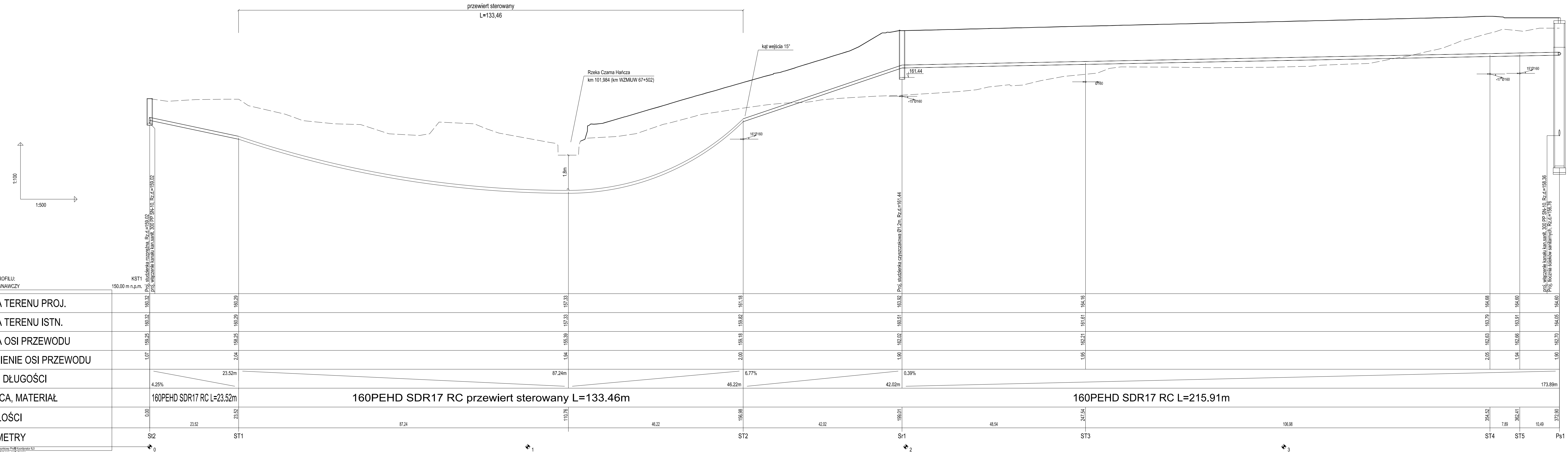


OZNACZENIA
 ter. istniejący - - - - -
 ter. projektowany - - - - -



OZNACZENIE PROFILU:
 POZIOM PORÓWNAWCZY

RZĘDNA TERENU PROJ.	160.32	160.29	157.33	161.16	164.68	164.60	164.60	
RZĘDNA TERENU ISTN.	160.32	160.29	157.33	159.82	160.51	161.61	164.05	
RZĘDNA OSI PRZEWODU	159.25	158.25	155.09	162.02	162.02	162.21	162.70	
ZAGŁĘBIENIE OSI PRZEWODU	1.07	2.04	1.94	2.00	1.90	1.95	1.90	
SPADKI, DŁUGOŚCI	4.25%	23.52m	87.24m	46.22m	42.02m	173.89m		
ŚREDNICA, MATERIAŁ	160PEHD SDR17 RC L=23.52m							160PEHD SDR17 RC przewiert sterowany L=133.46m
ODLEGŁOŚCI	0.00	23.52	87.24	46.22	42.02	48.54	106.98	
HEKTOMETRY	S2	ST1		ST2	Sr1	ST3	ST4	

Pracownia Projektowa PROMAR
 83-130 Pelplin
 Rozental ul. Bielawska 8

PROJEKT WYKONAWCZY

Zadanie:
 BUDOWA DRogi WOJEWÓDZKIEJ NR 655 W JEJ DOCELOWYM PRZEBIEGU
 NA TERENIE MIASTA SUWAŁKI – ZADANIE 2 BUDOWA ULICY KLASY G
 W CIĄGU NOWEGO PRZEBIEGU DRogi WOJEWÓDZKIEJ NR 655
 OD UL. UTRATA DO UL. GEN. K. PUŁASKIEGO W SUWAŁKACH

Obiekt:
 Odcinek 3 od ul. Sejneńskiej do ul. Utrata

Inwestor :
 GMINA MIASTO SUWAŁKI
 ul. MICKIEWICZA 1
 16-400 SUWAŁKI

PROGRAM REGIONALNY
 NARODOWA STRATEGIA SPÓJNOŚCI
 FUNDUSZE EUROPEJSKIE - DLA ROZWOJU WOJEWÓDZTWA PODLASKIEGO

Tyt. rysunku:
 SIECI WODNO-KANAL. – PROFILE KAN. SANITARNEJ TŁOCZNEJ

Skala:
 1:100/500

Projektował : mgr inż. Stanisław Hasse
 Data: 14-07-2015

Sprawdził : mgr inż. Paweł Bieschke