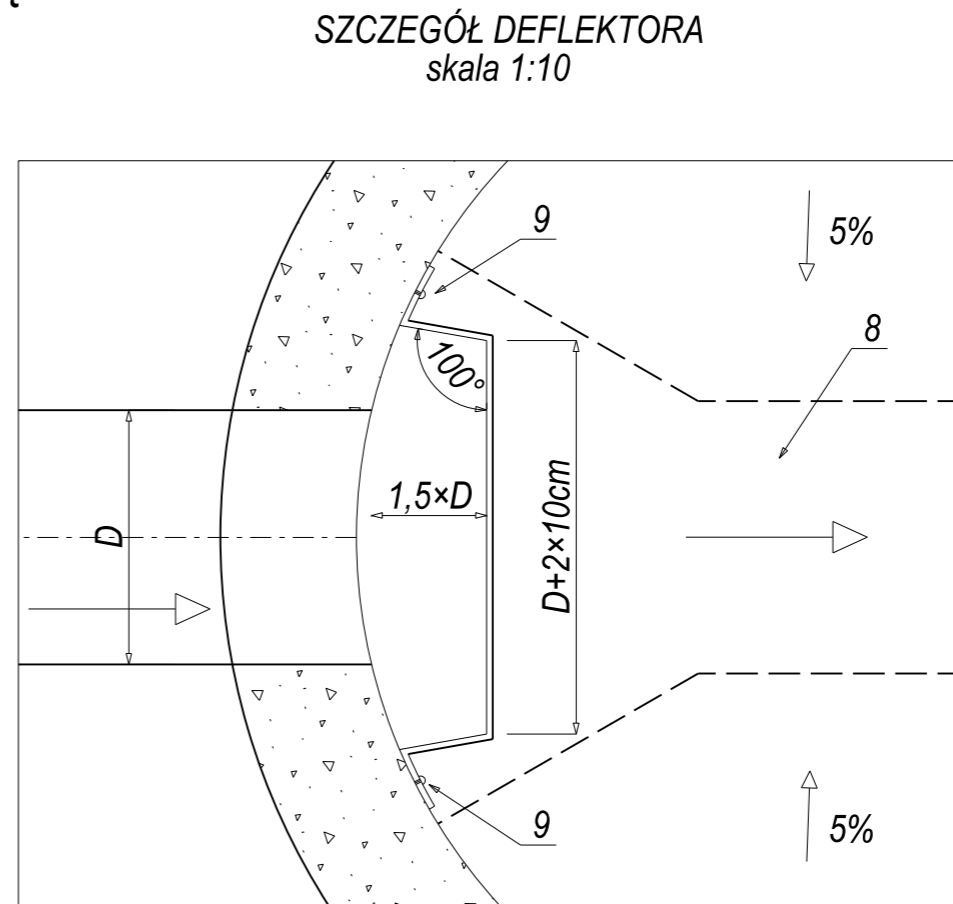
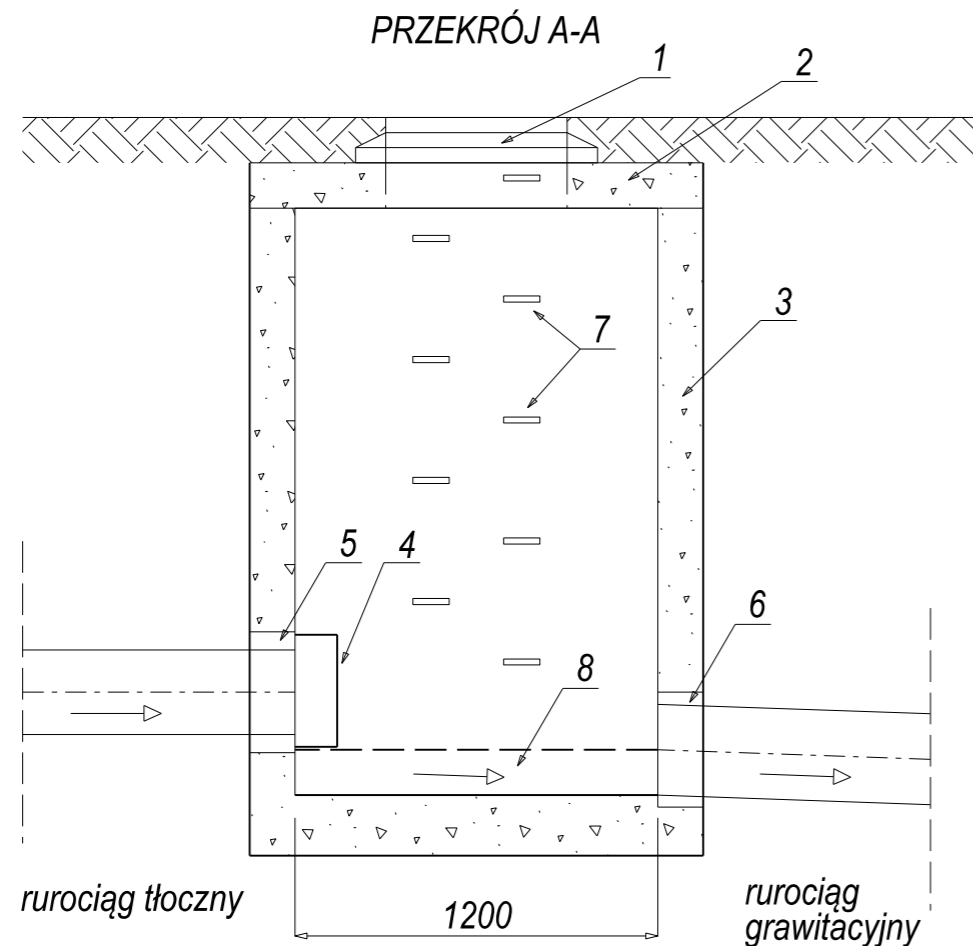
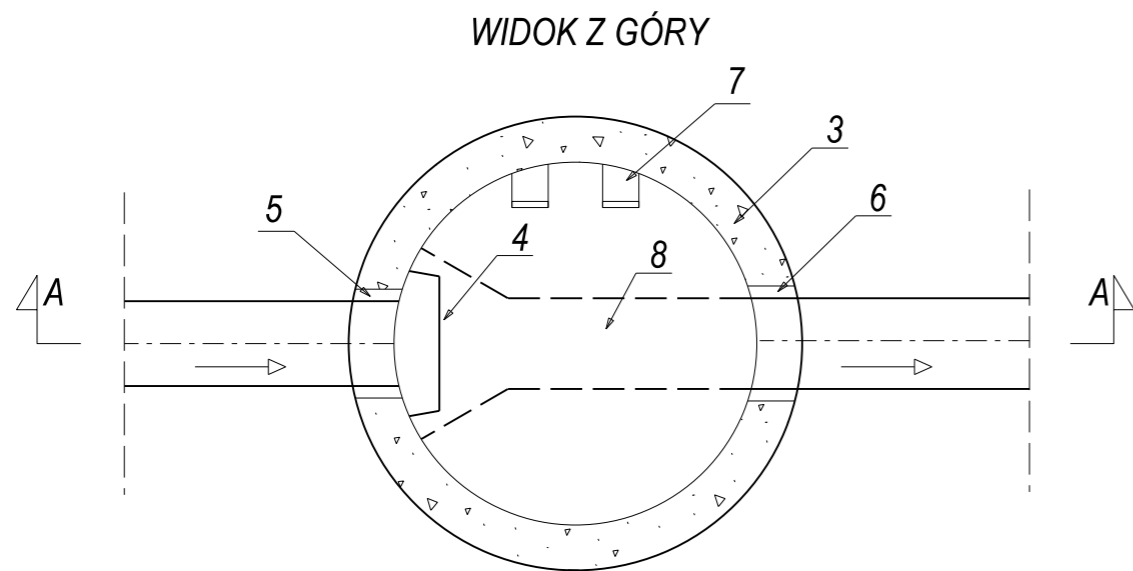


STUDNIA ROZPRĘŻNA



Wysokość deflektora $D+2 \times 5\text{cm}$, montować na wysokości: 5cm poniżej wylotu rurociągu tłoczego



1. wąż kanałowy klasy C250, $\text{Ø}600$;
2. płyta pokrywowa żelbetowa Dn1,2m;
3. kręgi betonowe z betonu Dn1,2m;
4. proj. deflektor na wylocie rurociągu tłoczego ze stali nierdzewnej;
5. przejście szczelne dla rur ciśnieniowych (średnice zg z profilem);
6. przejście szczelne dla rur grawitacyjnych (średnice zg z profilem);
7. stopnie złączowe stalowe w otulinie;
8. prefabrykowana kineta wykonana na etapie wykonania produkcji dennicy;
9. kotwienie deflektora do ściany studni kotwami stalowymi, pierścieniowymi M12x80;

rzędne rurociągów zgodnie z profilami sieci

| | | | |
|---|---|---|----------------------|
| Pracownia Projektowa PROMAR 83-130 Pelplin Rożental ul. Bielawska 8 | | | |
| PROJEKT WYKONAWCZY | | | |
| Zadanie: BUDOWA DROGI WOJEWÓDZKIEJ NR 655 W JEJ DOCELOWYM PRZEBIEGU NA TERENIE MIASTA SUWAŁKI – ZADANIE 2 BUDOWA ULICY KLASY G W CIĄGU NOWEGO PRZEBIEGU DROGI WOJEWÓDZKIEJ NR 655 OD UL. UTRATA DO UL. GEN. K. PUŁASKIEGO W SUWAŁKACH | | | |
| Obiekt: Odcinek 3 od ul. Sejneńskiej do ul. Utrata | | | |
| Inwestor : | GMINA MIASTO SUWAŁKI ul. MICKIEWICZA 1 16-400 SUWAŁKI |  | |
|  PROGRAM REGIONALNY NARODOWA STRATEGIA SPÓJNOŚCI  Podlaskie  UNIA EUROPEJSKA EUROPEJSKI FUNDUSZ ROZWOJU REGIONALNEGO <small>FUNDUSZE EUROPEJSKIE - DLA ROZWOJU WOJEWÓDZTWA PODLASKIEGO</small> | | | |
| Tyt. rysunku: SIECI WODNO-KANAL. – STUDNIA ROZPRĘŻNA | | | Skala: 1:25 |
| Projektował : | mgr inż. Stanisław Hasse | POM/0204/POOS/08 | Rys. nr EIII.7.01 |
| Sprawdził : | mgr inż. Paweł Bieschke | POM/0031/POOS/07 | Data: 14-07-2015 |