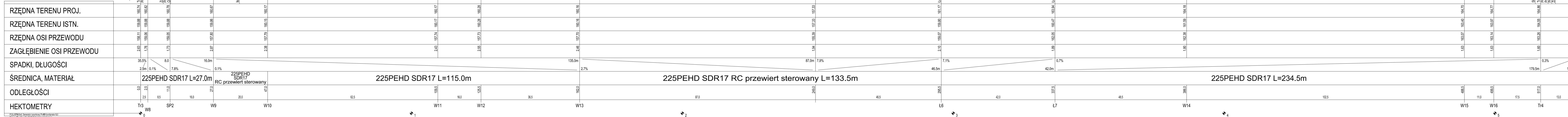


OZNACZENIA

ter. istniejący - - - - -  
ter. projektowany —————

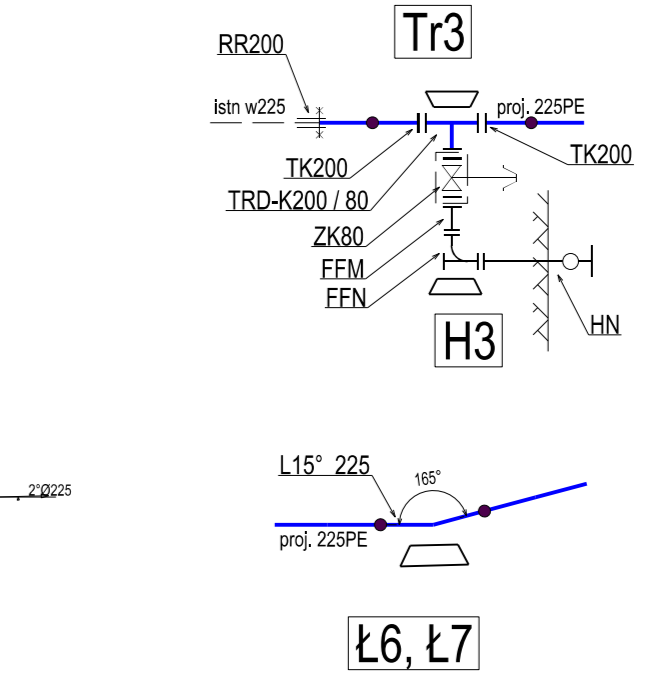
OZNACZENIE PROFILU:  
POZIOM PORÓWNAWCZY



OZNACZENIA KSZTAŁTEK I ARMATURY:

- L Łuk segmentowy PE
- TK Tuleja kolierzowa PE z pierścieniem dociskowym stalowym
- TKK Tuleja kielichowo-kolierzowa żeliwna
- TS Trójnik siedowy elektrooporowy PE
- F Kłociec jednokolierzowy żelwny
- T Trójnik PE do zgrzewania
- TRD Trójnik redukcji PE do zgrzewania
- T-K Trójnik równoprzeglony kolierzowy żelwny
- TRD-K Trójnik redukcji kolierzowy żelwny
- FRD Redukcja z PE
- Z Zasuwa z miękkim uszczelnieniem z kłociami PE do zgrzewania
- ZK Zasuwa kolierzowa z miękkim uszczelnieniem
- ZKL Zasuwa kłocowa do przyłącza domowego
- P Przepustnica z wstawką montażową
- FFK Kolano żelwne dwukolierzowe
- FFK Łuk żelwny dwukolierzowy
- MMK Łuk żelwny dwukolierzowy
- MMK Kolano żelwne dwukolierzowe
- FFN Kolano żelwne dwukolierzowe ze stopą
- FFM Prostka żelwna dwukolierzowa
- FFR Redukcja żelwna dwukolierzowa
- FFK Redukcja żelwna dwukolierzowa
- HN Hydrant p. poz. naziemny
- HP Łącznik żelwny rurowo - rurowy
- RP Łącznik żelwny rurowo - kolierzowy
- E Kształka kolierzowa - kielichowa
- B Kłociec bony
- ON Opaska do nawiercania
- KS Kolierz specjalny zabezpieczający przed przesuszeniem
- ZN Zawór napowietrzająco-odwleczający do zabudowy w ziemi
- N Nasuwka żelwna dwukolierzowa
- ZPK Zaslępka kolierzowa
- ZPe Zaslępka zgrzewana
- WM Wstawka montażowa

W WĘZŁACH GDZIE ZAŁAMANIE SIĘ NIE PRZEKRACZA 8°  
WYKORZYTAĆ GIĘTKOŚĆ PRZEWODU LUB DLA RUR ŻELWNYCH  
WYKORZYTAĆ MOŻLIWOŚĆ ZMIANY KIERUNKU NA KIELICHACH



Studnia pomiarowa SP2 wg rysunku szczegółów

Pracownia Projektowa PROMAR  
83-130 Pelplin  
Rożental ul. Bielawska 8

PROJEKT WYKONAWCZY

Zadanie:  
BUDOWA DROGI WOJEWÓDZKIEJ NR 655 W JEJ DOCELOWYM PRZEBIEGU  
NA TERENIE MIASTA SUWAŁKI – ZADANIE Z BUDOWĄ ULICY KLASY G  
W CIĄGU NOWEGO PRZEBIEGU DROGI WOJEWÓDZKIEJ NR 655  
OD UL. ULTRATA DO UL. GEN. K. PUŁASKIEGO W SUWAŁKACH

Objekt:  
Odcinek 3 od ul. Sejnieńskiej do ul. Utrata

Inwestor :  
GMINA MIASTO SUWAŁKI  
ul. MICKIEWICZA 1  
16-400 SUWAŁKI



Tyt. rysunku: SIĘCI WODNO-KANALIZACYJNE – PROFILE SIĘCI WODOCIĄGOWEJ	Skala: 1:100/500
Projektował : mgr inż. Stanisław Hasse	Rys. nr EIII.4.03
Sprawdził : mgr inż. Paweł Bieschke	Data: 14-07-2015