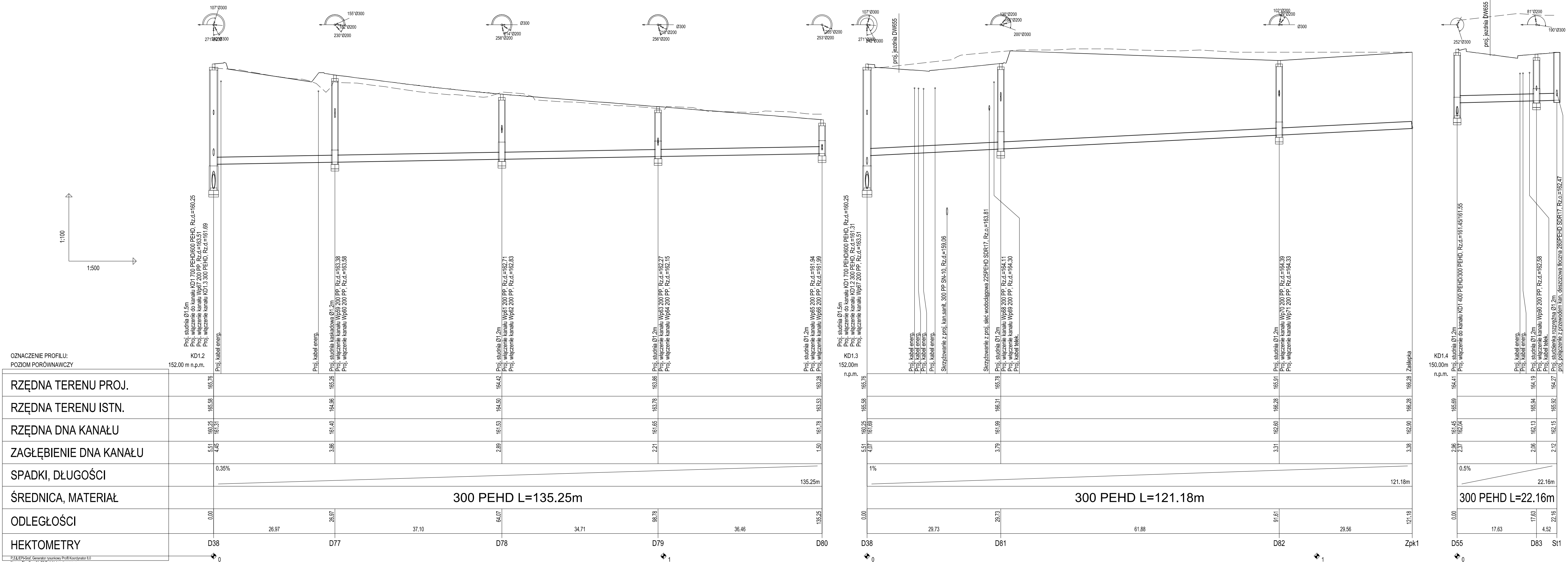


OZNACZENIA

ter. istniejący - - - - -
ter. projektowany - - - - -



OZNACZENIE PROFILU:
POZIOM PORÓWNAWCZY

RZĘDNA TERENU PROJ.	152.00 m n.p.m.	165.76	165.26	164.42	163.86	163.28
RZĘDNA TERENU ISTN.		165.58	164.96	164.30	163.78	163.53
RZĘDNA DNA KANAŁU	KD1.2	160.25	161.40	161.53	161.65	161.78
ZAGŁĘBIENIE DNA KANAŁU		5.51	4.45	2.89	2.21	1.50
SPADKI, DŁUGOŚCI		0.35%				135.25m
ŚREDNICA, MATERIAŁ		300 PEHD L=135.25m				
ODLEGŁOŚCI		0.00	26.97	37.10	34.71	96.78
HEKTOMETRY		D38	D77	D78	D79	D80

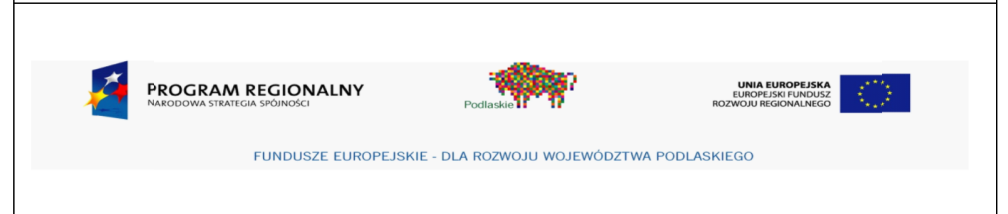
RZĘDNA TERENU PROJ.	152.00 m n.p.m.	165.76	165.58	166.31	165.91	165.28	166.28	166.28
RZĘDNA TERENU ISTN.		165.58	164.41	166.28	165.91	166.28	166.28	166.28
RZĘDNA DNA KANAŁU	KD1.3	160.25	162.04	162.60	162.60	162.60	162.60	162.60
ZAGŁĘBIENIE DNA KANAŁU		5.51	4.07	3.79	3.31	3.31	3.31	3.31
SPADKI, DŁUGOŚCI		1%						121.18m
ŚREDNICA, MATERIAŁ		300 PEHD L=121.18m						
ODLEGŁOŚCI		0.00	29.73	61.88	91.61	29.56	121.18	
HEKTOMETRY		D38	D81	D82	Zpk1			

Pracownia Projektowa PROMAR
83-130 Pelplin
Rozenal ul. Bielawska 8
PROJEKT WYKONAWCZY

Zadanie:
BUDOWA DROGI WOJEWÓDZKIEJ NR 655 W JEJ DOCELOWYM PRZEBIEGU
NA TERENIE MIASTA SUWAŁKI – ZADANIE 2 BUDOWA ULICY KLASY G
W CIĄGU NOWEGO PRZEBIEGU DROGI WOJEWÓDZKIEJ NR 655
OD UL. UTRATA DO UL. GEN. K. PUŁASKIEGO W SUWAŁKACH

Objekt:
Odcinek 3 od ul. Sejneńskiej do ul. Utrata

Inwestor :
GMINA MIASTO SUWAŁKI
ul. MICKIEWICZA 1
16-400 SUWAŁKI



Tyt. rysunku: KAN. DESZCZOWA – PROFILE KANALIZACJI DESZCZOWEJ		Skala: 1:100/500
Projektował : mgr inż. Stanisław Hasse	POM/0204/PO05/08	Rys. nr EIII.4.04
Sprawdził : mgr inż. Paweł Bieschke	POM/0031/PO05/07	Data: 14-07-2015