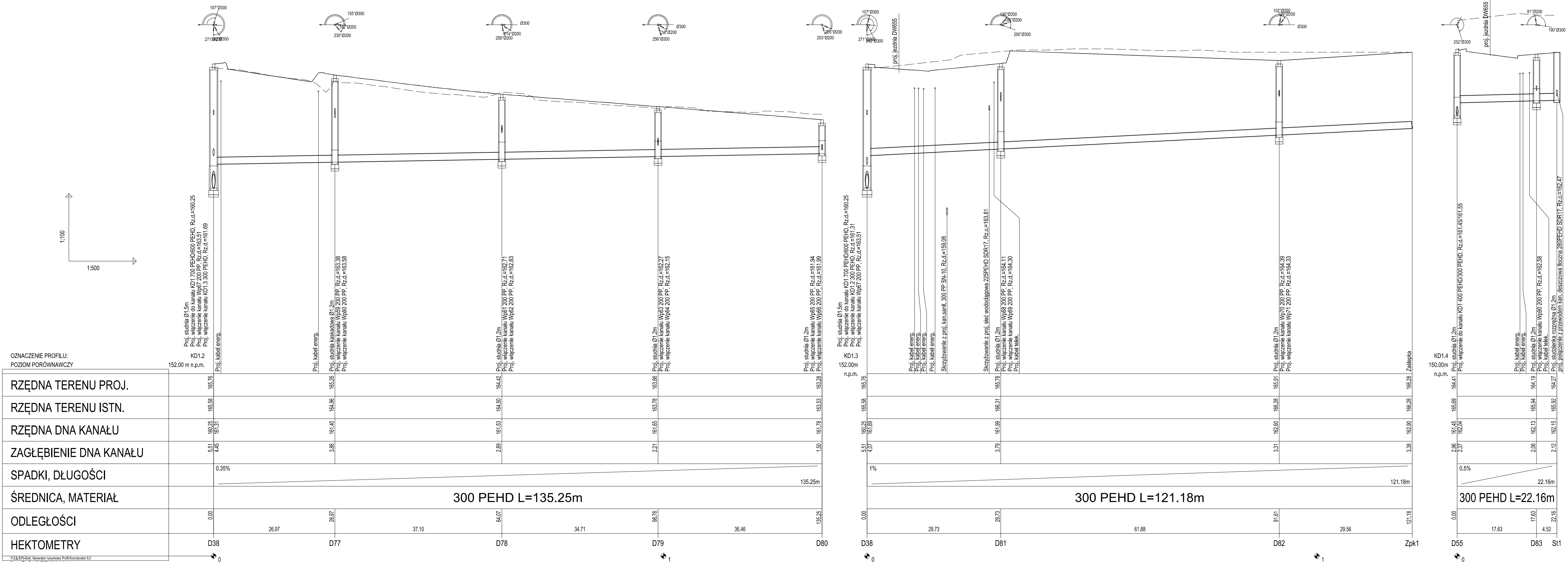


OZNACZENIA

ter. istniejący - - - - -
 ter. projektowany - - - - -



OZNACZENIE PROFILU:
 POZIOM PORÓWNAWCZY

PROFIL	152.00 m n.p.m.	121.18 m	22.16 m
RZĘDNA TERENU PROJ.	165.76	165.26	164.41
RZĘDNA TERENU ISTN.	165.58	164.96	164.19
RZĘDNA DNA KANAŁU	160.25 161.40	161.53 164.30	162.13 165.94
ZAGŁĘBIENIE DNA KANAŁU	5.51 4.45	2.89	2.06 2.12
SPADKI, DŁUGOŚCI	0.35%	1%	0.5%
ŚREDNICA, MATERIAŁ	300 PEHD L=135.25m		
ODLEGŁOŚCI	0.00	0.00	0.00
HEKTOMETRY	D38	D77	D83

P:\SLEP\Graf. Generator rysunkowy Profil Koordynator 6.0
 Nazwa pliku: Suwałki_E3-Projekt kan. deszczowa

Pracownia Projektowa PROMAR
 83-130 Pelplin
 Rozental ul. Bielawska 8

PROJEKT BUDOWLANY

Zadanie:
 BUDOWA DROGI WOJEWÓDZKIEJ NR 655 W JEJ DOCELOWYM PRZEBIEGU
 NA TERENIE MIASTA SUWAŁKI – ZADANIE 2 BUDOWA ULICY KLASY G
 W CIĄGU NOWEGO PRZEBIEGU DROGI WOJEWÓDZKIEJ NR 655
 OD UL. UTRATA DO UL. GEN. K. PUŁASKIEGO W SUWAŁKACH

Objekt:
 Odcinek 3 od ul. Sejneńskiej do ul. Utrata

Inwestor :
 GMINA MIASTO SUWAŁKI
 ul. MICKIEWICZA 1
 16-400 SUWAŁKI



Tyt. rysunku: KAN. DESZCZOWA – PROFILE KANALIZACJI DESZCZOWEJ		Skala: 1:100/500
Projektował : mgr inż. Stanisław Hasse	POM/0204/P005/08	Rys. nr EIII.4.04
Sprawdził : mgr inż. Paweł Bieschke	POM/0031/P005/07	Data: 14-07-2015