

**PRACOWNIA PROJEKTOWA
„PROMAR”
ul. Bielawska 8
83-130 Pelplin, Rożental**

Dotyczy: Warunków technicznych do projektowania przebudowy i zabezpieczenia linii światłowodowej HAWE kolidującej z projektem budowy ul. Klasy G w ciągu nowego przebiegu DW 655 od ul. Utrata do ul. Gen. K. Puławskiego w Suwałkach.

W odpowiedzi na wiadomości z dnia 2015-02-13 HAWE Telekom Sp. z o.o. z Legnicy potwierdza, że na obszarze objętym projektowaną przez Państwa inwestycją znajduje się czynny rurociąg 5xHDPE Φ 40/3,7+1x Φ 110, oznaczony na mapach geodezyjnych symbolem „t5”, będący własnością Hawe Telekom, IChB PAN PCSS. Niniejszym pismem przekazujemy warunki techniczne do projektowania przebudowy oraz zabezpieczenia istniejącego rurociągu Hawe Telekom w miejscach kolizji.

1. Na przekazanym planie sytuacyjnym zaznaczono istniejącą linię światłowodową w postaci rurociągu kablowego 5xHDPE Φ 40/3,7+1x Φ 110 wraz z ułożonymi w nich kablami. W tym samym wykopie ułożony jest kabel lokalizacyjny typu XzTKMXpw 2x2x0,6. W połowie głębokości wykopu ułożona jest taśma ostrzegawcza z napisem „Uwaga kabel światłowodowy”.
2. Spośród 5 rur HDPE Φ 40/3,7 istniejącego rurociągu IChB PAN PCSS jest właścicielem 2xHDPE Φ 40/3,7 (rury z wyróżnikiem białym, żółtym), HAWE Telekom 3xHDPE Φ 40/3,7 (rury z wyróżnikiem: czerwonym, niebieskim, zielonym,) oraz rury 1x Φ 110. W rurze z wyróżnikiem czerwonym znajdują się czynny kabel światłowodowy HAWE.
3. Wszelkie zbliżenia do istniejącej infrastruktury HAWE Telekom możliwe są z zachowaniem technologii budowy określonej w normie ZN-96 TPSA-004 i minimalnej odległości pomiędzy najbliższymi brzegami obu obiektów wynoszącej 0,5 metra. Wszelkie zbliżenia na odległość poniżej 0,5 metra należy rozważać (projektować i budować) w kategoriach skrzyżowania.
4. Przed przystąpieniem do prac należy **obowiązkowo** wykonać dokładną lokalizację istniejącej linii światłowodowej HAWE Telekom w terenie, którą należy przeprowadzić z wykorzystaniem przekazanej inwentaryzacji geodezyjnej linii światłowodowej oraz wykonanie wykopów próbnych lub detekcję kabla lokalizacyjnego.
5. W miejscach gdzie rurociąg HAWE przecina jezdnię należy zabezpieczyć magistralę światłowodową instalując na niej dwudzielną rurę ochronną Arot 160PS. Końce rury ochronnej powinny być wyprowadzone co najmniej 1,0 m poza krawężniki lub krawędzie drogi. Odległość pionowa od górnej powierzchni rury ochronnej powinna wynosić co najmniej 1,2 m do powierzchni drogi.
6. Na odcinkach projektowanej drogi, w których **nawierzchnia asfaltowa** pokrywa z naszą siecią, należy przebudować magistralę HAWE tak aby nowy przebieg trasowy zachowywał następujące odległości:
 - min. 1m – od zewnętrznej krawędzi rowu odwadniającego lub linii podstawy nasypu,
 - min. 1m – na zewnątrz od krawędzi nawierzchni jezdni,
 - głębokość ułożenia linii taka, aby pokrycie było nie mniejsze niż 1m.
7. **Na przebudowę linii światłowodowej należy opracować projekty budowlany i wykonawczy, które należy uzgodnić ze służbami technicznymi HAWE Telekom Sp. z o.o. w Legnicy.**

8. W miejscach, w których infrastruktura HAWE Telekom przecina się z projektowanymi zjazdami, chodnikami, ścieżkami rowerowymi należy **zainstalować** na magistrali HAWE Telekom 3xHDPE40/3,7 rurę **ochronną dwudzielną** Arot A160PS. Końce rury ochronnej powinny być wyprowadzone co najmniej 1,0 m poza krawędzie projektowanych zjazdów, chodników, ścieżek rowerowych. Odległość pionowa od górnej powierzchni rury ochronnej do powierzchni drogi powinna wynosić co najmniej 1,0 m.
9. Wszelkie prace odkrywkowe w bezpośredniej bliskości rurociągu HAWE Telekom (odległość poniżej 0,5 metra), należy wykonywać ręcznie, bez użycia sprzętu mechanicznego i pod odpłatnym nadzorem naszego przedstawiciela. O nadzór ten, należy wystąpić do HAWE Telekom w Legnicy, na **minimum 2 tygodnie** przed planowanym terminem prowadzenia prac, wskazując jednocześnie dane strony (inwestora lub wykonawcy), która zostanie obciążona kosztami po zakończeniu prac.
10. Wszelkie inne prace w sąsiedztwie naszej czynnej magistrali należy zgłosić minimum **5 dni** przed ich planowanym rozpoczęciem do Centrum Zarządzania Siecią HAWE w Poznaniu (e-mail: noc@hawetelekom.pl, fax 61 861 48 64).
11. Infrastruktura HAWE Telekom po zakończeniu robót powinna pozostać w granicach nieruchomości (działki) z przed rozpoczęcia prac. W przypadku gdy infrastruktura HAWE Telekom zostanie zlokalizowana na terenie innych nieruchomości Inwestor zobowiązany jest we własnym zakresie i na koszt własny **zawrzeć umowę** z uprawnionym podmiotem na mocy, której HAWE Telekom nabędzie prawo do trwałego pozostawienia swojej infrastruktury na tej nieruchomości.
12. Wszelkie odsłonięte w trakcie prowadzenia prac elementy infrastruktury HAWE należy zabezpieczyć i oznakować taśmą z napisem „Uwaga! Kabel światłowodowy”. Po zakończeniu prac pozostawić w ziemi w stanie nienaruszonym.
13. W przypadku nie dostosowania się do zgłoszeń, o których mowa w **pkt.9** oraz **pkt.10** na Zlecającego (Inwestora lub Wykonawcę) nałożona zostanie kara pieniężna w wysokości równej opłacie za jedną wizytę nadzoru.
- 14. Prowadzone roboty budowlane w sąsiedztwie czynnej magistrali HAWE nie mogą zakłócać jej pracy.**
15. Wszelkie koszty związane z zabezpieczeniem infrastruktury HAWE nie będą obciążać właściciela linii światłowodowej.
16. Inwestor ponosi odpowiedzialność materialną wynikającą z Kodeksu Cywilnego za spowodowanie uszkodzeń infrastruktury telekomunikacyjnej w czasie wykonywania robót oraz za szkody, które w przyszłości mogłyby powstać na skutek prowadzonych prac.
17. Po zakończeniu prac należy dostarczyć po 2 egzemplarze zaktualizowanej mapy inwentaryzacji geodezyjnej obszaru przebudowy infrastruktury HAWE Telekom, potwierdzoną we właściwym ośrodku geodezyjnym, najdalej w ciągu 3 miesięcy od podpisania „protokołu z nadzoru”.

Warunki Techniczne są ważne przez okres 12 miesięcy od daty wystawienia i dotyczą jedynie infrastruktury HAWE Telekom. Należy osobno uzyskać Warunki techniczne od pozostałych Właścicieli infrastruktury.

Z poważaniem

HAWE TELEKOM Sp. z o.o.
59-220 Legnica, ul. Działkowa 38
tel. 76/851 21 31, fax. 76/851 21 33
NIP 691-020-23-18 (ONS)

2015-04-15
Gnason Ostrowski

BIURO PROJEKTOWE
 W SUWAŁKACH
 UL. MICKIEWICZA 1
 SUWAŁKI, tel. 66371 562-80
 562-81-42, fax 66371 562-80

m. Suwałki

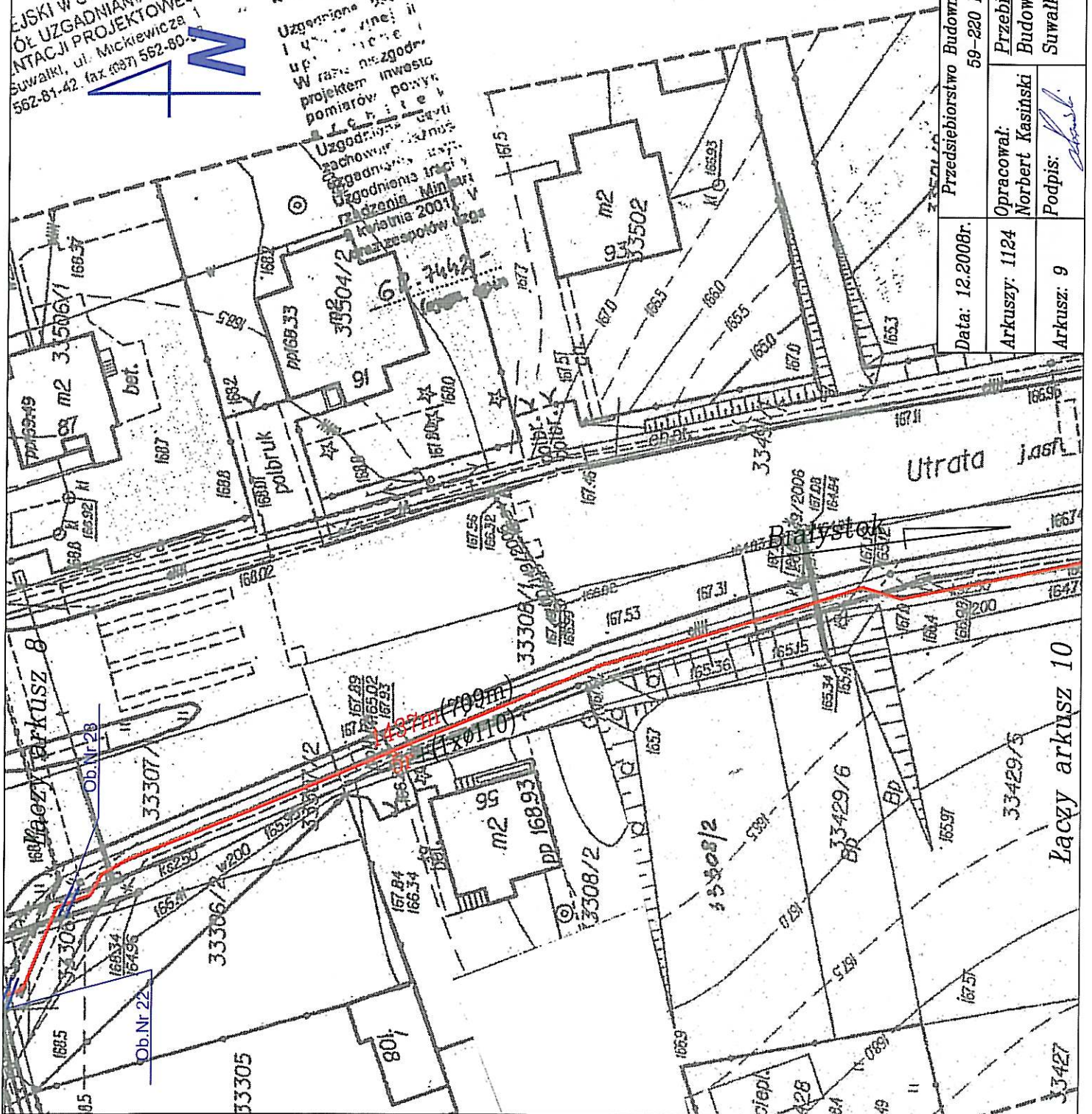


Na podstawie
 geodezyjne i kart
 i Nr 120, pozycji
 sieci

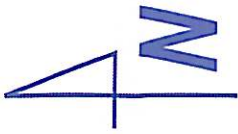
-PROJEKT-

Uzgodniona przez
 i up. i inne
 W ramach inwestycji
 projektem inwestycji
 pomiarów powyższych
 C. H. i. e. l.
 Uzgodniona przez
 zachowania i innych
 zgodnym z
 Uchwała Rady Miasta
 w dniu 2001 r.
 Zarząd Gminy Suwałki

HAWA TELEKOM Sp. z o.o.
 59-220 Legnica, ul. Działkowa 38
 tel. 76/851 21 31, fax. 76/851 21 33
 NIP 691-020-23-18 (CNS)

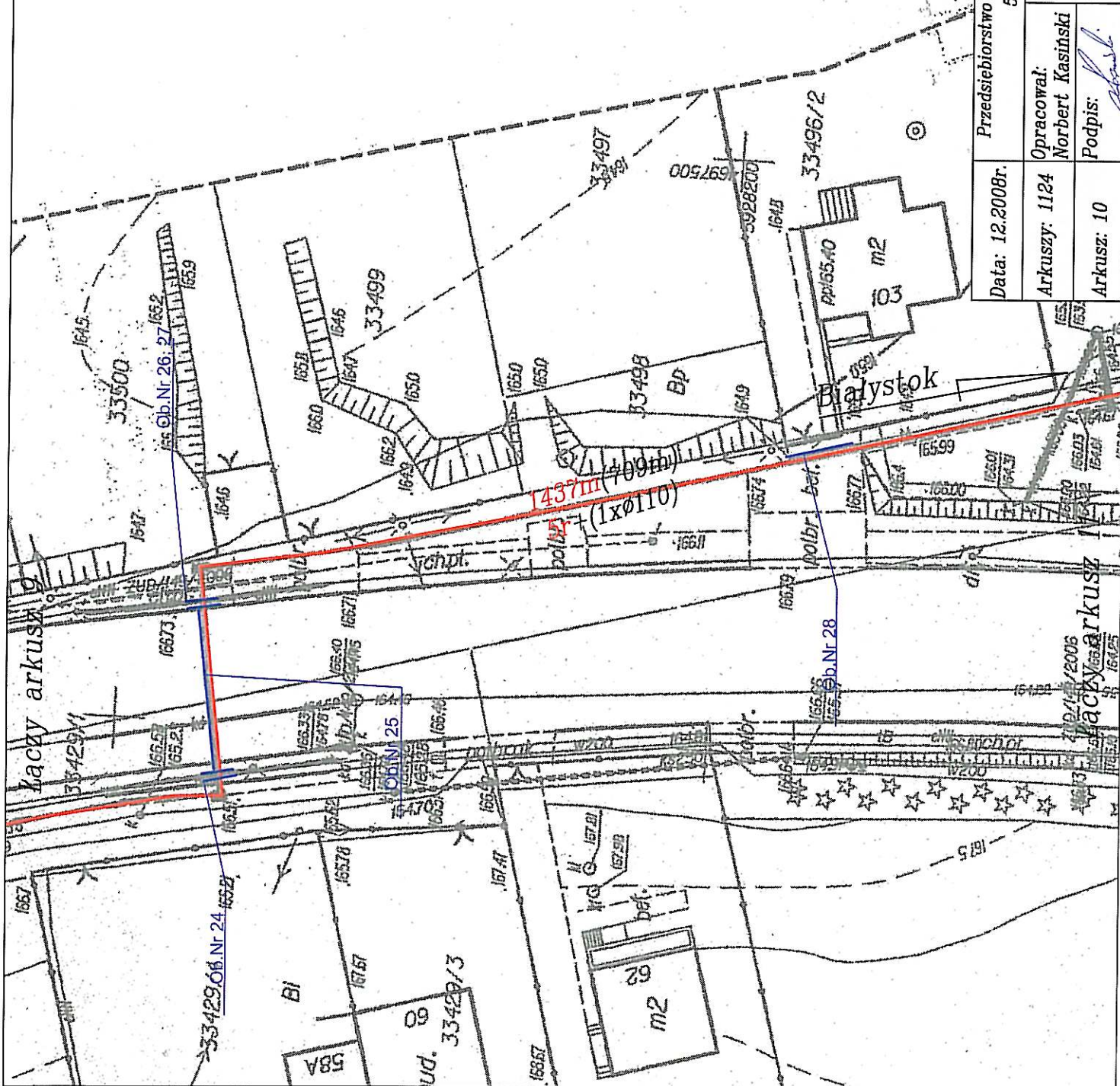




Przedsiębiorstwo Budownictwa Technicznego hawa Sp. z o.o. 59-220 Legnica ul. Działkowa 38		Skala: 1:500
Data: 12.2008r.		Opracował: Norbert Kasinski Podpis: <i>N. Kasinski</i>
Arkuszy: 1124		
Arkusz: 9		
Przebieg trasowy: Budowa linii światłowodowej relacji: Suwałki-Białystok (Miasto Suwałki).		
Nr rysunku 4		



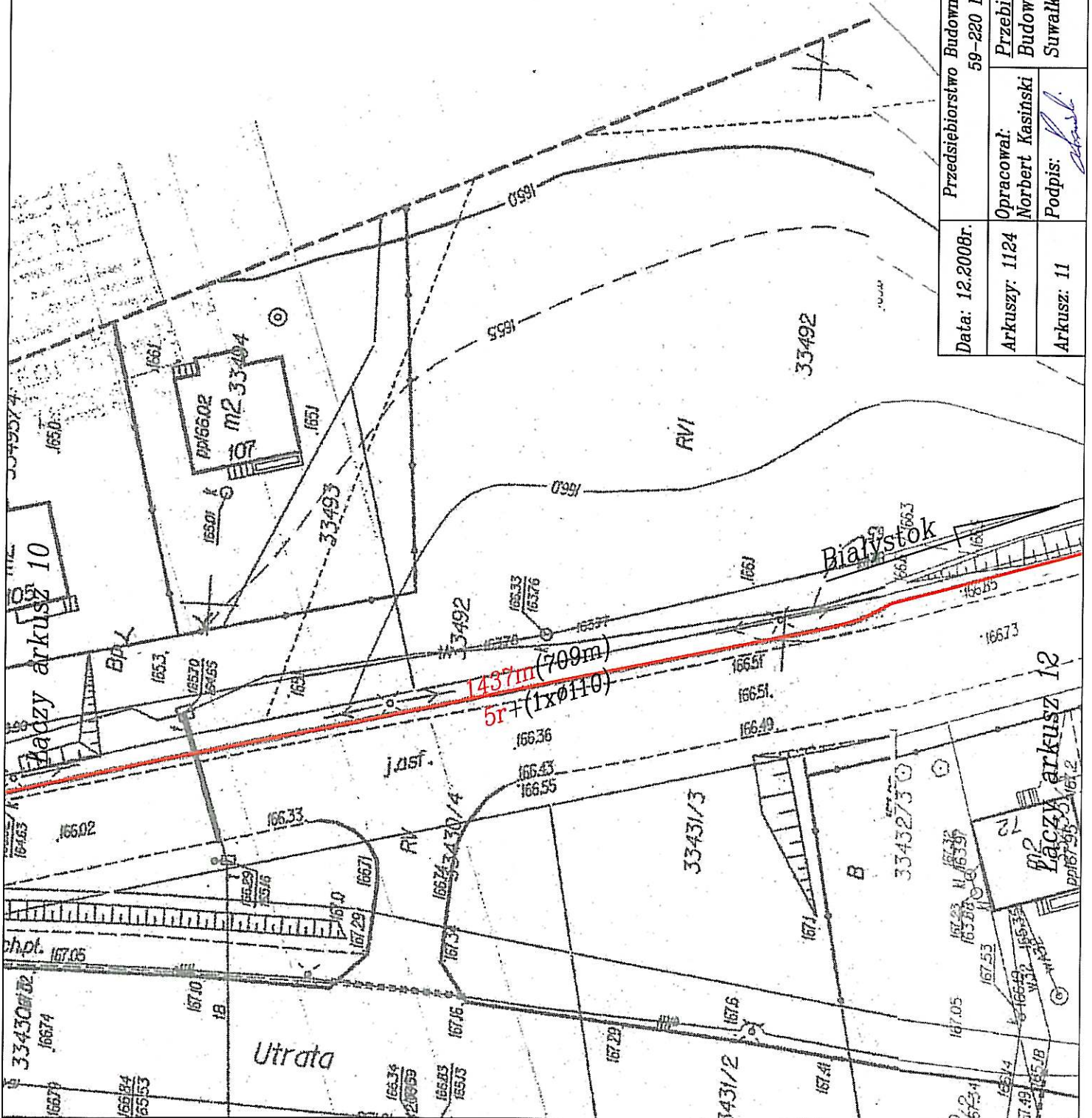
m. Suwałki



HAWA TELEKOM Sp. z o.o.
59-220 Legnica, ul. Działkowa 38
tel. 76/851 21 31, fax. 76/851 21 33
NIP 691-020-23-18 (CNS)



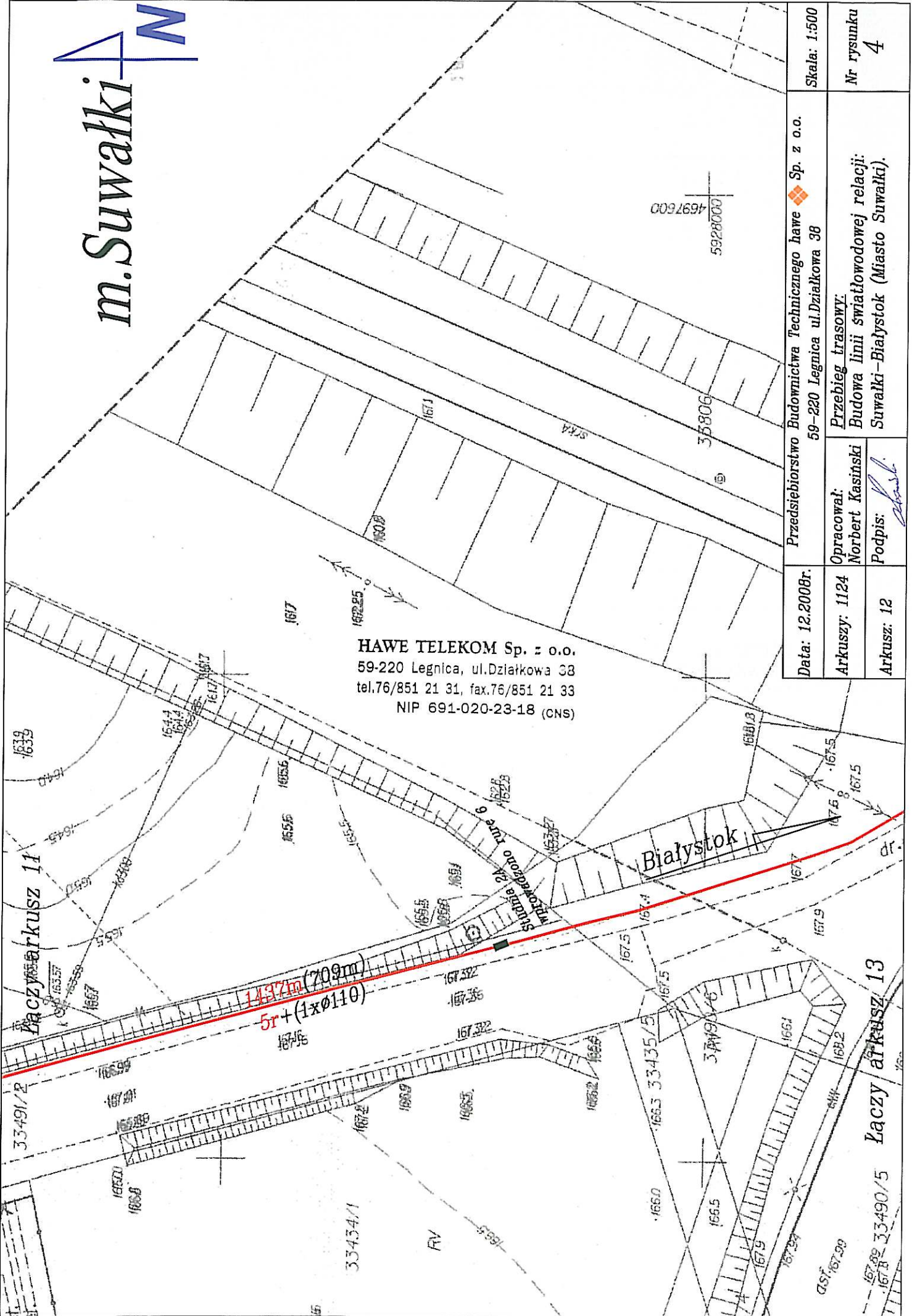
Przedsiębiorstwo Budownictwa Technicznego hawe  Sp. z o.o. 59-220 Legnica ul. Działkowa 38		Skala: 1:500
Data: 12.2008r.	Arkuszy: 1124	Przebieg trasowy: Budowa linii światłowodowej relacji: Suwałki-Białystok (Miasto Suwałki).
Arkusze: 10	Podpis: 	

HAWE TELEKOM Sp. z o.o.
 59-220 Legnica, ul. Działkowa 38
 tel. 76/851 21 31, fax. 76/851 21 33
 NIP 691-020-23-18 (CNS)





Data: 12.2008r.	Przedsiębiorstwo Budownictwa Technicznego hawe  Sp. z o.o. 59-220 Legnica ul. Działkowa 38	Skala: 1:500
Arkuszy: 1124	Opracował: Norbert Kasinski	Nr rysunku 4
Arkusz: 11	Podpis:  Przebieg trasowy: Budowa linii światłowodowej relacji: Suwałki-Białystok (Miasto Suwałki).	

m. Suwałki

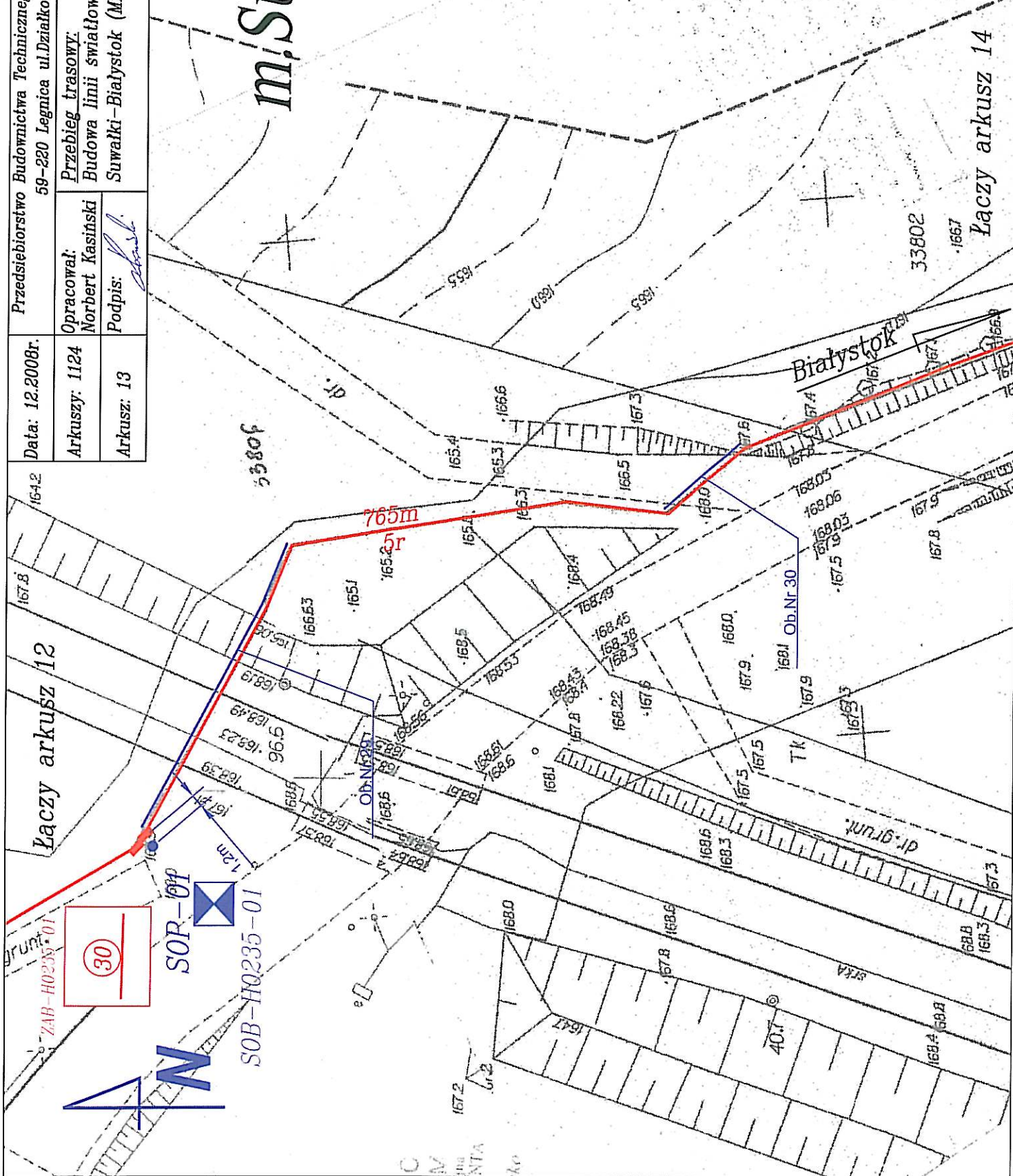



Skala: 1:500	Przedsiębiorstwo Budownictwa Technicznego hawe Sp. z o.o. 59-220 Legnica ul. Działkowa 38	
Nr rysunku 4	Opracował: Norbert Kasinski	
Data: 12.2008r.	Arkuszy: 1124	Przebieg trasowy: Budowa linii światłowodowej relacji: Suwałki-Białystok (Miasto Suwałki).
Arkusz: 12	Podpis: <i>N. Kasinski</i>	

Przedsiębiorstwo Budownictwa Technicznego hawe  Sp. z o.o. 59-220 Legnica ul.Działkowa 38		Skala: 1:500
Data: 12.2008r.	Opracował: Norbert Kasinski	Nr rysunku 4
Arkuszy: 1124	Podpis: 	
Przebieg trasowy: Budowa linii światłowodowej relacji: Suwałki-Białystok (Miasto Suwałki).		

m. Suwałki

HAWA TELEKOM Sp. z o.o.
59-220 Legnica, ul.Działkowa 38
tel.76/851 21 31, fax.76/851 21 33
NIP 691-020-23-18 (CNS)



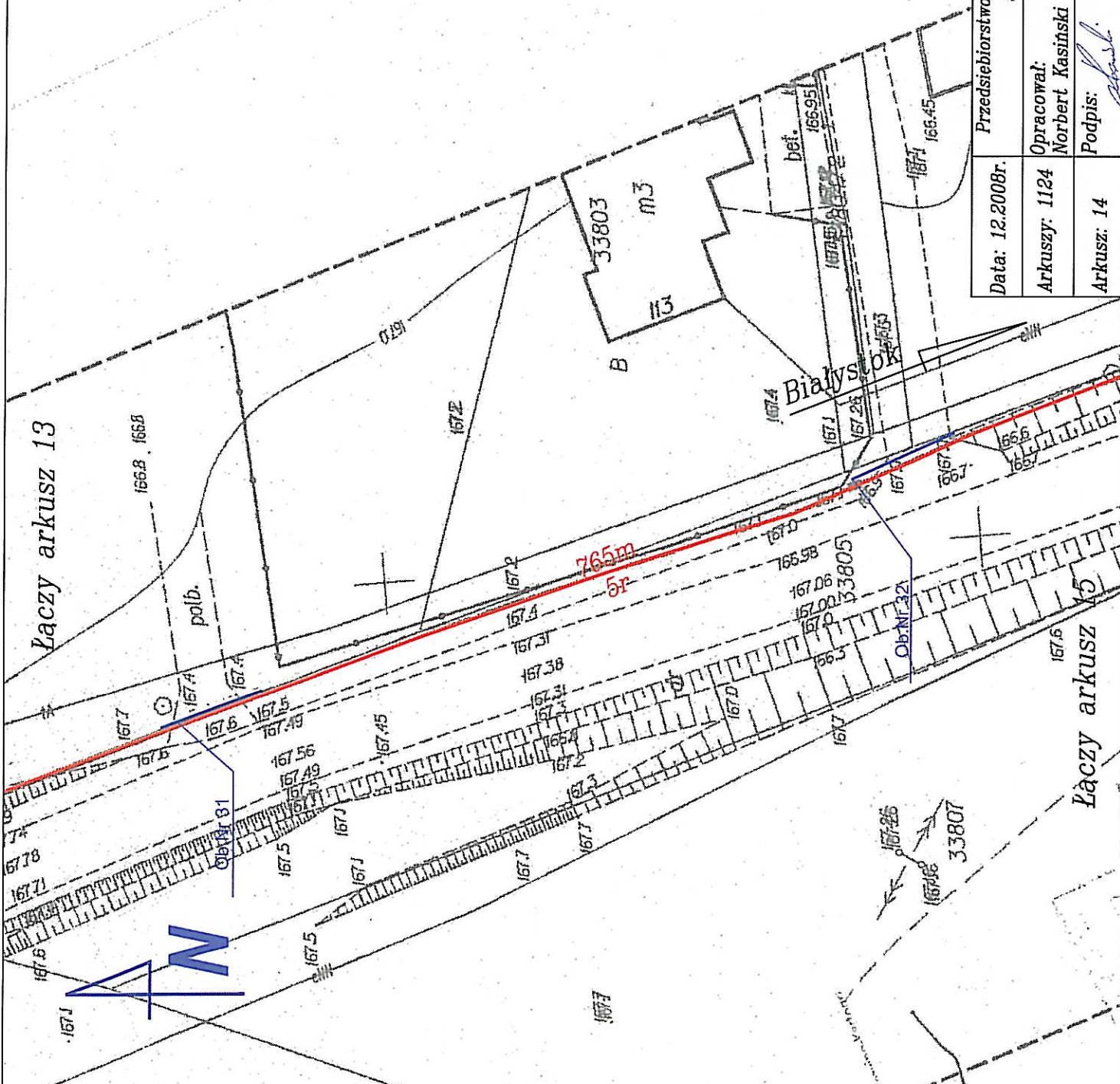
Łaczy arkusz 14

Łaczy arkusz 12



Białystok

m. Suwałki

HAWE TELEKOM Sp. z o.o.
 59-220 Legnica, ul.Działkowa 38
 tel.76/851 21 31, fax.76/851 21 33
 NIP 691-020-23-18 (CNS)



Przedsiębiorstwo Budownictwa Technicznego hawe ♦ Sp. z o.o. 59-220 Legnica ul.Działkowa 38		Skala: 1:500
Data: 12.2008r.	Opracował: Norbert Kasinski	Przebieg trasowy: Budowa linii światłowodowej relacji: Suwałki - Białystok (Miasto Suwałki).
Arkuszy: 1124	Podpis: <i>Norbert Kasinski</i>	
Arkusz: 14		Nr rysunku 4

Przedsiębiorstwo Budownictwa Technicznego hawe  Sp. z o.o. 59-220 Legnica ul.Działkowa 38		Skala: 1:500
Data: 12.2008r.	Opracował: Norbert Kasinski	Nr rysunku 4
Arkuszy: 1124	Podpis: 	
Przebieg trasowy: Budowa linii światłowodowej relacji: Suwałki-Białystok (Miasto Suwałki).		

m. Suwałki

HAWA TELEKOM Sp. z o.o.
59-220 Legnica, ul.Działkowa 38
tel.76/851 21 31, fax.76/851 21 33
NIP 691-020-23-18 (CNS)

