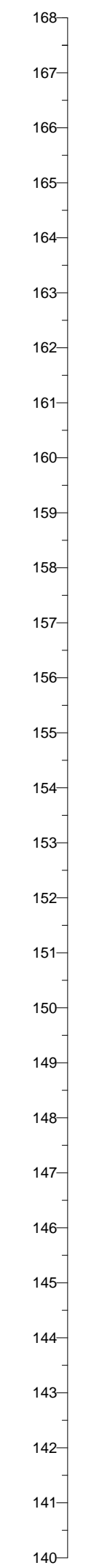
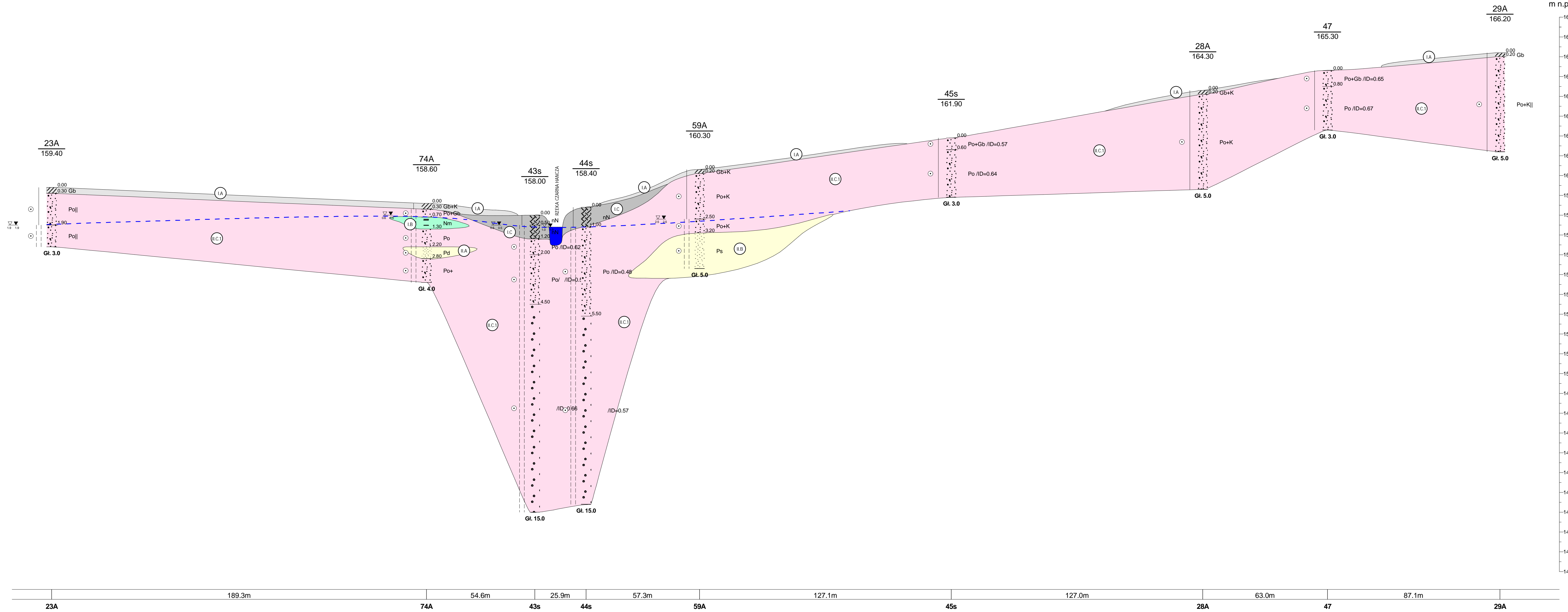
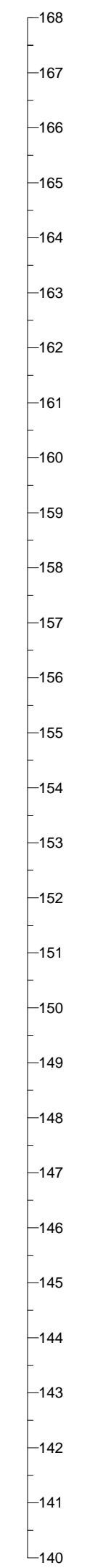



m n.p.m.



m n.p.m.



		UNI-GEO Piotr Rant ul. Zatorowa 7, 19-500 Gołdap		Zał.Nr 7.1A
INWESTOR: Miasto Suwałki ZLECENIODAWCA: Pracownia Projektowa PROMAR		Droga wojewódzka nr 655 na terenie miasta Suwałki odcinek nr 3: ul. Sejneńska - ul. Utrata		
		<b>Przekrój geotechniczny IA-IA</b>		Skala 1: 1000
Opracował	Data	Nazwisko	Podpis	1: 100
	02.2015r.	mgr inż. Maciej Luty		