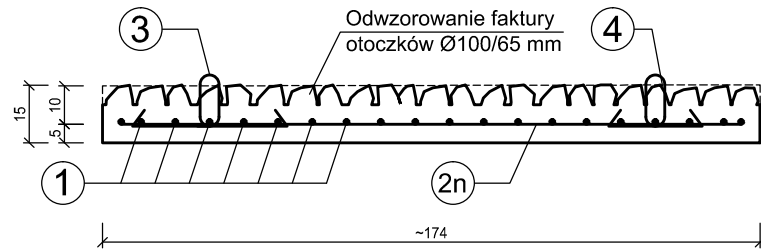
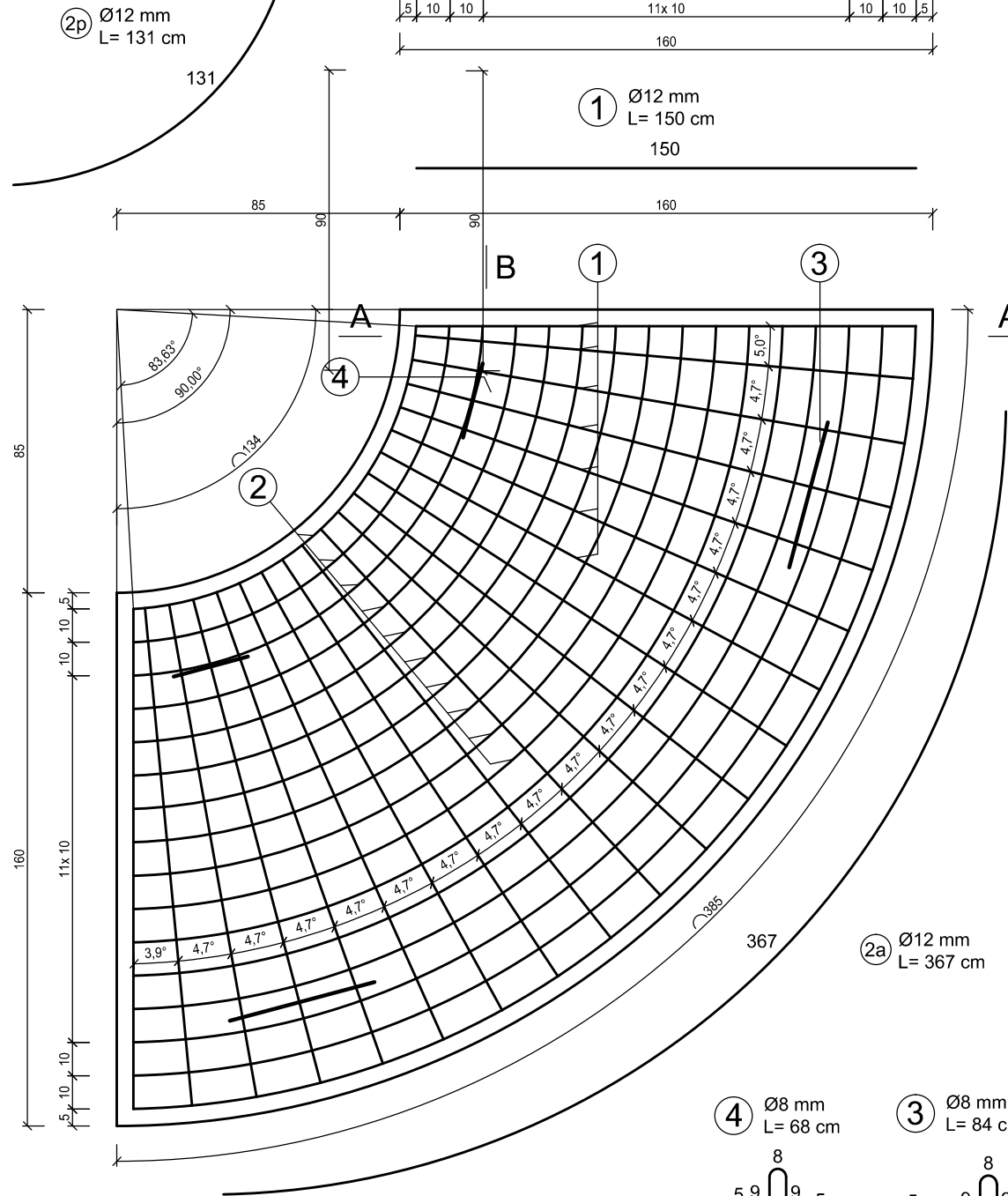
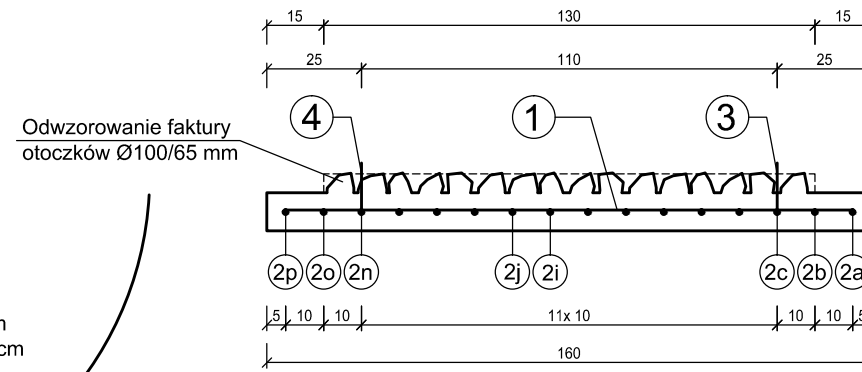


PRZEKRÓJ B-B
skala 1:20
wymiary [cm]



PRZEKRÓJ A-A
skala 1:20
wymiary [cm]



Zestawienie stali zbrojeniowej						
Nazwa elementu	Pręt	Ø [mm]	Długość pręta L[m]	Ilość sztuk	długość łączna [m]	
					Ø8	Ø12
Prefabrykat nr 1a	NR.1	12	1,50	20	-	30,0
	NR.2a	12	3,67	1	-	3,7
	NR.2b	12	3,51	1	-	3,5
	NR.2c	12	3,36	1	-	3,4
	NR.2d	12	3,20	1	-	3,2
	NR.2e	12	3,04	1	-	3,0
	NR.2f	12	2,88	1	-	2,9
	NR.2g	12	2,73	1	-	2,7
	NR.2h	12	2,57	1	-	2,6
	NR.2i	12	2,41	1	-	2,4
	NR.2j	12	2,26	1	-	2,3
	NR.2k	12	2,10	1	-	2,1
	NR.2l	12	1,94	1	-	1,9
	NR.2m	12	1,78	1	-	1,8
	NR.2n	12	1,63	1	-	1,6
	NR.2o	12	1,47	1	-	1,5
	NR.2p	12	1,31	1	-	1,3
	NR.3	8	0,84	2	1,7	-
	NR.4	8	0,68	2	1,4	-
	długość łączna:					[m]
masa jednostkowa:					[kg/m]	0,40 0,89
masa:					[kg]	1,22 62,18
masa całkowita:					[kg]	63,4

BETON_{MIN} C25/30 (B30)
Stal: RB 500 SP

Masa i objętość betonu:	
Objętość betonu [m ³]	0,62
Masa [t]	1,56

Wykonać 1 szt.

md Biuro Architektoniczne

MD Polska Sp. z o.o.
Kazimierska 1/13
71-043 Szczecin
tel. (091) 81 82 664
fax. (091) 81 82 664

investor / adres :
Miasto Suwałki, 16-400 Suwałki,
ul. A. Mickiewicza 1

projekt / obiekt :
PRZEBUDOWA, ROZBUDOWA I NADBUDOWA ZE ZMIANĄ SPOSOBU UŻYTKOWANIA BUDYNKU UŻYTECZNOŚCI PUBLICZNEJ "STAREJ ŁAŹNI" ORAZ ZAGOSPODAROWANIE TERENÓW BULWARU NAD RZEKĄ CZARNĄ HAŃCĄ WRAZ Z NIEZBEDNĄ INFRASTRUKTURĄ TECHNICZNĄ W SUWAŁKACH W RAMACH ZADANIA "OPRACOWANIE KOMPLETNEJ DOKUMENTACJI TECHNICZNEJ ZAGOSPODAROWANIA ZIELENI PARKOWEJ, USŁUG SPORTOWYCH, TERENÓW DRÓG PUBLICZNYCH ORAZ KOMUNIKACJI ROWEROWEJ UJĘTYCH W MIEJSCOWYM PLANIE ZAGOSPODAROWANIA TERENU OGRANICZONEGO ULICAMI T. KOŚCIUSZKI, A. MICKIEWICZA ORAZ RZEKĄ CZARNĄ HAŃCĄ W SUWAŁKACH".
ETAP 6

adres inwestycji :
dz. nr 11416, 11389/13, 11391/2, 11417, 11418, 11420, 11421/3, 11422, 11424, 11425, 11526/1, 11426/2, 11426/3, 11311/2, 30781/3 obr. 06 w Suwałkach

rysunek / temat / treść :
Przeładka Zbrojenie prefabrykatu nr 1a

autor / projektant imię i nazwisko podpis :
mgr inż. Paweł Sawicki
upr. nr ZAP/0007/POOK/11
spec. konstrukcyjno-budowlana
do proj. bez ograniczeń

sprawdził
mgr inż. Łukasz Gontarz
upr. nr ZAP/0004/POOK/11
spec. konstrukcyjno-budowlana
do proj. bez ograniczeń

faza : PW HYDROTECHNIKA rys. nr :
skala : 1:20 MAJ 2016 **2.4.1.1.**

PRAWA AUTORSKIE ZASTRZEŻONE
Przedmiotowy projekt / utwór architektoniczny jest chroniony prawem autorskim zgodnie z art.1 i następnymi Ustawy o Prawie Autorskim i Prawach Pokrewnych z dn. 4 lutego 1994 roku (Dz. Urz. 24 poz.83 z 23 lutego 1994 r.)