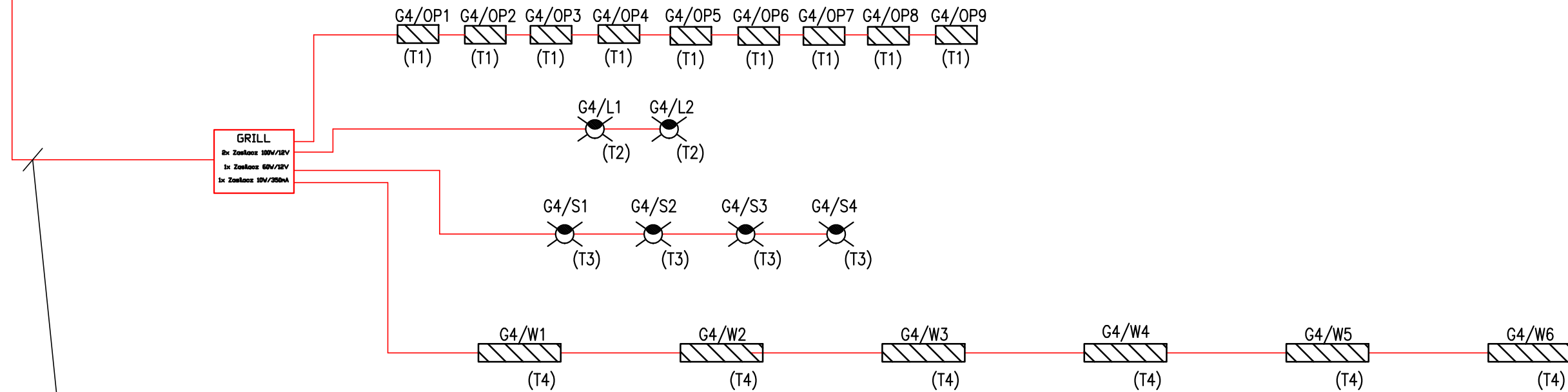


S01

WG RYS. IEZ5

proj. szafa oświetlenia iluminacji S01



OBW. NR: 8 – YAKXS 4x25mm
(129/112m)

LEGENDA INST. ELE.:

- (xx/ymm) – projektowana trasa kablowa
- (xx/ymm) – oznaczenie dł. kabla/dł. wykopu
- (T1) – podświetlenie LED
TYP 1 – (T1)
- (T2) – LED do doświetlenia podjazdu
TYP 2 – (T2)
- (T3) – LUX12W0+LUXC5
TYP 3 – (T3)
- (T4) – LED HP
TYP 4 – (T4)

md Biuro Architektoniczne

MD Polska Sp. z o.o. tel. (091) 81 82 664
Kazimierska 1/13 fax. (091) 81 82 664
71-043-Szczecin

inwestor / adres :
Miasto Suwałki, 16-400 Suwałki,
ul. A. Mickiewicza 1

projekt / obiekt :
PRZEBUDOWA, ROZBUDOWA I NADBUDOWA ZE ZMIANĄ SPOSOBU
UŻYTKOWANIA BUDYNKU UŻYTECZNOŚCI PUBLICZNEJ "STAREJ ŁAŹNI" ORAZ
ZAGOSPODAROWANIE TERENÓW BULWARU NAD RZEKĄ CZARNĄ HAŃCZĄ WRAZ
Z NIEZBEDNĄ INFRASTRUKTURĄ TECHNICZNĄ W SUWAŁKACH W RAMACH
ZADANIA "OPRACOWANIE KOMPLETNEJ DOKUMENTACJI TECHNICZNEJ
ZAGOSPODAROWANIA ZIELENI PARKOWEJ, USŁUG SPORTOWYCH, TERENÓW
DRÓG PUBLICZNYCH ORAZ KOMUNIKACJI ROWEROWEJ ULIETUCH W
MIEJSCOWYM PLANIE ZAGOSPODAROWANIA TERENU OGRANICZONEGO ULICAMI
T. KOŚCIUSZKI, A. MICKIEWICZA ORAZ RZEKĄ CZARNĄ HAŃCZĄ W SUWAŁKACH".
ETAP 6

adres inwestycji :
dz. nr 11416, 11389/13, 11391/2, 11417, 11418, 11420,
11421/3, 11422, 11424, 11425, 11526/1, 11426/2,
11426/3, 11311/2, 30781/3 obr. 06 w Suwałkach

rysunek / temat / treść :
SCHEMAT ILUMINACJI "GRILL" - G4

autor / projektant imię i nazwisko podpis :
Piotr Markowski, upr. bud.w specj. elektr. |
bez ograniczeń Nr upr. ZAP/0218/POOE/11
sprawdził
Mariusz Piątkowski, upr. bud.w specj. elektr. |
bez ograniczeń Nr upr. ZAP/0125/PWOE/11
opracował
inż. Maciej Polak

faza : PB branża : ELEKTRYCZNA rys. - nr :
skala : data :
1:500 MAJ 2016 IEZ12

PRAWA AUTORSKIE ZASTRZEŻONE
Przedmiotowy projekt / utwór architektoniczny jest chroniony prawem autorskim
zgodnie z art.1 i następną Ustawy o Prawie Autorskim i Prawach Pokrewnych
z dn. 4 lutego 1994 roku (DU nr 24 poz.83 z 23 lutego 1994 r.)