

## **Bulwary - Suwałki**

Aktywna funkcja stałego strumienia świetlnego w czasie.

Wysokość montażu na słupach  $H=4,5m$

Data: 29.04.2016  
Edytor:



Edytor  
Telefon  
faks  
e-Mail

## Spis treści

<b>Bulwary - Suwałki</b>	
Strona tytułowa projektu	1
Spis treści	2
Lista oprav	3
<b>Ścieżka_1</b>	
Dane planowania	4
Oprawy (lista współrzędnych)	5
Powierzchnie obliczeniowe (zestawienie wyników)	7
<b>Powierzchnie zewnętrzne</b>	
<b>Ścieżka</b>	
Izolinie (E, prostopadłe)	8
<b>Ścieżka_2</b>	
Dane planowania	9
Wyniki szczegółowe	10
<b>Pola oszacowania</b>	
<b>Pole oszacowania Chodnik 1</b>	
Izolinie (E)	12
<b>Pole oszacowania Ścieżka dla rowerzystów 1</b>	
Izolinie (E)	13
<b>Ścieżka_3</b>	
Dane planowania	14
Wyniki szczegółowe	15
<b>Pola oszacowania</b>	
<b>Pole oszacowania Chodnik 1</b>	
Izolinie (E)	16

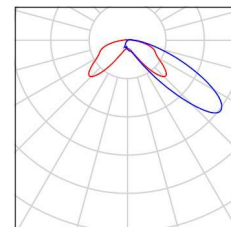


Edytor  
Telefon  
faks  
e-Mail

## Bulwary - Suwałki / Lista opraw

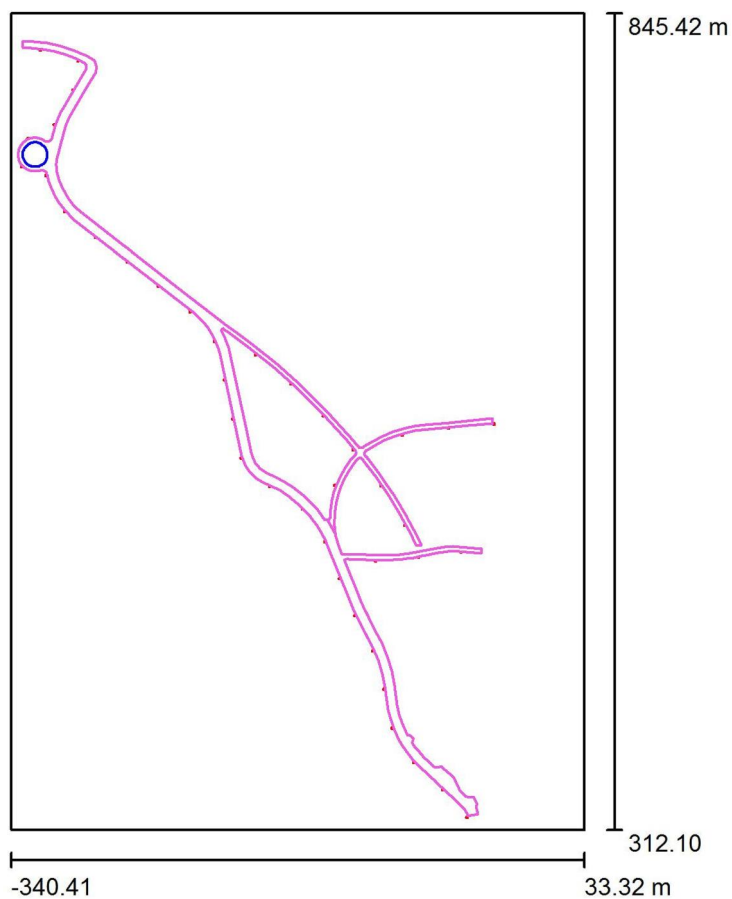
47 Ilość SCHREDER PERLA 6054 Ronda 32 Osram  
SIDELED, 64 Cree XP-G WHT 350mA NW 230V  
Lum. shape-related, PC, GŁ,adki 323142 (Typ 1)  
Numer artykułu:  
Strumień świetlny (Oprawa): 6007 lm  
Strumień świetlny (Lampy): 9216 lm  
Moc opraw: 65.0 W  
Klasyfikacja oświetleń CIE: 97  
Kod Flux CIE: 10 39 85 97 65  
Wyposażenie: 1 x Definiowany przez  
Użytkownika (Czynnik korekcyjny 1.000).

Ilustracje oświetleń  
znajdziesz w naszym  
katalogu oświetleń.



Edytor  
Telefon  
faks  
e-Mail

## Ścieżka\_1 / Dane planowania



Współczynnik konserwacji: 0.95, ULR (Upward Light Ratio): 3.0%

Skala 1:4944

## Wykaz opraw

Nr.	Ilość	Etykieta (Czynnik korekcyjny)	$\Phi$ (Oprawa) [lm]	$\Phi$ (Lampy) [lm]	P [W]
1	40	SCHREDER PERLA 6054 Ronda 32 Osram SIDELED, 64 Cree XP-G WHT 350mA NW 230V Lum. shape-related, PC, GL,adki 323142 (Typ 1)* (1.000)	6007	9216	65.0

\*Zmienne dane techniczne

W sumie: 240260

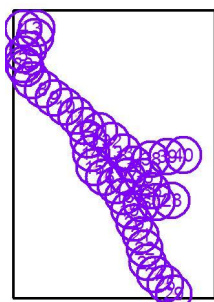
W sumie:  
368640 2600.0

Edytor  
Telefon  
faks  
e-Mail

## Ścieżka\_1 / Oprawy (lista współrzędnych)

**SCHREDER PERLA 6054 Ronda 32 Osram SIDELED, 64 Cree XP-G WHT 350mA NW  
230V Lum. shape-related, PC, GŁ,adki 323142 (Typ 1)**

6007 lm, 65.0 W, 1 x 1 x Definiowany przez Użytkownika (Czynnik korekcyjny 1.000).



Nr.	Pozycja [m]			Rotacja [°]		
	X	Y	Z	X	Y	Z
1	-312.112	772.191	4.982	0.0	0.0	-105.6
2	-299.907	795.623	4.982	0.0	0.0	-117.8
3	-296.655	814.238	4.982	0.0	0.0	-24.4
4	-321.190	821.232	4.982	0.0	0.0	-8.4
5	-329.420	763.268	4.982	0.0	0.0	-152.3
6	-317.513	738.738	4.982	0.0	0.0	-65.9
7	-305.476	715.591	4.982	0.0	0.0	-50.3
8	-285.450	698.707	4.982	0.0	0.0	-39.1
9	-264.966	682.800	4.982	0.0	0.0	-39.1
10	-244.444	666.851	4.982	0.0	0.0	-39.1
11	-223.859	650.316	4.982	0.0	0.0	-39.1
12	-207.825	630.853	4.982	0.0	0.0	-65.3
13	-201.368	605.697	4.982	0.0	0.0	-78.2
14	-195.809	580.252	4.982	0.0	0.0	-78.2
15	-190.244	554.772	4.982	0.0	0.0	-71.5
16	-171.685	536.149	4.982	0.0	0.0	-31.1
17	-150.551	521.291	4.982	0.0	0.0	-43.3
18	-135.804	500.254	4.982	0.0	0.0	-63.8
19	-126.177	476.046	4.982	0.0	0.0	-66.4
20	-116.148	452.009	4.982	0.0	0.0	-63.8
21	-104.555	428.844	4.982	0.0	0.0	-66.8
22	-97.303	403.845	4.982	0.0	0.0	-80.4
23	-92.125	378.382	4.982	0.0	0.0	-71.6
24	-78.030	356.011	4.982	0.0	0.0	-43.9
25	-58.997	338.360	4.982	0.0	0.0	-43.9
26	-102.873	487.597	4.982	0.0	0.0	0.4
27	-74.854	489.889	4.982	0.0	0.0	8.1
28	-47.200	493.168	4.982	0.0	0.0	-5.5



Edytor  
Telefon  
faks  
e-Mail

### Ścieżka\_1 / Oprawy (lista współrzędnych)

Nr.	Pozycja [m]			Rotacja [°]		
	X	Y	Z	X	Y	Z
29	-43.262	320.301	4.982	0.0	0.0	-64.5
30	-333.617	744.828	4.982	0.0	0.0	-48.6
31	-180.954	622.240	4.982	0.0	0.0	-38.5
32	-157.904	603.303	4.982	0.0	0.0	-42.2
33	-136.768	582.396	4.982	0.0	0.0	-45.2
34	-117.270	559.885	4.982	0.0	0.0	-46.5
35	-99.194	536.393	4.982	0.0	0.0	-55.5
36	-83.690	511.037	4.982	0.0	0.0	-59.8
37	-129.343	536.879	4.982	0.0	0.0	-108.9
38	-85.593	569.551	4.982	0.0	0.0	17.2
39	-55.439	574.167	4.982	0.0	0.0	5.5
40	-25.658	576.888	4.982	0.0	0.0	3.9



Edytor  
Telefon  
faks  
e-Mail

## Ścieżka\_1 / Powierzchnie obliczeniowe (zestawienie wyników)



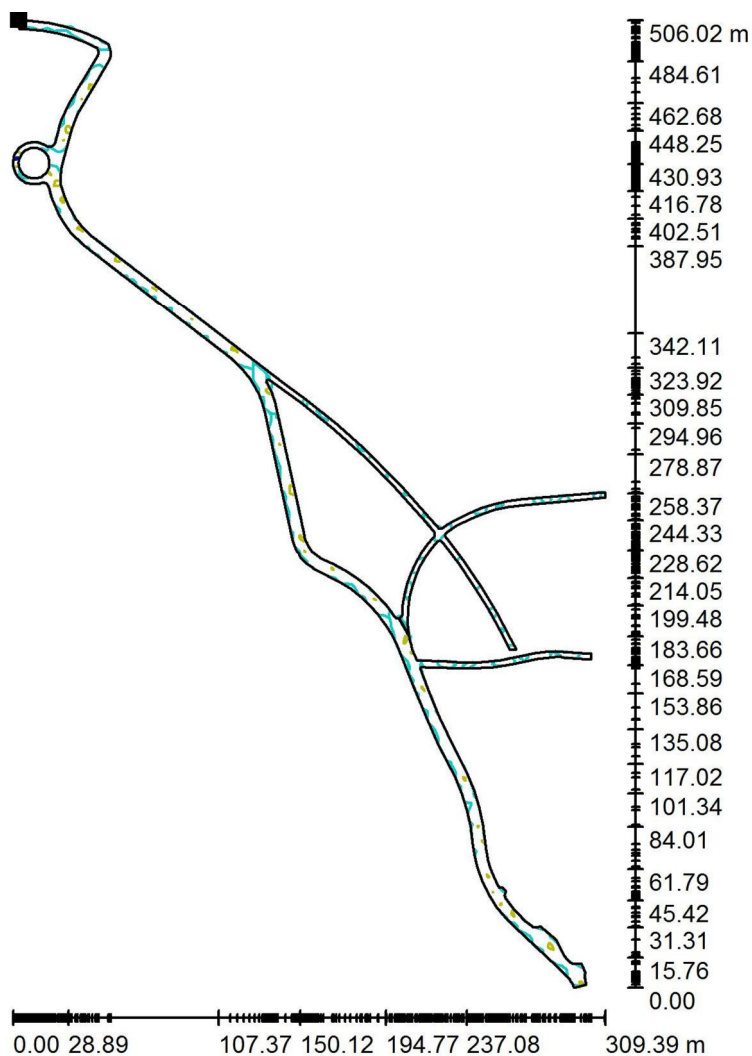
Skala 1 : 6070

### Lista powierzchni obliczeniowych

Nr.	Etykieta	Typ	Siatka	$E_m$ [lx]	$E_{min}$ [lx]	$E_{max}$ [lx]	$E_{min} / E_m$	$E_{min} / E_{max}$
1	Ścieżka	pionowa	234 x 66	14	3.00	38	0.211	0.080

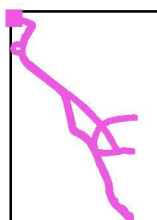
Edytor  
Telefon  
faks  
e-Mail

Ścieżka\_1 / Ścieżka / Izolinie (E, prostopadle)



Wartości Lux, Skala 1 : 3957

Położenie powierzchni w scenie zewnętrznej:  
Zaznaczony punkt:  
(-332.552 m, 827.248 m, 0.000 m)



Siatka: 234 x 66 Punkty

$E_m$  [lx]  
14

$E_{min}$  [lx]  
3.00

$E_{max}$  [lx]  
38

$E_{min} / E_m$   
0.211

$E_{min} / E_{max}$   
0.080





Edytor  
Telefon  
faks  
e-Mail

## Ścieżka\_2 / Dane planowania

### Profil ulicy

Ścieżka dla rowerzystów 1

(Szerokość: 3.000 m)

Pas postoju 1

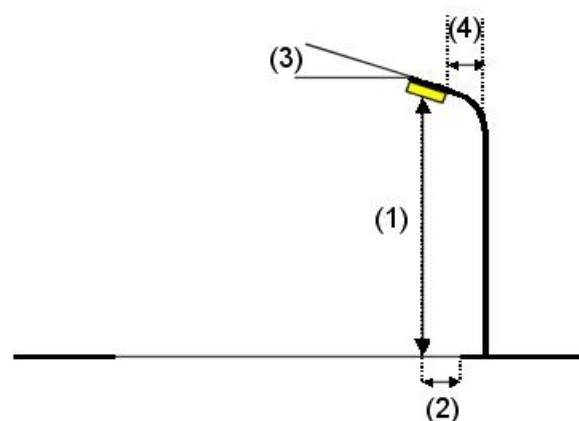
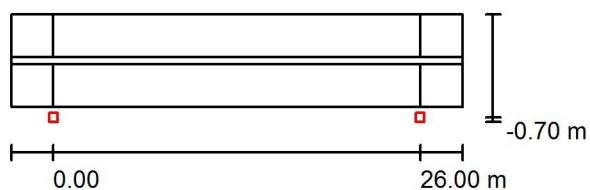
(Szerokość: 0.500 m)

Chodnik 1

(Szerokość: 3.000 m)

Współczynnik konserwacji: 0.95

### Rozmieszczenia opraw



Oprawa:	SCHREDER PERLA 6054 Ronda 32 Osram SIDELED, 64 Cree XP-G WHT 350mA NW 230V Lum. shape-related, PC, GŁ,adki 323142	Wartości maksymalne mocy oświetleniowej
Strumień świetlny (Oprawa):	6007 lm	przy 70°: 664 cd/klm
Strumień świetlny (Lampy):	9216 lm	przy 80°: 268 cd/klm
Moc opraw:	65.0 W	przy 90°: 37 cd/klm
Rozmieszczenie:	jednostronnie na dole	W każdym kierunku tworzącym podany kąt z dolną linią pionową przy zainstalowanym i gotowym do użytku oświetleniu.
Odstęp słupa:	26.000 m	Rozmieszczenie spełnia wymagania klasy indeksu oślepienia D.5.
Wysokość montażu (1):	4.821 m	
Wysokość punktu świetlnego:	4.660 m	
Nawis (2):	-0.700 m	
Nachylenie wysięgnika (3):	0.0 °	
Długość wysięgnika (4):	0.000 m	



Edytor  
Telefon  
faks  
e-Mail

## Ścieżka\_2 / Wyniki szczegółowe



Współczynnik konserwacji: 0.95

Skala 1:229

### Lista pól oszacowania

- 1 Pole oszacowania Chodnik 1  
 Długość: 26.000 m, Szerokość: 3.000 m  
 Siatka: 10 x 3 Punkty  
 Przynależne elementy uliczne: Chodnik 1.  
 Wybrana klasa oświetleniowa: S2

(Wszystkie wymagania fotometryczne zostały spełnione.)

	$E_m$ [lx]	$E_{min}$ [lx]
Wartości rzeczywiste według obliczenia:	12.25	5.94
Wartości zadane według klasy:	$\geq 10.00$	$\geq 3.00$
Spełnione/nie spełnione:	✓	✓



Edytor  
Telefon  
faks  
e-Mail

## Ścieżka\_2 / Wyniki szczegółowe

### Lista pól oszacowania

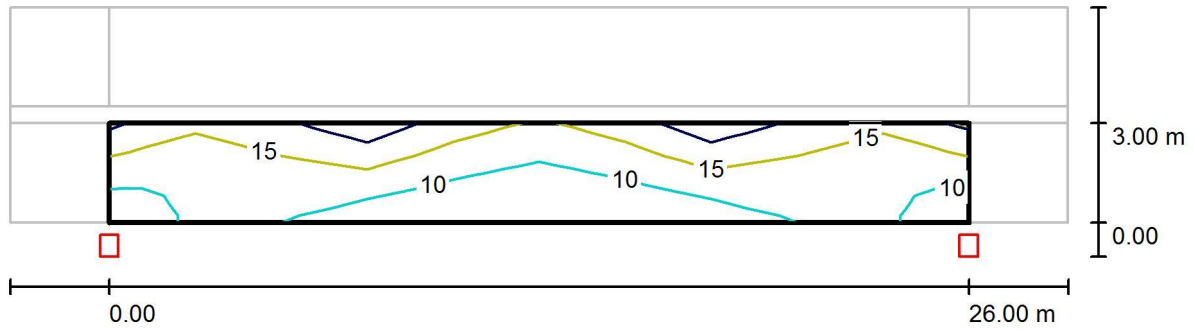
- 2 Pole oszacowania Ścieżka dla rowerzystów 1  
Długość: 26.000 m, Szerokość: 3.000 m  
Siatka: 10 x 3 Punkty  
Przynależne elementy uliczne: Ścieżka dla rowerzystów 1.  
Wybrana klasa oświetleniowa: S1 (Wszystkie wymagania fotometryczne zostały spełnione.)

	$E_m$ [lx]	$E_{min}$ [lx]
Wartości rzeczywiste według obliczenia:	20.26	13.56
Wartości zadane według klasy:	$\geq 15.00$	$\geq 5.00$
Spełnione/nie spełnione:	✓	✓



Edytor  
Telefon  
faks  
e-Mail

## Ścieżka\_2 / Pole oszacowania Chodnik 1 / Izolinie (E)



Wartości Lux, Skala 1 : 229

Siatka: 10 x 3 Punkty

$E_m$  [lx]  
12

$E_{min}$  [lx]  
5.94

$E_{max}$  [lx]  
23

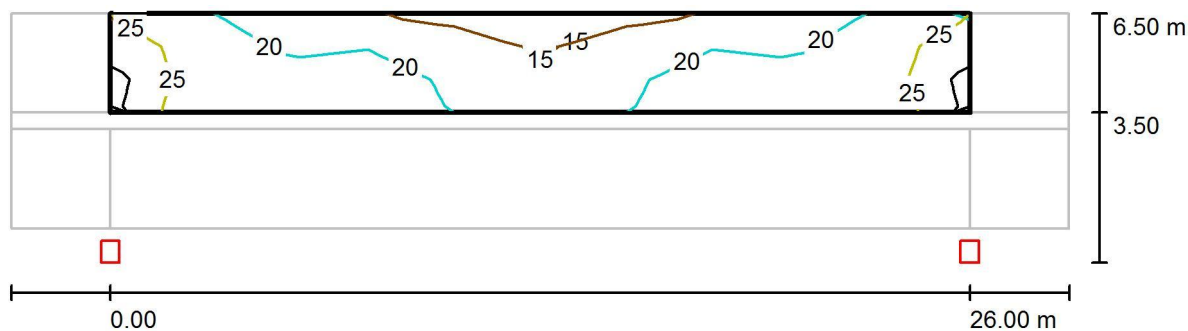
$E_{min} / E_m$   
0.485

$E_{min} / E_{max}$   
0.262



Edytor  
Telefon  
faks  
e-Mail

**Ścieżka\_2 / Pole oszacowania Ścieżka dla rowerzystów 1 / Izolinie (E)**



Wartości Lux, Skala 1 : 229

Siatka: 10 x 3 Punkty

$E_m$ [lx]	$E_{min}$ [lx]	$E_{max}$ [lx]	$E_{min} / E_m$	$E_{min} / E_{max}$
20	14	28	0.669	0.490



Edytor  
Telefon  
faks  
e-Mail

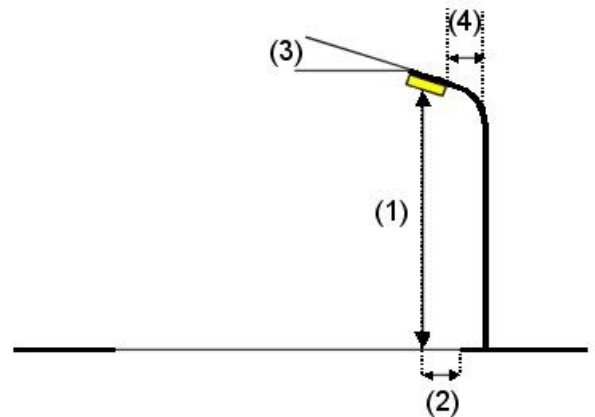
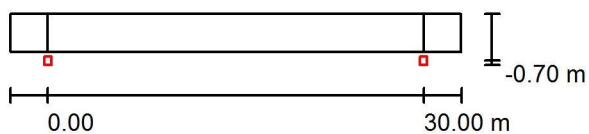
## Ścieżka\_3 / Dane planowania

### Profil ulicy

Chodnik 1 (Szerokość: 3.000 m)

Współczynnik konserwacji: 0.95

### Rozmieszczenia opraw



Oprawa:

Strumień świetlny (Oprawa):

Strumień świetlny (Lampy):

Moc opraw:

Rozmieszczenie:

Odstęp słupa:

Wysokość montażu (1):

Wysokość punktu świetlnego:

Nawis (2):

Nachylenie wysięgnika (3):

Długość wysięgnika (4):

SCHREDER PERLA 6054 Ronda 32 Osram SIDELED, 64 Cree XP-G WHT

350mA NW 230V Lum. shape-related, PC, GŁ, adki 323142

Wartości maksymalne mocy oświetleniowej

przy 70°: 664 cd/klm

przy 80°: 268 cd/klm

przy 90°: 37 cd/klm

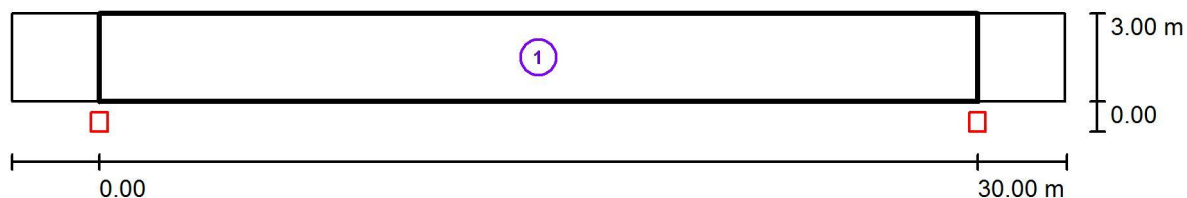
W każdym kierunku tworzącym podany kąt z dolną linią pionową przy zainstalowanym i gotowym do użytku oświetleniu.

Rozmieszczenie spełnia wymagania klasy indeksu oślepienia D.5.



Edytor  
Telefon  
faks  
e-Mail

## Ścieżka\_3 / Wyniki szczegółowe



Współczynnik konserwacji: 0.95

Skala 1:258

### Lista pól oszacowania

- 1 Pole oszacowania Chodnik 1  
Długość: 30.000 m, Szerokość: 3.000 m  
Siatka: 10 x 3 Punkty  
Przynależne elementy uliczne: Chodnik 1.  
Wybrana klasa oświetleniowa: S2

(Wszystkie wymagania fotometryczne zostały spełnione.)

Wartości rzeczywiste według obliczenia:

Wartości zadane według klasy:

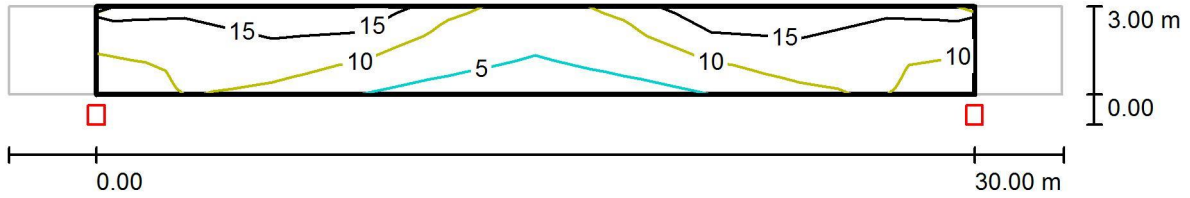
Spełnione/nie spełnione:

$E_m$ [lx]	$E_{min}$ [lx]
10.59	3.65
$\geq 10.00$	$\geq 3.00$
✓	✓



Edytor  
Telefon  
faks  
e-Mail

**Ścieżka\_3 / Pole oszacowania Chodnik 1 / Izolinie (E)**



Wartości Lux, Skala 1 : 258

Siatka: 10 x 3 Punkty

$E_m$  [lx]  
11

$E_{min}$  [lx]  
3.65

$E_{max}$  [lx]  
21

$E_{min} / E_m$   
0.345

$E_{min} / E_{max}$   
0.172