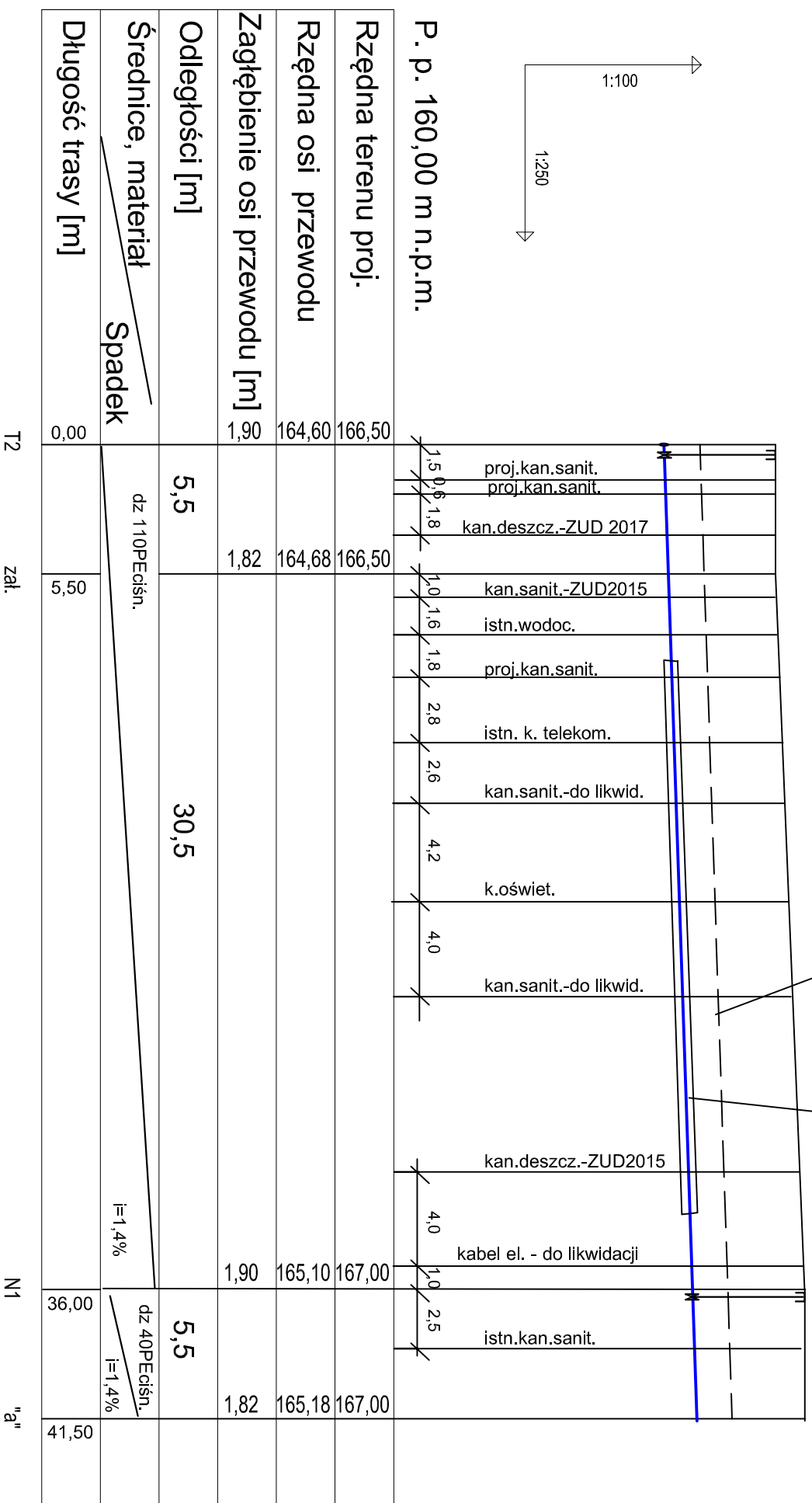
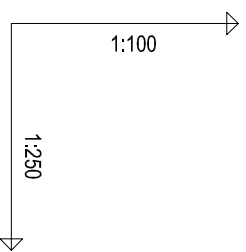


Taśma lokalizacyjno-ostrzegawcza  
w kolorze niebieskim na głęb. 60cm nad przewodem

R.O.  $\varnothing$ 200 stal L=23,5m



USŁUGI PROJEKTOWE I INFORMACYJNE  
DANUTA PISZCZATOWSKA  
16-400 SUWAŁKI, UL.SIKORSKIEGO 57A  
PROJEKT BUDOWLANY

Zadanie: BUDOWA NOWEJ PRZEBIEGU DROGI WOJEWÓDZKIEJ NR 655  
OD UL. UTRATA DO UL. GEN. K. PUŁASKIEGO W SUWAŁKACH  
W ZAKRESIE ROZBUDOWY UL. UTRATA W SUWAŁKACH OD. KM. 762+534,40  
DO. KM. 763+081,00(SKRZYŻOWANIE Z UL. MERECKIEGO I T. PAWECKIEGO)  
W CIĄGU DROGI KRAJOWEJ NR 8

Obiekt: LOKALIZACJA TŁOCZNI-DZ.3434/6 wraz z przebudową  
kanalizacji sanitarnej, fragm. sieci wodociągowej, budową przyłączy  
kanalizacji sanitarnej, wodociągowej i zasilania elektr. Hoczni

Inwestor : GMINA MIASTO SUWAŁKI  
ul. MICKIEWICZA 1 16-400 SUWAŁKI

Tytł. rysunku: PROFIL WODOCIĄGU

Projektował : Br. sanitarna	mgr inż. Danuta Piszczatowska	SUW 75/90	Rys. nr S/6
Sprawdził : Br. sanitarna	mgr inż. Małgorzata Roszkowska	SUW 6/90	Data: 14-06-2018

Skala:  
1:100/250