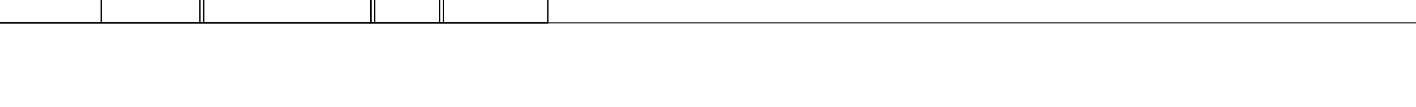
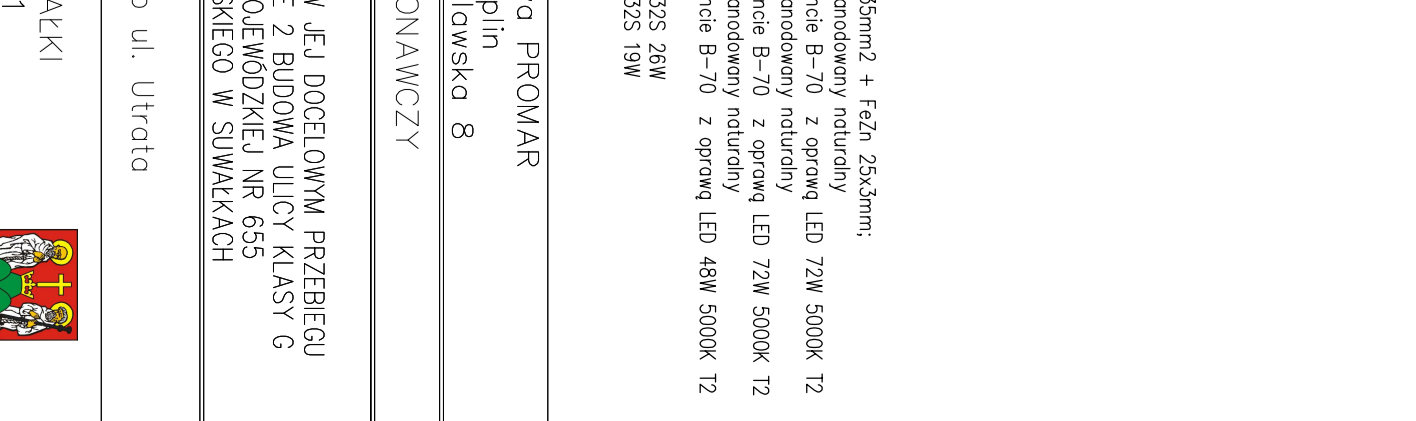
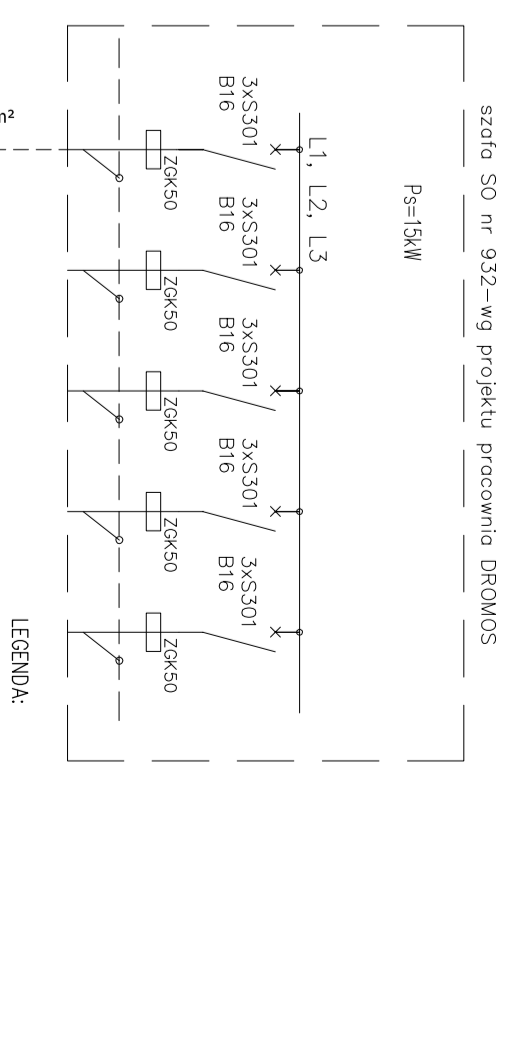
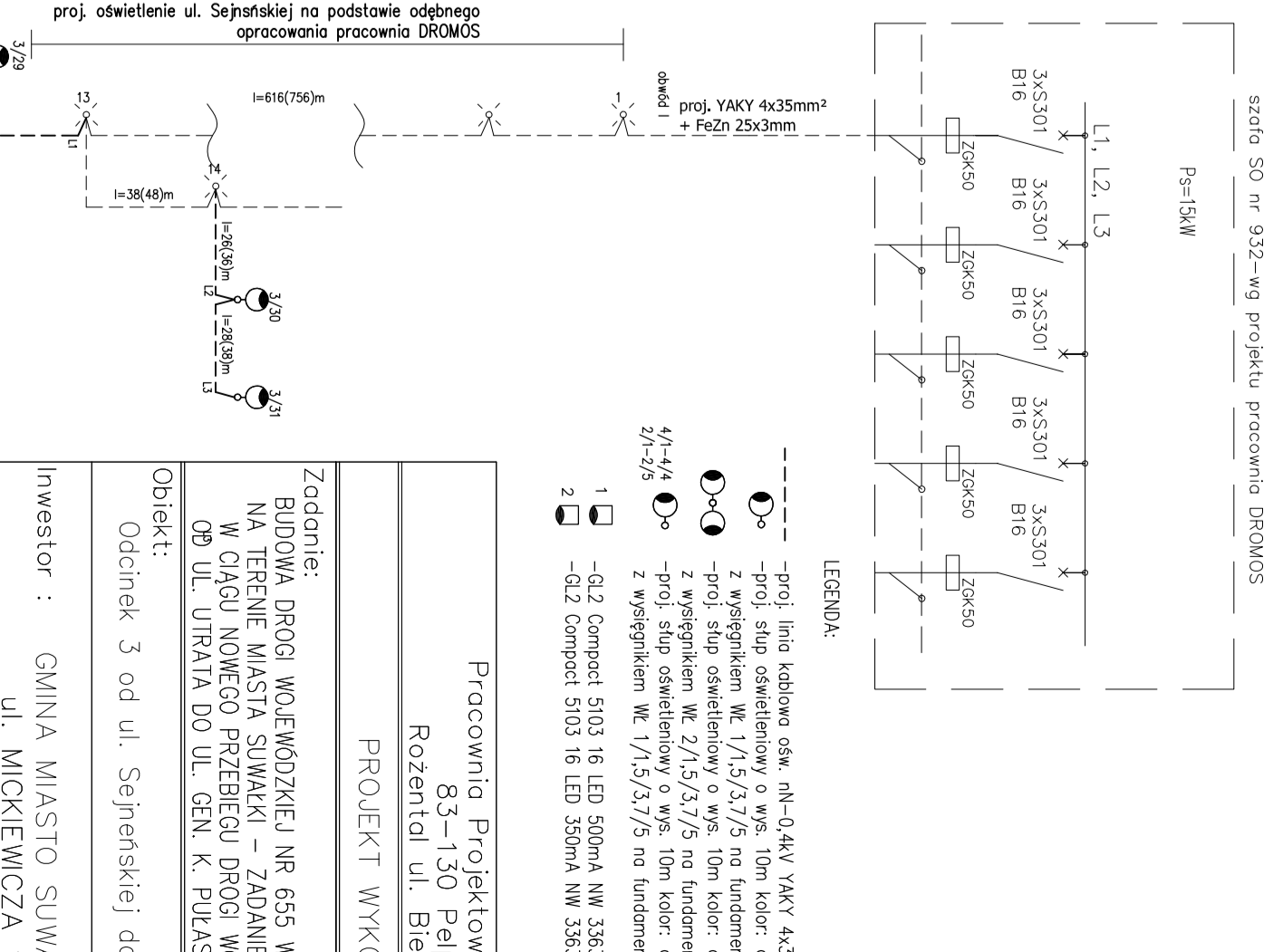
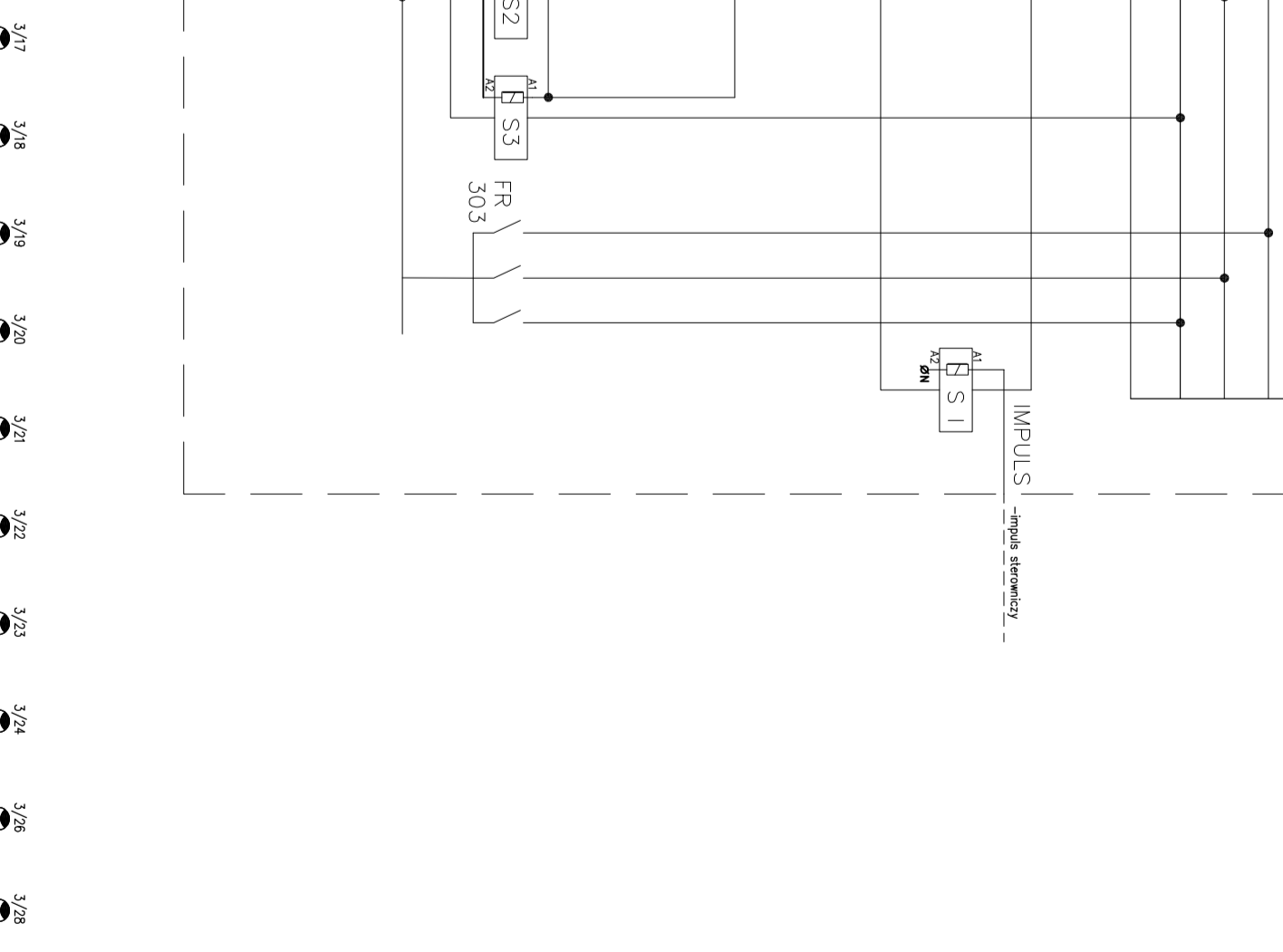
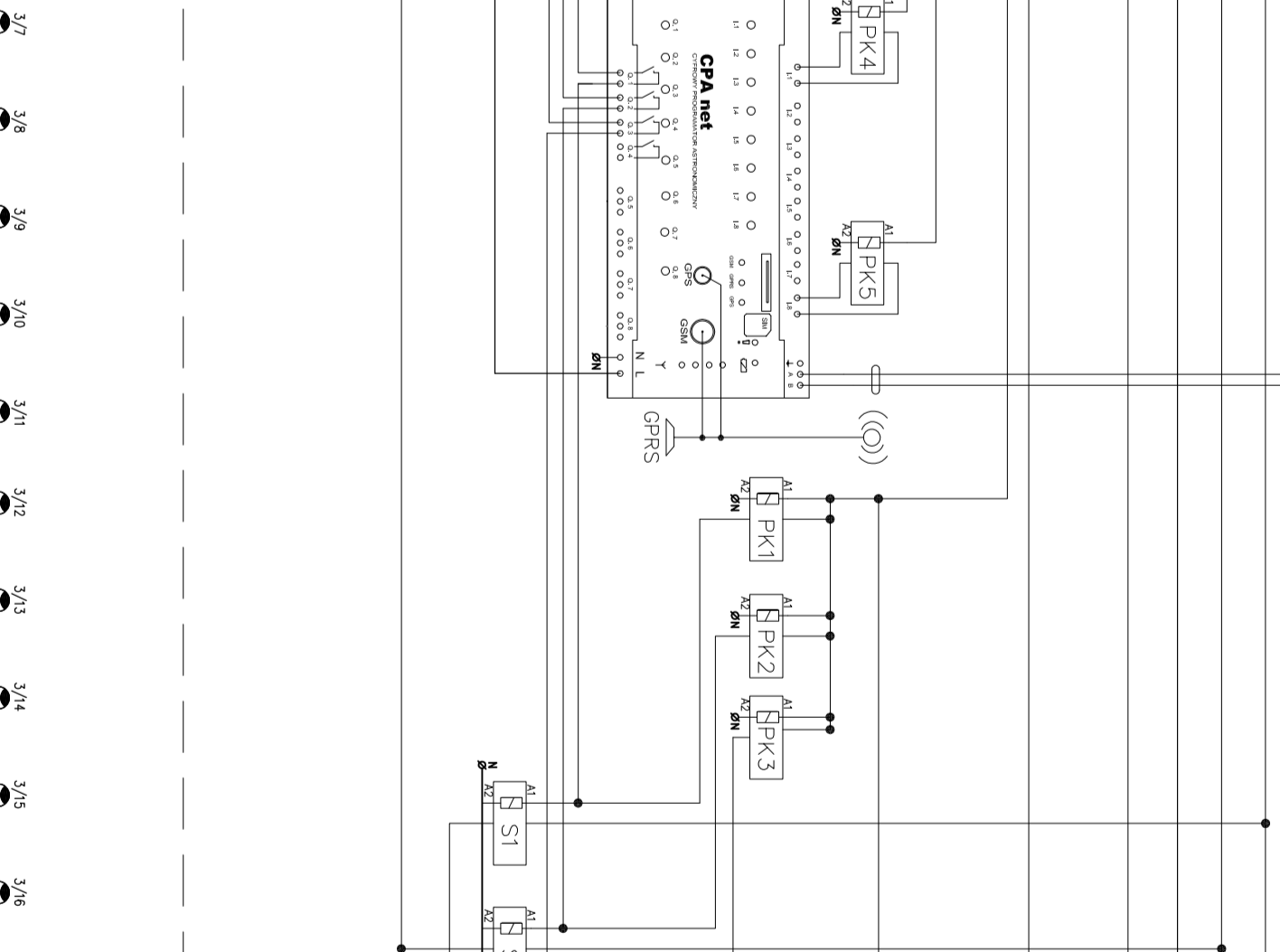
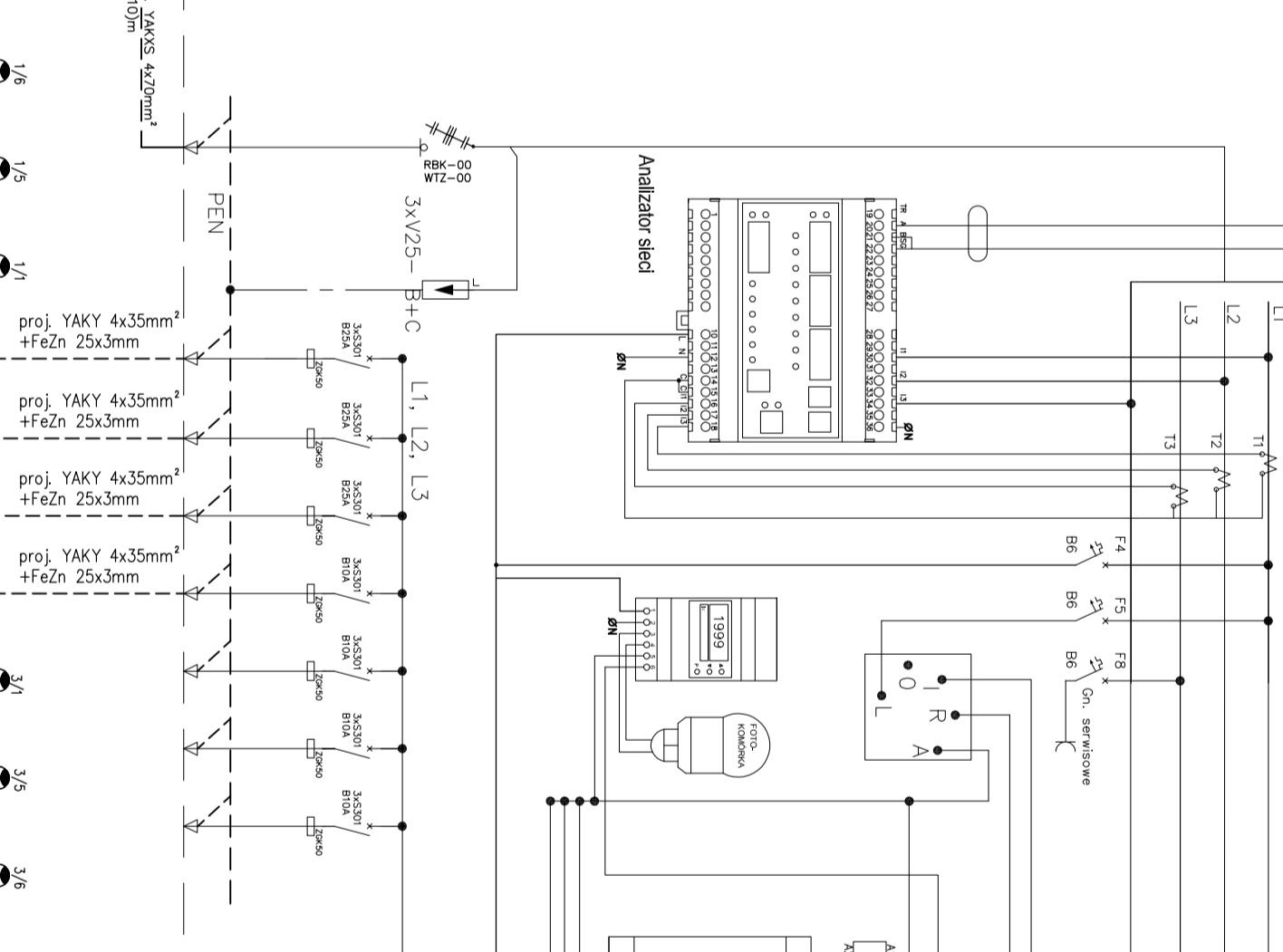
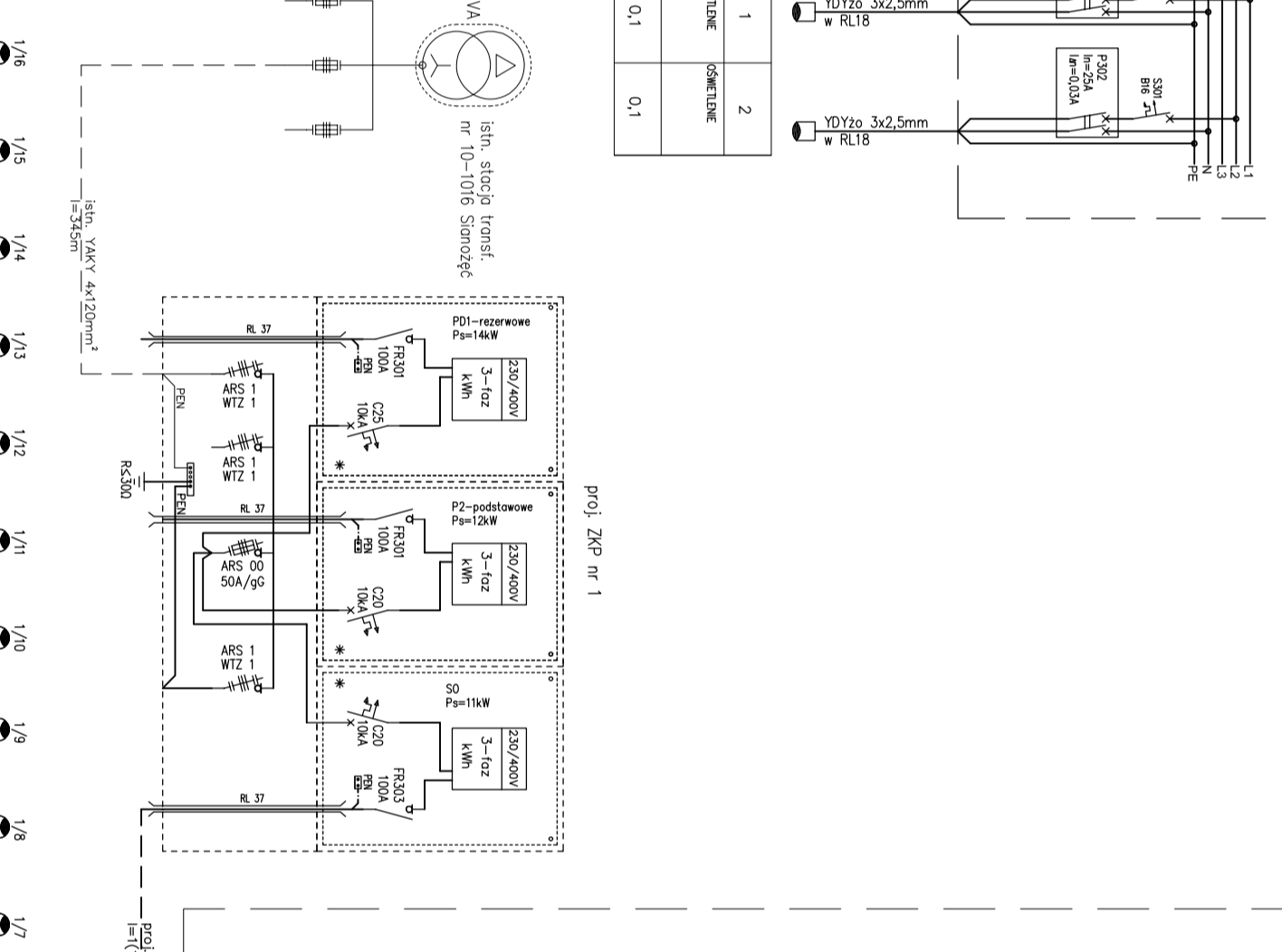
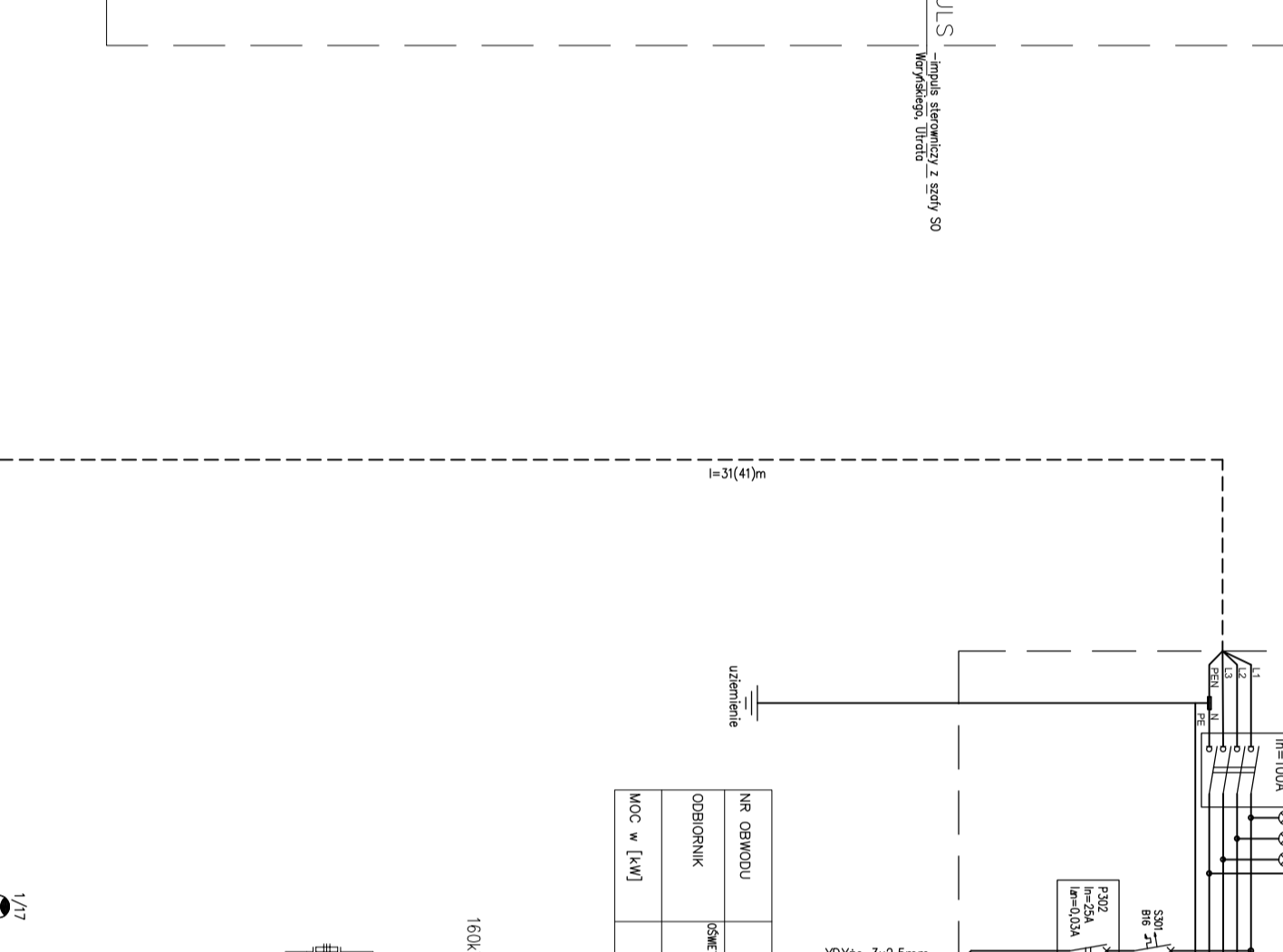
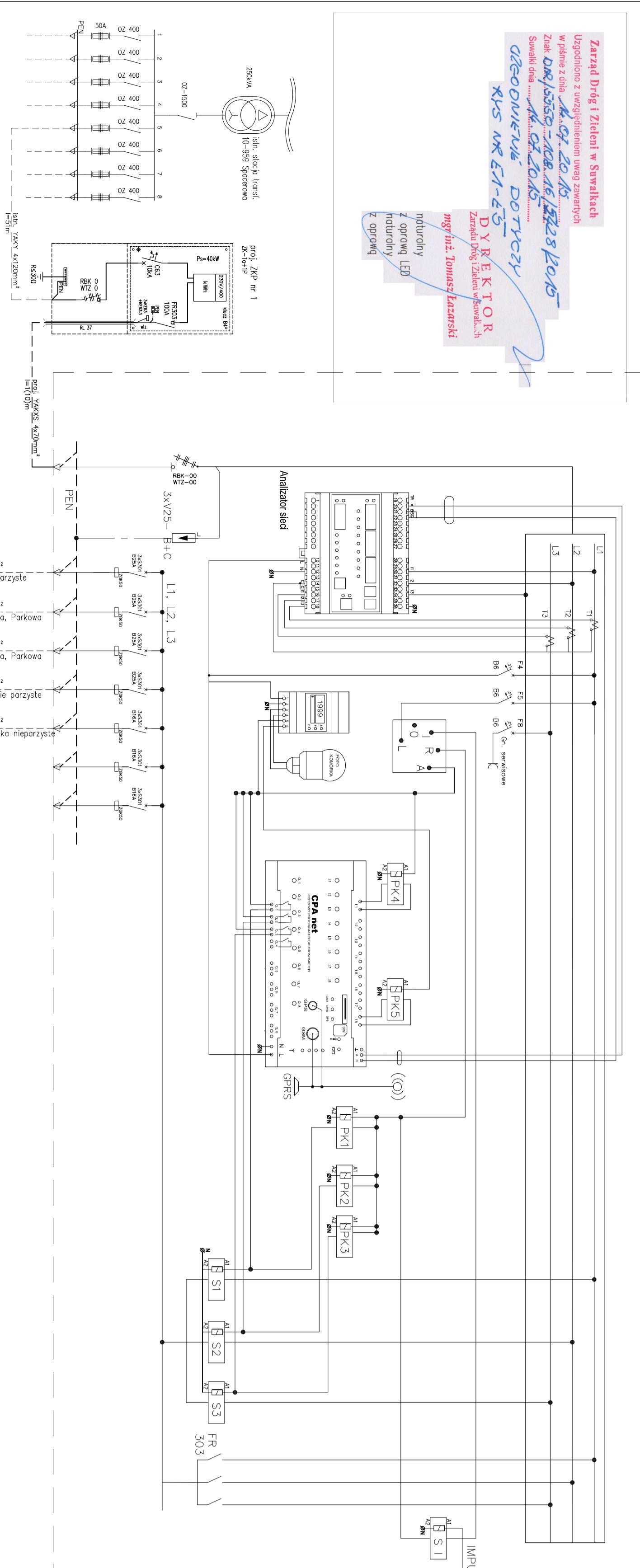


Zarząd Drog i Zieleni w Suwałkach
 Usługowo z uwzględnieniem energii znowocześnie
 w partnerstwie z: **AKA-GA-LE-NO-ART-28-16-05**
 Znak **OK/15502-7-CE/16/1622/16-05**
 Smukli dła: **AKA-GA-LE-NO**
CIĘGODMIKOWIE DOTYCHY
KKS NR E1-43
D Y R E K T O R
 Zarząd Drog i Zieleni w Suwałkach
 mgr inż. **Tomasz Karasinski**

Indywidualny z oprawy LED
 indywidualny z oprawy



<p>Pracownia Projektowa PROMAR 85-130 Pełpin Rozenal ul. Bielawska 8 PROJEKT WYKONAWCZY</p>		<p>Zadanie: BUDOWA DRÓGI WOLEWODZKIEJ NR 655 W JEJ DŁGOCIOWYM PRZEBIEGU NA TERENIE MIASTA SUWAŁKI ZADANIE 2 BUDOWA ULICY KLASY 6 W CIĄGU NIEMIECO PRZEBIEGU DRÓGI WOLEWODZKIEJ NR 655 OD UL. UTRATA DO UL. GEN. K. PUŁASKIEGO W SUWAŁKACH</p>	
<p>Investor : GINNA MIASTO SUWAŁKI ul. MICKIEWICZA 1 16-400 SUWAŁKI</p>		<p>Obiekt: Odcinek 3 od ul. Sejnskiej do ul. Utrata</p>	
<p>Tytuł rys.: SCHEMAT ZASILANIA SO nr 1016, 932, 959</p>		<p>Projektant : mgr inż. Marcin Wdowiński Data: 14.07.2015</p>	
<p>Pracownia Projektowa PROMAR ul. Bielawska 8, 85-130 Pełpin tel. 85 130 10 10, fax 85 130 10 11 www.promar.pl</p>		<p>Logo of Gmina Miasto Suwałki</p>	