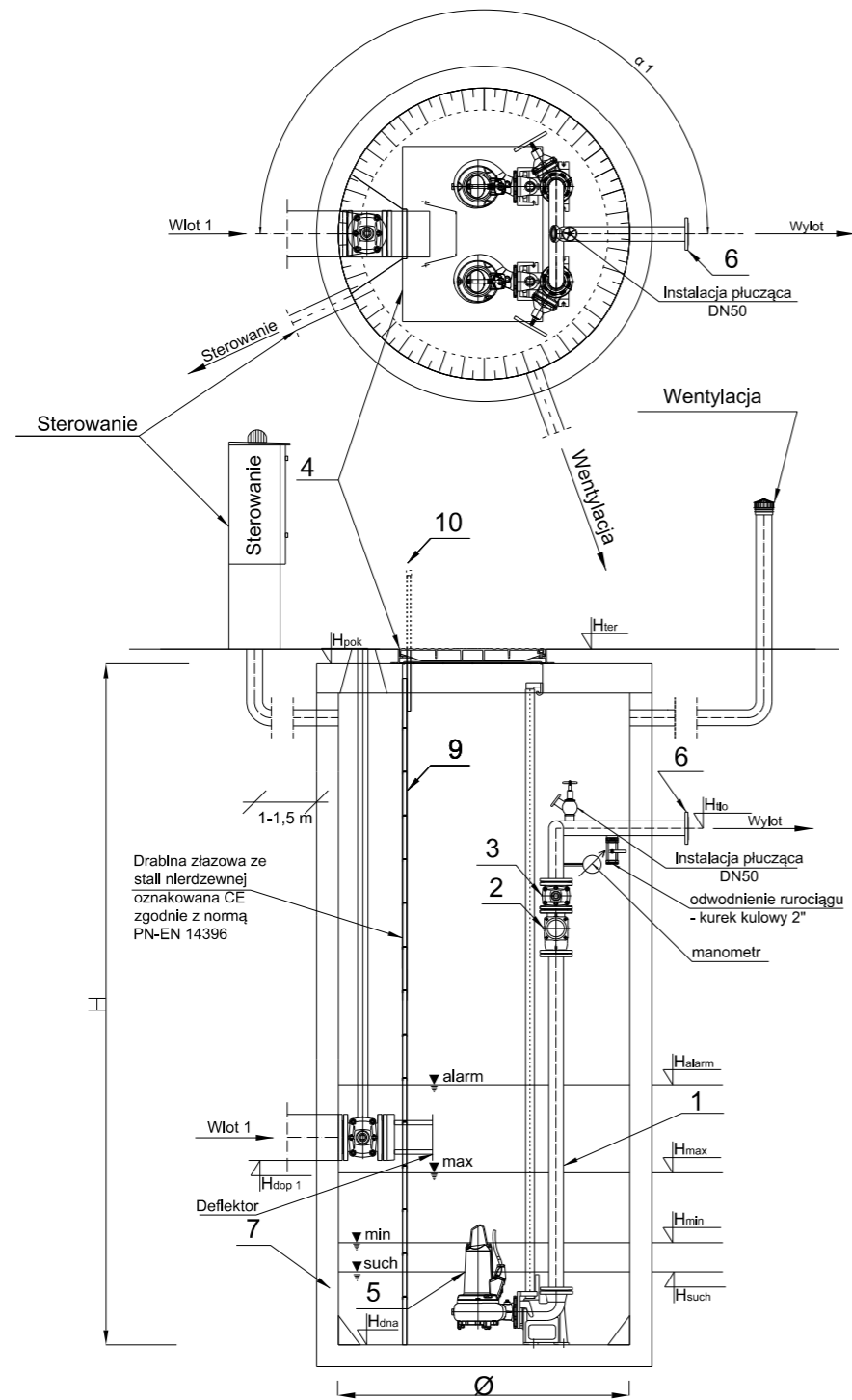


SCHEMAT TECHNOLOGICZNY PRZEPOMPOWNIA DESZCZOWA Suwałki, TUNEL POD TORAMI PKP



Pompownia, jako całość posiada deklarację właściwości użytkowych zgodną z PN-EN 12050-1:2002 oraz posiada oznaczenie CE.

ZESTAWIENIE PODSTAWOWYCH ELEMENTÓW

	Nazwa elementu	szt.
1	Orurowanie DN200	mb.
2	Zawór kulowy zwrotny DN200	2
3	Zasuwa DN200	2
4	Właz żeliwny EU D400 1120x1320	1
5	Pompa ABS XFP 151E-CB2 PE 49/4-E-50 P1= 5,5 kW P2= 4,9 kW In= 10,2 A	2
6	Kolnierz normowy DN200	1
7	Zbiornik Beton C35/45 Ø2500 mm H=3,42 m	1
8	Szafa sterownicza	1
9	Drabina do dna - stal 1.4307, oznakowana CE	1
10	Wysuwana poręcz drabiny - stal 1.4301	1

RUROCIĄG TŁOCZNY:

PE 100 SDR 17 PN 10 (280x246,8), L= 140 m

CHARAKTERYSTYCZNE POZIOMY PRACY POMPOWNI

	Oznaczenie	m n.p.m.
1	H _{pok}	160,26
2	H _{ter}	160,56
3	H _{tlo}	159,06
4	H _{dop1} Ø	158,74
5	H _{dop2} Ø	-
6	H _{dop3} Ø	-
7	H _{alarm}	158,24
8	H _{max}	157,94
9	H _{min}	157,34
10	H _{such}	157,24
11	H _{dna}	156,84

Pracownia Projektowa PROMAR
83-130 Pelplin
Rozental ul. Bielawska 8

PROJEKT WYKONAWCZY

Zadanie:

BUDOWA DROGI WOJEWÓDZKIEJ NR 655 W JEJ DOCELOWYM PRZEBIEGU NA TERENIE MIASTA SUWAŁKI – ZADANIE 2 BUDOWA ULICY KLASY G W CIĄGU NOWEGO PRZEBIEGU DROGI WOJEWÓDZKIEJ NR 655 OD UL. UTRATA DO UL. GEN. K. PUŁASKIEGO W SUWAŁKACH

Obiekt:

Odcinek 3 od ul. Sejneńskiej do ul. Utrata

Inwestor : GMINA MIASTO SUWAŁKI
ul. MICKIEWICZA 1
16-400 SUWAŁKI



Tyt. rysunku: KAN. DESZCZOWA – POMPOWNI WÓD DESZCZOWYCH		Skala: 1:100
Projektował :	mgr inż. Stanisław Hasse POM/0204/POOS/08	Rys. nr EIII.6.04
Sprawdził :	mgr inż. Paweł Bieschke POM/0031/POOS/07	Data: 14-07-2015