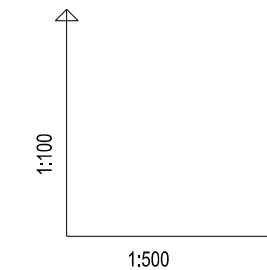
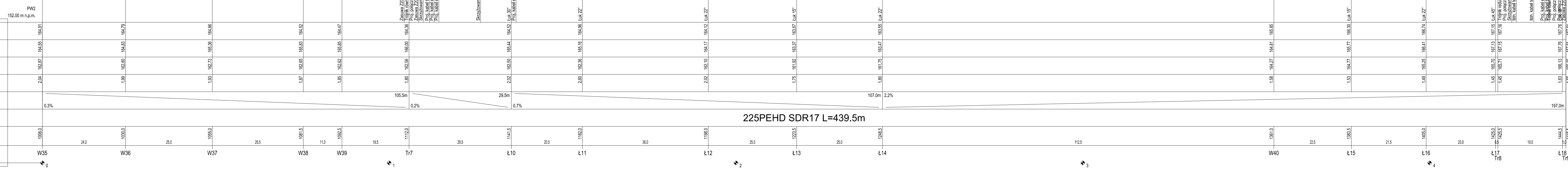


OZNACZENIA
 ter. istniejący - - - - -
 ter. projektowany - - - - -



OZNACZENIE PROFILU:
 POZIOM PORÓWNAWCZY



Pracownia Projektowa PROMAR
 83-130 Pelplin
 Rozentala ul. Bielawska 8

PROJEKT BUDOWLANY

Zadanie:
 BUDOWA DRUGI WOJEWÓDZKIEJ NR 655 W JEJ DOCELOWYM PRZEBIEGU NA TERENIE MIASTA SUWAŁKI – ZADANIE 2 BUDOWA ULICY KLASY G W CIĄGU NOWEGO PRZEBIEGU DRUGI WOJEWÓDZKIEJ NR 655 OD UL. UTRATA DO UL. GEN. K. PUŁASKIEGO W SUWAŁKACH

Obiekt:
 Odcinek 3 od ul. Sejnenskiej do ul. Utrata

Inwestor : GMINA MIASTO SUWAŁKI
 ul. MICKIEWICZA 1
 16-400 SUWAŁKI



Tytł. rysunku:
 SIECI WODNO-KANALIZACYJNE – PROFILE SIECI WODOCIĄGOWEJ

Projektował :	mgr inż. Stanisław Hasse	POM/0204/P005/08	Rys. nr	E.III.4.05
Sprawił :	mgr inż. Paweł Bieschke	POM/0031/P005/07	Data:	14-07-2015

Skala:
 1:100/500