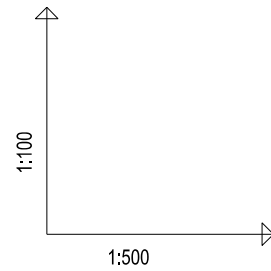


OZNACZENIA

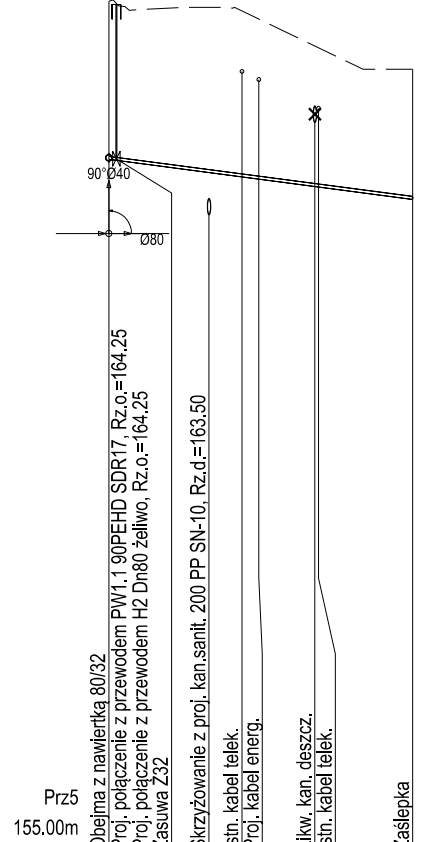
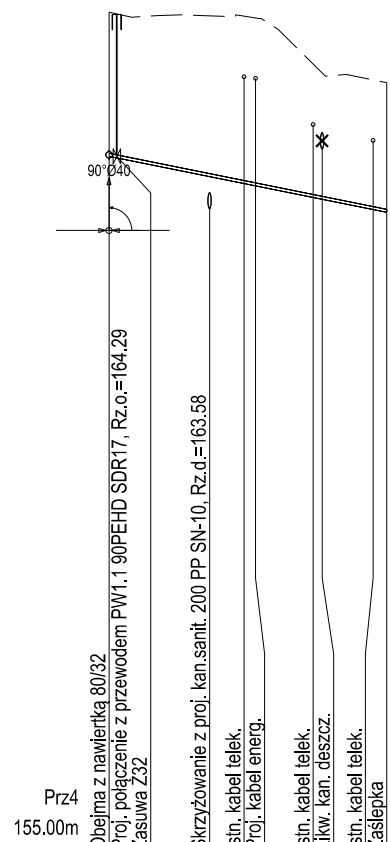
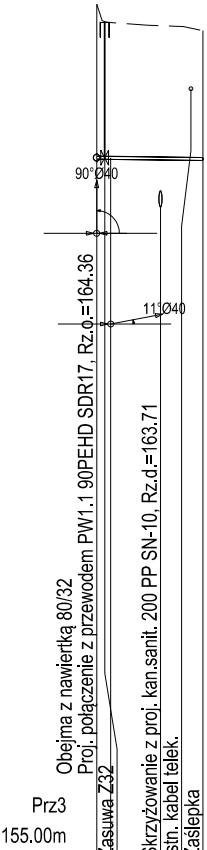
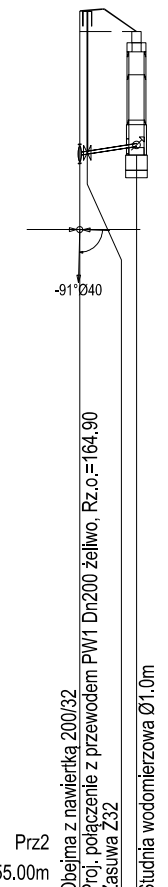
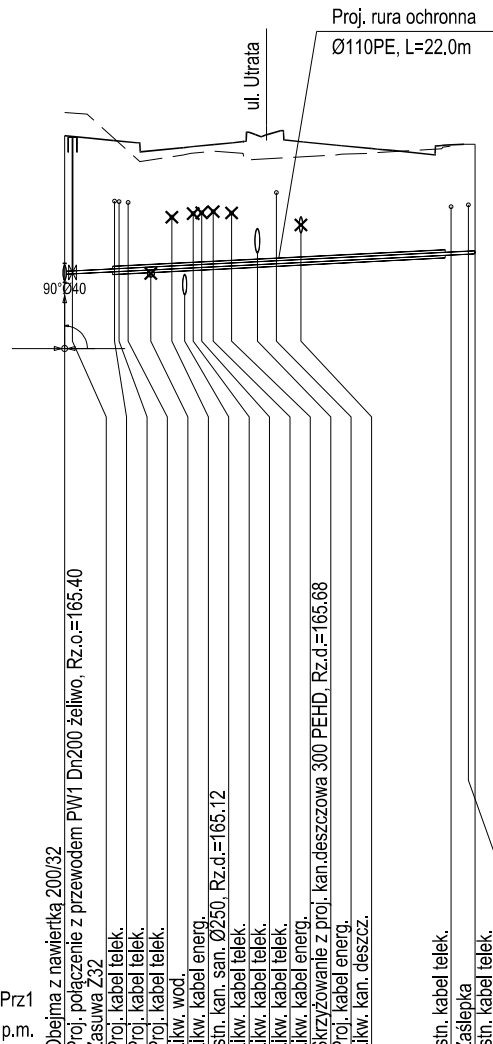
ter. istniejący - - - - -
 ter. projektowany - - - - -



OZNACZENIE PROFILU:
 POZIOM PORÓWNAWCZY

	Prz1 155.00 m n.p.m.	Objeima z nawierarka 200/32 Zasuwa Z32	Prz2 155.00 m n.p.m.	Objeima z nawierarka 200/32 Zasuwa Z32	Prz3 155.00 m n.p.m.	Objeima z nawierarka 80/32 Zasuwa Z32	Prz4 155.00 m n.p.m.	Objeima z nawierarka 80/32 Zasuwa Z32	Prz5 155.00 m n.p.m.	Objeima z nawierarka 80/32 Zasuwa Z32
RZĘDNA TERENU PROJ.	167.21	167.21	166.79	166.39	166.18	166.39	166.18	166.32	166.32	166.32
RZĘDNA TERENU ISTN.	167.52	167.52	166.52	166.15	166.18	166.15	166.18	166.18	166.32	166.42
RZĘDNA OSI PRZEWODU	165.40	165.40	164.90	164.36	164.29	164.36	164.29	164.25	164.25	163.72
ZAGŁĘBIENIE OSI PRZEWODU	1.81	1.81	1.89	1.79	1.89	1.79	1.89	2.07	2.07	1.70
SPADKI, DŁUGOŚCI	1%	1%	3.2%	0.3%	4%	0.3%	4%	2.6%	2.6%	1.70
ŚREDNICA, MATERIAŁ		40PE SDR17	40PE SDR17	40PE SDR17	40PE SDR17	40PE SDR17	40PE SDR17	40PE SDR17	40PE SDR17	40PE SDR17
ODLEGŁOŚCI	0.0	0.0	4.0	1.0	0.0	1.0	0.0	0.0	0.0	20.0
HEKTOMETRY	Ob1	Ob1	Ob2	Ob4	Ob5	Ob6	Ob6	Ob6	Ob6	Zpk4

P.S.U./EPF-Graf. Generator rysunkowy Profil Koordynator 8.0
 Nazwa pliku: Suwałki_E3 Projekt sieć wodociągowa



Pracownia Projektowa PROMAR
 83-130 Pelplin
 Rozentel ul. Bielawska 8

PROJEKT BUDOWLANY

Zadanie:
 BUDOWA DROGI WOJEWÓDZKIEJ NR 655 W JEJ DOCELOWYM PRZEBIEGU
 NA TERENIE MIASTA SUWAŁKI – ZADANIE 2 BUDOWA ULICY KLASY G
 W CIĄGU NOWEGO PRZEBIEGU DROGI WOJEWÓDZKIEJ NR 655
 OD UL. UTRATA DO UL. GEN. K. PUŁASKIEGO W SUWAŁKACH

Obiekt:
 Odcinek 3 od ul. Sejneńskiej do ul. Utrata

Inwestor : GMINA MIASTO SUWAŁKI
 ul. MICKIEWICZA 1
 16-400 SUWAŁKI



Tyt. rysunku:
SIECI WODNO-KANALIZACYJNE – PROFILE SIECI WODOCIĄGOWEJ
 Skala: 1:100/500

Projektował :	mgr inż. Stanisław Hasse	POM/0204/P00S/08	Rys. nr EIII.4.02
Sprawdził :	mgr inż. Paweł Bieschke	POM/0031/P00S/07	Data: 14-07-2015