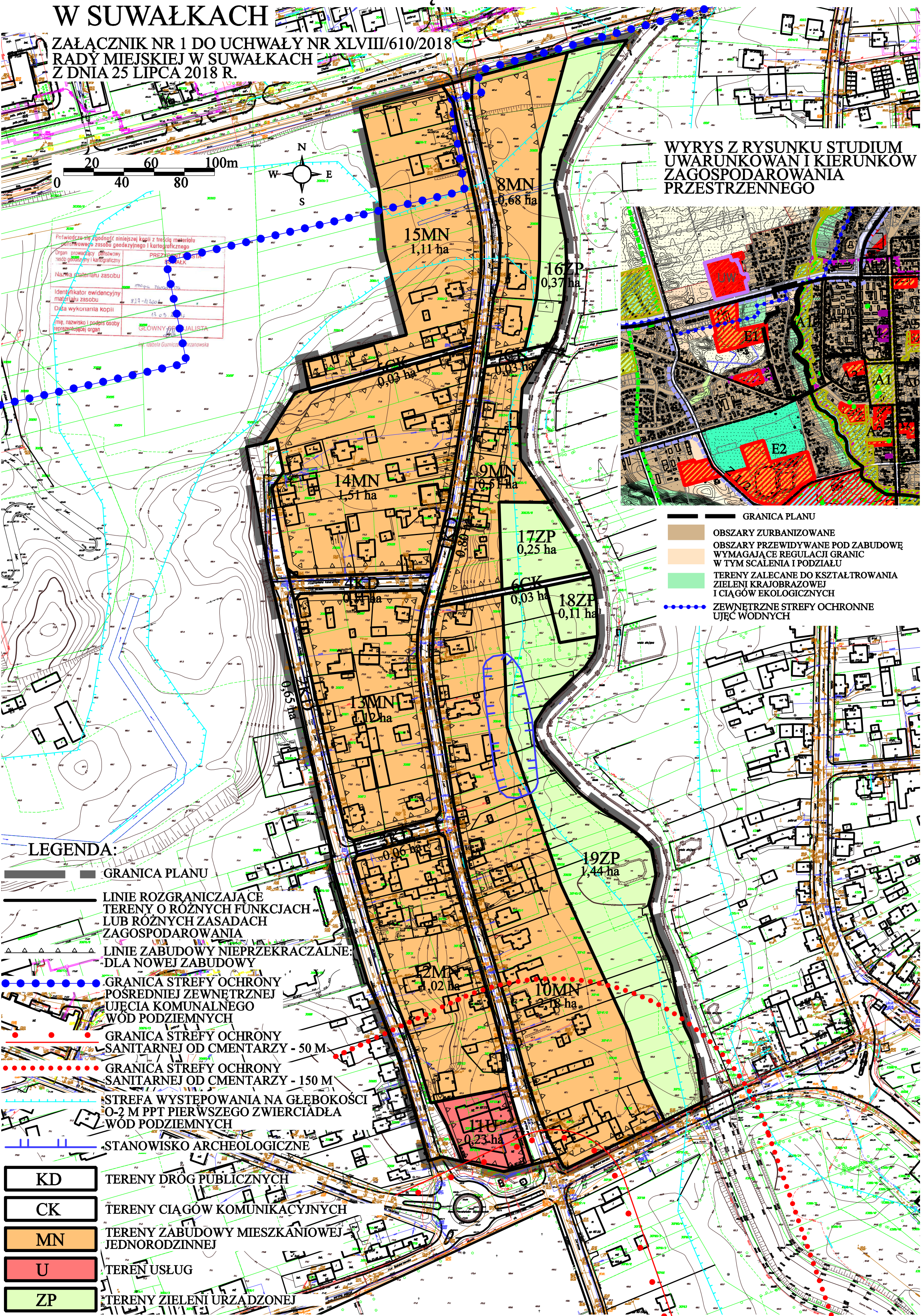
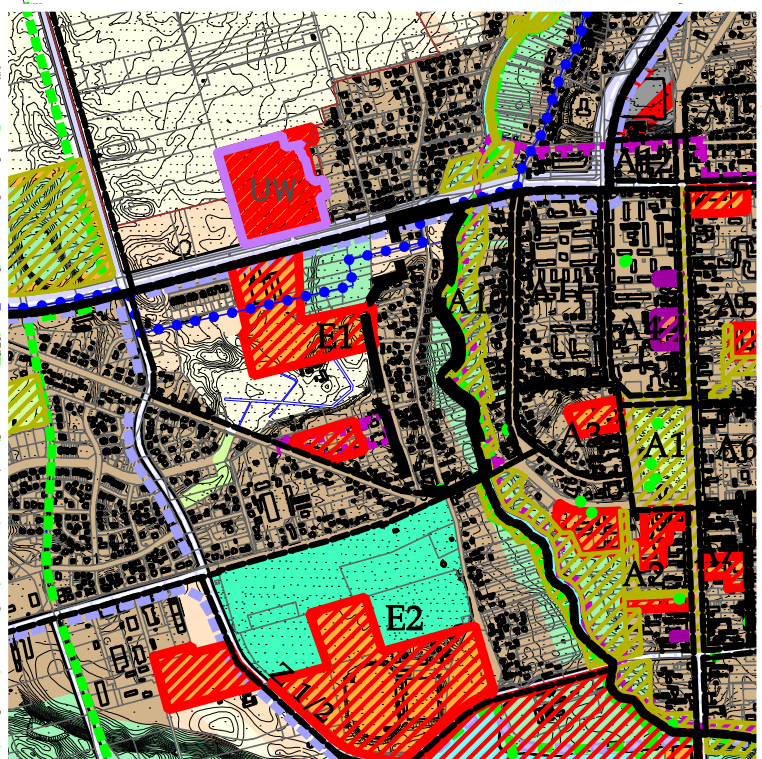


# MIEJSCOWY PLAN ZAGOSPODAROWANIA PRZESTRZENNEGO REJONU POŁUDNIOWEJ CZĘŚCI ULICY STANISŁAWA STASZICA W SUWAŁKACH

ZALĄCZNIK NR 1 DO UCHWAŁY NR XLVIII/610/2018  
RADY MIEJSKIEJ W SUWAŁKACH  
Z DNIA 25 LIPCA 2018 R.



WYRYS Z RYSUNKU STUDIUM  
UWARUNKOWAN I KIERUNKÓW  
ZAGOSPODAROWANIA  
PRZESTRZENNEGO



## LEGENDA:

- GRANICA PLANU
- LINIE ROZGRANICZAJĄCE  
TERENY O RÓŻNYCH FUNKCJACH  
LUB RÓŻNYCH ZASADACH  
ZAGOSPODAROWANIA
- LINIE ZABUDOWY NIEPRZEKRACZALNE  
DLA NOWEJ ZABUDOWY
- GRANICA STREFY OCHRONY  
POŚREDNIEJ ZEWNĘTRZNEJ  
UJĘCIA KOMUNALNEGO  
WÓD PODZIEMNYCH
- GRANICA STREFY OCHRONY  
SANITARNEJ OD CMĘTARZY - 50 M
- GRANICA STREFY OCHRONY  
SANITARNEJ OD CMĘTARZY - 150 M
- STREFA WYSTĘPOWANIA NA GŁĘBOKOŚCI  
0-2 M PPT PIERWSZEGO ZWIERCIADŁA  
WÓD PODZIEMNYCH
- STANOWISKO ARCHEOLOGICZNE

KD

TERENY DRÓG PUBLICZNYCH

CK

TERENY CIĄGÓW KOMUNIKACYJNYCH

MN

TERENY ZABUDOWY MIESZKANIOWEJ  
JEDNORODZINNEJ

U

TEREN USŁUG

ZP

TERENY ZIELENI URZĄDZONEJ

GRANICA PLANU

- OBSZARY ZURBANIZOWANE
- OBSZARY PRZEWIDYWANE POD ZABUDOWĘ  
WYMAGAJĄCE REGULACJI GRANIC  
W TYM SCALENIA I PODZIAŁU
- TERENY ZALECANE DO KSZTAŁTOWANIA  
ZIELENI KRAJOBRAZOWEJ  
I CIĄGÓW EKOLOGICZNYCH
- ZEWNĘTRZNE STREFY OCHRONNE  
UJĘĆ WODNYCH