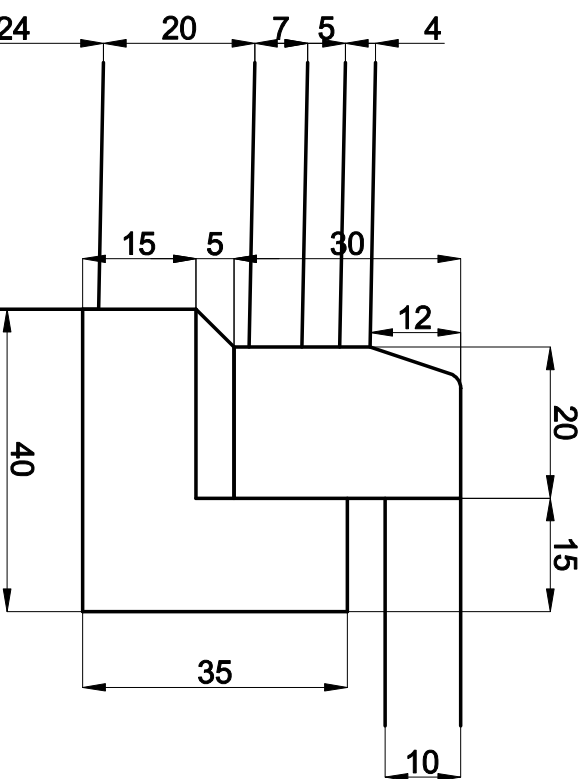
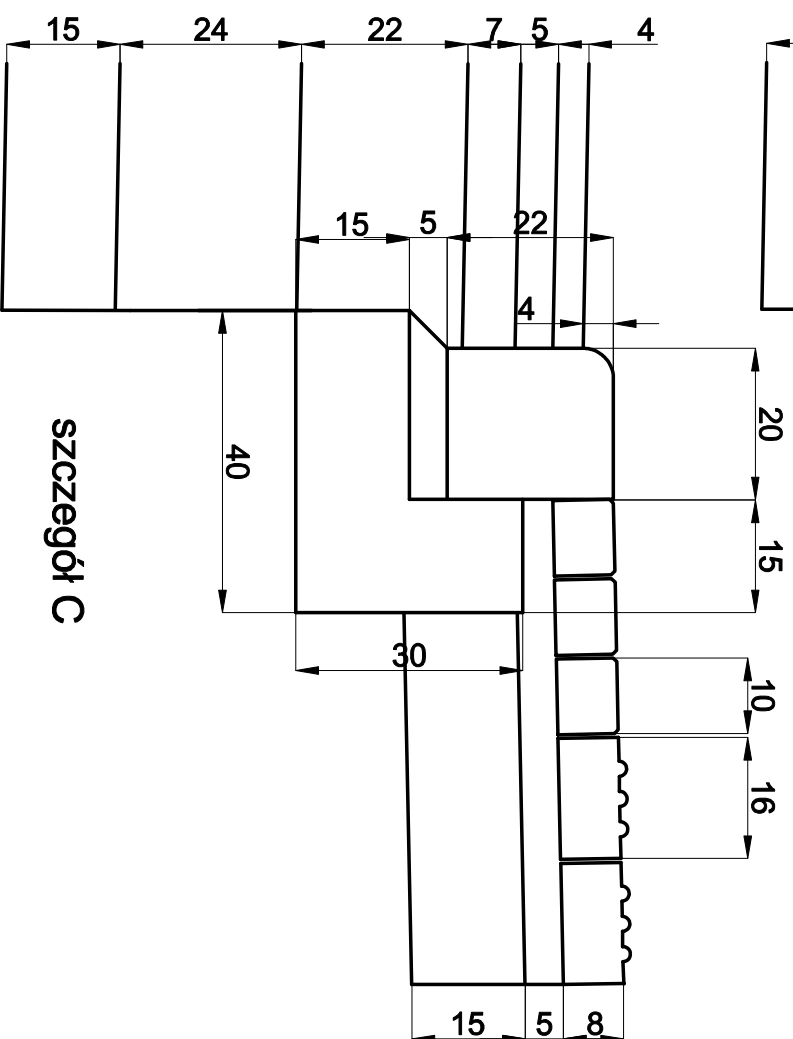


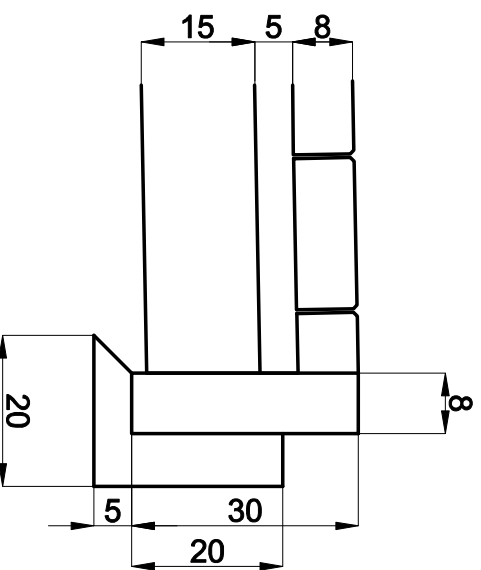
szczegół A



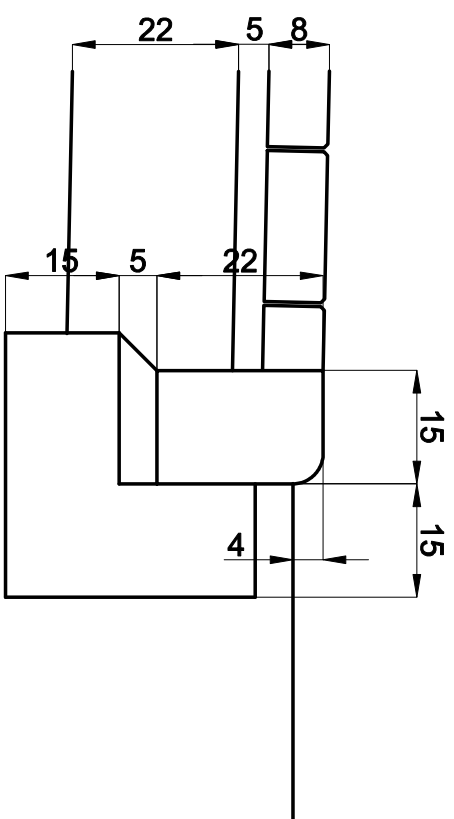
szczegół B



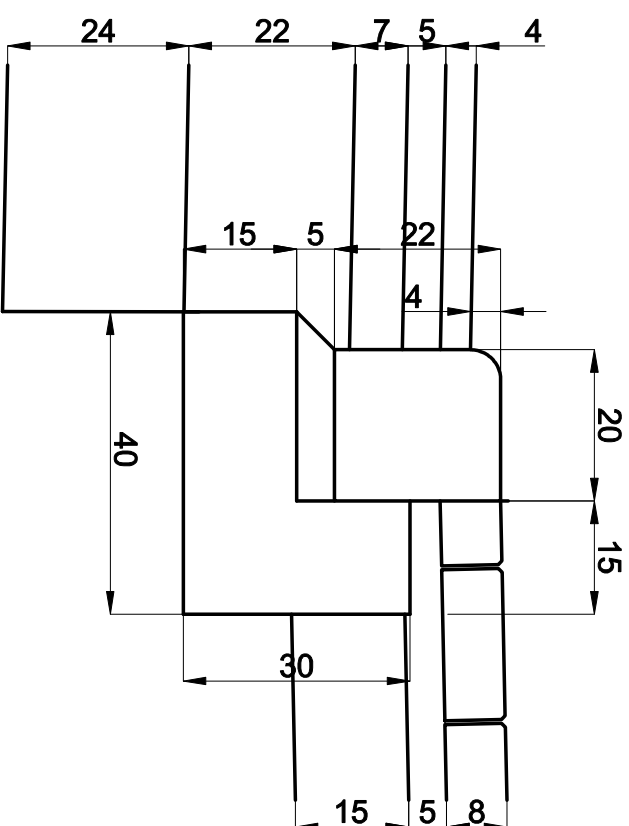
szczegół C



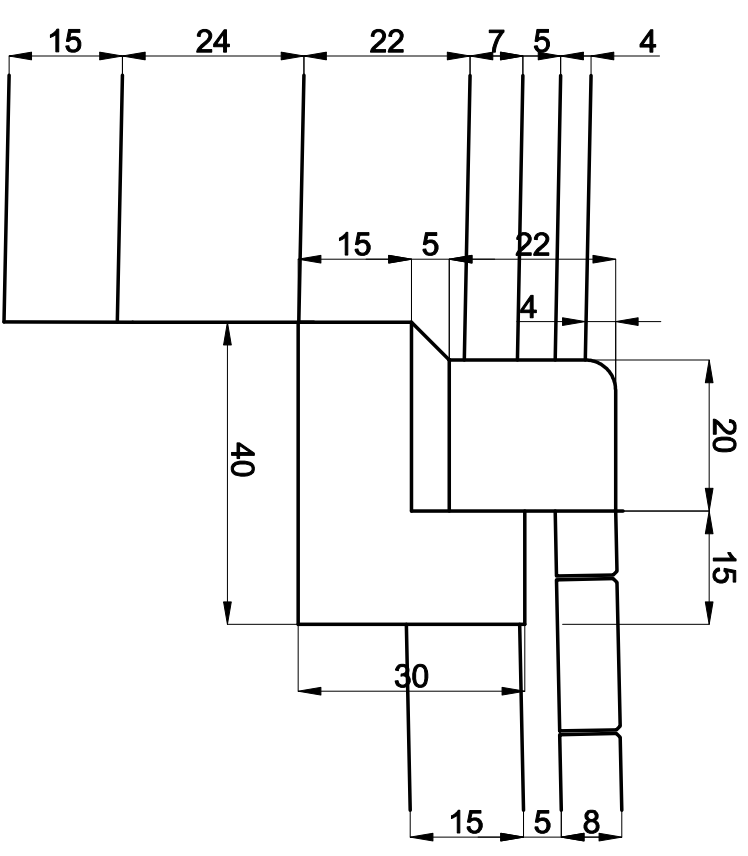
szczegół D



szczegół E



szczegół F



Usługi Inżynierskie "A-D DROGA"  
Wiesław Urbanowicz, ul. E. Plater 15/5, 16 - 400 Suwałki

Nazwa i adres obiektu: Budowa drogi dojazdowej od ulicy Bakalarzowskiej w Suwałkach  
dz. nr geod. 30822/1; 31330/2; 31329/2; 31329/1; 31329/1

Faza: Projekt wykonawczy data: 04.2018r.

Tytuł rysunku: Szczegóły konstrukcyjne skala rys nr. 3.2.

specałność: drogową

Projektant: mgr inż. Wiesław Urbanowicz  
upr nr PDL/0106/P/ODD/14

Sprawdził: mgr inż. Maciej Domysławski  
upr nr PDL/0035/PBD/16

Inwestor: Powiat Morkki, ul. Słowackiego 5A, 19 - 100 Morkki