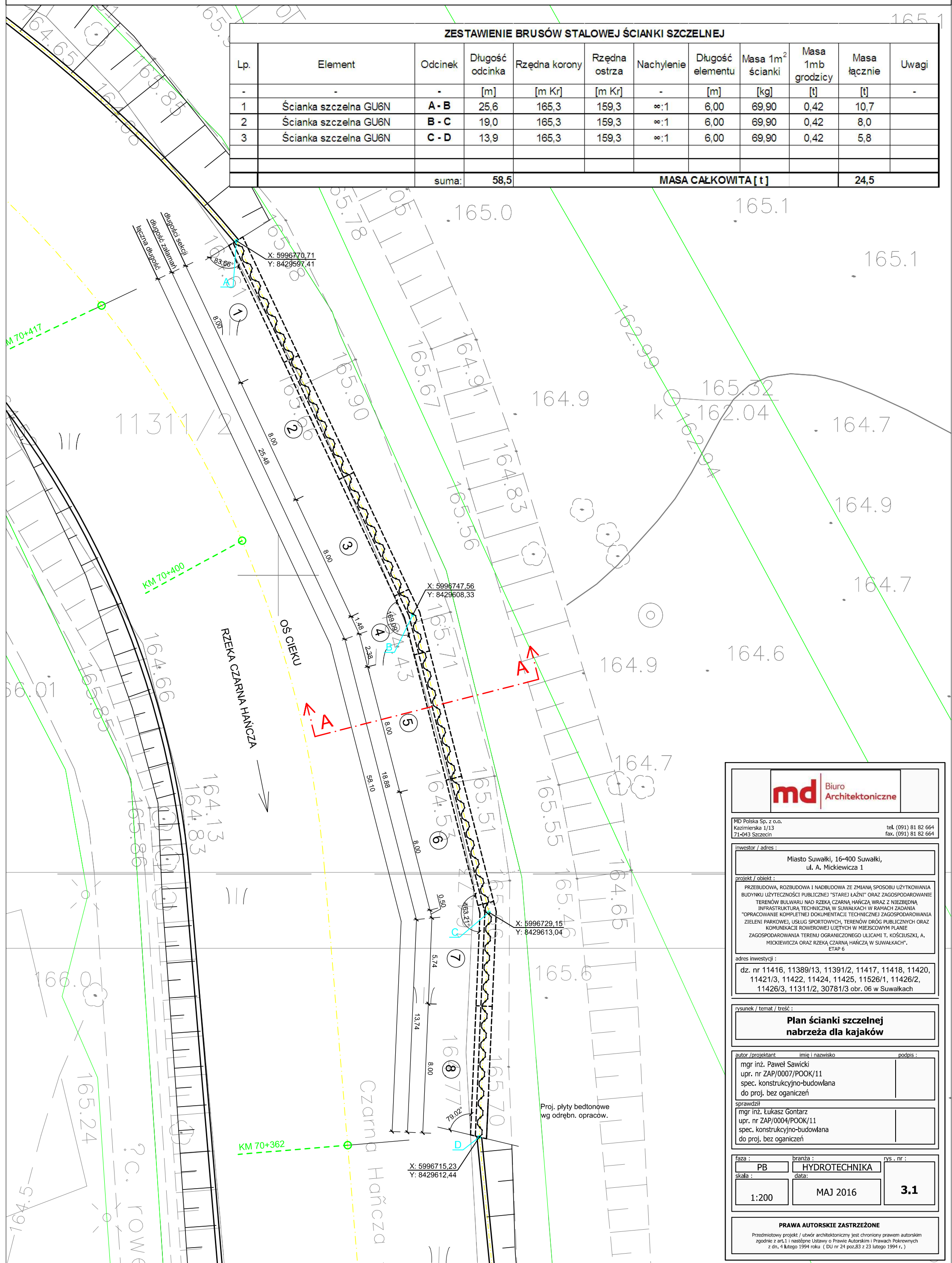


ZESTAWIENIE BRUSÓW STALOWEJ ŚCIANKI SZCZELNEJ

Lp.	Element	Odcinek	Długość odcinka [m]	Rzędna korony [m Kr]	Rzędna ostrza [m Kr]	Nachylenie	Długość elementu [m]	Masa 1m ² ścianki [kg]	Masa 1mb grodzicy [t]	Masa łączna [t]	Uwagi
1	Ścianka szczelna GU6N	A - B	25,6	165,3	159,3	∞:1	6,00	69,90	0,42	10,7	
2	Ścianka szczelna GU6N	B - C	19,0	165,3	159,3	∞:1	6,00	69,90	0,42	8,0	
3	Ścianka szczelna GU6N	C - D	13,9	165,3	159,3	∞:1	6,00	69,90	0,42	5,8	
suma:			58,5	MASA CAŁKOWITA [t]						24,5	



Biuro Architektoniczne

MD Polska Sp. z o.o.
Kazimierska 1/13
71-043 Szczecin

tel. (091) 81 82 664
fax. (091) 81 82 664

investor / adres :
Miasto Suwałki, 16-400 Suwałki, ul. A. Mickiewicza 1

projekt / obiekt :
PRZEBUDOWA, ROZBUDOWA I NADBUDOWA ZE ZMIANĄ SPOSOBU UŻYTKOWANIA BUDYNKU UŻYTECZNOŚCI PUBLICZNEJ "STAREJ ŁAŃNI" ORAZ ZAGOSPODAROWANIE TERENÓW BULWARU NAD RZĘKĄ CZARNA HAŃCZA WRAZ Z NIEZBĘDNĄ INFRASTRUKTURĄ TECHNICZNĄ W SUWAŁKACH W RAMACH ZADANIA "OPRACOWANIE KOMPLETNEJ DOKUMENTACJI TECHNICZNEJ ZAGOSPODAROWANIA ZIELENI PARKOWEJ, USŁUG SPORTOWYCH, TERENÓW DRÓG PAGICZNYCH ORAZ KOMUNIKACJI ROWEROWEJ UJĘTYCH W MIEJSCOWYM PLANIE ZAGOSPODAROWANIA TERENU OGRANICZONEGO ULICAMI T. KOŚCIUSZKI, A. MICKIEWICZA ORAZ RZĘKĄ CZARNA HAŃCZA W SUWAŁKACH". ETAP 6

adres inwestycji :
dz. nr 11416, 11389/13, 11391/2, 11417, 11418, 11420, 11421/3, 11422, 11424, 11425, 11526/1, 11426/2, 11426/3, 11311/2, 30781/3 obr. 06 w Suwałkach

rysunek / temat / treść :
Plan ścianki szczelnej nadbrzeża dla kajaków

autor / projektant imię i nazwisko podpis :
mgr inż. Paweł Sawicki
upr. nr ZAP/0007/POOK/11
spec. konstrukcyjno-budowlana
do proj. bez ograniczeń

sprawdził :
mgr inż. Łukasz Gontarz
upr. nr ZAP/0004/POOK/11
spec. konstrukcyjno-budowlana
do proj. bez ograniczeń

faza : PB	branża : HYDROTECHNIKA	rys. nr. : 3.1
skala : 1:200	data : MAJ 2016	

PRAWA AUTORSKIE ZASTRZEŻONE

Przedmiotowy projekt / utwór architektoniczny jest chroniony prawem autorskim zgodnie z art.1 i następnymi Ustawy o Prawie Autorskim i Prawach Pokrewnych z dn. 4 lutego 1994 roku (DU nr 24 poz.83 z 23 lutego 1994 r.)