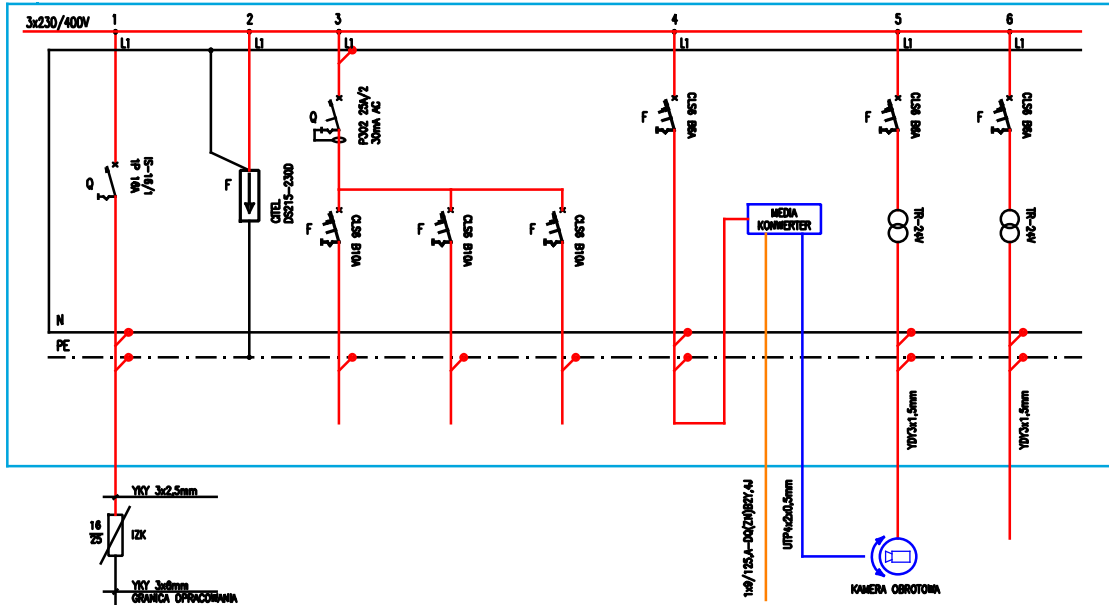


projektowana skrzynka rozdzielcza monitoringu SRM



nr obwodu	—	—	SRM/G1	SRM/G2	SRM/G3	SRM/AK
nazwa obwodu	rozłącznik	ochronnik	gniazdo 230V	gniazdo 230V	gniazdo 230V	ZABEZP.MEDIA KONWERTERA
Opis odbiornika	mocy	przepięć	gniazdo	gniazdo	gniazdo	
			serwisowe	serwisowe	serwisowe	
typ przewodu	YDY3x2,5mm		YDY3x2,5mm	YDY3x2,5mm	YDY3x1,5mm	YDY3x1,5mm
moc obwodu [kW]	Σ ~1,0kW	—	~0,5kW	~0,5kW	~0,5kW	~0,1kW

SRM/KAMERA	SRM/—
ZABEZP. KAMERY	
YDY3x1,5mm	YDY3x1,5mm
~0,1kW	~0,1kW

UWAGI:

- 1) OSPRZĘT ELEKTROINSTALACYJNY RENOMOWANEGO PRODUCENTA
- 2) OCHRONA OD PORAŻEŃ POPRZEZ SAMOCZYNNNE WYL. ZASILANIA
- 3) UKŁAD SIECI TN-S

UKŁAD SIECI TN-S  
 OCHRONA OD PORAŻEŃ POPRZEZ  
 SAMOCZYNNNE WYL. ZASILANIA

**Biurowisko**  
Architektoniczne

---

MD Polska Sp. z o.o. tel. (091) 81 82 664  
 Kazimierska 1/13 fax. (091) 81 82 664  
 71-043 Szczecin

---

inwestor / adres :  
 Miasto Suwałki, 16-400 Suwałki,  
 ul. A. Mickiewicza 1

---

projekt / obiekt :  
 ZAGOSPODAROWANIE TERENU BULWARÓW NAD RZEKĄ CZARNA HAŃCZA  
 OD UL. MIKIEWICZA DO DZ. NR 11416 W SUWAŁKACH W RAMACH  
 ZADANIA "OPRACOWANIE KOMPLETNEJ DOKUMENTACJI TECHNICZNEJ  
 ZAGOSPODAROWANIA ZIELENI PARKOWEJ, USŁUG SPORTOWYCH,  
 TERENÓW DRÓG PUBLICZNYCH ORAZ KOMUNIKACJI ROWEROWEJ UJĘTYCH  
 W MIEJSCOWYM PLANIE ZAGOSPODAROWANIA TERENU OGRANICZONEGO  
 ULICAMI T. KOŚCIUSZKI, A. MICKIEWICZA ORAZ RZEKĄ CZARNĄ HAŃCZĄ W  
 SUWAŁKACH".  
 ETAP 4

---

adres inwestycji :  
 dz. nr 11389/33, 11389/34, 11389/30, 11389/31, 11389/13  
 11389/19, 11389/38, 11389/20, 11389/21, 11391/7,  
 11391/2, 11389/13, 12015, 12016, 12017, 12018/1,  
 11415/5, 11415/6, 12019/1 obr. 06 w Suwałkach

---

rysunek / temat / treść :  
**Plansza zagospodarowania terenu -  
 instalacje elektryczne**

---

autor / projektant imię i nazwisko podpis :  
 Patryk Dominiak  
 upr. nr ZAP/0223/POOT/09

---

sprawdził

---

opracował  
 Robert Wojczal  
 upr. nr 278/P/2008

---

faza :  PBW branża :  TELETECHNIKA rys. nr :  
 skala : data :  
 1:500 MAJ 2016 **T5**

---

**PRAWA AUTORSKIE ZASTRZEŻONE**  
 Przedmiotowy projekt / utwór architektoniczny jest chroniony prawem autorskim  
 zgodnie z art. 1 i następnymi Ustawy o Prawie Autorskim i Prawach Pokrewnych  
 z dn. 4 lutego 1994 roku ( DU nr 24 poz.83 z 23 lutego 1994 r. )