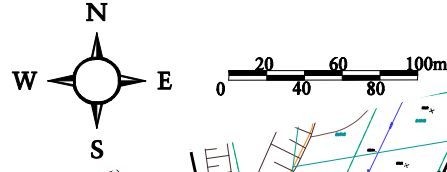
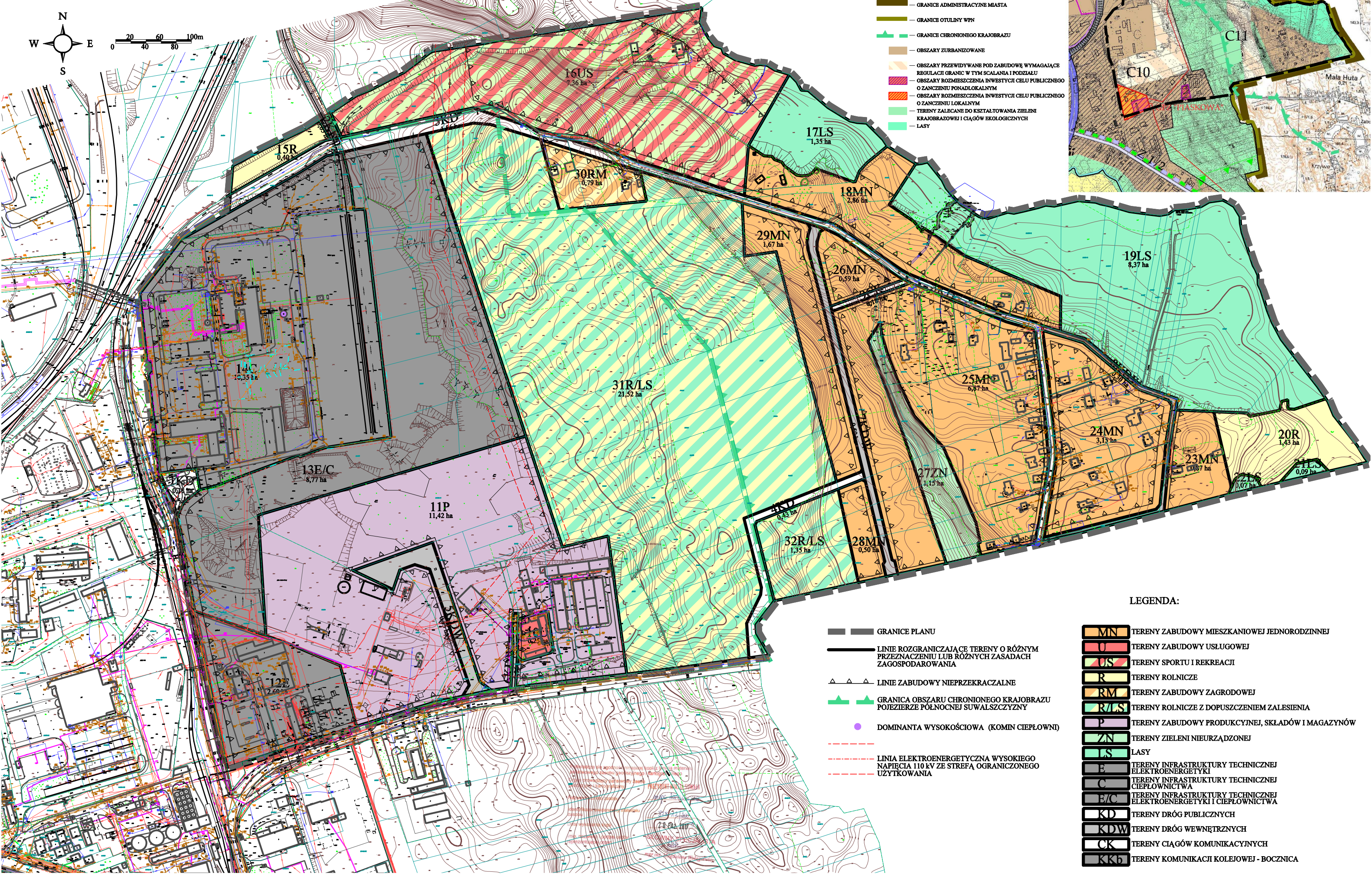
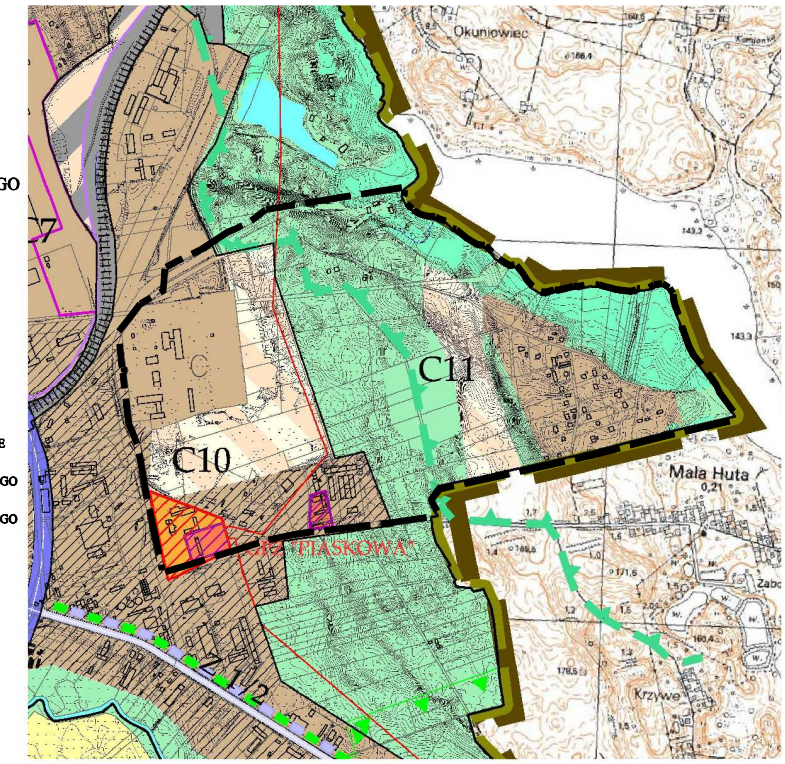


# MIEJSCOWY PLAN ZAGOSPODAROWANIA PRZESTRZENNEGO REJONU ULIC PIASKOWEJ I DĄBRÓWKA W SUWAŁKACH

ZAŁĄCZNIK NR 1 DO UCHWAŁY NR ...../2018  
RADY MIEJSKIEJ W SUWAŁKACH Z DNIA ..... 2018 R.



- WYRYS Z RYSUNKU STUDIUM UWARUNKWAŃ I KIERUNKÓW ZAGOSPODAROWANIA PRZESTRZENNEGO
- LEGENDA:
- GRANICE PLANU
  - GRANICE ADMINISTRACYJNE MIASTA
  - GRANICE OTULINY WPN
  - GRANICE CHRONIONEGO KRAJOBRAZU
  - OBSZARY ZURBANIZOWANE
  - OBSZARY PRZEWIDYWANE POD ZABUDOWĘ WYMAGAJĄCE REGULACJI GRANIC W TYM SCALANIA I PODZIAŁU
  - OBSZARY ROZMIESZCZENIA INWESTYCJI CELU PUBLICZNEGO O ZANCIENIU PONADLOKALNYM
  - OBSZARY ROZMIESZCZENIA INWESTYCJI CELU PUBLICZNEGO O ZANCIENIU LOKALNYM
  - TERENY ZALECANE DO KSZTAŁTOWANIA ZIELENI KRAJOBRAZOWEJ I CIĄGÓW EKOLOGICZNYCH
  - LASY



- LEGENDA:
- GRANICE PLANU
  - LINIE ROZGRANICZAJĄCE TERENY O RÓŻNYM PRZEZNACZENIU LUB RÓŻNYCH ZASADACH ZAGOSPODAROWANIA
  - LINIE ZABUDOWY NIEPRZEKRACZALNE
  - GRANICA OBSZARU CHRONIONEGO KRAJOBRAZU POJEZIERZE PÓŁNOCNEJ SUWAŁSZCZYZNY
  - DOMINANTA WYSOKOŚCIOWA (KOMIN CIEPŁOWNI)
  - LINIA ELEKTROENERGETYCZNA WYSOKIEGO NAPIĘCIA 110 kV ZE STREFĄ OGRANICZONEGO UŻYTKOWANIA
- |      |   |
|------|---|
| MN   | TERENY ZABUDOWY MIESZKANIOWEJ JEDNORODZINNEJ                        |
| U    | TERENY ZABUDOWY USŁUGOWEJ   |
| US   | TERENY SPORTU I REKREACJI   |
| R    | TERENY ROLNICZE   |
| RM   | TERENY ZABUDOWY ZAGRODOWEJ  |
| R/LS | TERENY ROLNICZE Z DOPUSZCZENIEM ZALESIENIA                          |
| P    | TERENY ZABUDOWY PRODUKCYJNEJ, SKŁADÓW I MAGAZYNÓW                   |
| ZN   | TERENY ZIELENI NIEURZĄDZONEJ  |
| LS   | LASY  |
| E    | TERENY INFRASTRUKTURY TECHNICZNEJ ELEKTROENERGETYKI                 |
| C    | TERENY INFRASTRUKTURY TECHNICZNEJ CIEPŁOWNICTWA                     |
| E/C  | TERENY INFRASTRUKTURY TECHNICZNEJ ELEKTROENERGETYKI I CIEPŁOWNICTWA |
| KD   | TERENY DRÓG PUBLICZNYCH   |
| KDW  | TERENY DRÓG WEWNĘTRZNYCH  |
| CK   | TERENY CIĄGÓW KOMUNIKACYJNYCH                                       |
| KKb  | TERENY KOMUNIKACJI KOLEJOWEJ - BOCZNICA                             |