

istn. linie 4xAL-35mm² przepięc na projektowany słup

proj. 3xochronniki 660-5 BO+E1 K3-10,5/70

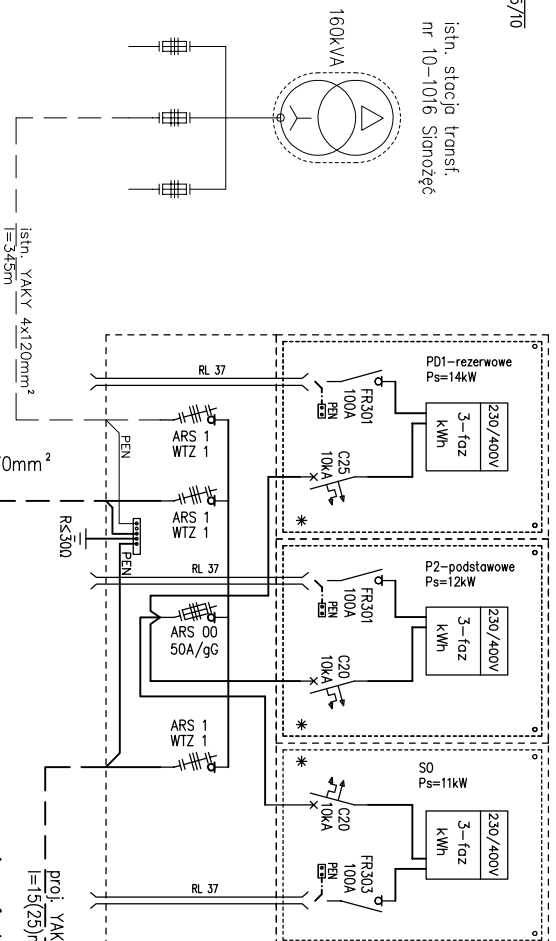
proj. YAKXS 4x120mm² l=117(150)m

proj. 3xochronniki 660-5 BO+E1 K3-10,5/70

istn. linie 4xAL-35mm² przepięc na projektowany słup

istn. stacja transf. nr 10-1016 Stanożęc

160kVA



proj. 3xochronniki 660-5 BO+E1 K3-10,5/70

istn. linie 4xAL-35mm² przepięc na projektowany słup

istn. ZKP nr 3292 do przestawienia zgodnie z PZI

istn. ZKP nr 3293 do przestawienia zgodnie z PZI

istn. ZKP nr 3294 do przestawienia zgodnie z PZI

istn. kabel YAKY 4x120mm² relacji ZKP nr 3292-ZKP 3293 należy odkopć na odc. KL, przelozyc po nowej trasie l=29m i wprowadzic do przestawionego ZKP

istn. kabel YAKY 4x120mm² relacji ZKP nr 3294-ZKP 3293 należy odkopć na odc. JK, przelozyc po nowej trasie l=90m i wprowadzic do przestawionego ZKP

istn. kabel YAKY 4x120mm² relacji ZKP nr 3254-ZKP 3294 należy odkopć na odc. l₁, przelozyc po nowej trasie l=48m i wprowadzic do przestawionego ZKP

istn. kabel YAKY 4x120mm² relacji ST-10-1016 słup nr 1 należy odkopć na odc. EF, przelozyc po nowej trasie l=48m i zmutowac z projektowanym kablem

istn. słup linii nN-0,4kV nr 1 K3-10,5/10

proj. YAKXS 4x120mm² l=15(25)m

proj. YAKXS 4x70mm² l=40(55)m

proj. 3xochronniki 660-5 BO+E1 K3-10,5/70

Pracownia Projektowa PROMAR
83-130 Peplin
Rozentai ul. Bielawska 8
PROJEKT WYKONAWCZY

Zadanie:
BUDOWA DRUGI WOJEWÓDZKIEJ NR 655 W JEJ DOCELOWYM PRZEBIEGU NA TERENIE MIASTA SUWAŁKI – ZADANIE 2 BUDOWA ULICY KLASY G W CIĄGU NOWEGO PRZEBIEGU DRUGI WOJEWÓDZKIEJ NR 655 OD UL. UTRATA DO UL. GEN. K. PUŁASKIEGO W SUWAŁKACH

Obiekt:
Odcinek 3 od ul. Sejneńskiej do ul. Utrata

Investor : GMINA MIASTO SUWAŁKI
ul. MICKIEWICZA 1
16-400 SUWAŁKI



Tytuł rys.: SCHEMAT PRZEBUDOWY

Skala:
1:500

Projektował : mgr inż. Marian Molinowski

PDL/0137/P00E/11 Rys. nr E4

Sprawił : mgr inż. Mariusz Ostrowski

PDL/0138/P00E/11 Data: 14.07.2015