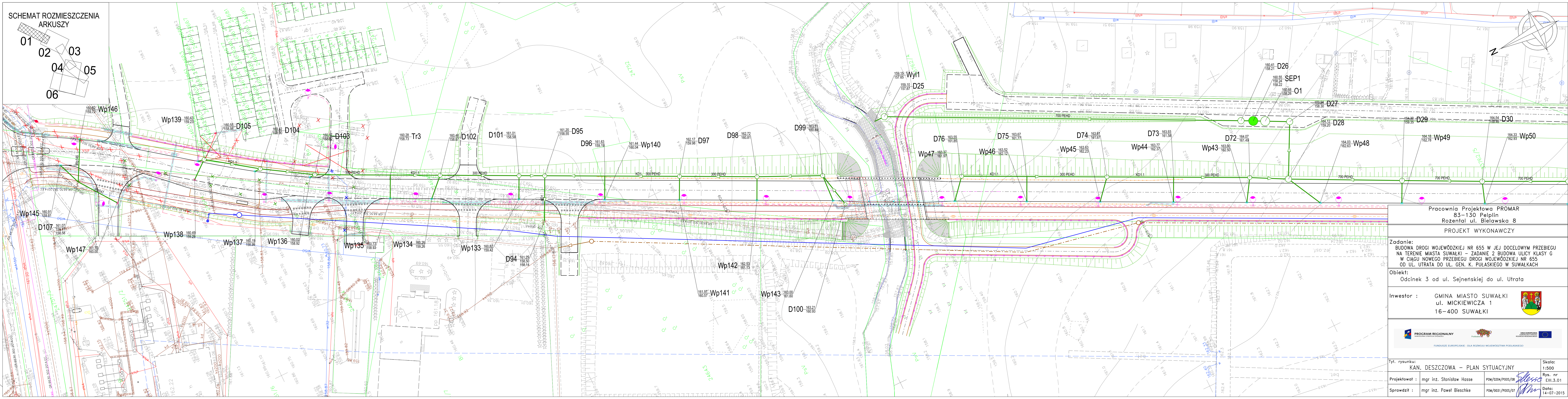
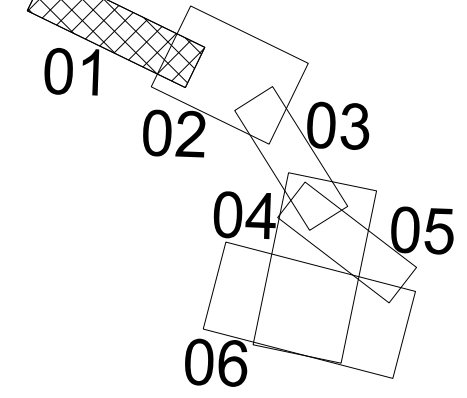


SCHEMAT ROZMIESZCZENIA ARKUSZY



Pracownia Projektowa PROMAR
83-130 Pelpin
Rożental ul. Bielawska 8
PROJEKT WYKONAWCZY

Zadanie:
BUDOWA DROGI WOJEWÓDZKIEJ NR 655 W JEJ DOCELOWYM PRZEBIEGU
NA TERENIE MIASTA SUWAŁKI – ZADANIE 2 BUDOWA ULICY KLASY G
W CIĄGU NOWEGO PRZEBIEGU DROGI WOJEWÓDZKIEJ NR 655
OD UL. UTRATA DO UL. GEN. K. PUŁASKIEGO W SUWAŁKACH

Obiekt:
Odcinek 3 od ul. Sejneńskiej do ul. Utrata

Inwestor :
GMINA MIASTO SUWAŁKI
ul. MICKIEWICZA 1
16-400 SUWAŁKI



Tyt. rysunku: KAN. DESZCZOWA – PLAN SYTUACYJNY	Skala: 1:500
Projektował : mgr inż. Stanisław Hasse	Rys. nr EIII.3.01
Sprawdził : mgr inż. Paweł Bieschke	Data: 14-07-2015