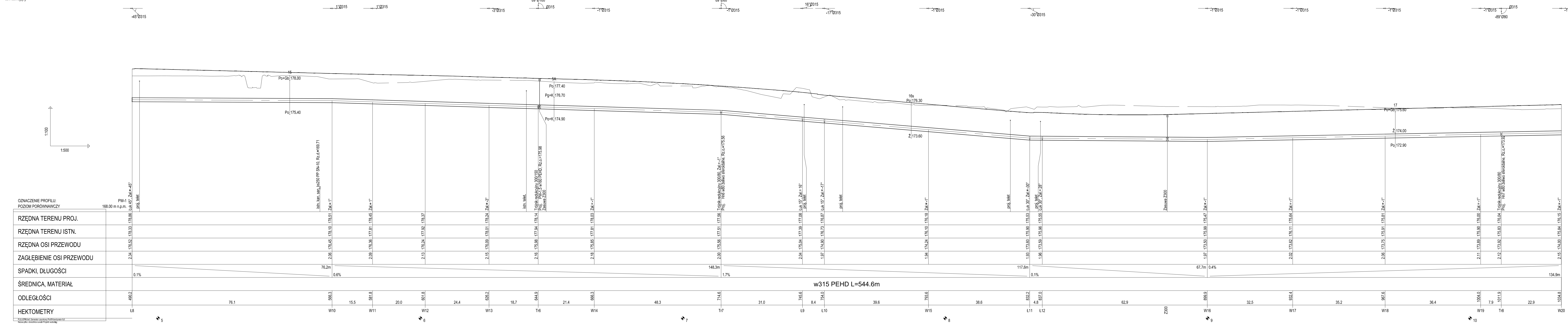


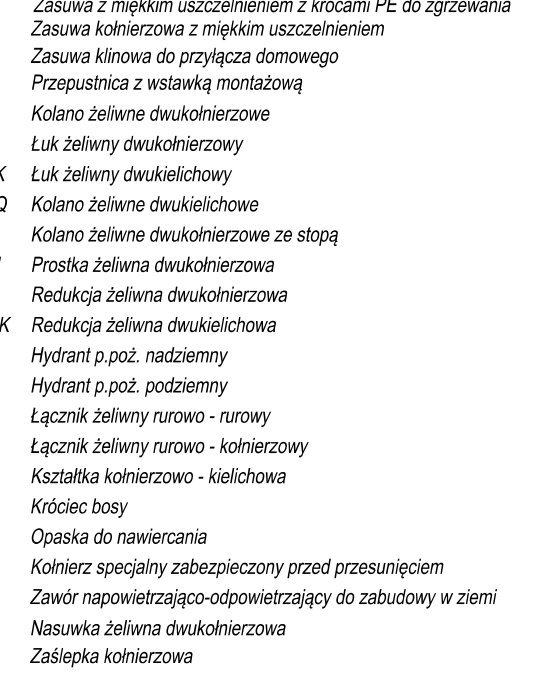
OZNACZENIA

ter. projektowany ———
 ter. istniejący - - - - -

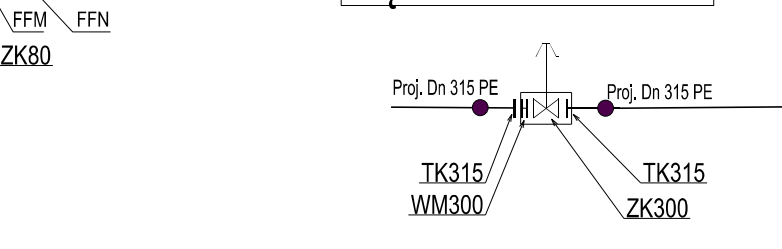


OZNACZENIE PROFILU:	PW-1
POZIOM PORÓWNAWCZY	168.00 m n.p.m.
RZĘDNA TERENU PROJ.	178.33
RZĘDNA TERENU ISTN.	178.33
RZĘDNA OSI PRZEWODU	176.52
ZAGŁĘBIENIE OSI PRZEWODU	2.34
SPADKI, DŁUGOŚCI	76.2m
ŚREDNICA, MATERIAŁ	0.1%
ODLEGŁOŚCI	490.2
HEKTOMETRY	8.8

- OZNACZENIA Kształtek i ARMATURY:**
- L Łuk segmentowy PE
 - TK Tuleja kolnierkowa PE z pierścieniem dociskowym stalowym
 - TKK Tuleja kielichowo-kolnierkowa żeliwna
 - TS Trójnik siadłowy elektrooporowy PE
 - F Króciec jednokolnierkowy żeliwny
 - T Trójnik PE do zgrzewania
 - TRD Trójnik redukcyjny PE do zgrzewania
 - T-K Trójnik równoprzelotowy kolnierkowy żeliwny
 - TRD-K Trójnik redukcyjny kolnierkowy żeliwny
 - FRD Redukcja z PE
 - Z Zasuwa z miękkim uszczelnieniem z króćcami PE do zgrzewania
 - ZKL Zasuwa kolnierkowa z miękkim uszczelnieniem
 - ZK Zasuwa klinowa do przyłącza domowego
 - P Przepustnica z wstawką montażową
 - FFD Kolano żeliwne dwukolnierkowe
 - FFK Łuk żeliwny dwukolnierkowy
 - MMK Łuk żeliwny dwukielichowy
 - MMQ Kolano żeliwne dwukielichowe
 - FFN Kolano żeliwne dwukolnierkowe ze stopą
 - FFM Prostka żeliwna dwukolnierkowa
 - FFFR Redukcja żeliwna dwukolnierkowa
 - FFRK Redukcja żeliwna dwukielichowa
 - HN Hydrant p.poż. podziemny
 - RR Łącznik żeliwny rurowo - rurowy
 - RK Łącznik żeliwny rurowo - kolnierkowy
 - E Kształtka kolnierkowo - kielichowa
 - B Króciec bosy
 - ON Opaska do nawiercania
 - KS Kolierz specjalny zabezpieczający przed przesunięciem
 - ZN Zawór napowietrzający-odpowietrzający do zabudowy w ziemi
 - W Nასуwka żeliwna dwukolnierkowa
 - ZPK Ząbłogka kolnierkowa
 - WM Wstawka montażowa



Zasuwa kolnierkowa między węzłami Ł12 - W16



Pracownia Projektowa PROMAR
 83-130 Pelplin
 Rozentala ul. Bielawska 8
PROJEKT WYKONAWCZY

Zadanie:
 BUDOWA DRUGI WOJEWÓDZKIEJ NR 655 W JEJ DOCELOWYM PRZEBIEGU NA TERENIE MIASTA SUWAŁKI - ZADANIE Z BUDOWĄ ULICY KLASY G W CIĄGU NOWEGO PRZEBIEGU DRUGI WOJEWÓDZKIEJ NR 655 OD UL. ULTRATA DO UL. GEN. K. PUŁASKIEGO W SUWAŁKACH

Obiekt:
 Odc1 od ul. Pułaskiego do ul. Północnej wraz ze skrzyżowaniem z ul. Północną

Inwestor :
 GMINA MIASTO SUWAŁKI
 ul. MICKIEWICZA 1
 16-400 SUWAŁKI



Tyt. rysunku:	SIECI WODNO-KANALIZACYJNE; PROFILE SIECI WODOCIĄGOWYCH		Skala:	1:100/500
Projektował :	mgr inż. Stanisław Hasse	POM/0204/PO05/08	Rys. nr	EL.4.02
Sprawdził :	mgr inż. Paweł Bieschke	POM/0031/PO05/07	Data:	06-2015

W WĘZŁACH GDZIE ZAŁAMANIE SIECI NIE PRZEKRACZA 8° WYKORZYTAĆ GIĘTKOŚĆ PRZEWODU LUB DLA RUR ŻELIWNYCH WYKORZYTAĆ MOŻLIWOŚĆ ZMIANY KIERUNKU NA KIELICHACH