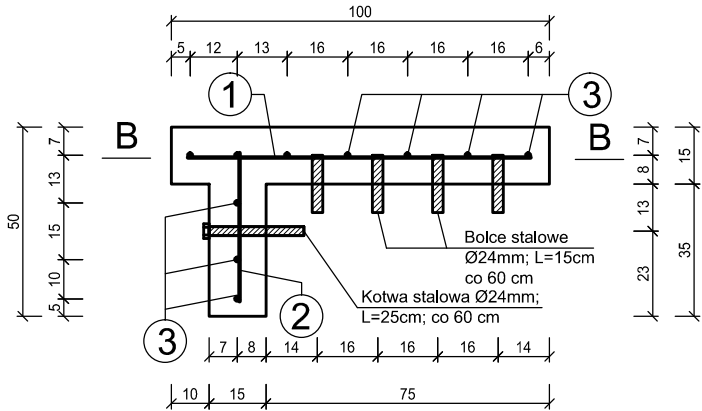


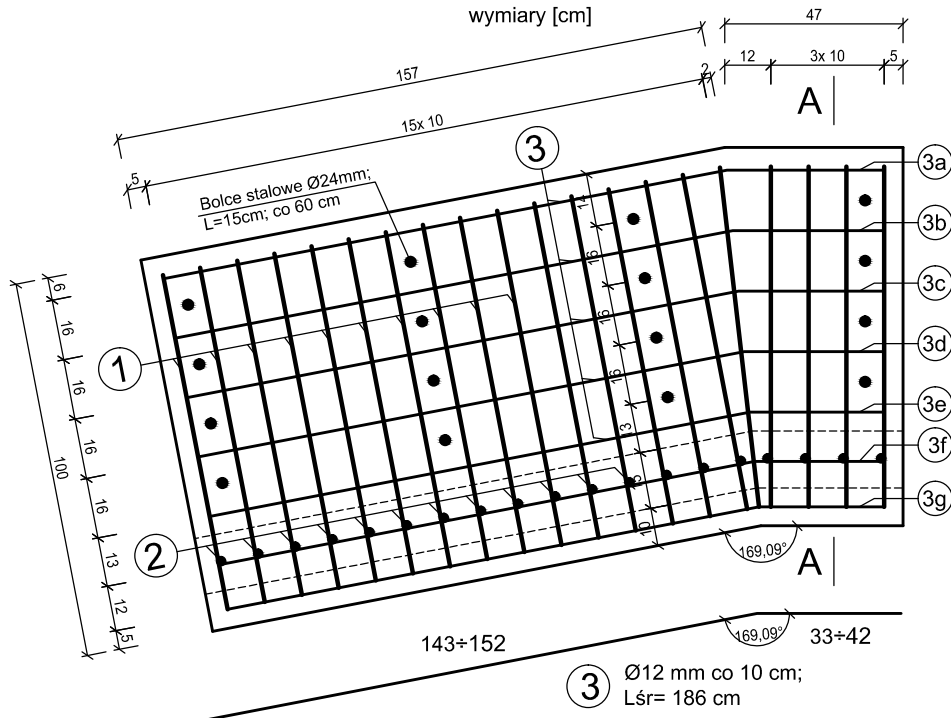
PRZEKRÓJ A-A

skala 1:20
wymiary [cm]



PRZEKRÓJ B-B

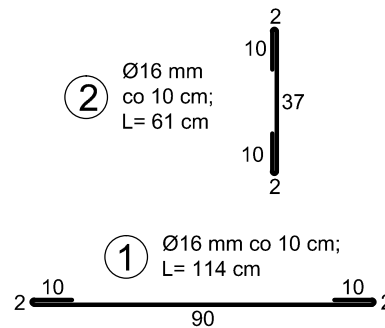
skala 1:20
wymiary [cm]



Zestawienie stali zbrojeniowej							
Nazwa elementu	Pręt	Ø [mm]	Długość pręta L[m]	Ilość sztuk	długość łączna [m]		
					Ø12	Ø16	
Prefebrykat nr 2 nabrzeża	NR.1	16	1,14	20	-	22,8	
	NR.2	16	0,61	19	-	11,6	
	NR.3a	12	1,93	1	1,9	-	
	NR.3b	12	1,92	1	1,9	-	
	NR.3c	12	1,90	1	1,9	-	
	NR.3d	12	1,88	1	1,9	-	
	NR.3e	12	1,86	1	1,9	-	
	NR.3f	12	1,84	1	1,8	-	
	NR.3g	12	1,82	1	1,8	-	
	NR.3h	12	1,80	1	1,8	-	
	NR.3i	12	1,79	5	9,0	-	
	NR.3j	12	1,77	1	1,8	-	
	NR.3k	12	1,76	1	1,8	-	
długość łączna:					[m]	27,43	34,39
masa jednostkowa:					[kg/m]	0,89	1,58
masa:					[kg]	24,41	54,34
masa całkowita:					[kg]	78,75	

BETON MIN C25/30 (B30)
Stal: St05

Masa i objętość betonu:	
Objętość betonu [m ³]	0,41
Masa [t]	1,03



Wykonać 1 szt.

md Biuro Architektoniczne

MD Polska Sp. z o.o.
Kazimierska 1/13
71-043 Szczecin
tel. (091) 81 82 664
fax. (091) 81 82 664

inwestor / adres :
Miasto Suwałki, 16-400 Suwałki,
ul. A. Mickiewicza 1

projekt / obiekt :
PRZEBUDOWA, ROZBUDOWA I NADBUDOWA ZE ZMIANĄ SPOSOBU UŻYTKOWANIA BUDYNKU UŻYTECZNOŚCI PUBLICZNEJ "STAREJ ŁAŹNI" ORAZ ZAGOSPODAROWANIE TERENÓW BULWARU NAD RZEKĄ CZARNĄ HAŃCZĄ WRAZ Z NIEZBEDNĄ INFRASTRUKTURĄ TECHNICZNĄ W SUWAŁKACH W RAMACH ZADANIA "OPRACOWANIE KOMPLETNEJ DOKUMENTACJI TECHNICZNEJ ZAGOSPODAROWANIA ZIELENI PARKOWEJ, USŁUG SPORTOWYCH, TERENÓW DRÓG PUBLICZNYCH ORAZ KOMUNIKACJI ROWEROWEJ UJĘTYCH W MIEJSCOWYM PLANIE ZAGOSPODAROWANIA TERENU OGRANICZONEGO ULICAMI T. KOŚCISZKI, A. MICKIEWICZA ORAZ RZEKĄ CZARNĄ HAŃCZĄ W SUWAŁKACH".
ETAP 6

adres inwestycji :
dz. nr 11416, 11389/13, 11391/2, 11417, 11418, 11420, 11421/3, 11422, 11424, 11425, 11526/1, 11426/2, 11426/3, 11311/2, 30781/3 obr. 06 w Suwałkach

rysunek / temat / treść :
**Nabrzeże
Zbrojenie prefabrykatu nr 2**

autor / projektant imię i nazwisko podpis :
mgr inż. Paweł Sawicki
upr. nr ZAP/0007/POOK/11
spec. konstrukcyjno-budowlana
do proj. bez ograniczeń
sprawdził
mgr inż. Łukasz Gontarz
upr. nr ZAP/0004/POOK/11
spec. konstrukcyjno-budowlana
do proj. bez ograniczeń

faza : PW branża : HYDROTECHNIKA rys. nr :
skala : 1:20 data : MAJ 2016 3.4.2

PRAWA AUTORSKIE ZASTRZEŻONE
Przedmiotowy projekt / utwór architektoniczny jest chroniony prawem autorskim zgodnie z art.1 i następnymi Ustawy o Prawie Autorskim i Prawach Pokrewnych z dn. 4 lutego 1994 roku (DU nr 24 poz.83 z 23 lutego 1994 r.)