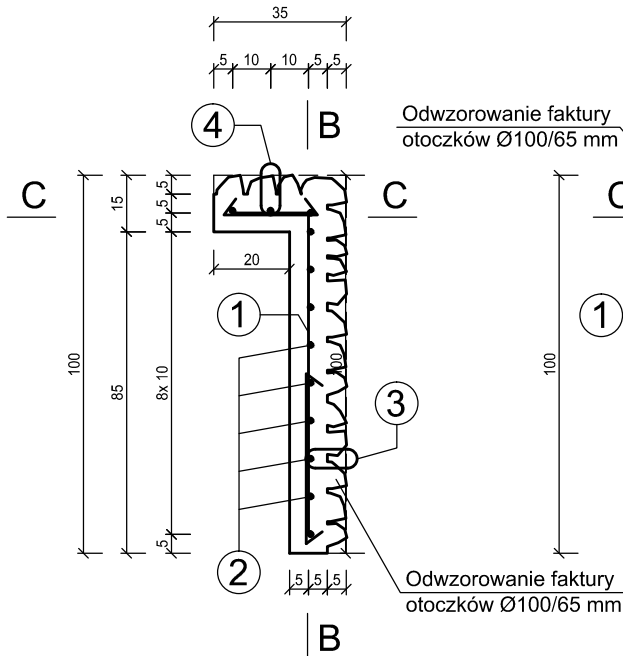


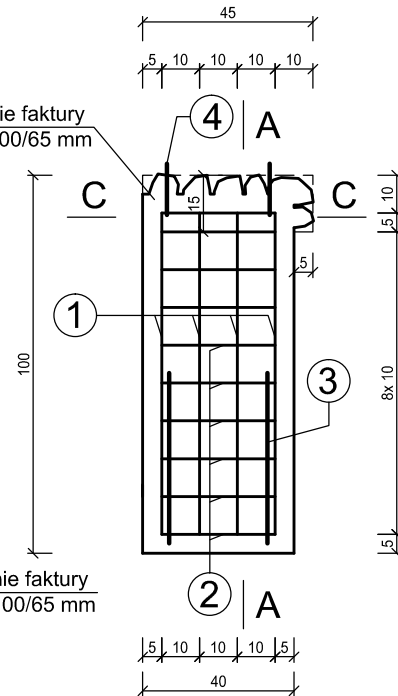
PRZEKRÓJ A-A

skala 1:20
wymiary [cm]



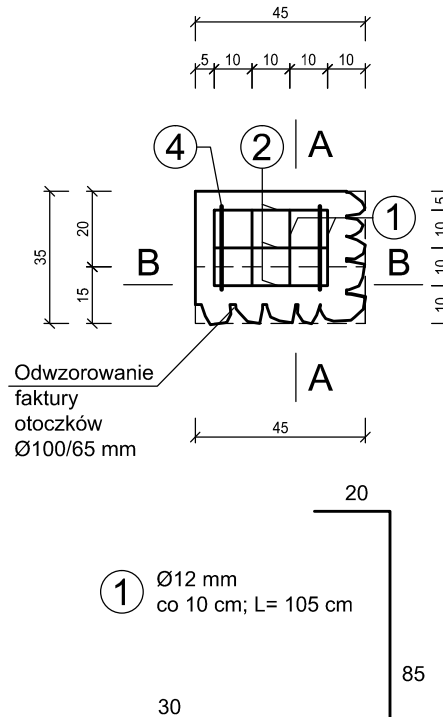
PRZEKRÓJ B-B

skala 1:20
wymiary [cm]



PRZEKRÓJ C-C

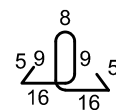
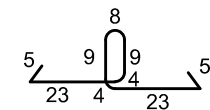
skala 1:20
wymiary [cm]



③ Ø8 mm
L = 90 cm

④ Ø8 mm
L = 68 cm

② Ø12 mm
co 10 cm; L = 30 cm



Zestawienie stali zbrojeniowej						
Nazwa elementu	Pręt	Ø [mm]	Długość pręta L[m]	Ilość sztuk	długość łączna [m]	
Prefabrykat nr 3b	NR.1	12	1,05	4	-	
	NR.2	12	0,30	12	-	
	NR.3	8	0,90	2	1,8	
	NR.4	8	0,68	2	1,4	
długość łączna:				[m]	3,16	7,80
masa jednostkowa:				[kg/m]	0,40	0,89
masa:				[kg]	1,26	6,94
masa całkowita:				[kg]	8,2	

BETON MIN C25/30 (B30)

Stal: RB 500 SP

Masa i objętość betonu:

Objętość betonu [m ³]	0.09
Masa [t]	0.22

Wykonać 6 szt.

md Biuro Architektoniczne

MD Polska Sp. z o.o.
Kazimierska 1/13
71-043 Szczecin

tel. (091) 81 82 664
fax. (091) 81 82 664

inwestor / adres :

Miasto Suwałki, 16-400 Suwałki,
ul. A. Mickiewicza 1

projekt / obiekt :

PRZEBUDOWA, ROZBUDOWA I NADBUDOWA ZE ZMIANĄ SPOSOBU UŻYTKOWANIA BUDYNKU UŻYTECZNOŚCI PUBLICZNEJ "STAREJ ŁAŹNI" ORAZ ZAGOSPODAROWANIE TERENÓW BULWARU NAD RZEKĄ CZARNĄ HAŃCZĄ WRAZ Z NIEZBEDNĄ INFRASTRUKTURĄ TECHNICZNĄ W SUWAŁKACH W RAMACH ZADANIA "OPRACOWANIE KOMPLETNEJ DOKUMENTACJI TECHNICZNEJ ZAGOSPODAROWANIA ZIELENI PARKOWEJ, USŁUG SPORTOWYCH, TERENÓW DRÓG PUBLICZNYCH ORAZ KOMUNIKACJI ROWEROWEJ UJĘTYCH W MIEJSCOWYM PLANIE ZAGOSPODAROWANIA TERENU OGRANICZONEGO ULICAMI T. KOŚCIUSZKI, A. MICKIEWICZA ORAZ RZEKĄ CZARNĄ HAŃCZĄ W SUWAŁKACH".
ETAP 6

adres inwestycji :

dz. nr 11416, 11389/13, 11391/2, 11417, 11418, 11420, 11421/3, 11422, 11424, 11425, 11526/1, 11426/2, 11426/3, 11311/2, 30781/3 obr. 06 w Suwałkach

rysunek / temat / treść :

Przepławka
Zbrojenie prefabrykatu nr 3b

autor / projektant imię i nazwisko

podpis :

mgr inż. Paweł Sawicki
upr. nr ZAP/0007/P0OK/11
spec. konstrukcyjno-budowlana
do proj. bez ograniczeń

sprawdził

mgr inż. Łukasz Gontarz
upr. nr ZAP/0004/P0OK/11
spec. konstrukcyjno-budowlana
do proj. bez ograniczeń

faza :

branża :

rys. nr. :

PW

HYDROTECHNIKA

2.4.3.2

skala :

data :

1:20

MAJ 2016

PRAWA AUTORSKIE ZASTRZEŻONE

Przedmiotowy projekt / utwór architektoniczny jest chroniony prawem autorskim zgodnie z art.1 i następnymi Ustawy o Prawie Autorskim i Prawach Pokrewnych z dn. 4 lutego 1994 roku (DU nr 24 poz.83 z 23 lutego 1994 r.)