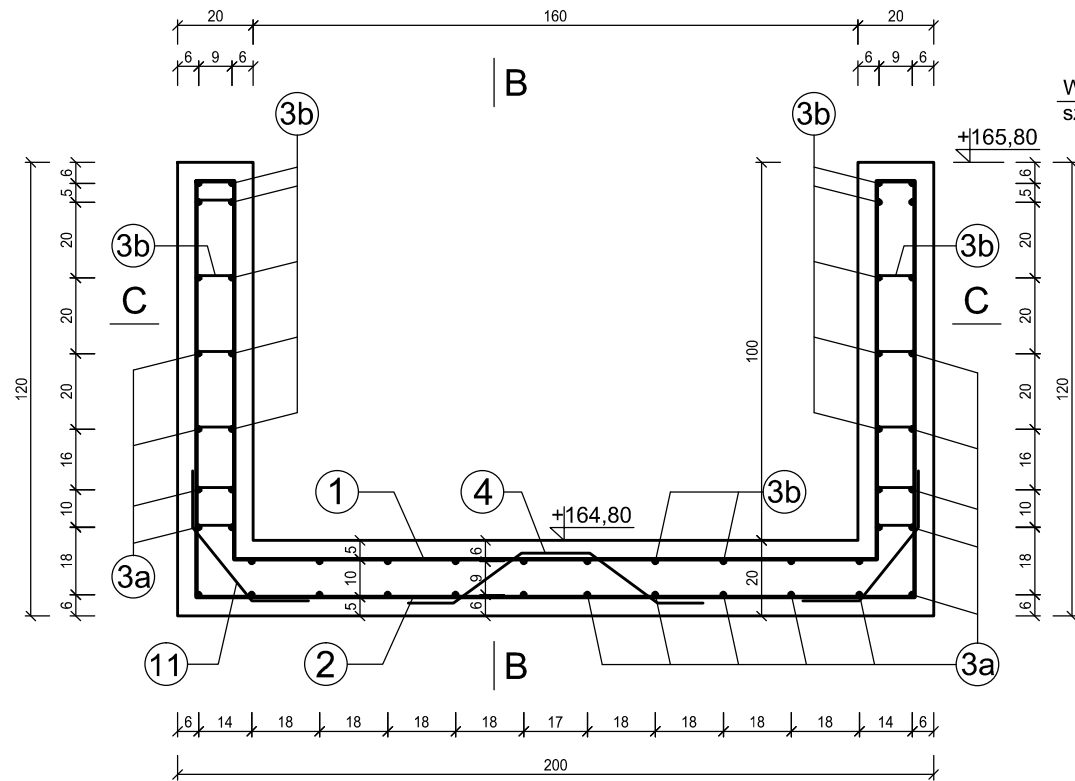


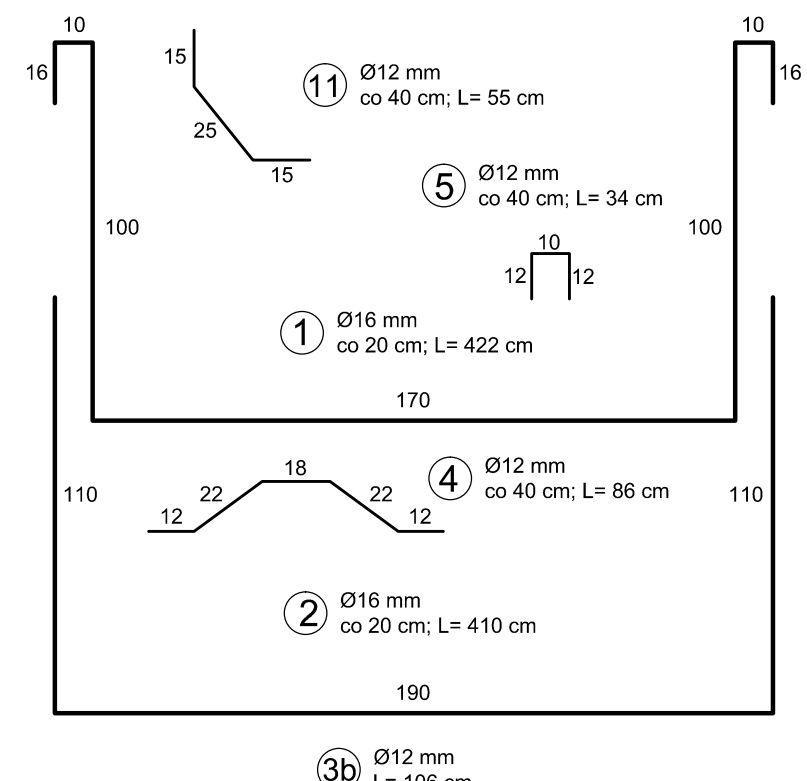
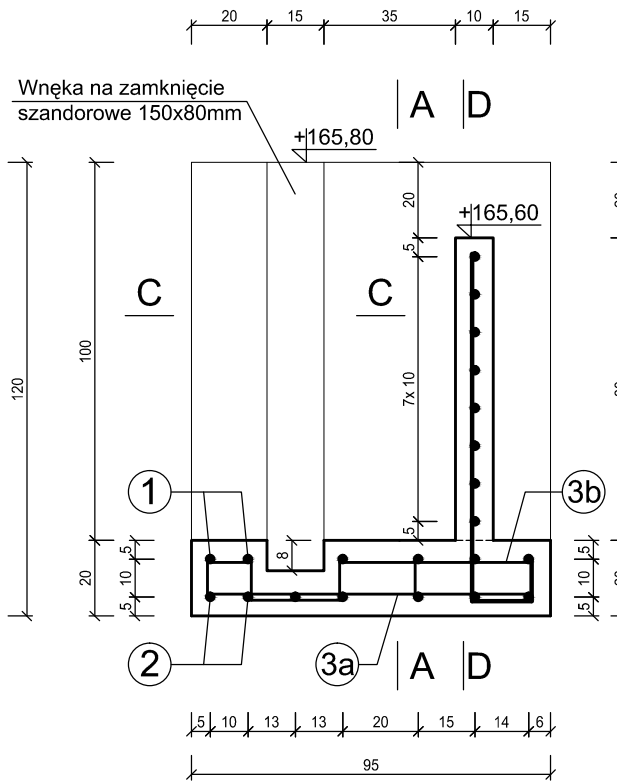
PRZEKRÓJ A-A

skala 1:20
wymiary [cm]



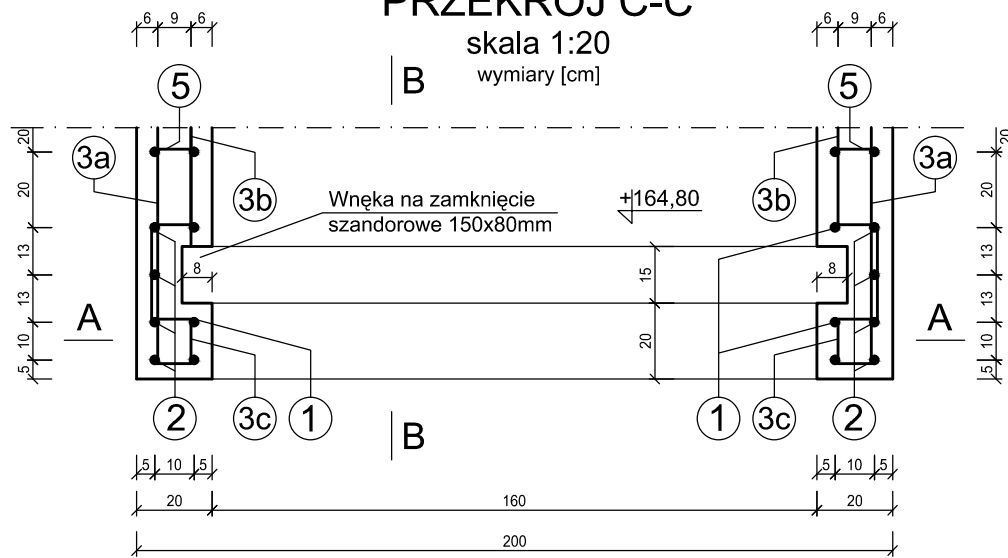
PRZEKRÓJ B-B

skala 1:20
wymiary [cm]



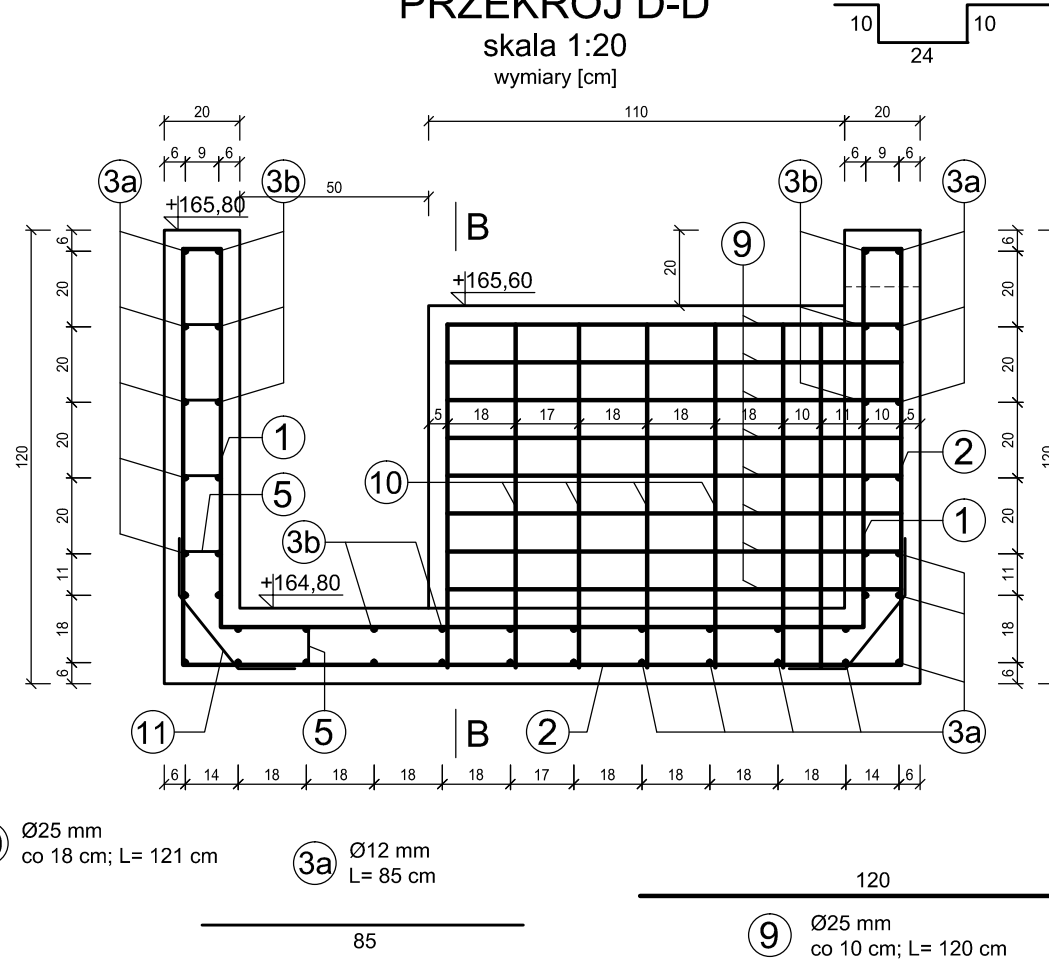
PRZEKRÓJ C-C

skala 1:20
wymiary [cm]



PRZEKRÓJ D-D

skala 1:20
wymiary [cm]



Zestawienie stali zbrojeniowej (dla sekcji 13)						
Nazwa elementu	Pręt	Ø [mm]	Długość pręta L[m]	Ilość sztuk	długość łączna [m]	
Seksja nr 13 L=0,95m	NR.1	16	4,22	6	25,3	
	NR.2	16	4,10	7	28,7	
	NR.3a	12	0,85	26	22,1	
	NR.3b	12	1,06	24	25,4	
	NR.4	12	0,86	6	5,2	
	NR.5	12	0,34	24	8,2	
	NR.9	16	1,20	8	9,6	
	NR.10	16	1,21	7	8,5	
	NR.11	12	0,55	12	6,6	
				długość łączna:	[m]	67,46 72,09
				masa jednostkowa:	[kg/m]	0,89 1,58
			masa:	[kg]	60,04 113,90	
			masa całkowita:	[kg]	173,94	

BETON min C25/30 (B30)
Stal: RB 500 SP

Masa i objętość betonu:	
Objętość betonu [m ³]	0,85
Masa [t]	2,12
Pow. deskowania [m ²]	7,19

md Biuro Architektoniczne

MD Polska Sp. z o.o.
Kazimierska 1/13
71-043 Szczecin
tel. (091) 81 82 664
fax. (091) 81 82 664

investor / adres :
Miasto Suwałki, 16-400 Suwałki,
ul. A. Mickiewicza 1

projekt / obiekt :
PRZEBUDOWA, ROZBUDOWA I NADBUDOWA ZE ZMIANĄ SPOSOBU UŻYTKOWANIA BUDYNKU UŻYTECZNOŚCI PUBLICZNEJ "STAREJ ŁAŹNI" ORAZ ZAGOSPODAROWANIE TERENÓW BULWARU NAD RZEKĄ CZARNĄ HAŃCZĄ WRAZ Z NIEZBEDNĄ INFRASTRUKTURĄ TECHNICZNĄ W SUWAŁKACH W RAMACH ZADANIA "OPRACOWANIE KOMPLETNEJ DOKUMENTACJI TECHNICZNEJ ZAGOSPODAROWANIA ZIELENI PARKOWEJ, USŁUG SPORTOWYCH, TERENÓW DRÓG PUBLICZNYCH ORAZ KOMUNIKACJI ROWEROWEJ UJĘTYCH W MIEJSCOWYM PLANIE ZAGOSPODAROWANIA TERENU OGRANICZONEGO ULICAMI T. KOŚCIUSZKI, A. MICKIEWICZA ORAZ RZEKĄ CZARNĄ HAŃCZĄ W SUWAŁKACH".
ETAP 6

adres inwestycji :
dz. nr 11416, 11389/13, 11391/2, 11417, 11418, 11420, 11421/3, 11422, 11424, 11425, 11526/1, 11426/2, 11426/3, 11311/2, 30781/3 obr. 06 w Suwałkach

rysunek / temat / treść :
**Zbrojenie przepławki
Seksja nr 13**

autor / projektant imię i nazwisko podpis :
mgr inż. Paweł Sawicki
upr. nr ZAP/0007/POOK/11
spec. konstrukcyjno-budowlana
do proj. bez ograniczeń

sprawił :
mgr inż. Łukasz Gontarz
upr. nr ZAP/0004/POOK/11
spec. konstrukcyjno-budowlana
do proj. bez ograniczeń

faza : PW branża : HYDROTECHNIKA rys. nr :
skala : data : MAJ 2016 2.3.5
1:20

PRAWA AUTORSKIE ZASTRZEŻONE
Przedmiotowy projekt / utworz architektoniczny jest chroniony prawem autorskim zgodnie z art.1 i następnymi Ustawy o Prawie Autorskim i Prawach Pokrewnych z dn. 4 lutego 1994 roku (DU nr 24 poz.83 z 23 lutego 1994 r.)