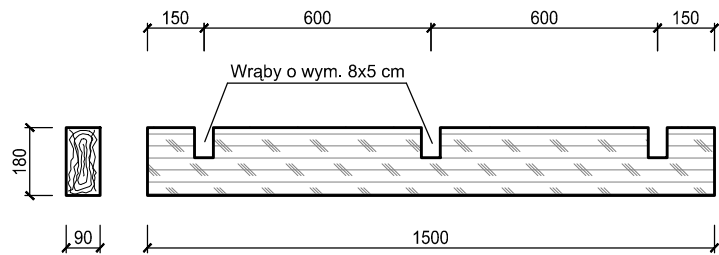


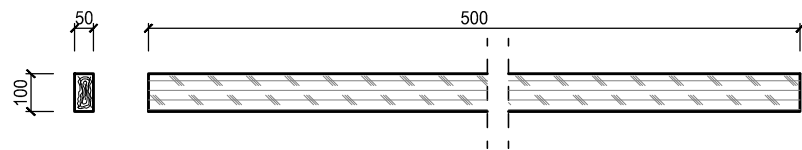
SCHEMATY BELEK DREWNIANYCH

skala 1:20
[wymiar w mm]

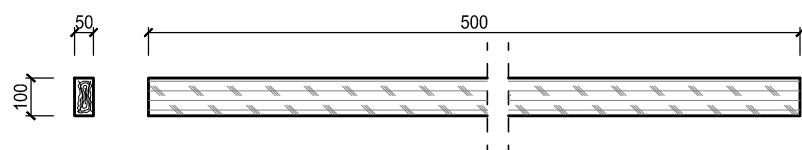
ELEMENT NR 1



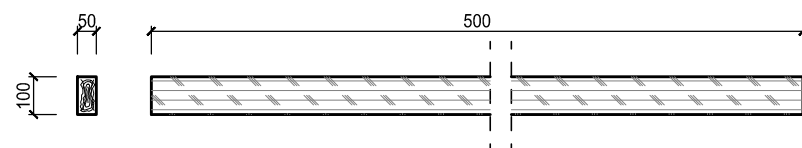
ELEMENT NR 2



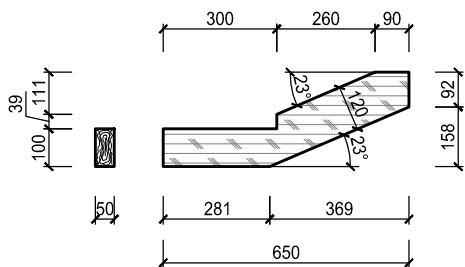
ELEMENT NR 3



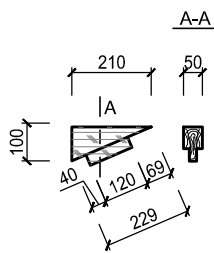
ELEMENT NR 4



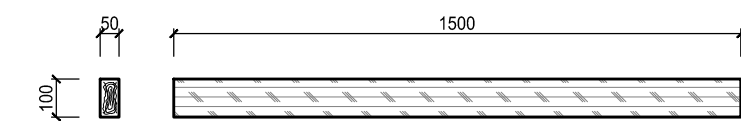
ELEMENT NR 5



ELEMENT NR 5a

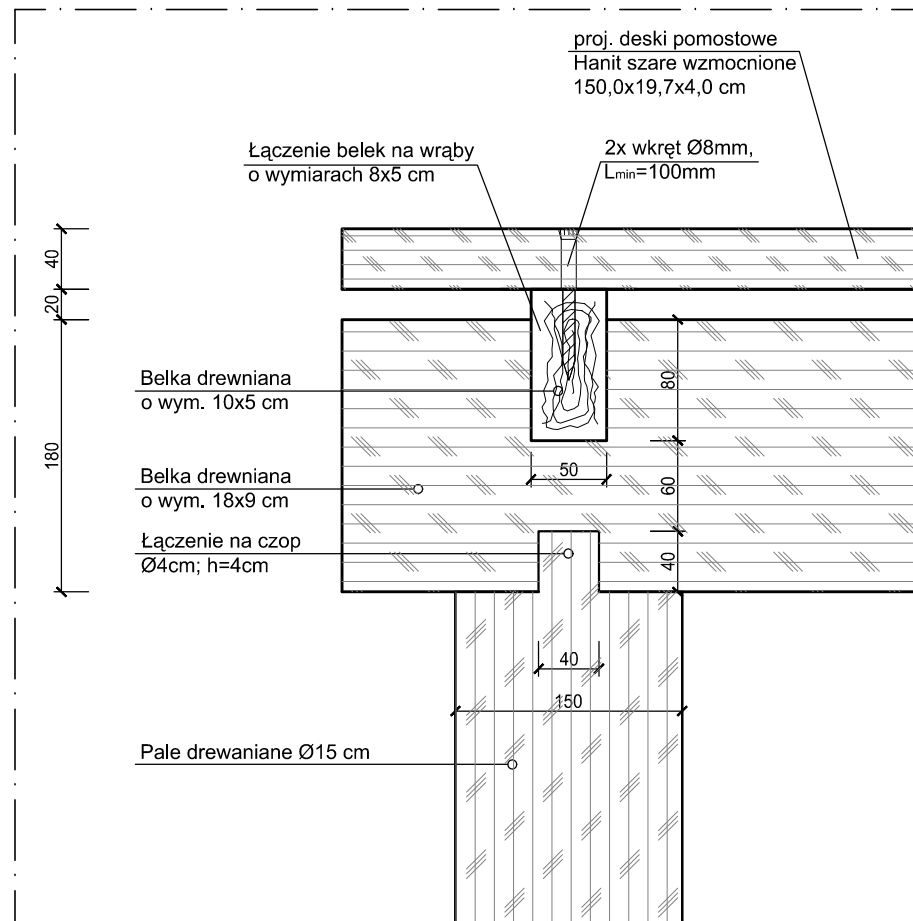


ELEMENT NR 6



SZCZEGÓŁ A

skala 1:5
[wymiar w mm]; [rzędne w mKr]

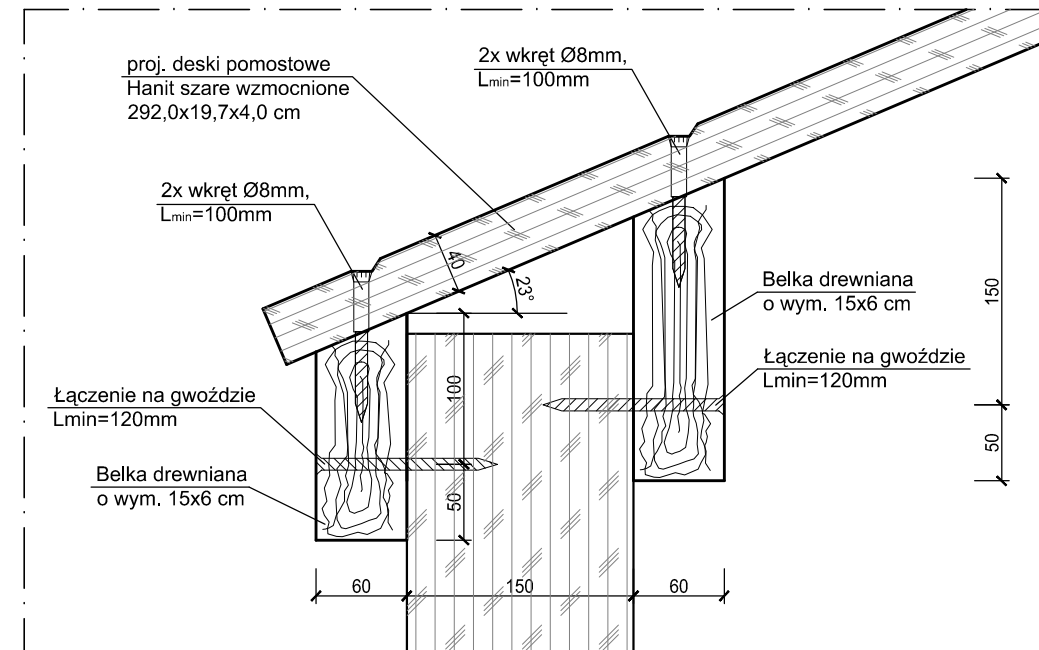


SZCZEGÓŁY POŁĄCZEŃ

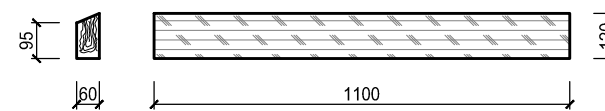
skala 1:5
[wymiar w mm]

SZCZEGÓŁ B

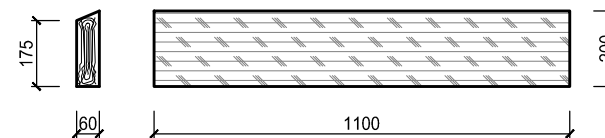
skala 1:5
[wymiar w mm]; [rzędne w mKr]



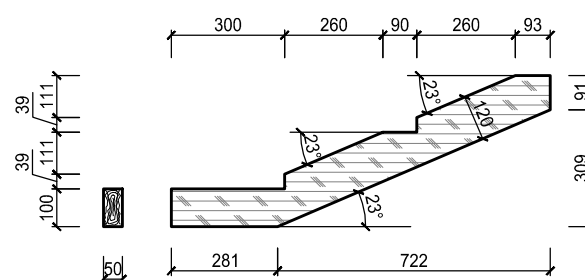
ELEMENT NR 9



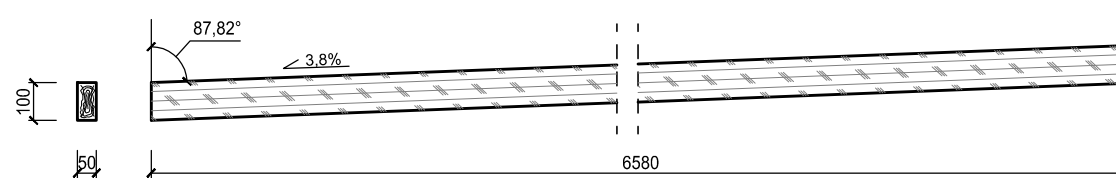
ELEMENT NR 10



ELEMENT NR 7



ELEMENT NR 8



md | Biuro Architektoniczne

MD Polska Sp. z o.o.
Kazimierska 1/13
71-043 Szczecin

tel. (091) 81 82 664
fax. (091) 81 82 664

inwestor / adres :
Miasto Suwałki, 16-400 Suwałki,
ul. A. Mickiewicza 1

projekt / obiekt :
PRZEBUDOWA BUDYNKU UŻYTECZNOŚCI PUBLICZNEJ "STAREJ ŁAŹNI"
ORAZ ZAGOSPODAROWANIE TERENÓW BULWARU NAD RZEKĄ CZARNĄ
HAŃCZĄ WRAZ Z NIEZBEDNĄ INFRASTRUKTURĄ TECHNICZNĄ W
SUWAŁKACH W RAMACH ZADANIA "OPRACOWANIE KOMPLETNEJ
DOKUMENTACJI TECHNICZNEJ ZAGOSPODAROWANIA ZIELENI PARKOWEJ,
USŁUG SPORTOWYCH, TERENÓW DRÓG PUBLICZNYCH ORAZ KOMUNIKACJI
ROWEROWEJ UJĘTYCH W MIEJSCOWYM PLANIE ZAGOSPODAROWANIA
TERENU OGRANICZONEGO ULICAMI T. KOŚCIUSZKI, A. MICKIEWICZA ORAZ
RZEKĄ CZARNĄ HAŃCZĄ W SUWAŁKACH".
ETAP 6

adres inwestycji :
dz. nr 11416, 11389/13, 11391/2, 11417, 11418, 11420,
11421/3, 11422, 11424, 11425, 11526/1, 11426/2,
11426/3, 11311/2, 30781/3 obr. 06 w Suwałkach

rysunek / temat / treść :
**Schematy belek drewnianych
oraz szczegóły połączeń**

autor / projektant imię i nazwisko podpis :
mgr inż. Paweł Sawicki
upr. nr ZAP/0007/POOK/11
spec. konstrukcyjno-budowlana
do proj. bez ograniczeń

sprawił
mgr inż. Łukasz Gontarz
upr. nr ZAP/0004/POOK/11
spec. konstrukcyjno-budowlana
do proj. bez ograniczeń

| | | |
|-----------------|---------------------------|--------------|
| faza : PW | branża : HYDROTECHNIKA | rys. - nr. : |
| skala : 1:20 | data : MAJ 2016 | 1.5 |

PRAWA AUTORSKIE ZASTRZEŻONE
Przedmiotowy projekt / utwór architektoniczny jest chroniony prawem autorskim
zgodnie z art.1 i następnymi Ustawy o Prawie Autorskim i Prawach Pokrewnych
z dn. 4 lutego 1994 roku (DJ nr 24 poz.83 z 23 lutego 1994 r.)