





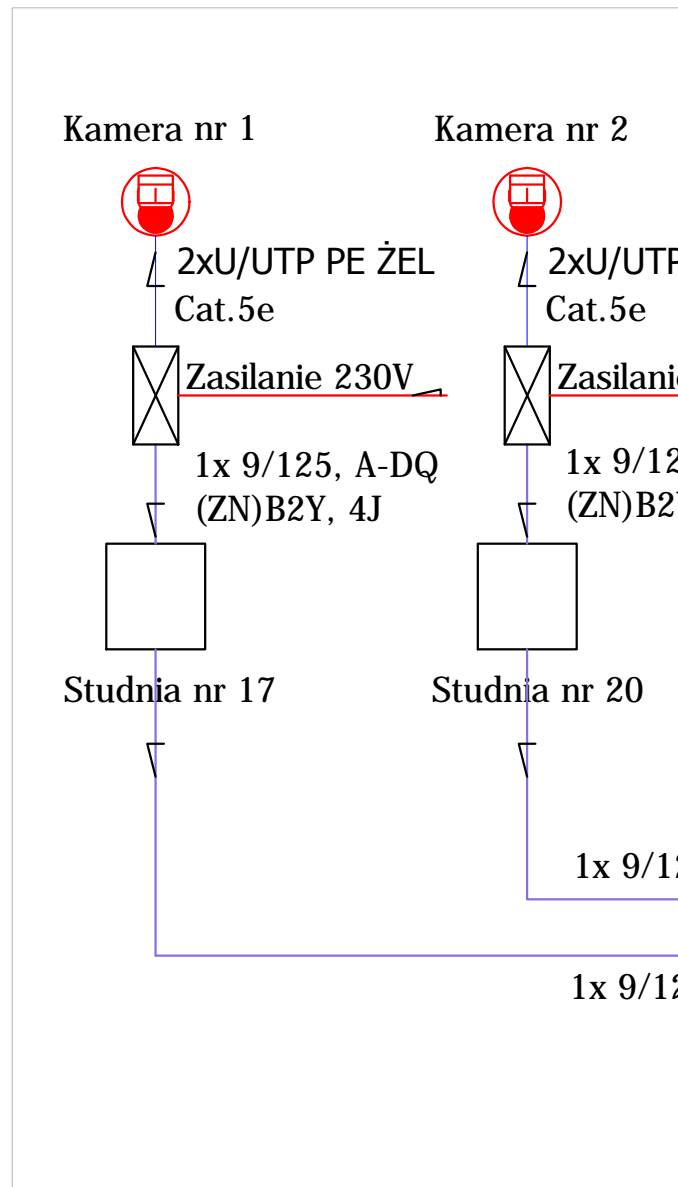


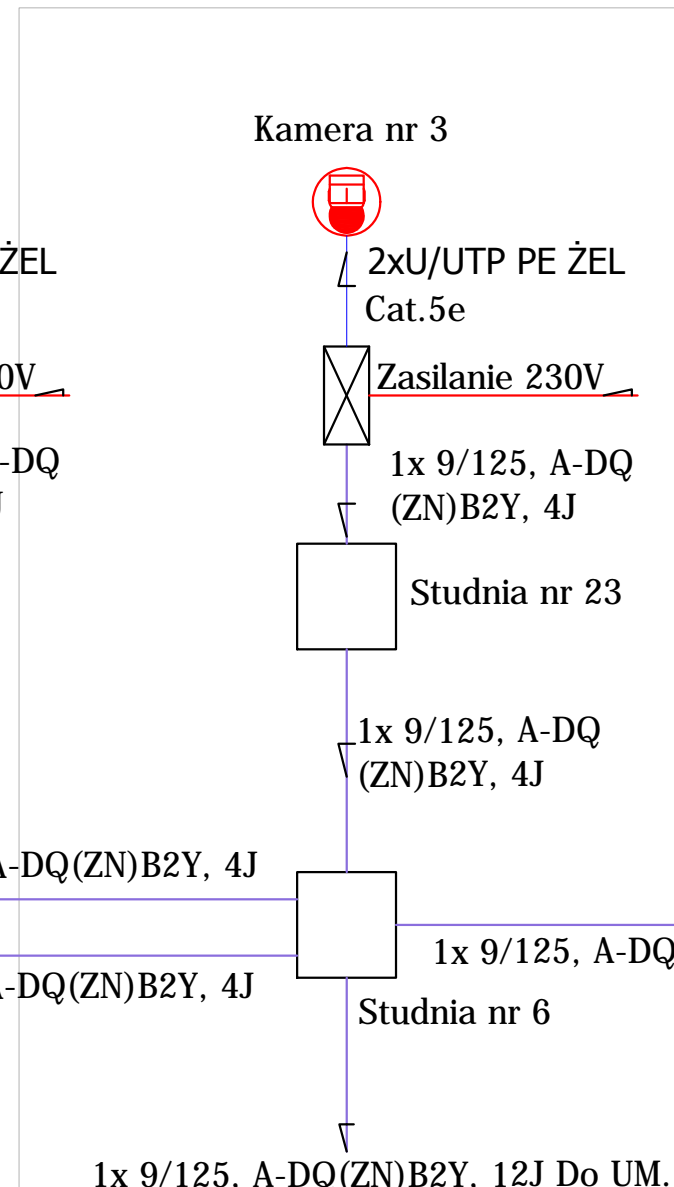
Legenda:

-  Kamera szybkoobrotowa
-  9/125, A-DQ(ZN)B2Y, 4J
-  9/125, A-DQ(ZN)B2Y, 12J
-  U/UTP 4x2x0,5 PE żel Cat.5e
-  Studnia kablowa
-  Skrzynka rozdzielcza

ETAP IV

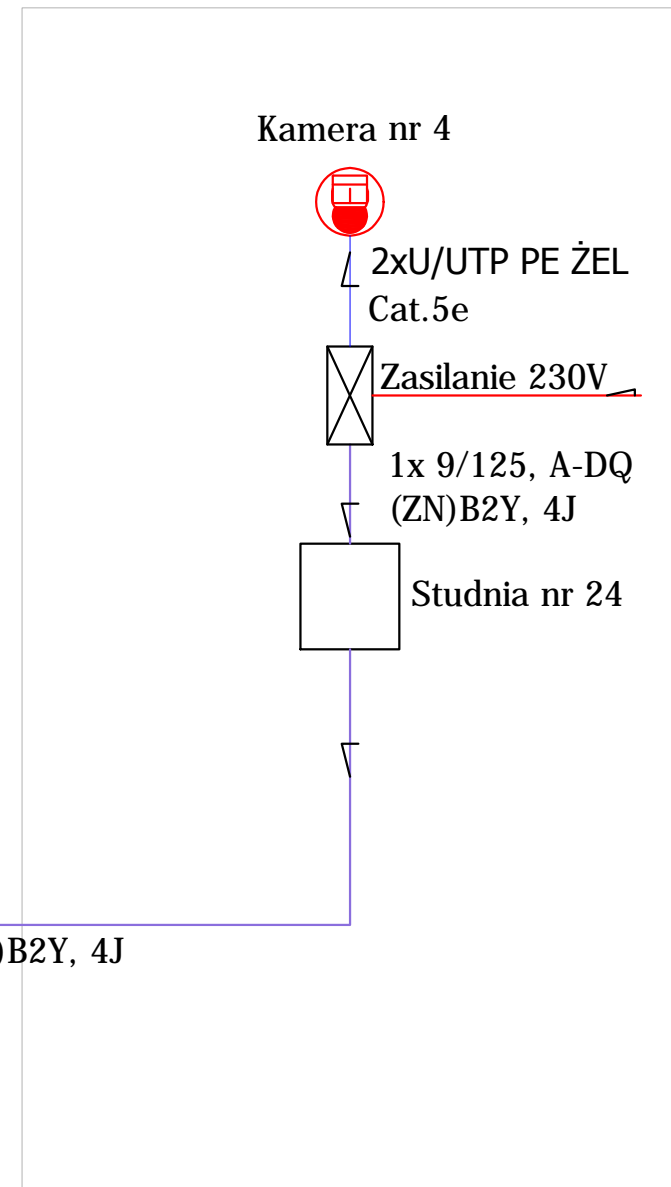


ETAP VI



W etapie VI prac w studni nr 6 zamontować mufę światłowodową pionową 48J, oraz wykonać stosowne spawy.

ETAP VII



UWAGI:
Zasilanie skrzynek rozdzielczych w projekcie branży elektrycznej.

md Biuro Architektoniczne	
MD Polska Sp. z o.o. Kazimierska 1/13 71-042 Szczecin	
tel. (091) 81 82 664 fax. (091) 81 82 664	
Inwestor / adres : Miasto Suwałki, 16-400 Suwałki, ul. A. Mickiewicza 1	
projekt / obiekt : PRZEBUDOWA, ROZBUDOWA I NADBUDOWA ZE ZMIANĄ SPOSOBU UŻYTKOWANIA BUDYNKU UŻYTECZNOŚCI PUBLICZNEJ "STARIEJ ŁAZNI" ORAZ ZAGOSPODAROWANIE TERENÓW BULWARU NAD RZEKĄ CZARNA HANZA WRAZ Z NIEZBIENĄ INFRASTRUKTURĄ TECHNICZNAW SUWAŁACH W RAMACH ZADANIA "OPRACOWANIE KOMPLETNEJ DOKUMENTACJI TECHNICZNEJ ZAGOSPODAROWANIA ZIELENI PARKOWEJ, USŁÓG SPORTOWYCH, TERENÓW DROG PUBLICZNYCH ORAZ KOMUNIKACJI ROWEROWEJ I UŁĘCZ W MIEJSCOWYM PLANIE ZAGOSPODAROWANIA TERENU OGRANICZONEGO ULICAMI T. KOŚCISZKI, A. MICKIEWICZA ORAZ RZEKĄ CZARNAHANZĄ W SUWAŁACH". ETAP 6	
adres inwestycji : Dz. nr 11416, 11389/13, 11391/2, 11417, 11418, 11420, 11421/3, 11422, 11424, 11425, 11526/1, 11426/2, 11426/3, 11311/2, 30781/3 obr. 06 w Suwałkach	
rysunek / temat / treść : Schemat Ogólny Monitoringu miejskiego. ETAPOWANIE	
autor / projektant Partyk Dominik upr. nr ZAP/0223/POOT/09	imię i nazwisko Robert Wojczal upr. nr 278/P/2008
opracował Robert Wojczal upr. nr 278/P/2008	podpis :
faza : PB	branża : TELETECHNIKA
skala :	rys. nr : T7
data : MAJ 2016	
PRAWA AUTORSKIE ZASTRZEŻONE <small>Przedmiotowy projekt / utwor architektoniczny jest chroniony prawem autorskim zgodnie z art.1 i następnymi Ustawy o Prawie Autorskim i Prawach Pokrewnych z dn. 4 lutego 1994 roku. (Dz.U. nr 24 poz.83 z 23 lutego 1994 r.)</small>	