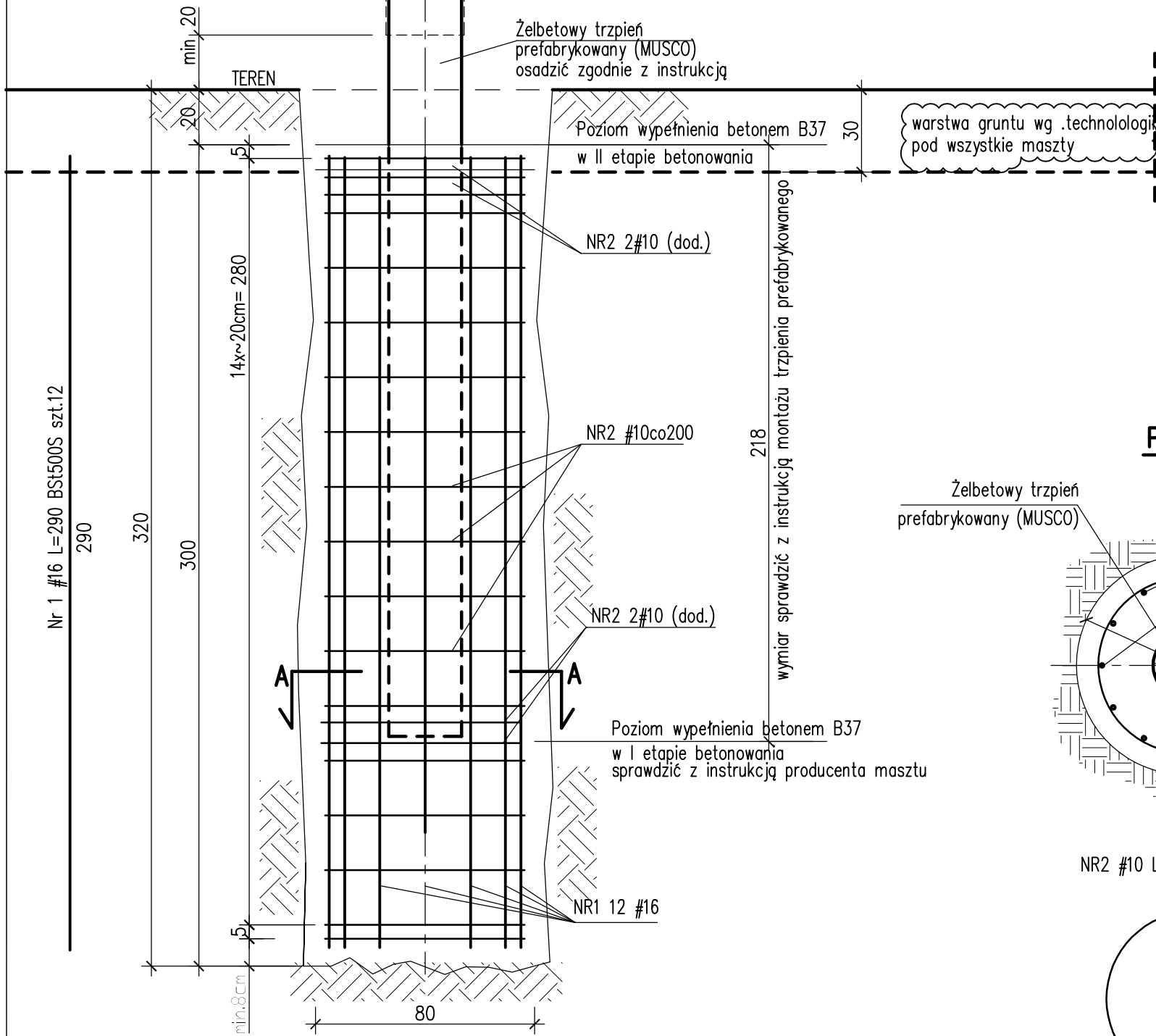
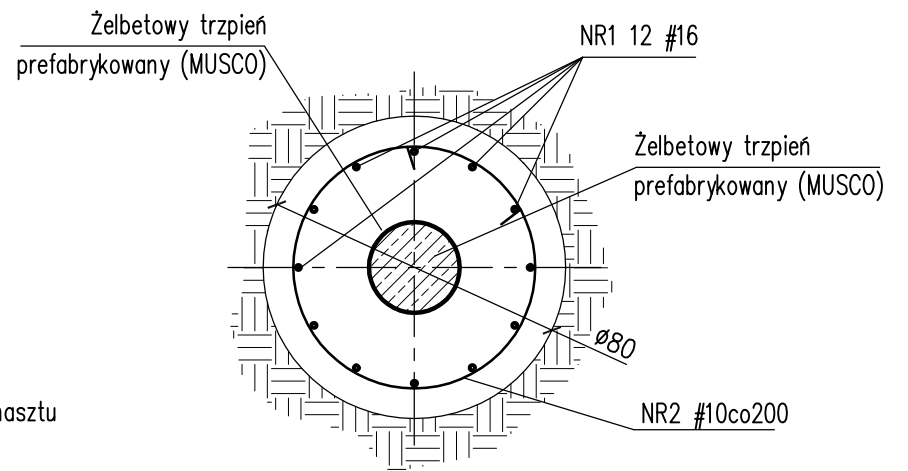


Fundament hs=3,0 szt.4

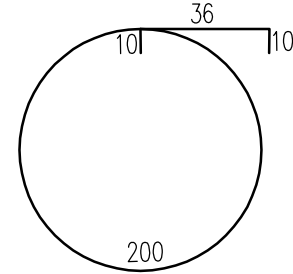
dla masztów: P1; P2; P3; P4.



Przekrój A-A



NR2 #10 L=256 BSt500S szt.20



Zestawienie zbrojenia						
pręt NR	średnica [mm]	ilość [szt.]	długość [m/szt]	długość [m]	ciężar [kg/m]	masa [kg]
NR1	16	12	2,9	34,8	1,58	55,0
NR2	10	20	2,56	51,2	0,62	31,7
Razem ciężar dla 1 szt.						86,7

Razem szt. 4

ciężar dla 4 szt. 346,8 [kg]

BETON B37
Stal zbrojeniowa: A-IIIIN (oznaczona: "# średnica pręta")
RB500W lub BSt500S

grubość otulenia: c_{nom1} = 8,0cm - fundamenty spód
grubość otulenia: c_{nom2} = 5,0cm - fundamenty pozostałe

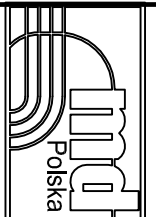
nr: 01 / K
data: lipiec 2010
skala: 1:20

Sprawił: mgr inż. Krzysztof Walczak
upr. nr: ZAP/0075/P/00K/04
B.O. w spec. do projektowania konstrukcji budowlanych

opracował: mgr inż. Hubert Romanowski

projektował: inż. Artur Urbański
upr. nr: ZAP/0074/P/00K/04
B.O. w spec. do projektowania konstrukcji budowlanych

obiekt: "ROZBUDOWA BAZY TURYSTYCZNEJ OSI R W SUWAŁKACH WRAZ Z INFRASTRUKTURĄ TECHNICZNĄ I SPORTOWO - REKREACYJNĄ"
część: TOM I/- K/2 - ZAGOSPODAROWANIE TERENU
ETAP II fundamenty masztów oświetleniowych
adres: Suwałki, ul. Zarzecze 26, dz. nr: 31349/7, 31349/6, 31349/5, 31349/1, 30819, 31358, 31336/3, 31336/1, 31336/2, 31340/1, 31340/331341/1, 31341/3, 31342/3, 31342/1, 31337/1, 31337/3, 31337/4, 30813.
tytuł rysunku: Fundamenta hs=3,0
branża: Konstrukcja
opracowanie: P.B.W.



PRACOWNIA PROJEKTOWA
KONSTRUKTOR S.C.
Artur Urbański, Krzysztof Walczak
ul. Królowej Korony Polskiej 24
biuro 203a, 70-486 Szczecin