

UWAGI OGÓLNE

1. NINIEJSZA DOKUMENTACJA RYSUNKOWA MOŻE STANOWIĆ PODSTAWĘ REALIZACJI JEDYNYE W FORMIE, W JAKIEJ ZOSTAŁA WYDANA – Z TABELKĄ ORAZ PODPISAMI PROJEKTANTA NA KAŻDYM ARKUSZU.
2. NIE WOLNO SKALOWAĆ RYSUNKÓW.
3. PRZED PRZYSTĄPIENIEM DO PRAC BUDOWLANYCH ORAZ WYKONANIEM ZABUDOWY STAŁEJ I/LUB 'NA ZAMÓWIENIE', WSZYSTKIE WYMIARY, TRASOWANIA PRZEWODÓW, PRZEBIEG I PODŁĄCZENIA URZĄDZEŃ SPRAWDZIĆ NA BUDOWIE!
4. WSZYSTKIE PRZEJŚCIA PRZEZ PRZEGRODY WYDZIELENIA POŻAROWEGO NALEŻY ZABEZPIECZYĆ PPOŻ.
5. JEŻELI PRZED PRZYSTĄPIENIEM DO REALIZACJI LUB W TRAKCIE JEJ TRWANIA, WYKONAWCA NAPOTKA ROZBIEŻNOŚCI POMIĘDZY DOKUMENTACJĄ PROJEKTOWĄ A STANEM FAKTYCZNYM LUB NA NIEJASNOŚCI W DOKUMENTACJI, JEST ZOBOWIĄZANY UWZGLĘDNIĆ TO PRZY REALIZACJI I NIEWŁOČNIE POWIĄDOMIĆ O TYM PROJEKTANTA CELEM WYJAŚNIENIA (PISEMNIC; NOTATKA LUB WIADOMOŚĆ E-MAIL).
6. W TRAKCIE WYKONYWANIA PRAC WYKONAWCZYCH NALEŻY PRZEPROWADZIĆ JE STARANNIE I POD NADZOREM UPRAWNIONYCH OSÓB.
7. WSZYSTKIE ZMIANY, ZMIANY MATERIAŁÓW LUB TECHNOLOGII MUSZĄ BYĆ WYPRZEDZAJĄCO UZGODNIONE I ZAACEPTOWANE PRZEZ INWESTORA I/LUB PROJEKTANTA.
8. WSZYSTKIE WYKONYWANE PRACE ORAZ ZASTOSOWANE MATERIAŁY POWINNY ODPWIADAĆ POLSKIM NORMOM, POSIADAĆ NIEZBĘDNE ATESTY I SPEŁNIAĆ OBOWIĄZUJĄCE PRZEPISY.
9. WSZYSTKIE URZĄDZENIA PODŁĄCZYĆ ZGODNIE Z DTR-kami.

**PROJEKT**  
ROZBUDOWA I PRZEBUDOWA LOTNISKA W SUWAŁKACH - I ETAP WRAZ Z DOSTOSOWANIEM GO DO POTRZEB LOTNISKA UŻYTKU WYŁĄCZNEGO, O KODZIE REFERENCYJNYM 2B ORAZ ZMIANA SPOSOBU UŻYTKOWANIA CZĘŚCI BUDYNKU WARSZTATOWO-MAGAZYNOWEGO NA ROZDZIELNIĘ ELEKTRYCZNĄ ORAZ MONTAŻ AGREGATU PRĄDOWÓRCZEGO  
dz. nr ew. 31967/6, 31967/12, 31967/14, 31967/16, 31967/18, 31967/21, 31967/22, 31967/23, 31967/24 ob. 0007 m. Suwałki, 54/4 cb.0045 Zielone Kamedulskie, gm. Suwałki, woj. podlaskie

<b>INWESTOR</b>		
AEROKLUB POLSKI UL. 17 STYCZNIA 39, 00-906 WARSZAWA		
<b>FAZA</b>	PROJEKT BUDOWALNY	B
<b>BRANŻA</b>	SANITARNA	S

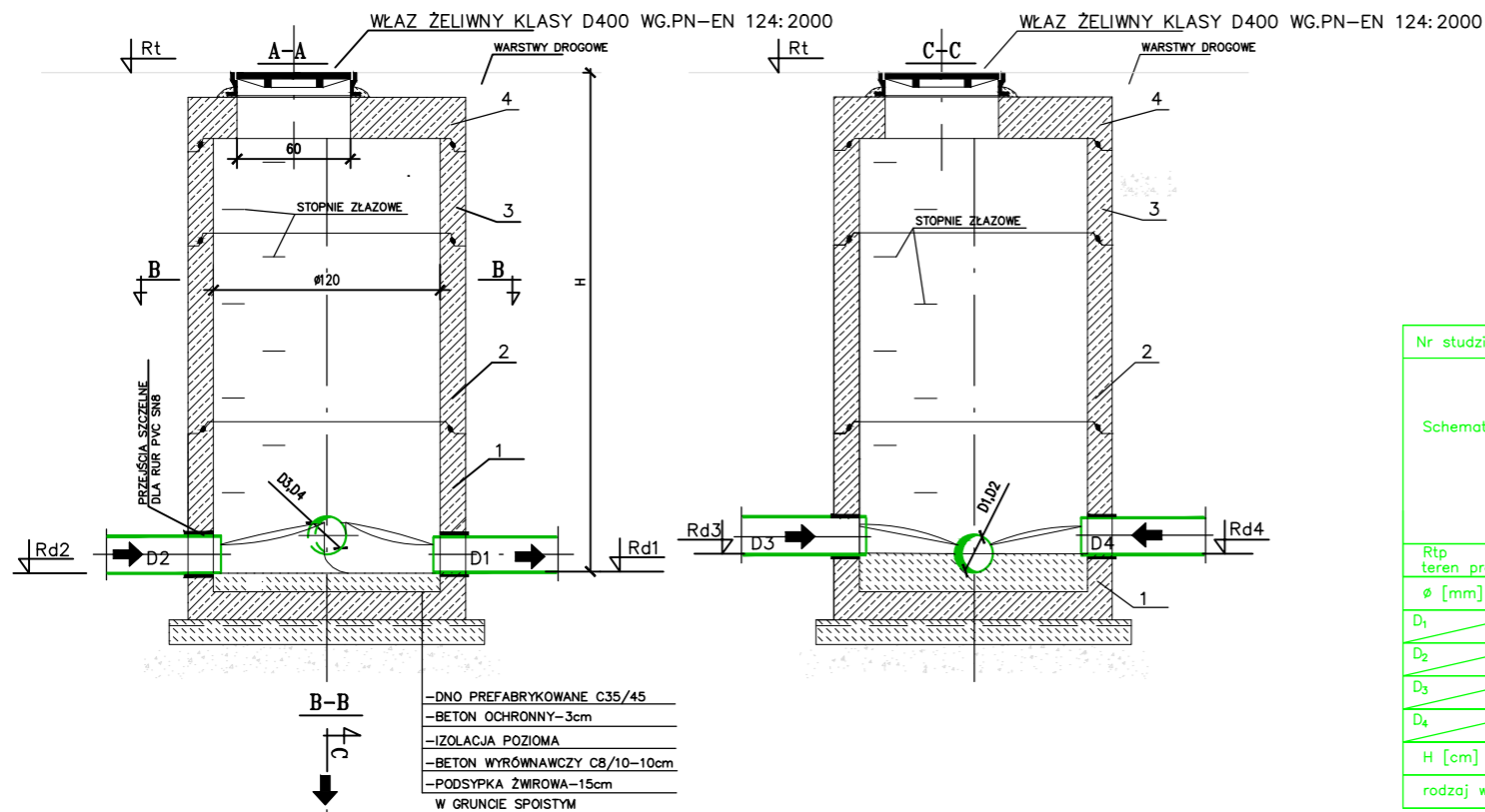
**Projekt Plus sp. z o.o.**

ul. Chmielna 8 lok. 311, 00-020 Warszawa  
biuro@rejestracjalotnisk.com.pl, NIP: 525 256 57 50  
M: +48 695 880 039, T: +48 22 829 23 38

	<b>BR PROJEKT</b>	
	Beata Rusak	
	01-990 Warszawa ul. Encyklopedyczna 16b/53 biuro@brprojekt.com beatarusak@brprojekt.com	

<b>PROJEKTANT</b>	inż. A. Kolanowski MAZ/0196/PWOS/06 spec. instalacje sanitarne	PODPIS
<b>WSPÓŁPRACA</b>	mgr inż. Beata Rusak	
<b>SPRAWDZAJĄCY</b>	mgr inż. Andrzej Kujawski ST/543/87 spec. instalacje sanitarne	

<b>TYTUŁ RYSUNKU</b>		
<b>ZESTAWIENIE STUDNI KANALIZACJI DESZCZOWEJ</b>		
<b>NR RYSUNKU</b>	<b>S_SCH_03</b>	<b>SKALA</b>
<b>DATA</b>	30 KWIEŹNIA 2017	-



**ELEMENTY STUDNI ŁĄCZONE NA USZCZELKI**

- BETON C35/45
- WODOSZCZELNOŚĆ W6
- MALONASIAKLIWY  $n_w < 4\%$  -MROZOODPORNOŚĆ F-50
- IZOLACJA ZEWNĘTRZNA
- ABIZOL R+2xP

**PREFABRYKATY:**

- |   |   |  |
|---|---|--|
| <ol style="list-style-type: none"> <li>1. DENNICZA STUDNI DN 1200, DN1000</li> <li>2. KRĄG ŻELBETOWY DN1200, DN1000, H2=1000</li> <li>3. KRĄG ŻELBETOWY DN1200, DN1000 H2=500, H2=250</li> <li>4. PŁYTA POD WŁAZ DLA STUDNI DN1200, DN1000</li> </ol> | } | ZABETONOWANE PRZEJŚCIA SZCZELNE<br>I ŻELIWNE STOPNIE ZŁAZOWE |
|---|---|--|

Nr studzienki	S1	S2	S3	S4	S5	S6
Schemat						
Rtp teren proj.	176,32	176,35	176,35	176,82	177,35	176,44
∅ [mm]	1200	1200	1200	1200	1200	1200
D1	DN400	DN400	DN400	DN400	DN400	DN400
Rd1	174,59	174,78	174,83	175,30	174,82	175,08
D2	DN400	DN400	DN400	-	DN400	DN200
Rd2	174,59	174,78	174,83	-	174,82	175,18
D3	-	DN400	DN200	DN200	DN200	-
Rg3	-	174,78	174,93	175,40	174,92	-
D4	-	-	-	-	-	-
Rg4	-	-	-	-	-	-
H [cm]	173	157	152	152	153	136
rodzaj włazu	D400	D400	D400	D400	D400	D400

Nr studzienki	S7
Schemat	
Rtp teren proj.	177,20
∅ [mm]	1200
D1	DN160
Rd1	172,45
D2	DN100
Rd2	172,95
D3	DN100
Rg3	172,95
D4	-
Rg4	-
H [cm]	475
rodzaj włazu	D400