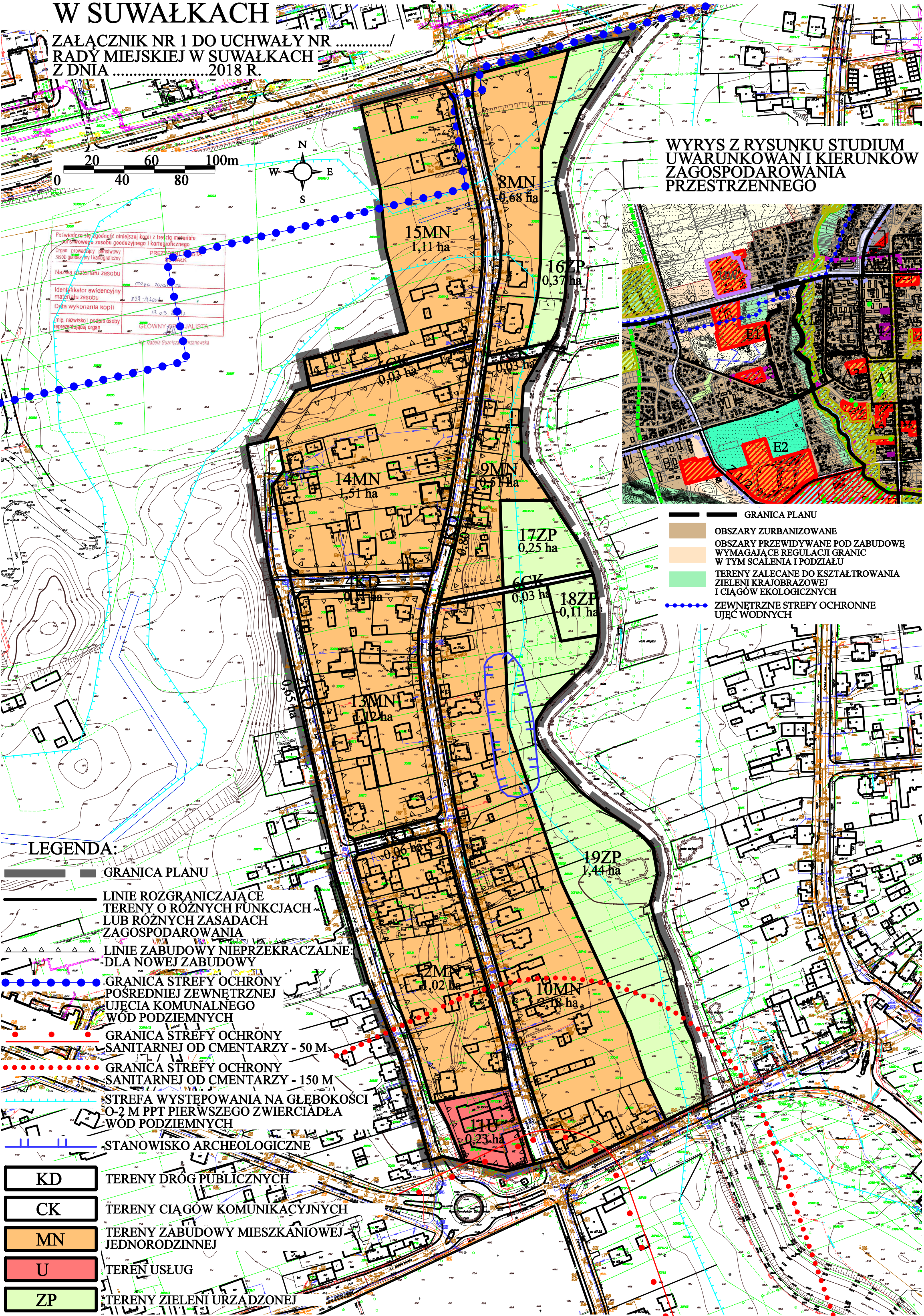
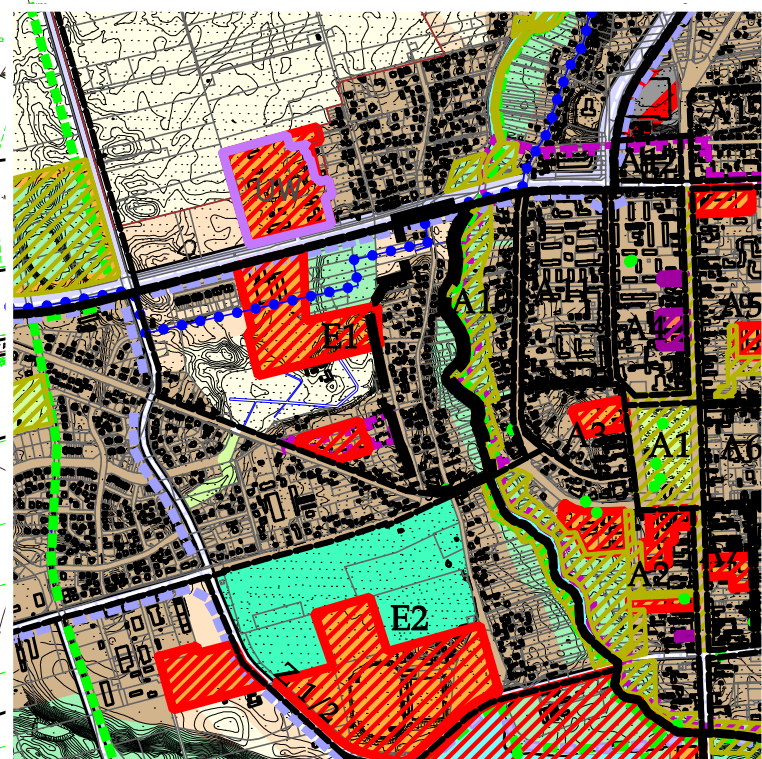


MIEJSCOWY PLAN ZAGOSPODAROWANIA PRZESTRZENNEGO REJONU POŁUDNIOWEJ CZĘŚCI ULICY STANISŁAWA STASZICA W SUWAŁKACH

ZALĄCZNIK NR 1 DO UCHWAŁY NR/
RADY MIEJSKIEJ W SUWAŁKACH
Z DNIA2018 R.



WYRYS Z RYSUNKU STUDIUM UWARUNKOWAN I KIERUNKÓW ZAGOSPODAROWANIA PRZESTRZENNEGO



Próświadczenie o zgodność niniejszej kopii z treścią materiału planistycznego zasobu geodezyjnego i kartograficznego	
Organ prowadzący geodezyjny i kartograficzny zasób	PREZYSTAWA SUWAŁKI
Nazwa materiału zasobu	
Identyfikator ewidencyjny materiału zasobu	823-1/1000
Data wykonania kopii	13.05.2018
Imię, nazwisko i podpis osoby reprezentującej organ	GŁÓWNY SIŁOWY

- GRANICA PLANU
- OBSZARY ZURBANIZOWANE
- OBSZARY PRZEWIDYWANE POD ZABUDOWĘ WYMAGAJĄCE REGULACJI GRANIC W TYM SCALENIA I PODZIAŁU
- TERENY ZALECANE DO KSZTAŁTOWANIA ZIELENI KRAJOBRAZOWEJ I CIĄGÓW EKOLOGICZNYCH
- ZEWNETRZNE STREFY OCHRONNE UJĘC WODNYCH

LEGENDA:

- GRANICA PLANU
- LINIE ROZGRANICZAJĄCE TERENY O RÓŻNYCH FUNKCJACH LUB RÓŻNYCH ZASADACH ZAGOSPODAROWANIA
- LINIE ZABUDOWY NIENAPRZEKRACZALNE DLA NOWEJ ZABUDOWY
- GRANICA STREFY OCHRONY POŚREDNIEJ ZEWNETRZNEJ UJĘCIA KOMUNALNEGO WÓD PODZIEMNYCH
- GRANICA STREFY OCHRONY SANITARNEJ OD CMENTARZY - 50 M
- GRANICA STREFY OCHRONY SANITARNEJ OD CMENTARZY - 150 M
- STREFA WYSTĘPOWANIA NA GŁĘBOKOŚCI 0-2 M PPT PIERWSZEGO ZWIERCIADŁA WÓD PODZIEMNYCH
- STANOWISKO ARCHEOLOGICZNE

- KD** TERENY DRÓG PUBLICZNYCH
- CK** TERENY CIĄGÓW KOMUNIKACYJNYCH
- MN** TERENY ZABUDOWY MIESZKANIOWEJ JEDNORODZINNEJ
- U** TEREN USŁUG
- ZP** TERENY ZIELENI URZADZONEJ