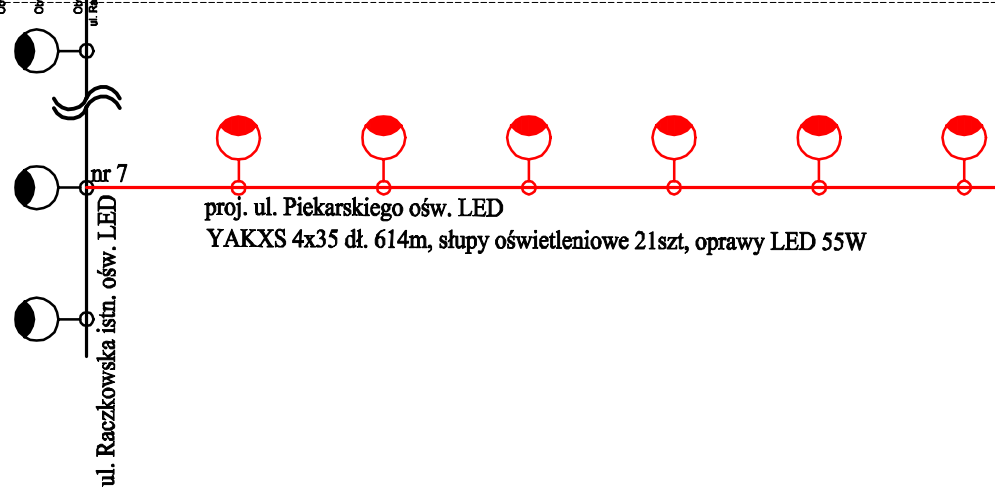
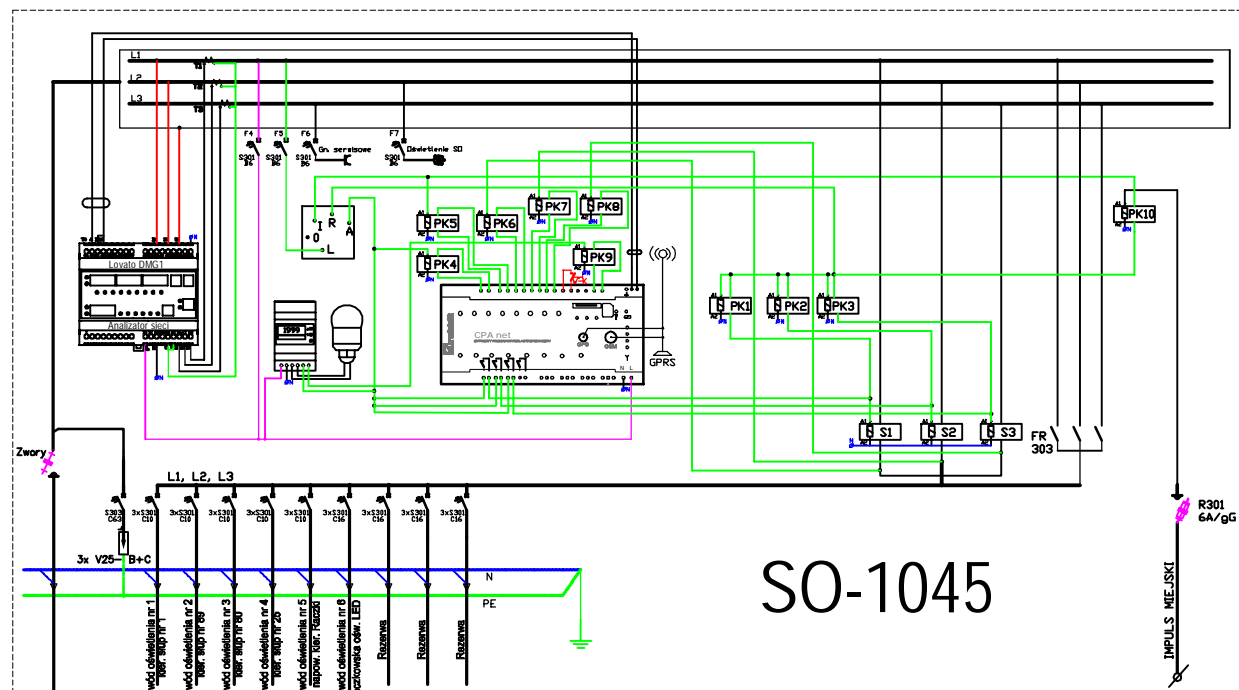


proj. YAKXS 4x70mm²
l=1(7)m



Legenda:

- Wej. I1 - sygnalizacja sterowanie CPA
- Wej. I2 - sygnalizacja sterowanie impuls kaskada
- Wej. I3 - alarm-zanik fazy L1
- Wej. I4 - alarm-zanik fazy L2
- Wej. I5 - alarm-zanik fazy L3
- Wej. I6 - alarm otwartych drzwi szafki (beznapięciowo)
- Wej. I7 - nieaktywny
- Wej. I8 - sygnalizacja czujnik zmierzchowy
- Wej. I1-I8 - wejścia beznapięciowe
- Wyj. Q1-Q3 - styczniki załączane wg. zegara astronomicznego S1-S3 3F/63A
- Wyj. Q4 - załączenie redukcji (nieaktywne)
- A - sterowanie CPA
- R - sterowanie ręczne
- LI - analizator sieci Lovato DMG1
- W-K - wyłącznik krańcowy
- PK1-P10 - przekaźnik ze stykiem zwiernym Legrand
- r - redukcja
- I - impuls miejski (kaskada)

PRACOWNIA PROJEKTOWA „DARPOL” ZYGMUNT DARGIEWICZ Gawrych Ruda 86 16-402 Suwałki tel. 600 890 579, e-mail: pp.darpol@gmail.com				
Obiekt i adres	Budowa ulicy Mariana Piekarskiego w Suwałkach dz. nr geod. 32002/24, 32002/23, 32004/11, 32002/13, 32004/4, 32002/5 32003/6, 32003/4, 32002/10			Data: luty 2018 r. Nr rys. E3
Tytuł rysunku	SCHEMAT SZAFKI SO-1045			Skala ***
Projektant	Imię i nazwisko	Nr upr.	Branża	Podpis
Sprawdzający	tech. Stanisław Olejnik	SUW-32/88	inst. elektr.	
	mgr inż. Elżbieta Rybak	SUW-131/85	inst. elektr.	