

SPIS ZAWARTOŚCI

do projektu budowlanego rozbiórki czterech zespołów garaży (13 boksów garażowych) oraz budynku gospodarczego przy ul. Wigierskiej 19 w Suwałkach na działkach o nr geodezyjnych 12025, 11269/6, 11269/12, 11305/1, 11305/2.

a. Część opisowa:

1. Przedmiot i cel opracowania.
2. Opis ogólny budynków
3. Opinia techniczna

b. Część rysunkowa:

1. Istniejące zagospodarowanie terenu – rys. Nr 1, skala 1 :500
2. Elewacja zachodnia garażu nr 1 – inwentaryzacja garażu – rys. Nr 2, skala 1 : 20
3. Elewacja południowa i zachodnia zespołu garażowego nr 2 – inwentaryzacja zespołu garażowego nr 2 – rys. Nr 3, skala 1 : 20
4. Elewacja północna i zachodnia zespołu garażowego nr 3 – inwentaryzacja zespołu garażowego nr 3 – rys. Nr 4, skala 1 : 20
5. Elewacja północna i zachodnia zespołu garażowego nr 4 – inwentaryzacja zespołu garażowego nr 4 – rys. Nr 5, skala 1 : 20
6. Elewacja wschodnia i północna budynku gospodarczego nr 5 – inwentaryzacja budynku gospodarczego nr 6 – rys. Nr 5, skala 1 : 20

c. Informacja dotycząca bezpieczeństwa i ochrony zdrowia

d. Fotografie zespołów garażowych oraz budynku gospodarczego.

a. Część opisowa:

1. Przedmiot i cel opracowania.

Przedmiotem opracowania jest rozbiórka czterech zespołów garaży (13 boksów garażowych) oraz budynku gospodarczego usytuowanych na działkach położonych przy ul. Wigierskiej 19 w Suwałkach na działkach o nr geodezyjnych 12025, 11269/6, 11269/12, 11305/1, 11305/2.

2. Opis ogólny obiektów przewidzianych do rozbiórki.

2.1. Budynek garażowy nr 1 (jeden boks garażowy)

Budynek garażowy jest budynkiem parterowym, nie podpiwniczonym, z dachem jednospadowym.

Posiada:

- posadowienie w postaci ław betonowych wykonanych z betonu wylewanego o grubości 30 cm,
- ściany parteru zewnętrzne otynkowane murowane z bloczka betonowego o grubości 15 cm,
- dach z płyt korytkowych z pokryciem papą asfaltową,
- wrota z blachy stalowej.

Zasadnicze parametry budynku garażowego:

- powierzchnia zabudowy – 16,88 m²,
- kubatura - 43,04 m³.
- szerokość - 3,26 m,
- długość – 5,18 m,
- wysokość do okapu od terenu - 2,55 m.

2.2. Zespół garaży nr 2

Budynek garażowy jest budynkiem parterowym, nie podpiwniczonym, z dachem jednospadowym.

Posiada:

- posadowienie w postaci ław betonowych wykonanych z betonu wylewanego o grubości 30 cm,

- ściany parteru zewnętrzne otynkowane murowane z bloczka betonowego o grubości 15 cm,
- dach z płyt korytkowych z pokryciem papą asfaltową,
- wrota z blachy stalowej.

Zasadnicze parametry budynku garażowego:

- powierzchnia zabudowy – 48,47 m²,
- kubatura - 110,04 m³.
- szerokość - 6,37 m,
- długość – 7,61 m,
- wysokość do okapu od terenu - 2,27 m.

2.3. Zespół garaży nr 3

Budynek garażowy jest budynkiem parterowym, nie podpiwniczonym, z dachem jednospadowym.

Posiada:

- posadowienie w postaci ław betonowych wykonanych z betonu wylewanego o grubości 30 cm,
- ściany parteru zewnętrzne otynkowane murowane z bloczka betonowego o grubości 15 cm,
- dach z płyt korytkowych z pokryciem papą asfaltową,
- wrota z blachy stalowej.

Zasadnicze parametry budynku garażowego:

- powierzchnia zabudowy – 125,76 m²,
- kubatura – 311,88 m³.
- szerokość – 19,65 m,
- długość – 6,4 m,
- wysokość do okapu od terenu – 2,48 m.

2.4. Zespół garaży nr 4

Budynek garażowy jest budynkiem parterowym, zagłębionym w gruncie, z dachem jednospadowym.

Posiada:

- posadowienie w postaci ław betonowych wykonanych z betonu wylewanego o grubości 30 cm,
- ściany parteru zewnętrzne otynkowane murowane z bloczka betonowego o grubości 15 cm,
- dach z płyt korytkowych z pokryciem papą asfaltową,

- wrota z blachy.

Zasadnicze parametry budynku garażowego:

- powierzchnia zabudowy – 72,01 m²,
- kubatura – 145,46 m³.
- szerokość – 5,41 m,
- długość – 13,31 m,
- wysokość do okapu od terenu – 2,02 m.

2.5. Budynek gospodarczy nr 5

Budynek gospodarczy jest budynkiem parterowym, częściowo podpiwniczonym, z dachem jednospadowym.

Posiada:

- posadowienie w postaci ław betonowych wykonanych z betonu wylewanego o grubości 30 cm,
- ściany nadziemne wykonane z bloczka betonowego o grubości 25 cm,
- dach drewniany z pokryciem papą asfaltową 1x na deskowaniu,
- posadzki betonowe wylewane,
- stolarkę okienną i drzwiową,
- stalowe rynny spustowe.

Zasadnicze parametry budynku gospodarczego:

- powierzchnia zabudowy – 110,82 m²,
- kubatura – 387,87 m³.
- szerokość – 7,05 m,
- długość – 15,72 m,
- wysokość do okapu od terenu - 3,50 m.

3. Opinia techniczna.

Po wizji lokalnej dokonanej w dniu 25 stycznia 2018 r. stwierdza się, że stan konstrukcji budynków wyżej wymienionych zagraża bezpieczeństwu i zdrowiu człowieka. Budynki nie posiadają żadnej wartości materiałowej i ze względów technologicznych są zbędne.

UWAGA !

**Wszelkie roboty wyburzeniowe wykonywać z zachowaniem
odpowiednich przepisów bhp, ppoż, instrukcji technicznych obsługi
urządzeń i stosowania rozwiązań oraz warunków technicznych
wykonania i odbioru robót.**

opracował:

mgr inż. Zygmunt Szutkiewicz
zam. Suwałki, ul. Krakowska 7
nr upr. bud. SUW/114/87
PDL/BO/1512/01

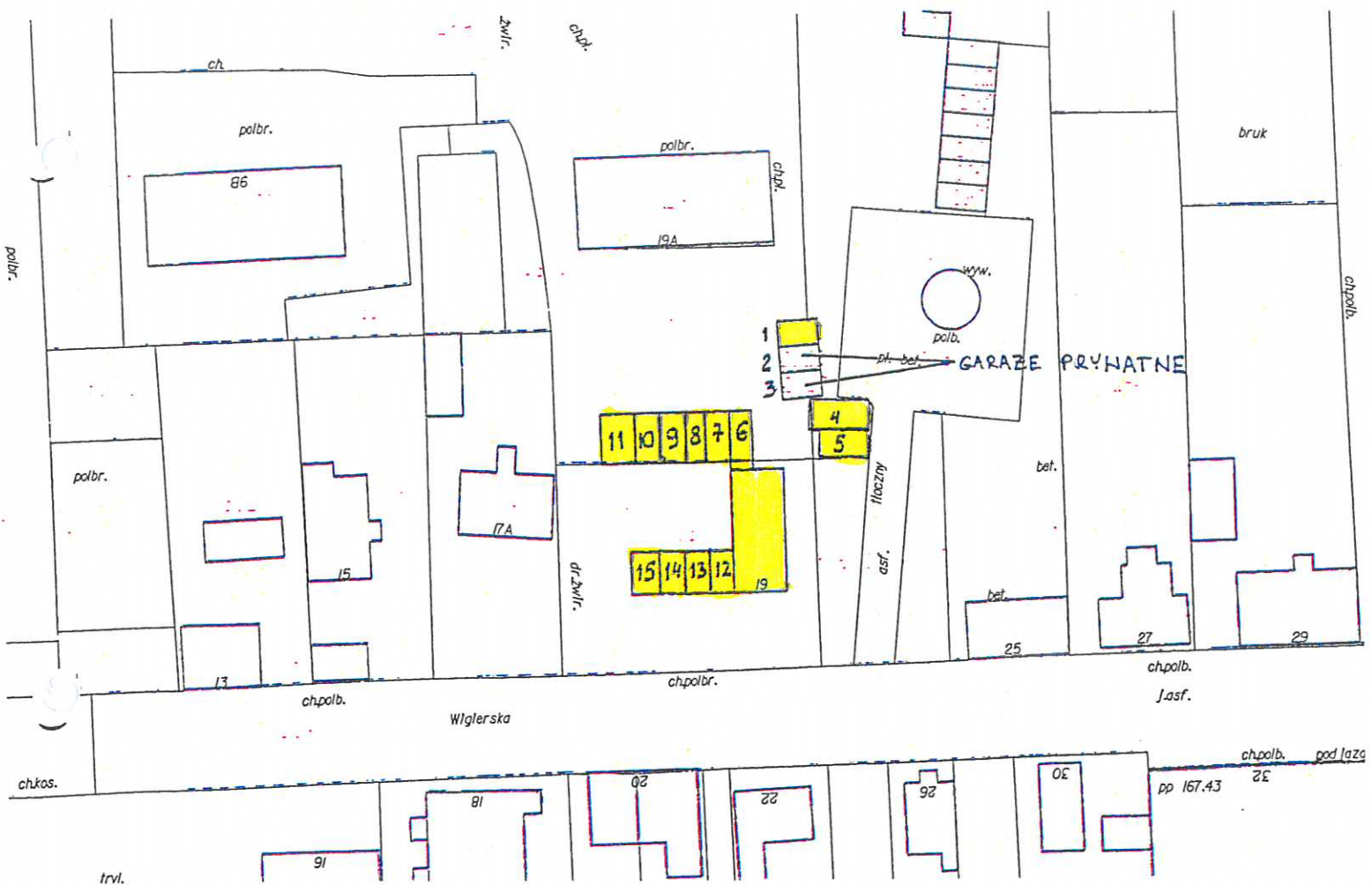


OŚWIADCZENIE

Zgodnie z art. 20 ust. 4 ustawy z dnia 7 lipca 1994 r. Prawa Budowlanego tekst jednolity Dz. U. z 2017 r. poz. 1332 ze zmianami oświadczam, że projekt budowlany – Rozbiórka czterech zespołów garaży (13 boksów garażowych) oraz budynku gospodarczego przy ul. Wigierskiej 19 w Suwałkach, usytuowanych na działkach oznaczonych nr geodezyjnymi 12025, 11269/6, 11269/12, 11305/1, 11305/2, został wykonany zgodnie z obowiązującymi przepisami oraz zasadami wiedzy technicznej.



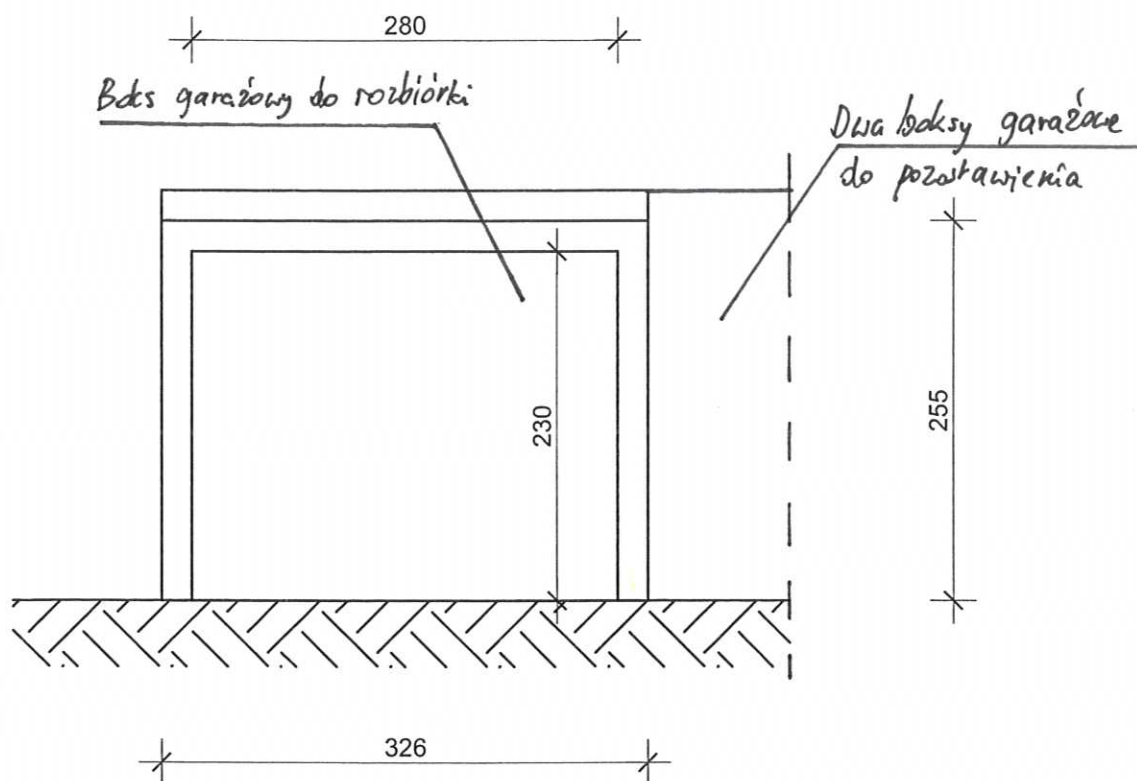
b. Część rysunkowa:



BUDYNKI DO ROZBIÓRKI

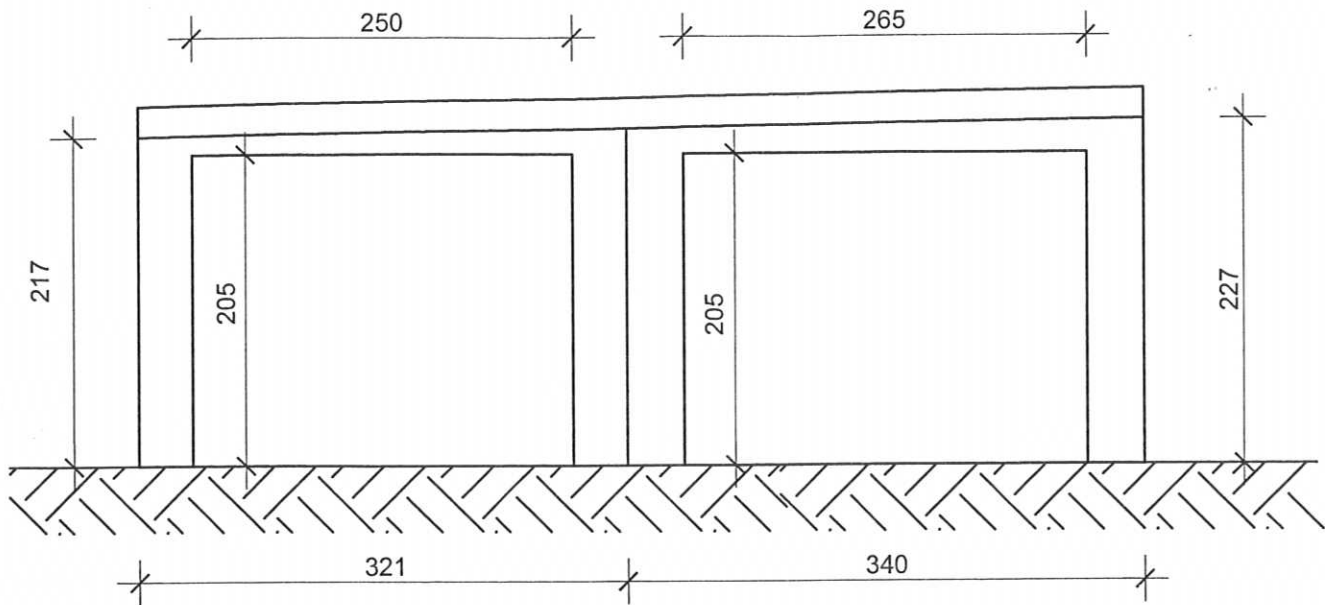
[Handwritten signature]

Elewacja zachodnia

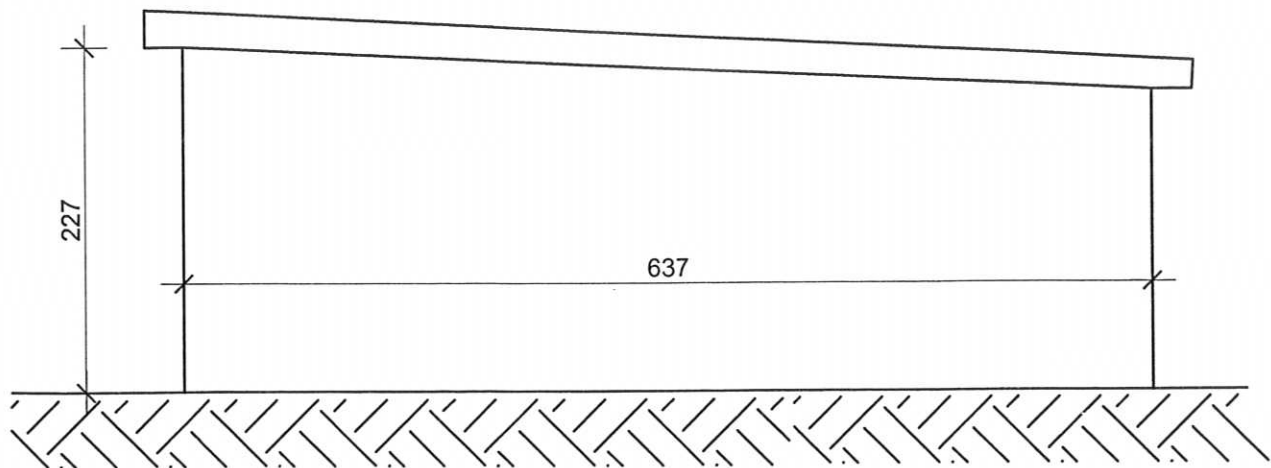


ARCHITEKTURA		BRANŻA: Inwentaryzacja		
OBIEKT:	Budynek garażowy nr 1	STADIUM: Inw.	NR RYS.: 2	
ADRES:	16-400 Suwałki, ul. Wigierska 19	SKALA: 1:20		
Inwestor:	Miasto Suwałki	RYSUNEK: Elewacja zachodnia		
IMIĘ I NAZWISKO		NR UPR.	DATA	PODPIS
PROJEKTANT:	mgr inż. Zygmunt Szutkiewicz	SUW/114/87	01.2018 r.	

Elewacja zachodnia

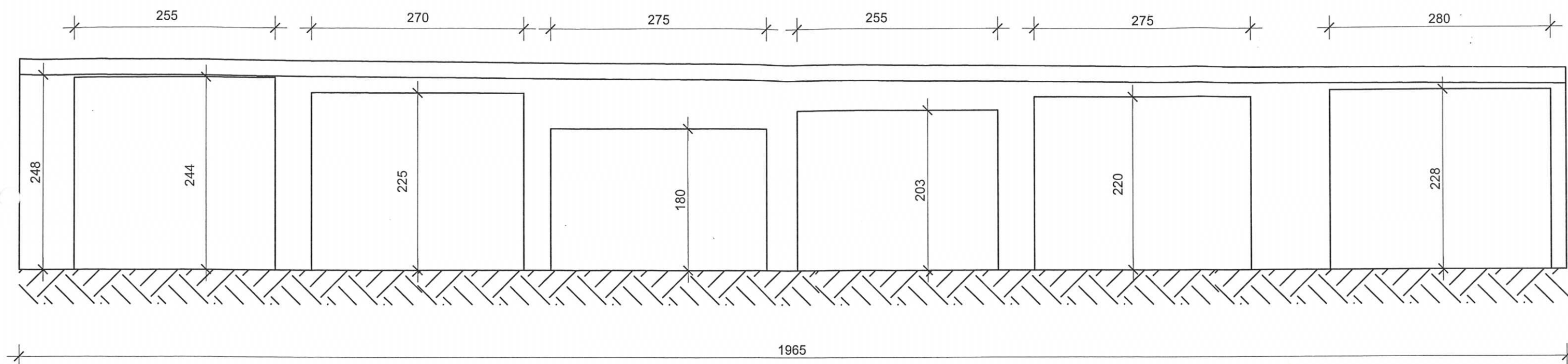


Elewacja południowa

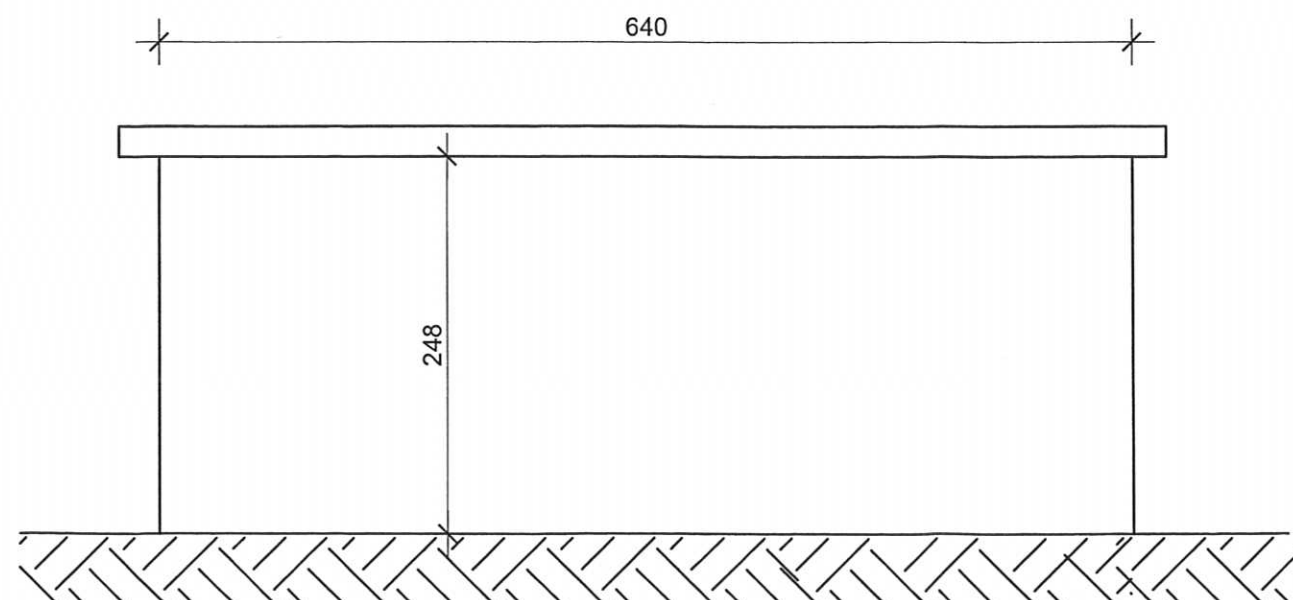


ARCHITEKTURA		BRANŻA: Inwentaryzacja	
OBIEKT:	Zespół garażowy nr 2	STADIUM: Inw.	NR RYS.: 3
ADRES:	16-400 Suwałki, ul. Wigierska 19	SKALA: 1:20	
Inwestor:	Miasto Suwałki	RYSUNEK: Elewacja zachodnia i połudn.	
IMIĘ I NAZWISKO		NR UPR.	DATA
PROJEKTANT:	mgr inż. Zygmunt Szutkiewicz	SUW/114/87	01.2018 r.
			PODPIS
			<i>[Signature]</i>

Elewacja północna

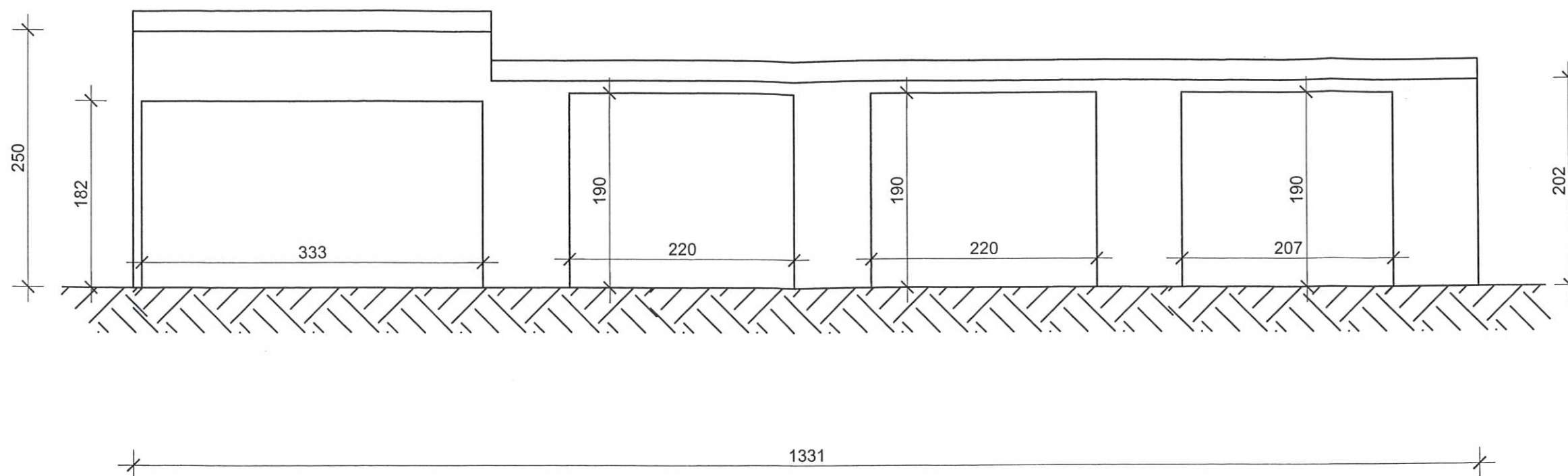


Elewacja zachodnia

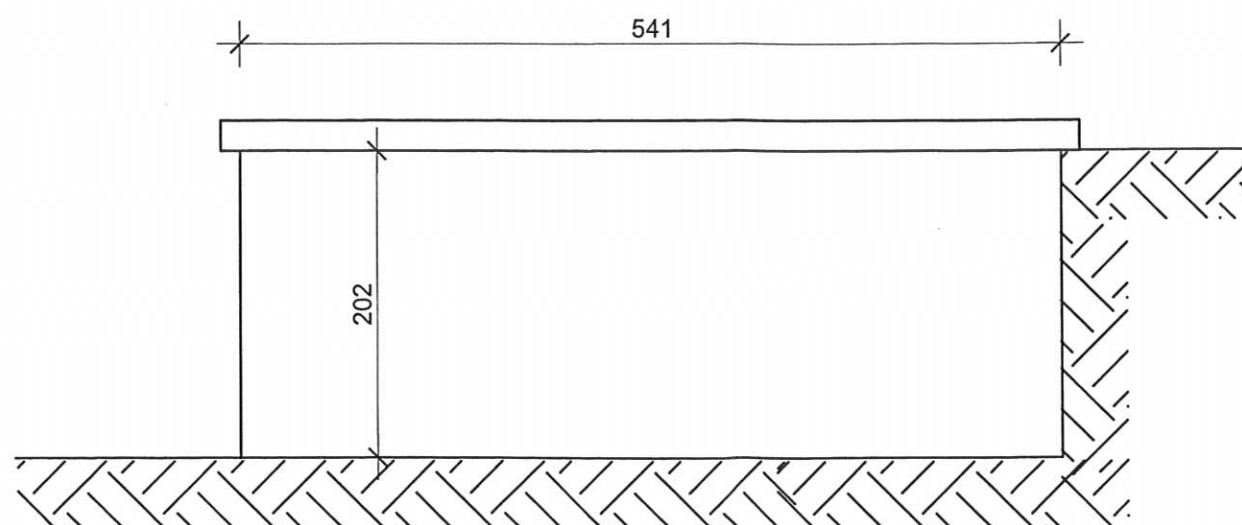


ARCHITEKTURA		BRANŻA: Inwentaryzacja	
OBIKT:	Zespół garażowy nr 3	STADIUM: Inw.	NR RYS.: 4
ADRES:	16-400 Suwałki, ul. Wigierska 19	SKALA: 1:20	
Inwestor:	Miasto Suwałki	RYSUNEK: Elewacja północna	
IMIĘ I NAZWISKO		NR UPR.	DATA
PROJEKTANT: mgr inż. Zygmunt Szutkiewicz		SUW/114/87	01.2018 r.
		PODPIS	

Elewacja północna

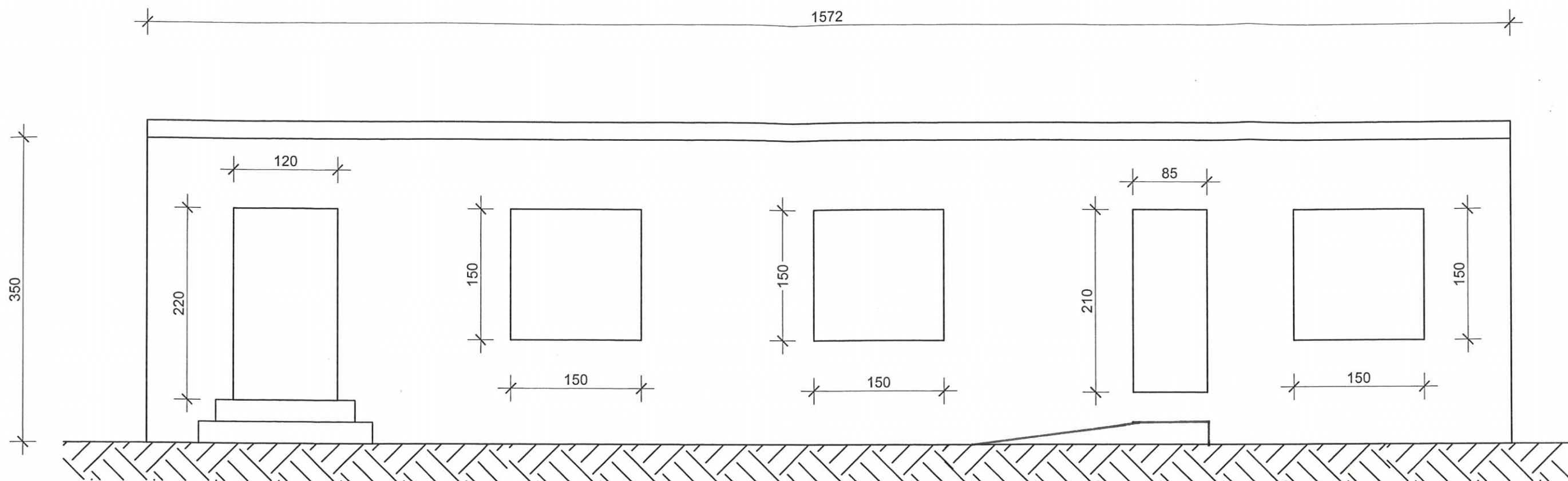


Elewacja zachodnia

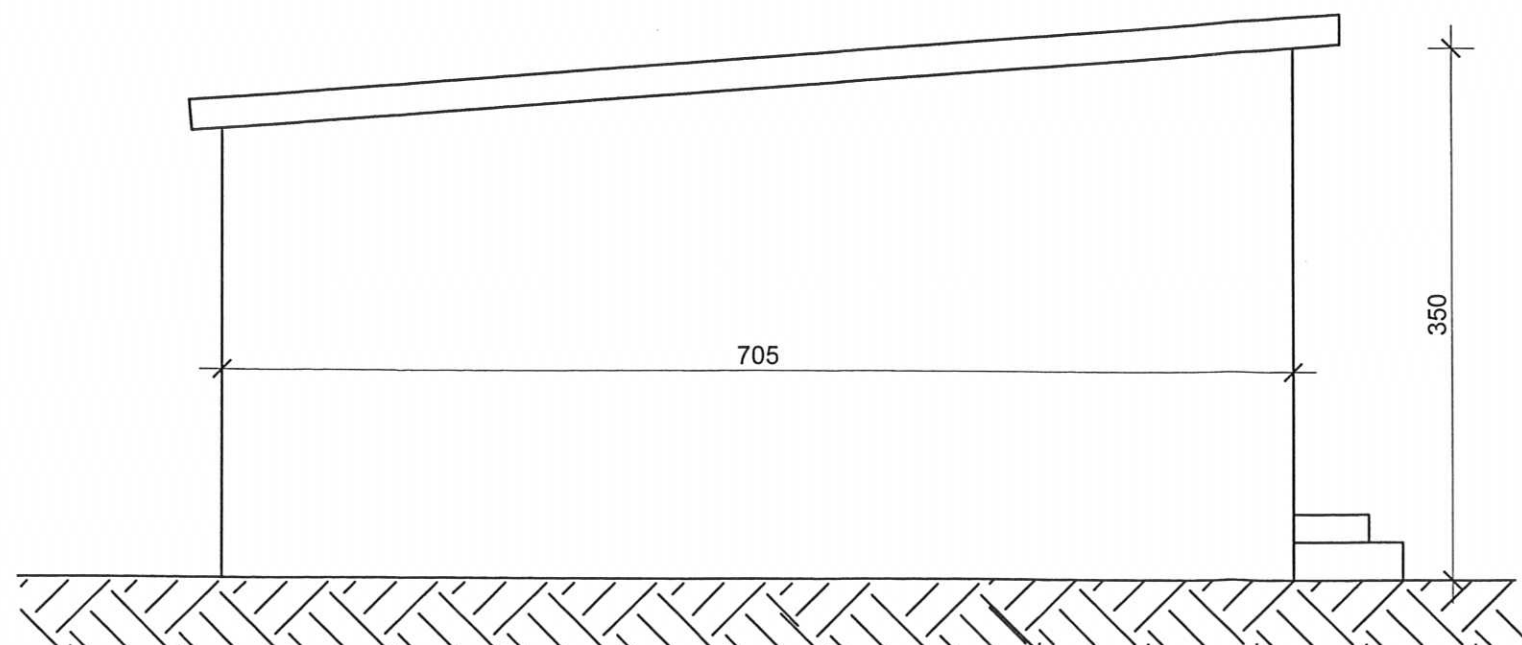


ARCHITEKTURA		BRANŻA: Inwentaryzacja		
OBIEKT:	Zespół garażowy nr 4	STADIUM: Inw.	NR RYS.: 5	
ADRES:	16-400 Suwałki, ul. Wigierska 19	SKALA: 1:20	RYSUNEK: Elewacja północna i zach.	
Inwestor:	Miasto Suwałki			
IMIĘ I NAZWISKO		NR UPR.	DATA	PODPIS
PROJEKTANT:	mgr inż. Zygmunt Szutkiewicz	SUW/114/87	01.2018 r.	

Elewacja wschodnia



Elewacja północna



ARCHITEKTURA		BRANŻA: Inwentaryzacja	
OBIEKT:	Budynek gospodarczy nr 5	STADIUM: Inw.	NR RYS.: 6
ADRES:	16-400 Suwałki, ul. Wigierska 19	SKALA: 1:20	
Inwestor:	Miasto Suwałki	RYSUNEK:	
		Elewacja wschodnia	
PROJEKTANT:	mgr inż. Zygmunt Szutkiewicz	NR UPR.	DATA
		SUW/114/87	01.2018 r.
		PODPIS	

c. Informacja dotycząca bezpieczeństwa i ochrony zdrowia

**CZĘŚĆ OPISOWA – INFORMACJA DOTYCZĄCA BEZPIECZEŃSTWA I
OCHRONY ZDROWIA**

I. Zakres robót i kolejność realizacji wyburzenia budynków.

1. Ogrodzenie terenu budowy i wykonanie robót wynikających z organizacji ruchu (tablice i znaki)
2. Demontaż pokrycia dachu
3. Demontaż konstrukcji dachu.
4. Rozbiórka przykrycia dachowego.
5. Wyburzenie ścian murowanych z pustaków betonowych wraz demontażem stolarki okiennej i drzwiowej.
6. Rozbiórka ścian fundamentowych.
7. Wyburzenie posadowienia wykonanego betonu.
8. Niwelacja i wyrównanie terenu gruntem po wyburzonym obiekcie.

**II. Wykaz elementów zagospodarowania terenu stwarzających lub
mogących spowodować zagrożenie**

– nie występują.

**III. Wykaz przewidywanych zagrożeń podczas realizacji robót
rozbiórkowych**

- skala – mała
- rodzaj – zagrożenie zdrowia i życia, uszkodzenie sprzętu i awarie maszyn budowlanych.

- miejsce i czas – na terenie rozbiórki podczas wykonywania wyburzenia budynku.

IV. Wykaz sposobu instruktażu przed przystąpieniem do realizacji robót szczególnie niebezpiecznych

– nie dotyczy.

V. Wykaz środków zapobiegawczych, technicznych i organizacyjnych – zasady BHP oraz środki ochrony indywidualnej pracownika.

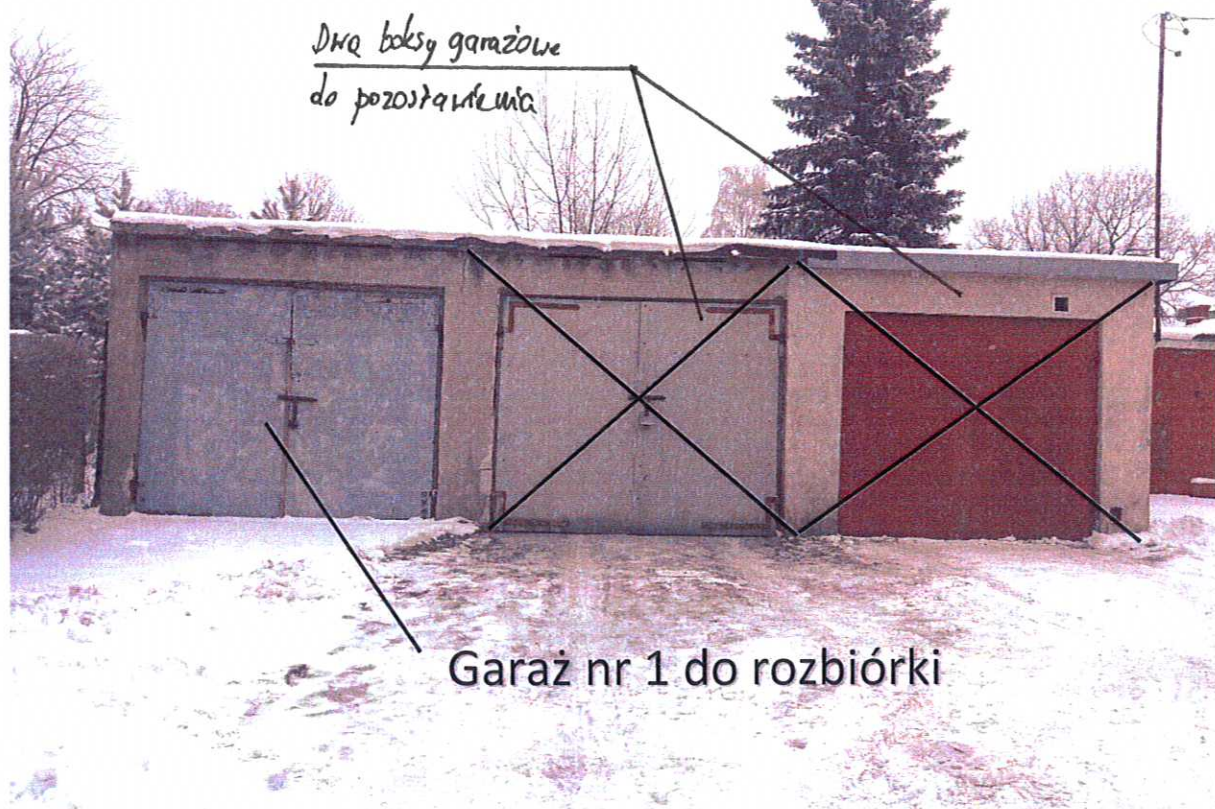
UWAGA:

Wszystkie roboty rozbiórkowo - wyburzeniowe wykonywać z zachowaniem odpowiednich przepisów bhp, ppoż., instrukcji technicznych obsługi urządzeń i stosowania rozwiązań oraz warunków technicznych wykonania i odbioru robót wyburzeniowo – rozbiórkowych.

opracował:

mgr inż. Zygmunt Szutkiewicz
zam. Suwałki, ul. Krakowska 7
nr upr. bud. SUW/114/87
PDL/BO/1512/01





Fot nr 1 – Garaż nr 1 przy ulicy Wigierskiej w Suwałkach.



Fot nr 2 – Garaż nr 1 przy ulicy Wigierskiej w Suwałkach.



Fot nr 3 – Garaż nr 1 przy ulicy Wigierskiej w Suwałkach.



Fot nr 4 – Garaż nr 1 przy ulicy Wigierskiej w Suwałkach.



Fot nr 5 - Zespół garaży nr 2 przy ulicy Wigierskiej w Suwałkach.



Fot nr 6 - Zespół garaży nr 2 przy ulicy Wigierskiej w Suwałkach.



Fot nr 7 - Zespół garaży nr 2 przy ulicy Wigierskiej w Suwałkach.



Fot nr 8 - Zespół garaży nr 2 przy ulicy Wigierskiej w Suwałkach.

URZĄD MIEJSKI W SUWAŁKACH
WYDZIAŁ INWESTYCJI
potwierdza zgodność z oryginałem
data 31.01.2017. podpis St. Kuczyński



Fot nr 9 – Zespół garaży nr 2 przy ulicy Wigierskiej w Suwałkach.



Fot nr 10 - Zespół garaży nr 3 przy ulicy Wigierskiej w Suwałkach.



Fot nr 11 - Zespół garaży nr 3 przy ulicy Wigierskiej w Suwałkach.



Fot nr 12 - Zespół garaży nr 3 przy ulicy Wigierskiej w Suwałkach.



Fot nr 13 - Zespół garaży nr 3 przy ulicy Wigierskiej w Suwałkach.

URZĄD MIEJSKI W SUWAŁKACH
WYDZIAŁ INWESTYCJI
potwierdza zgodność z oryginałem
data 31.01.2018r. podpis *So. Kł. Gł. Wł.*



Fot nr 14 - Zespół garaży nr 3 przy ulicy Wigierskiej w Suwałkach.



Fot nr 15 - Zespół garaży nr 3 przy ulicy Wigierskiej w Suwałkach.

URZĄD MIEJSKI W SUWAŁKACH
WYDZIAŁ INWESTYCJI
potwierdza zgodność z oryginałem
data 31.01.2018 podpis S2. Milewski



URZĄD MIEJSKI W SUWAŁKACH
WYDZIAŁ ARCHITEKTURY
I GOSPODARKI PRZESTRZENNEJ
16-400 Suwałki, ul. Mickiewicza 1

Fot nr 16 - Zespół garaży nr 3 przy ulicy Wigierskiej w Suwałkach.



URZĄD MIEJSKI W SUWAŁKACH
WYDZIAŁ INWESTYCJI
potwierdza zgodność z oryginałem

data 31.01.2018 r. podpis (Z. Kulewski)

Fot nr 17 - Zespół garaży nr 3 przy ulicy Wigierskiej w Suwałkach.



Fot nr 18 - Zespół garaży nr 3 przy ulicy Wigierskiej w Suwałkach.



Fot nr 19 - Zespół garaży nr 3 przy ulicy Wigierskiej w Suwałkach.



Fot nr 20 - Zespół garaży nr 3 przy ulicy Wigierskiej w Suwałkach.



Fot nr 21 - Zespół garaży nr 3 przy ulicy Wigierskiej w Suwałkach.



Fot nr 22 - Zespół garaży nr 4 przy ulicy Wigierskiej w Suwałkach.



Fot nr 23 - Zespół garaży nr 4 przy ulicy Wigierskiej w Suwałkach.

URZĄD MIEJSKI W SUWAŁKACH
WYDZIAŁ ARCHITEKTURY
i GOSPODARKI PRZESTRZENNEJ
potwierdza zgodność z oryginałem

data 31.01.2018r. podpis *Se. K. W.*



URZĄD MIEJSKI w SUWAŁKACH
WYDZIAŁ ARCHITEKTURY
I GOSPODARKI PRZESTRZENNEJ
15-400 Suwałki, ul. Wileńska 1

Fot nr 24 - Zespół garaży nr 4 przy ulicy Wigierskiej w Suwałkach.

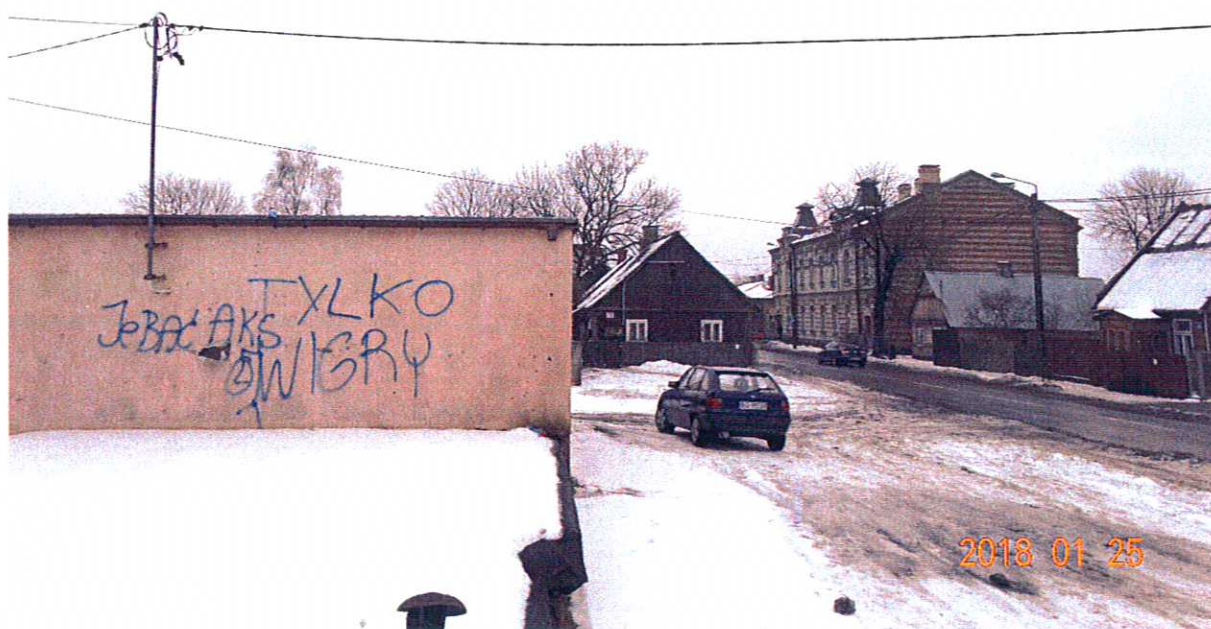


Fot nr 25 - Zespół garaży nr 4 przy ulicy Wigierskiej w Suwałkach.

URZĄD MIEJSKI w SUWAŁKACH
WYDZIAŁ PRZESTRZENNY
potwierdza zgodność z oryginałem
data 31.01.2016 r. podpis *Sz. M. G. G.*



Fot nr 26 - Budynek nr 5 przy ulicy Wigierskiej w Suwałkach.



Fot nr 27 - Budynek nr 5 przy ulicy Wigierskiej w Suwałkach.

URZĄD MIEJSKI W SUWAŁKACH
WYDZIAŁ INWESTYCJI
pobierała zgodność z oryginałem
data 31.01.2018r. podpis Sz. Kulewski



Fot nr 28 – Budynek nr 5 przy ulicy Wigierskiej w Suwałkach.



Fot nr 29 - Budynek nr 5 przy ulicy Wigierskiej w Suwałkach.

URZĄD MIEJSKI w SUWAŁKACH
WYDZIAŁ ARCHITEKTURY
podpisana zgodnie z oryginałem

data 31.01.2018r. podpis sz. Kuciel



Fot nr 30 – Budynek nr 5 przy ulicy Wigierskiej w Suwałkach.



Fot nr 31 – Budynek nr 5 przy ulicy Wigierskiej w Suwałkach.

URZĄD MIEJSKI w SUWAŁKACH
WYDZIAŁ ARCHITEKTURY
i GOSPODARKI PRZESTRZENNEJ

polwierza zgodnie z oryginałem
data 31.01.2018 podpis Sz. Mike Loh