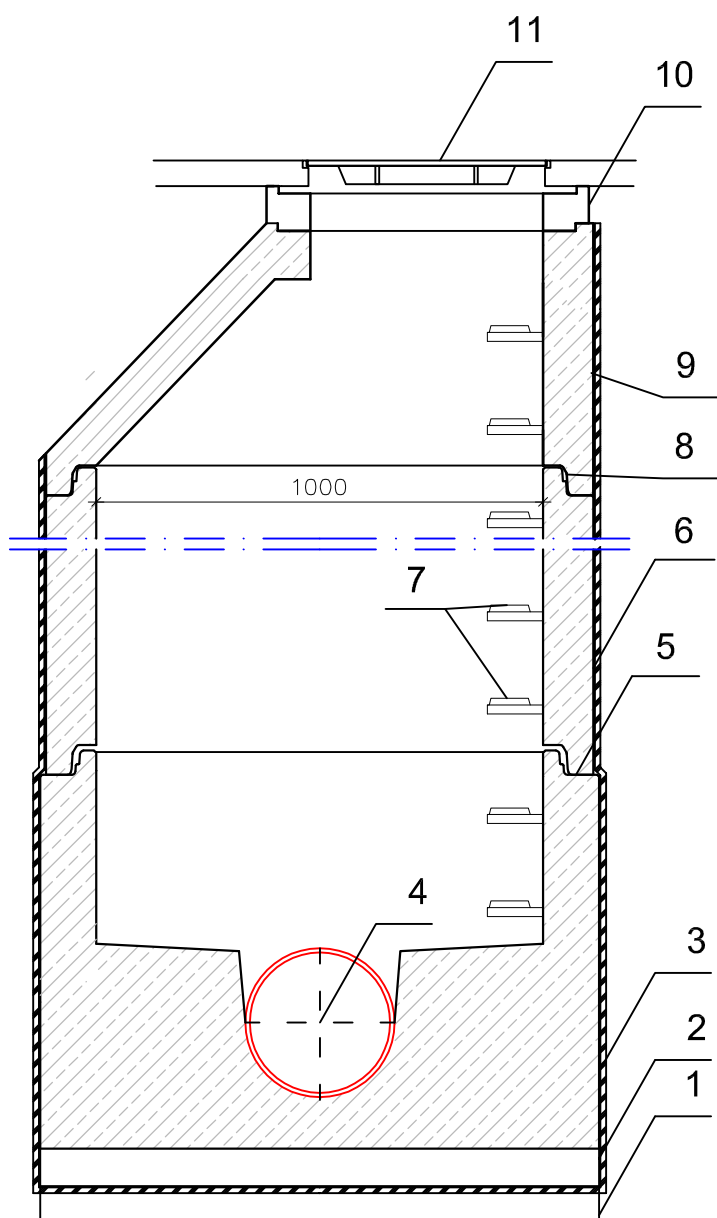
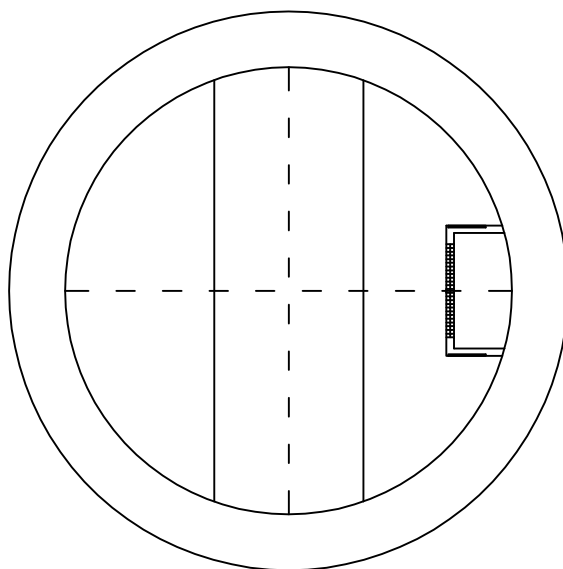


Studnia rewizyjna $\varnothing 1.0\text{m}$



1. Podbudowa z betonu B-10 gr. 10cm
2. Prefabrykowana dennica monolityczna
3. Kłosa prefabrykowana wykonana w jednym procesie technologicznym wraz z dennicą
4. Rura kanalizacyjna
5. Łączenie na felc i uszczelkę gumową
6. Kręgi żelbetowe $\varnothing 1.0\text{m}$
7. Stopnie złączowe żeliwne
8. Uszczelka klinowa
9. Zwężka betonow
10. Pierścienie dystansowe
11. Właz klasy D-400



Drogowskaz s.c.		M. Gwiazdowski, A. Sosnowski, M. Grzybowska ul. Elewatorska 13/22, 15-620 Białystok tel. (085) 652 06 80, e-mail: drogowskaz-sc@o2.pl	
Stadium : P.W.	Nazwa rysunku: studnia rewizyjna	Rysunek nr : A	
Skala :	Obiekt: Opracowanie dokumentacji technicznej drogi publicznej oznaczonej symbolem 5KD miejscowym planie zagospodarowania przestrzennego terenu ograniczonego ulicą Wojska Polskiego, zabudową mieszkaniową osiedla Polna, ulicą Utrata, terenami wojskowymi i ulicą łączącą ulicę Utrata i ulicę Sportową w Suwałkach - BRANŻA SANITARNA	Data : 10.2017	
BRANŻA SANITARNA			
Opracował:			
Imię i nazwisko nr upr.:	Podpis:		
mgr inż. Agata Fiedoruk Walko nr upr. PDL/0049/PWOS/12			
Współpraca: inż. Mariusz Walko			