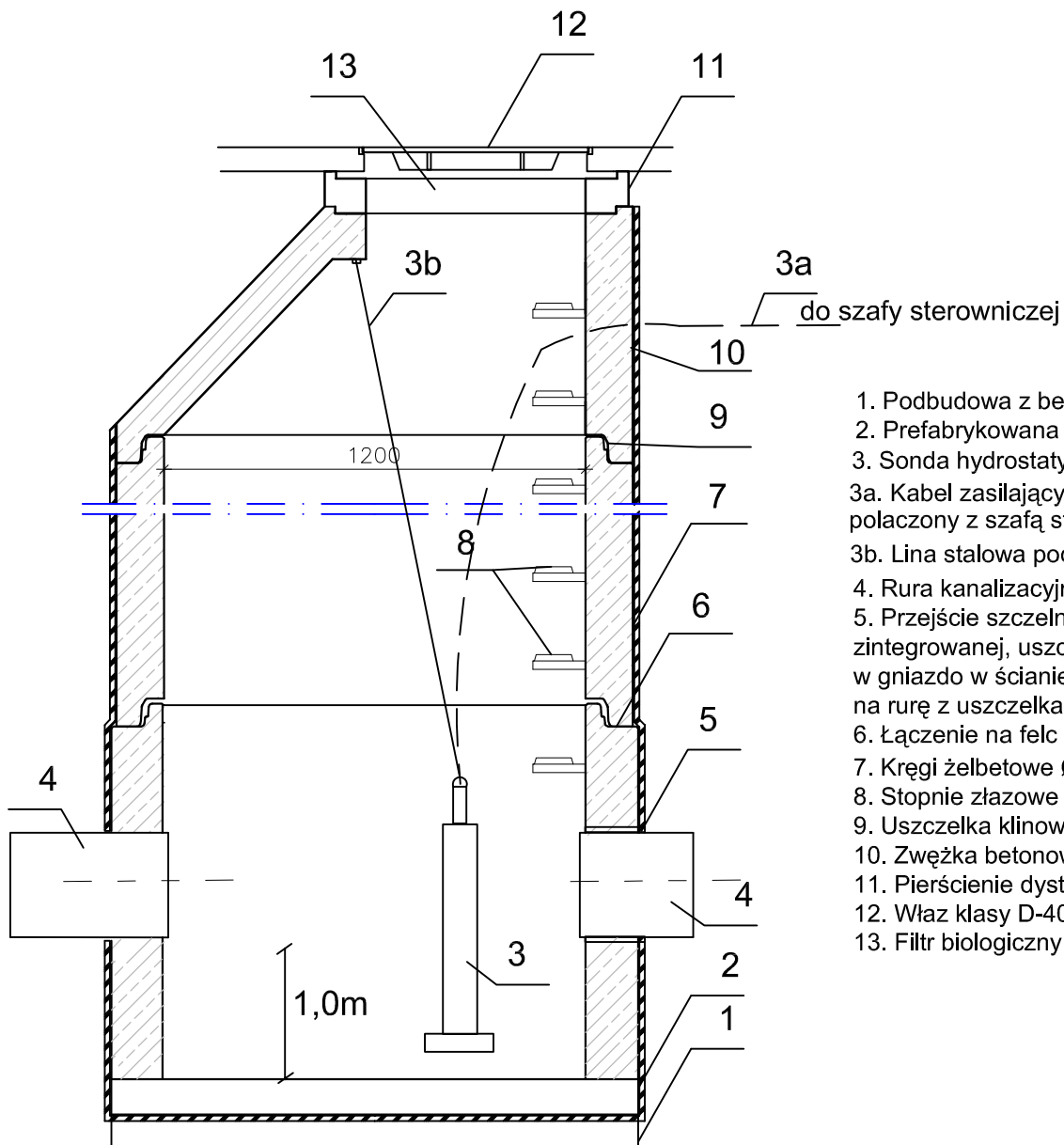


Studnia rewizyjna KS7 $\varnothing 1.2\text{m}$ z osadnikiem piasku



1. Podbudowa z betonu B-10 gr. 10cm
2. Prefabrykowana dennica monolityczna
3. Sonda hydrostatyczna SG25S(Aplisens)
- 3a. Kabel zasilający o długości $L = 10,0\text{m}$ połączony z szafą sterowniczą
- 3b. Lina stalowa podtrzymująca sondę
4. Rura kanalizacyjna $\varnothing 400\text{mm}$
5. Przejście szczelne w postaci uszczelki zintegrowanej, uszczelki wklejanej w gniazdo w ścianie dennicy lub gniazda na rurę z uszczelką na bosym końcu
6. Łączenie na felc i uszczelkę gumową
7. Kręgi żelbetowe $\varnothing 1.2\text{m}$
8. Stopnie złączowe żeliwne
9. Uszczelka klinowa
10. Zwężka betonow
11. Pierścienie dystansowe
12. Właz klasy D-400
13. Filtr biologiczny podwłazowy

Drogowskaz S.C.		M. Gwiazdowski, A. Sosnowski, M. Grzybowska ul. Elewatorska 13/22, 15-620 Białystok tel. (085) 652 06 80, e-mail: drogowskaz-sc@o2.pl	
Stadium : P.W.	Nazwa rysunku: studnia rewizyjna	Rysunek nr : 6	
Skala : -----	Opis: Opracowanie dokumentacji technicznej drogi publicznej oznaczonej symbolem 5KD miejscowym planie zagospodarowania przestrzennego terenu ograniczonego ulicą Wojska Polskiego, zabudową mieszkaniową osiedla Polna, ulicą Utrata, terenami wojskowymi i ulicą łączącą ulicę Utrata i ulicę Sportową w Suwałkach - BRANŻA SANITARNA	Data : 10.2017	
BRANŻA SANITARNA			
Opracował:			
Imię i nazwisko nr upr.:	Podpis:		
mgr inż. Agata Fiedoruk Walko nr upr. PDL/0049/PWOS/12			
Współpraca: inż. Mariusz Walko			