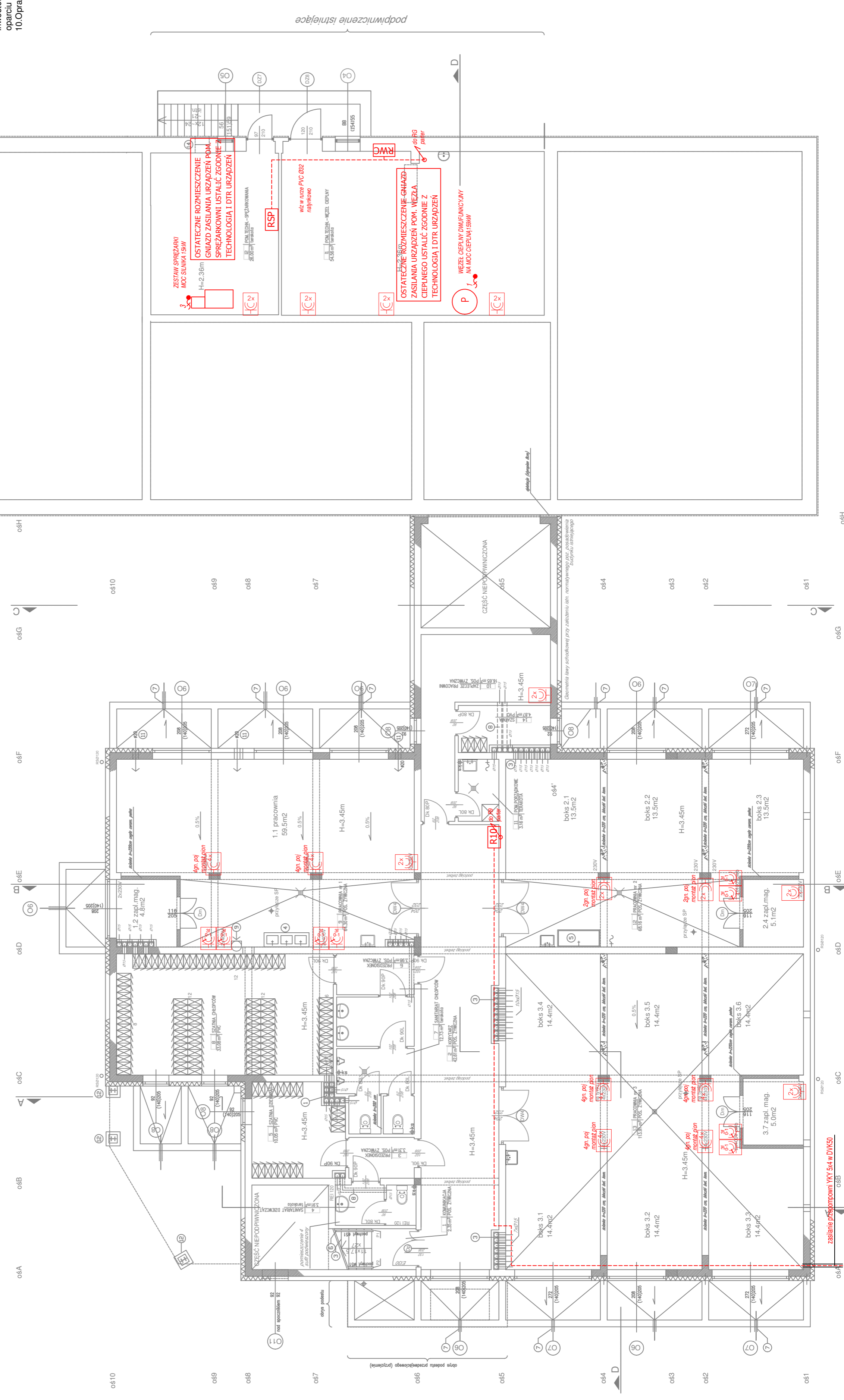


Uwaga:

1. W pomieszczeniach wilgotnych stosować osprzęt bryzgoszczelny.
2. Przewody obwodów oświetlenia należy montować podłynkowo w wykonanych do tego celu bruzdach w ścianach. Grubość tynku min. 0,5cm.
3. Przewody obwodów gniazd w pomieszczeniach sanitarnych, socjalnych, holach, korytarzach montować podłynkowo.
4. Przewody obwodów gniazd w pracowniach, pomieszczeniach technicznych montować natynkowo w listwach kanałach elektroinstalacyjnych lub rurkach PVC.
5. Zachować odległość uniemożliwiającą bezpośrednią eksploatację instalacji elektrycznych i wentylacyjnych oraz innych instalacji sanitarnych.
6. Wysokość gniazd wykowych oraz łączników oświetlenia dla osprzętu nie opisanego na rysunkach oznaczonym o wysokości (h) ustalić na etapie wykonawstwa zgodnie z wytycznymi inwestora. Wysokość łączników oświetlenia to max. h=1,3m, zalecana wysokość gniazd wykowych to 0,3m w pomieszczeniach biurowych i 1,1m w salach dydaktycznych i komunikacji.
7. Gniazda wykowe w łazienkach (jeżeli występują) należy instalować z zachowaniem stref bezpieczeństwa (osprzęt elektryczny oddalony od urządzeń sanitarnych min. 60cm).
8. Należy wykonać lokalne połączenia wyrównawcze.
9. Przed przystąpieniem do realizacji projektu Kierownik Robót elektrycznych powinien porozumieć się z inwestorem, celem ustalenia ostatecznej lokalizacji gniazd wykowych i włączników. Lokalizację ustalić w oparciu o ostateczną aranżację pomieszczeń.
10. Oprawy ewakuacyjne i awaryjne powinny posiadać aktualny certyfikat CNBOP.

- OZNACZENIA:**
- RG Rozdzielnice Elektryczne
 - ⌋ gniazdo pojedyncze p/t z uzziemieniem, bryzgoszczelne min. IP44
 - ⌋ gniazdo pojedyncze p/t z uzziemieniem
 - ⌋ gniazdo podwójne p/t z uzziemieniem
 - ⌋ gniazdo pojedyncze z uzziemieniem, bryzgoszczelne min. IP44 n/t
 - ⌋ gniazdo pojedyncze z uzziemieniem, bryzgoszczelne min. IP44 n/t
 - ⌋ Gniazdo 3 fazowe, bryzgoszczelne.
 - ⌋ Gniazdo 3 fazowe, bryzgoszczelne, zintegrowane z rozłącznikiem 0-1
 - PMP Przeciwpowarowy wyłącznik prądu
 - ⌋ Punkt zasilający 1f
 - ⌋ Punkt zasilający 3f



SKALA	1:100	INSTALACJA Gniazd PIWNICA
NR RYSUNKU	4	ROZBUDOWA I PRZEBUDOWA WARSZTATÓW I PRACOWNI DO PRAKTYCZNEJ NAUKI ZAMOWU W ZST SUWALKI NR DZ. 10683/2. 10682/5
NR RYSUNKU	E	PROJEKT BUDOWLANY INSTALACJI ELEKTRYCZNEJ
DATA	GRUDZIEŃ 2016 r.	PROJEKTANT: mgr inż. EWA KUCIAŁA-SZWARCBAUM nr uprawnień: P-10068/2006/POD/13 mgr inż. PAWEŁ KUCIAŁA nr uprawnień: P-10068/2006/POD/13
INWESTOR: WZP PROMEX-PROJEKTORIA nr uprawnień: P-10068/2006/POD/13 mgr inż. MARCEJ KOPC PRACOWNIA: ul. MARIUSZA 10A, SUWALKI		