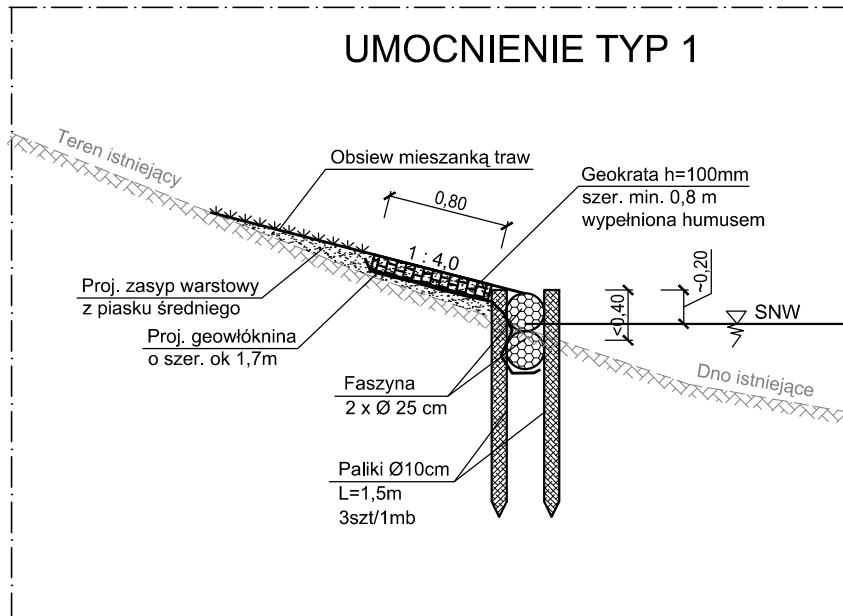


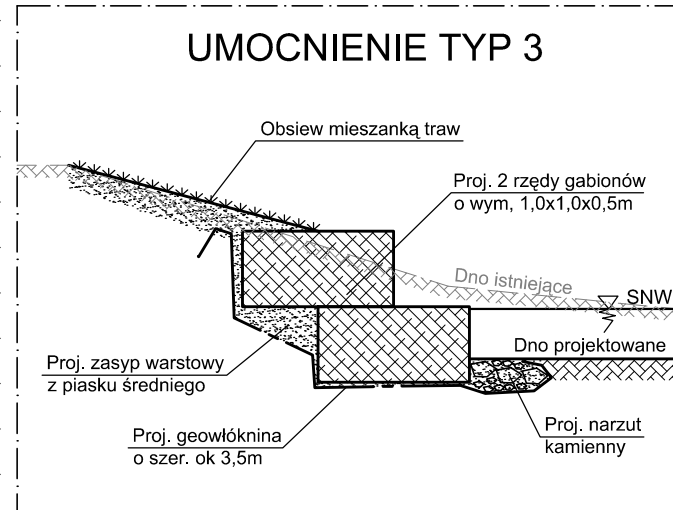
PRZEKROJE CHARAKTERYSTYCZNE

skala 1:50
[rzędne w mnpm]

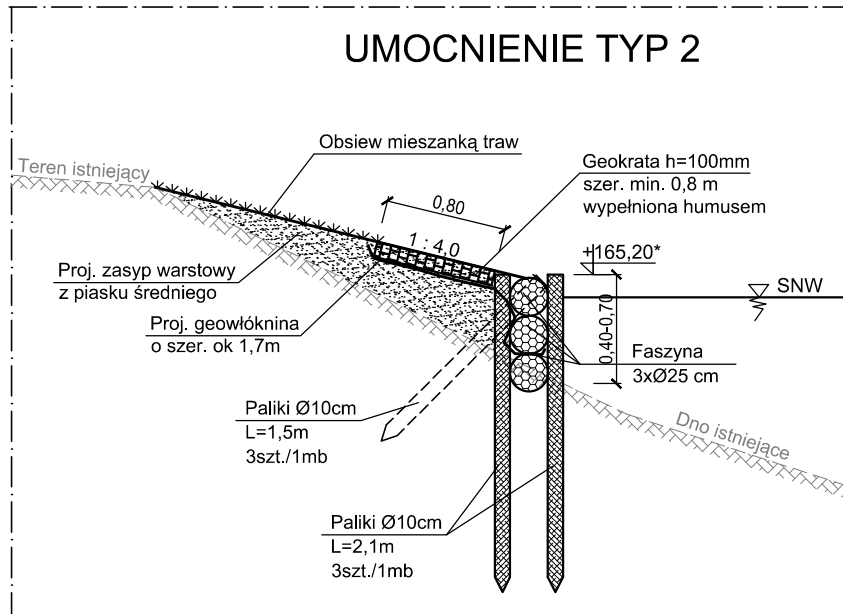
UMOCNIENIE TYP 1



UMOCNIENIE TYP 3



UMOCNIENIE TYP 2



UWAGI:

- Umocnienie typ 1 należy stosować gdy uskok jest mniejszy niż 0,4 m
- Umocnienie typ 2 należy stosować gdy uskok mieści się w granicach 0,4-0,7m
- Umocnienie typ 3 zastosować w okolicy progu J2, km 70+105

Przybliżone zestawienie długości poszczególnych typów umocnienia:
ok. 574m umocnienia typ 1
ok. 688m umocnienia typ 2
ok. 35m umocnienia typ 3

md Biuro Architektoniczne

MD Polska Sp. z o.o.
Kazimierska 1/13
71-043 Szczecin

tel. (091) 81 82 664
fax. (091) 81 82 664

inwestor / adres :

Miasto Suwałki, 16-400 Suwałki,
ul. A. Mickiewicza 1

projekt / obiekt :

GRUNTOWNA "KONSERWACJA STOPY SKARPY" RZEKI CZARNA HAŃCZA NA ODCINKU OD MOSTU W ULICY A. MICKIEWICZA DO MOSTU W ULICY T. KOŚCIUSZKI, WRAZ Z ODMULENIEM DNA RZEKI, W MIEŚCIE SUWAŁKI W RAMACH ZADANIA "OPRACOWANIE KOMPLETNEJ DOKUMENTACJI TECHNICZNEJ ZAGOSPODAROWANIA ZIELENI PARKOWEJ, USŁUG SPORTOWYCH, TERENÓW DRÓG PUBLICZNYCH ORAZ KOMUNIKACJI ROWEROWEJ UJĘTYCH W MIEJSCOWYM PLANIE ZAGOSPODAROWANIA TERENU OGRANICZONEGO ULICAMI T. KOŚCIUSZKI, A. MICKIEWICZA ORAZ RZEKĄ CZARNĄ HAŃCZĄ W SUWAŁKACH".
ETAP 8

adres inwestycji :

dz. nr 11311/2, 11311/1, 11019 obr. 06 w Suwałkach

rysunek / temat / treść :

Przekroje charakterystyczne

autor / projektant imię i nazwisko podpis :

mgr inż. Paweł Sawicki
upr. nr ZAP/0007/POOK/11
spec. konstrukcyjno-budowlana
do proj. bez ograniczeń

sprawdził

mgr inż. Łukasz Gontarz
upr. nr ZAP/0004/POOK/11
spec. konstrukcyjno-budowlana
do proj. bez ograniczeń

faza : branża : rys. nr :

PB HYDROTECHNIKA

skala : data:

1:50 MAJ 2016 3.0

PRAWA AUTORSKIE ZASTRZEŻONE

Przedmiotowy projekt / utwór architektoniczny jest chroniony prawem autorskim zgodnie z art.1 i następnymi Ustawy o Prawie Autorskim i Prawach Pokrewnych z dn. 4 lutego 1994 roku (DU nr 24 poz.83 z 23 lutego 1994 r.)