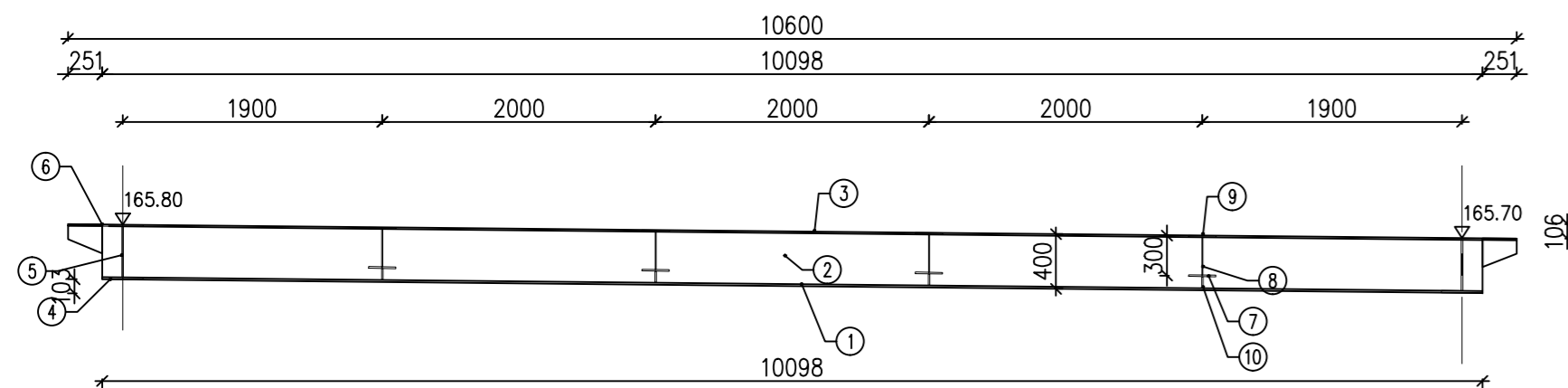


### Widok na belkę B1, B2, B3

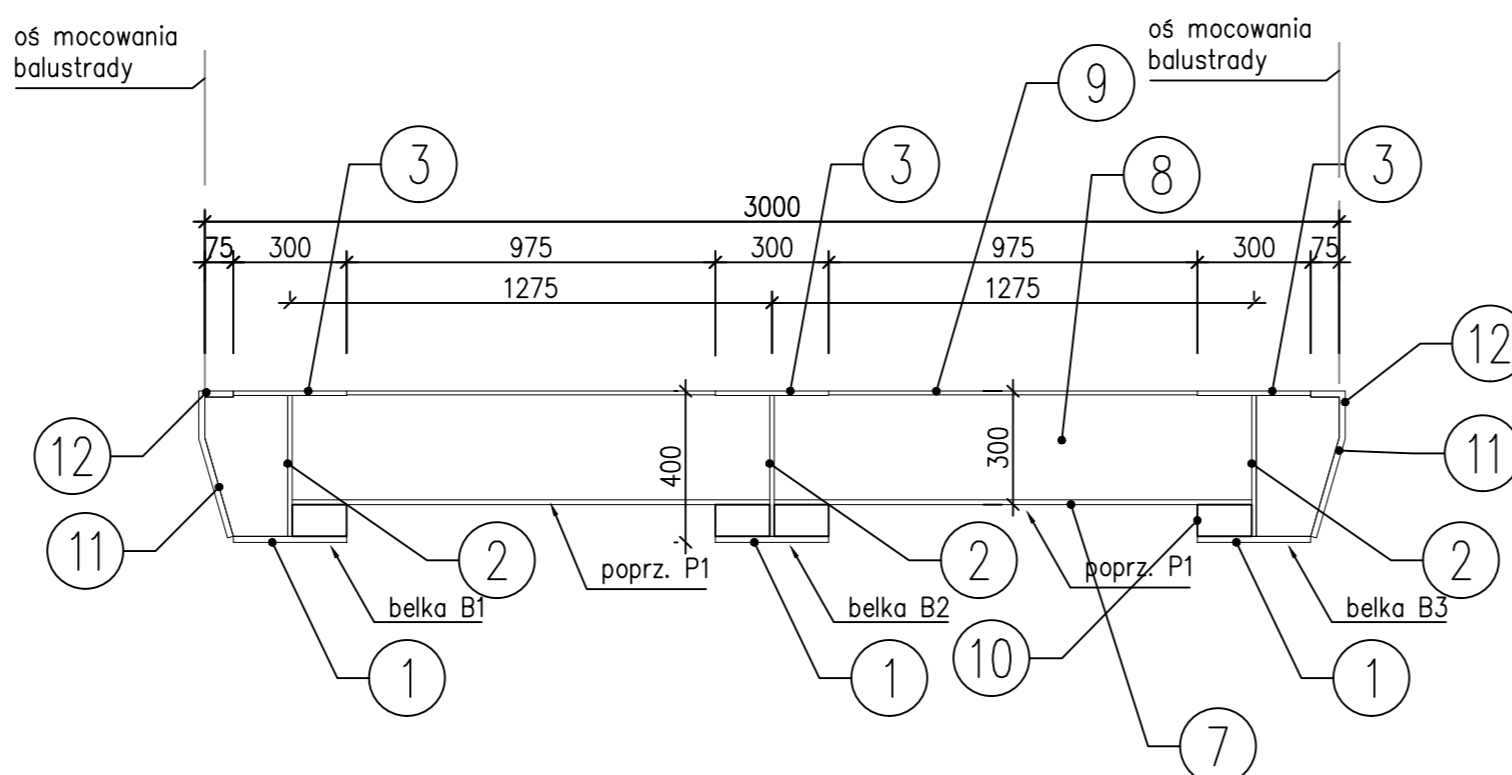
1:50



*****							
* ZEST. POZYCJI z dnia:-		REW.:		Strona:			
* ZLECENIE: -		GRUPA:					
* OBIEKT: M1		NUMER: 1					
*****							
Poz.	szt.	Profil	Gatunek	Długość (mm)	Pow. (m2)	Ciężar 1 szt.	Ciężar całk. (kg)
<b>belka B1, B2, B3</b>							
1	3	BL 16 * 300	S355J2+N	10600		399,41	1198
2	3	BL 12 * 372	S355J2+N	10600		371,45	1114
3	3	BL 12 * 300	S355J2+N	10600		299,56	899
<b>poprzecznicę podporową A i B</b>							
4	2	BL 16 * 300	S355J2+N	2550		96,08	192
5	2	BL 12 * 372	S355J2+N	2550		89,36	179
6	2	BL 12 * 300	S355J2+N	2550		72,06	144
<b>poprzecznicę przęsłowe P1+P4</b>							
7	3	BL 12 * 200	S355J2+N	2550		48,04	144
8	3	BL 8 * 278	S355J2+N	2550		44,52	134
9	3	BL 10 * 200	S355J2+N	2550		40,04	120
10	24	BL 10 * 84	S355J2+N	144		0,95	23
11	10	BL 10 * 380	S355J2+N	900		26,85	268
12	2	BL 16 * 700	S355J2+N	10600		931,95	1864
<b>Element podporowy C80</b>							
13	10	C 80 *	S355J2+N	10600		8,64	916
<b>Powierzchnia/Ciężar całkowity netto +3,6% na spawanie (m2/kg):</b>							<b>7460</b>

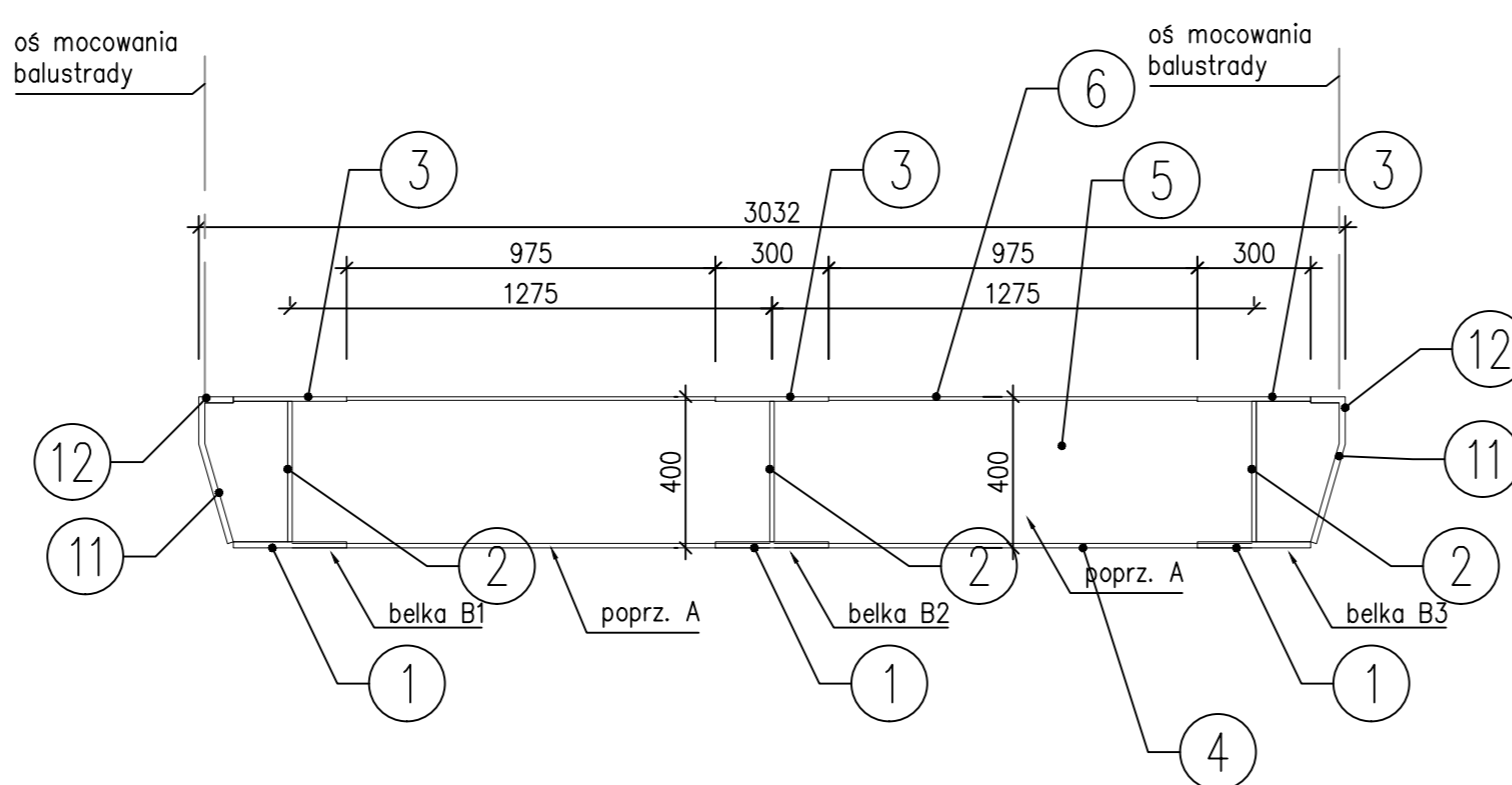
### Przekrój poprzeczny przez poprzecznice pośrednie

1:20



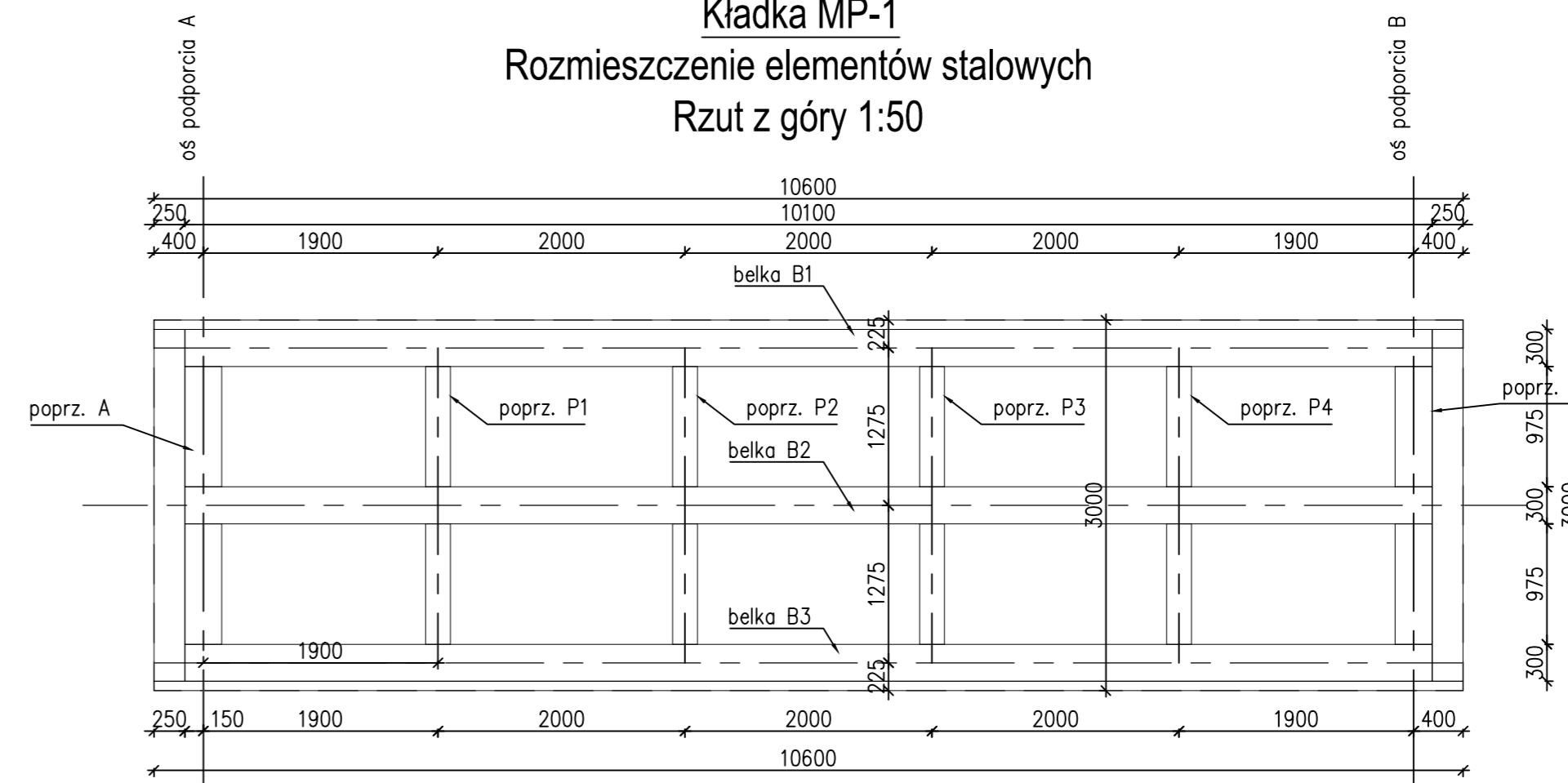
### Przekrój poprzeczny przez poprzecznice podporową

1:20



### Kładka MP-1 Rozmieszczenie elementów stalowych

Rzut z góry 1:50



#### UWAGA!

1. Elementy konstrukcyjne rusztu staowego (belek i poprzecznic) spawać spoiną czotową.
2. Zestawienie materiałów podano dla ciężaru netto.
3. W miejscu montażu słupków balustrady wykonać otwory montażowe (4Ø14 po śruby M12) lub przewidzieć spawanie balustrad na budowie.
4. Wykonawca w swoim zakresie zaadaptuje rozwiązanie montażu wybranego przez siebie systemu dylatacji oraz balustrad z okładziną z desek kompozytowych i ich montażu do konstrukcji stalowej.

**md** Biuro Architektoniczne

MD Polska Sp. z o.o. tel. (091) 81 82 664  
Kamieńska 113 fax. (091) 81 82 664  
71-043 Szczecin

Investor / adres: Miasto Suwałki, 16-400 Suwałki, ul. A. Mickiewicza 1

projekt / obiekt: PRZEBUDOWA, ROZBUDOWA I MODYFIKACJA ZE ZMIANĄ SPOSOBU UŻYTKOWANIA BUDYNKU UŻYTECZNOŚCI PUBLICZNEJ "STAREJ ŁAŃKI" ORAZ ZAGOSPODAROWANIE TERENÓW BALUSTRADY NAD RZEKĄ CZARNĄ HANICZĄ WRAZ Z NIEZBIEDNĄ INFRASTRUKTURĄ TECHNICZNĄ W SUWAŁKACH W RAMACH ZADANIA "OPRACOWANIE KOMPLETNEJ DOKUMENTACJI TECHNICZNEJ ZAGOSPODAROWANIA TERENÓW PARKOWEJ, USŁUG SPORTOWYCH, TERENÓW DRÓG PUBLICZNYCH ORAZ KOPANIEK ROWEROWYCH UJĘTYCH W MIEJSCOWYM PLANIE ZAGOSPODAROWANIA TERENU OGRANICZONEGO ILECAMI T. KOŚCIELSKI, A. MICKIEWICZA ORAZ RZEKĄ CZARNĄ HANICZĄ W SUWAŁKACH". ETAP 6

adres inwestycji: dz. nr 11416, 11389/13, 11391/2, 11417, 11418, 11420, 11421/3, 11422, 11424, 11425, 11526/1, 11426/2, 11426/3, 11311/2, 30781/3 obr. 06 w Suwałkach

rysownik / temat / treść: **Konstrukcja kładki MP1 Konstrukcja stalowa**

autor / projektant / data i nazwisko / podpis: mgr inż. Paweł Sawicki upr. nr ZAP/0007/POOK/11 spec. konstrukcyjno-budowlana do proj. bez ograniczeń

sprawdził / mgr inż. Łukasz Gontarz upr. nr ZAP/0004/POOK/11 spec. konstrukcyjno-budowlana do proj. bez ograniczeń

faza: PW KONSTRUKCYJNA rys. nr: 5.1  
skala: 1:50 data: MAJ 2016

PRAWA AUTORSKIE ZASTRZEŻONE  
Przedmiotowy projekt / obiekt architektoniczny jest chroniony prawem autorskim zgodnie z art.1 i następnymi Ustawy o Prawie Autorskim i Prawach Pokrewnych z dn. 4 lutego 1994 roku [ Dz.U. nr 24 poz.83 z 23 lutego 1994 r. ]