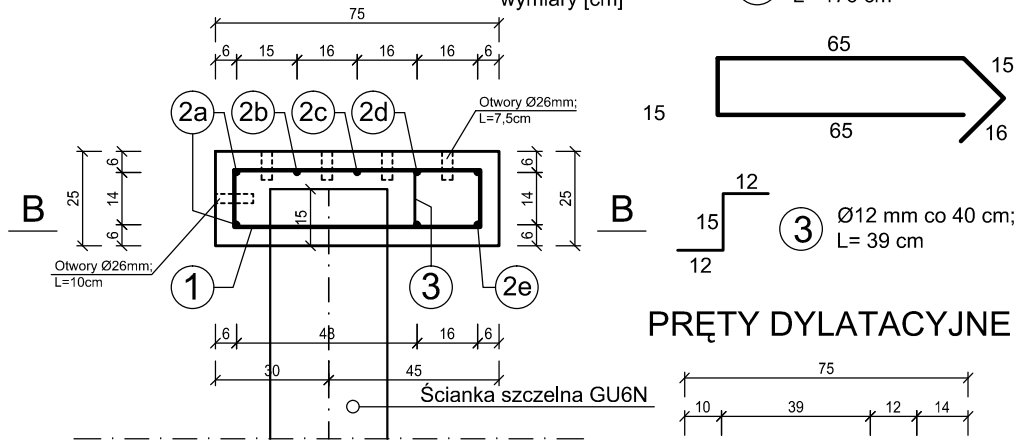


PRZEKRÓJ A-A

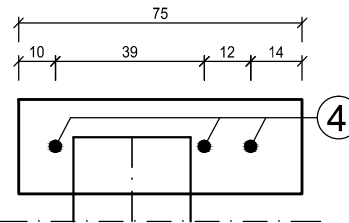
skala 1:20
wymiary [cm]

① Ø16 mm co 20 cm;
L= 176 cm



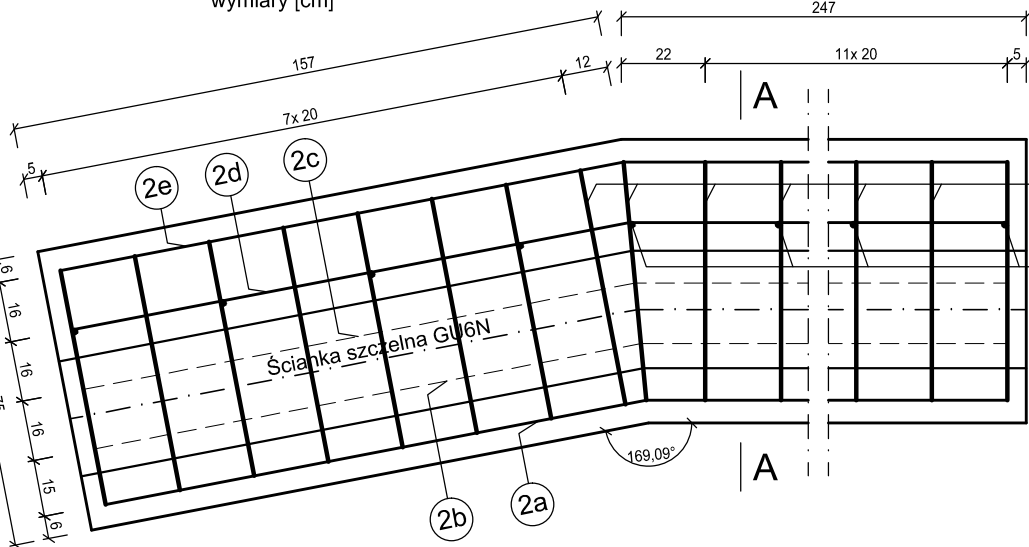
PRĘTY DYLATACYJNE

③ Ø12 mm co 40 cm;
L= 39 cm



PRZEKRÓJ B-B

skala 1:20
wymiary [cm]

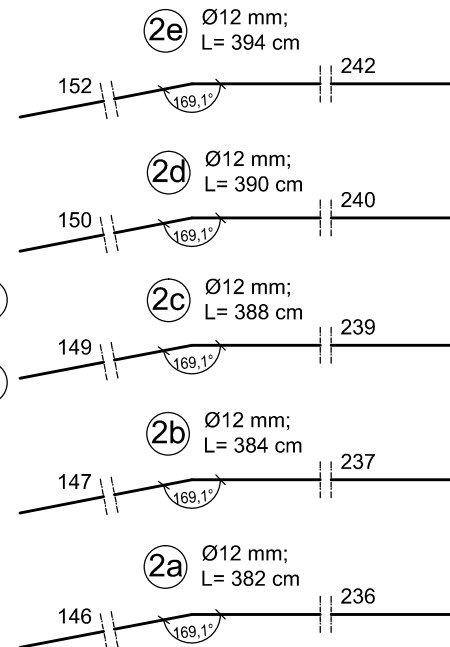


Zestawienie stali zbrojeniowej								
Nazwa elementu	Pręt	Ø [mm]	Długość pręta L[m]	Ilość sztuk	długość łączna [m]			
					Ø12	Ø16	Ø28	
Oczep nabrzeża sekcja nr 4	NR 1	16	1.76	21	-	37.0	-	
	NR 2a	12	3.82	2	7.6	-	-	
	NR 2b	12	3.84	1	3.8	-	-	
	NR 2c	12	3.88	1	3.9	-	-	
	NR 2d	12	3.90	2	7.8	-	-	
	NR 2e	12	3.94	2	7.9	-	-	
	NR 3	12	0.39	11	4.3	-	-	
	NR 4	28	0.60	3	-	-	1.8	
długość łączna					[m]	35,3	37,0	1,8
masa jednostkowa					[kg/m]	0,9	1,6	4,8
masa					[kg]	31,4	58,4	8,7
masa całkowita					[kg]	98,5		

BETON _{MIN} C25/30 (B30)
Stal: RB 500 SP

Masa i objętość betonu:

Objętość betonu [m ³]	0,76
Masa [t]	1,89
Pow. deskowania [m ²]	2,35



md Biuro Architektoniczne

MD Polska Sp. z o.o.
Kazimierska 1/13
71-043 Szczecin

tel. (091) 81 82 664
fax. (091) 81 82 664

inwestor / adres :

Miasto Suwałki, 16-400 Suwałki,
ul. A. Mickiewicza 1

projekt / obiekt :

PRZEBUDOWA, ROZBUDOWA I NADBUDOWA ZE ZMIANĄ SPOSOBU UŻYTKOWANIA BUDYNKU UŻYTECZNOŚCI PUBLICZNEJ "STAREJ ŁAŹNI" ORAZ ZAGOSPODAROWANIE TERENÓW BULWARU NAD RZEKĄ CZARNĄ HAŃCZĄ WRAZ Z NIEZBEDNĄ INFRASTRUKTURĄ TECHNICZNĄ W SUWAŁKACH W RAMACH ZADANIA "OPRACOWANIE KOMPLETNEJ DOKUMENTACJI TECHNICZNEJ ZAGOSPODAROWANIA ZIELENI PARKOWEJ, USŁUG SPORTOWYCH, TERENÓW DRÓG PUBLICZNYCH ORAZ KOMUNIKACJI ROWEROWEJ UJĘTYCH W MIEJSCOWYM PLANIE ZAGOSPODAROWANIA TERENU OGRANICZONEGO ULICAMI T. KOŚCIUSZKI, A. MICKIEWICZA ORAZ RZEKĄ CZARNĄ HAŃCZĄ W SUWAŁKACH".
ETAP 6

adres inwestycji :

dz. nr 11416, 11389/13, 11391/2, 11417, 11418, 11420,
11421/3, 11422, 11424, 11425, 11526/1, 11426/2,
11426/3, 11311/2, 30781/3 obr. 06 w Suwałkach

rysunek / temat / treść :

**Zbrojenie oczepu nabrzeża
Sekcja nr 4**

autor / projektant imię i nazwisko

mgr inż. Paweł Sawicki
upr. nr ZAP/0007/POOK/11
spec. konstrukcyjno-budowlana
do proj. bez ograniczeń

podpis :

sprawdził

mgr inż. Łukasz Gontarz
upr. nr ZAP/0004/POOK/11
spec. konstrukcyjno-budowlana
do proj. bez ograniczeń

faza :

PW

branża :

HYDROTECHNIKA

rys. nr. :

3.3.2

skala :

1:20

data :

MAJ 2016

PRAWA AUTORSKIE ZASTRZEŻONE

Przedmiotowy projekt / utwór architektoniczny jest chroniony prawem autorskim zgodnie z art.1 i następnymi Ustawy o Prawie Autorskim i Prawach Pokrewnych z dn. 4 lutego 1994 roku (DU nr 24 poz.83 z 23 lutego 1994 r.)