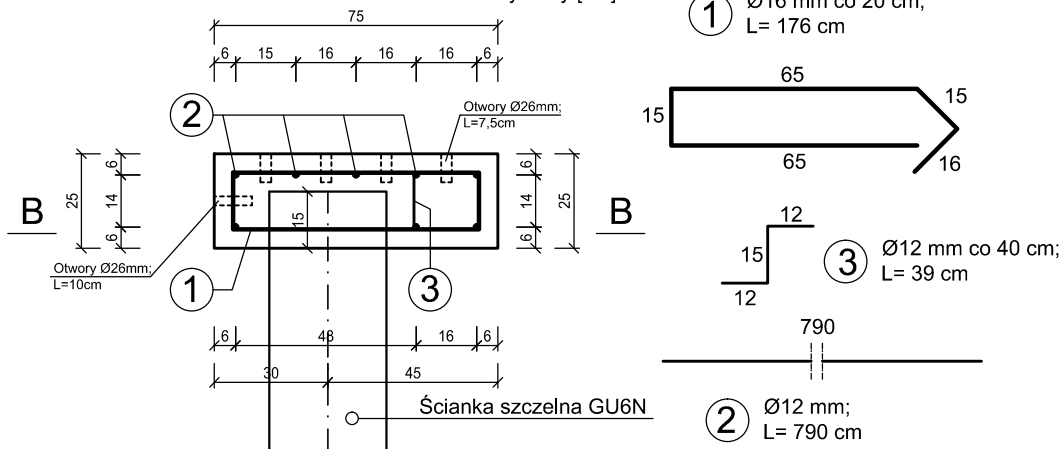


## PRZEKRÓJ A-A

skala 1:20

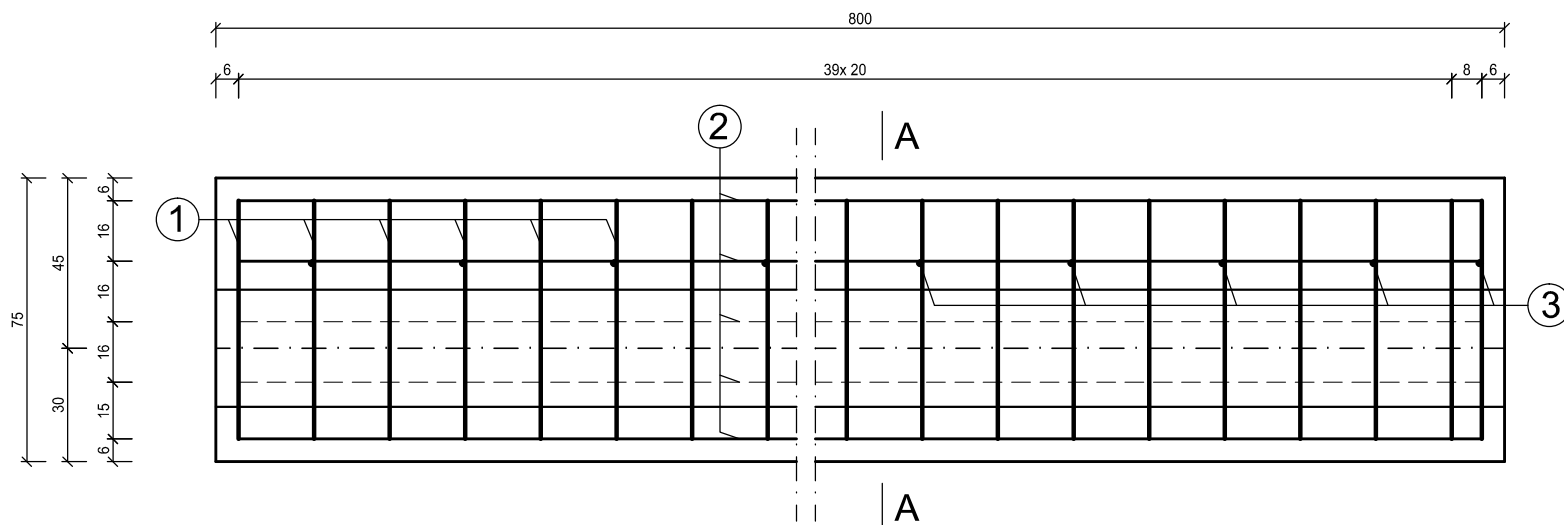
wymiary [cm]



## PRZEKRÓJ B-B

skala 1:20

wymiary [cm]



### Zestawienie stali zbrojeniowej

Nazwa elementu	Pręt	Ø [mm]	Długość pręta L[m]	Ilość sztuk	długość łączna [m]			
					Ø12	Ø16	Ø28	
Oczep nabrzeża sekcja typowa	NR.1	16	1.76	41	-	72.2	-	
	NR.2	12	7.90	8	63.2	-	-	
	NR.3	12	0.39	21	8.2	-	-	
	NR.4	28	0.60	3	-	-	1.8	
długość łączna:					[m]	71.4	72.2	1.8
masa jednostkowa:					[kg/m]	0.9	1.6	4.8
masa:					[kg]	63.5	114.0	8.7
masa całkowita:					[kg]	186.2		

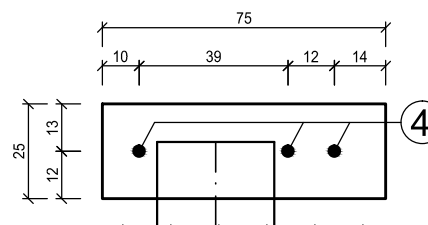
BETON MIN C25/30 (B30)

Stal: RB 500 SP

### Masa i objętość betonu:

Objętość betonu [m <sup>3</sup> ]	1,50
Masa [t]	3,75
Pow. deskowania [m <sup>2</sup> ]	4,38

### PRĘTY DYLATACYJNE



**md** Biuro Architektoniczne

MD Polska Sp. z o.o.  
Kazimierska 1/13  
71-043 Szczecin

tel. (091) 81 82 664  
fax. (091) 81 82 664

inwestor / adres :

Miasto Suwałki, 16-400 Suwałki,  
ul. A. Mickiewicza 1

projekt / obiekt :

PRZEBUDOWA, ROZBUDOWA I NADBUDOWA ZE ZMIANĄ SPOSOBU UŻYTKOWANIA BUDYNKU UŻYTECZNOŚCI PUBLICZNEJ "STAREJ ŁAŹNI" ORAZ ZAGOSPODAROWANIE TERENÓW BULWARU NAD RZEKĄ CZARNĄ HAŃCZĄ WRAZ Z NIEZBEDNĄ INFRASTRUKTURĄ TECHNICZNĄ W SUWAŁKACH W RAMACH ZADANIA "OPRACOWANIE KOMPLETNEJ DOKUMENTACJI TECHNICZNEJ ZAGOSPODAROWANIA ZIELENI PARKOWEJ, USŁUG SPORTOWYCH, TERENÓW DRÓG PUBLICZNYCH ORAZ KOMUNIKACJI ROWEROWEJ UJĘTYCH W MIEJSCOWYM PLANIE ZAGOSPODAROWANIA TERENU OGRANICZONEGO ULICAMI T. KOŚCIUSZKI, A. MICKIEWICZA ORAZ RZEKĄ CZARNĄ HAŃCZĄ W SUWAŁKACH".  
ETAP 6

adres inwestycji :

dz. nr 11416, 11389/13, 11391/2, 11417, 11418, 11420, 11421/3, 11422, 11424, 11425, 11526/1, 11426/2, 11426/3, 11311/2, 30781/3 obr. 06 w Suwałkach

rysunek / temat / treść :

**Zbrojenie oczepu nabrzeża**  
**Sekcje nr 1+3, 5+6, 8**

autor / projektant imię i nazwisko podpis :

mgr inż. Paweł Sawicki  
upr. nr ZAP/0007/P00K/11  
spec. konstrukcyjno-budowlana  
do proj. bez ograniczeń

sprawił

mgr inż. Łukasz Gontarz  
upr. nr ZAP/0004/P00K/11  
spec. konstrukcyjno-budowlana  
do proj. bez ograniczeń

faza :

PW

branża :

HYDROTECHNIKA

rys. nr. :

3.3.1

skala :

1:20

data :

MAJ 2016

### PRAWA AUTORSKIE ZASTRZEŻONE

Przedmiotowy projekt / utwór architektoniczny jest chroniony prawem autorskim zgodnie z art.1 i następnymi Ustawy o Prawie Autorskim i Prawach Pokrewnych z dn. 4 lutego 1994 roku ( DU nr 24 poz.83 z 23 lutego 1994 r. )