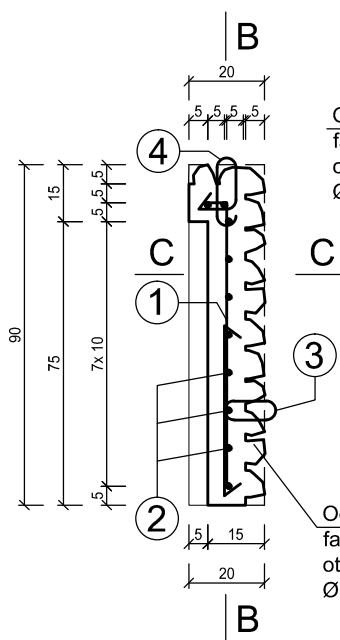


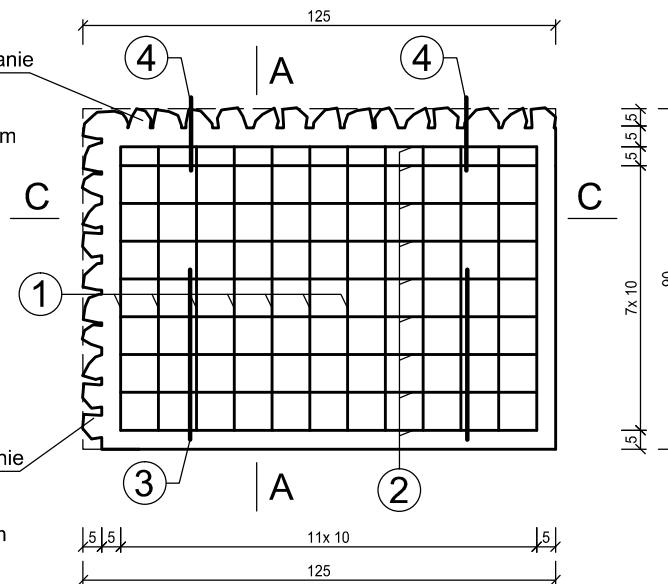
PRZEKRÓJ A-A

skala 1:20
wymiary [cm]



PRZEKRÓJ B-B

skala 1:20
wymiary [cm]



Wykonać 22 szt.



MD Polska Sp. z o.o.
Kazimierska 1/13
71-043 Szczecin
tel. (091) 81 82 664
fax. (091) 81 82 664

inwestor / adres :
Miasto Suwałki, 16-400 Suwałki,
ul. A. Mickiewicza 1

projekt / obiekt :
PRZEBUDOWA, ROZBUDOWA I NADBUDOWA ZE ZMIANĄ SPOSOBU UŻYTKOWANIA
BUDYNKU UŻYTECZNOŚCI PUBLICZNEJ "STAREJ ŁAŹNI" ORAZ ZAGOSPODAROWANIE
TERENÓW BULWARU NAD RZEKĄ CZARNĄ HAŃCZĄ WRAZ Z NIEZBEDNĄ
INFRASTRUKTURĄ TECHNICZNĄ W SUWAŁKACH W RAMACH ZADANIA
"OPRACOWANIE KOMPLETNEJ DOKUMENTACJI TECHNICZNEJ ZAGOSPODAROWANIA
ZIELENI PARKOWEJ, USŁUG SPORTOWYCH, TERENÓW DRÓG PUBLICZNYCH ORAZ
KOMUNIKACJI ROWEROWEJ UJĘTYCH W MIEJSCOWYM PLANIE
ZAGOSPODAROWANIA TERENU OGRANICZONEGO ULICAMI T. KOŚCIUSZKI, A.
MICKIEWICZA ORAZ RZEKĄ CZARNĄ HAŃCZĄ W SUWAŁKACH".
ETAP 6

adres inwestycji :
dz. nr 11416, 11389/13, 11391/2, 11417, 11418, 11420,
11421/3, 11422, 11424, 11425, 11526/1, 11426/2,
11426/3, 11311/2, 30781/3 obr. 06 w Suwałkach

rysunek / temat / treść :
**Przeplawka
Zbrojenie prefabrykatu nr 5**

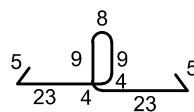
autor / projektant imię i nazwisko podpis :
mgr inż. Paweł Sawicki
upr. nr ZAP/0007/POOK/11
spec. konstrukcyjno-budowlana
do proj. bez ograniczeń

sprawił
mgr inż. Łukasz Gontarz
upr. nr ZAP/0004/POOK/11
spec. konstrukcyjno-budowlana
do proj. bez ograniczeń

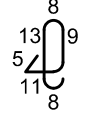
faza : **PW** branża : **HYDROTECHNIKA** rys. nr. :
skala : **1:20** data : **MAJ 2016** **2.4.5**

PRAWA AUTORSKIE ZASTRZEŻONE
Przedmiotowy projekt / utwór architektoniczny jest chroniony prawem autorskim
zgodnie z art.1 i następnymi Ustawy o Prawie Autorskim i Prawach Pokrewnych
z dn. 4 lutego 1994 roku (DU nr 24 poz.83 z 23 lutego 1994 r.)

③ Ø8 mm
L= 90 cm

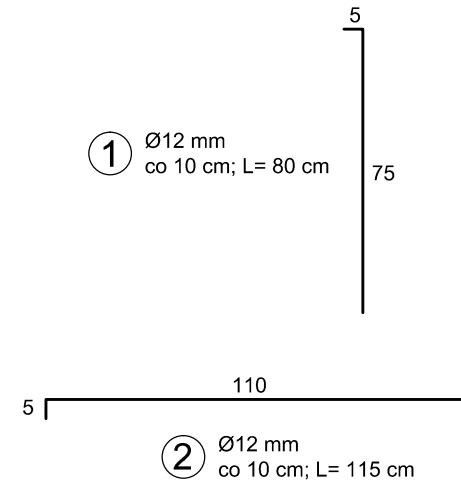
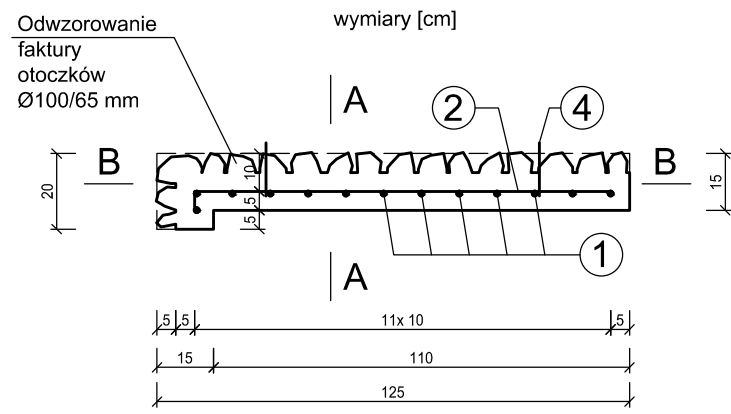


④ Ø8 mm
L= 54 cm



PRZEKRÓJ C-C

skala 1:20
wymiary [cm]



Zestawienie stali zbrojeniowej						
Nazwa elementu	Pręt	Ø [mm]	Długość pręta L[m]	Ilość sztuk	długość łączna [m]	
Prefabrykat nr 5	NR.1	12	0,80	12	-	9,6
	NR.2	12	1,15	10	-	11,5
	NR.3	8	0,90	2	1,8	-
	NR.4	8	0,54	2	1,1	-
			długość łączna:	[m]	2,88	21,10
			masa jednostkowa:	[kg/m]	0,40	0,89
			masa:	[kg]	1,15	18,78
			masa całkowita:	[kg]		19,9

BETON MIN C25/30 (B30)
Stal: RB 500 SP

Masa i objętość betonu:	
Objętość betonu [m³]	0,18
Masa [t]	0,45