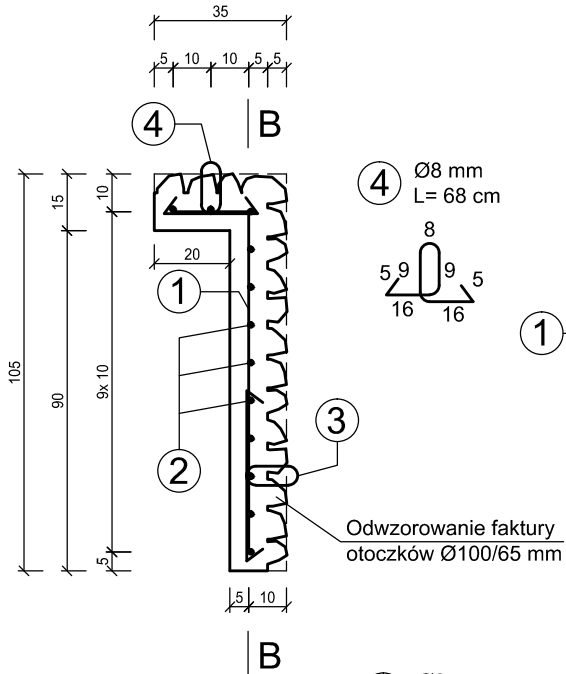


PRZEKRÓJ A-A

skala 1:20
wymiary [cm]

PRZEKRÓJ B-B

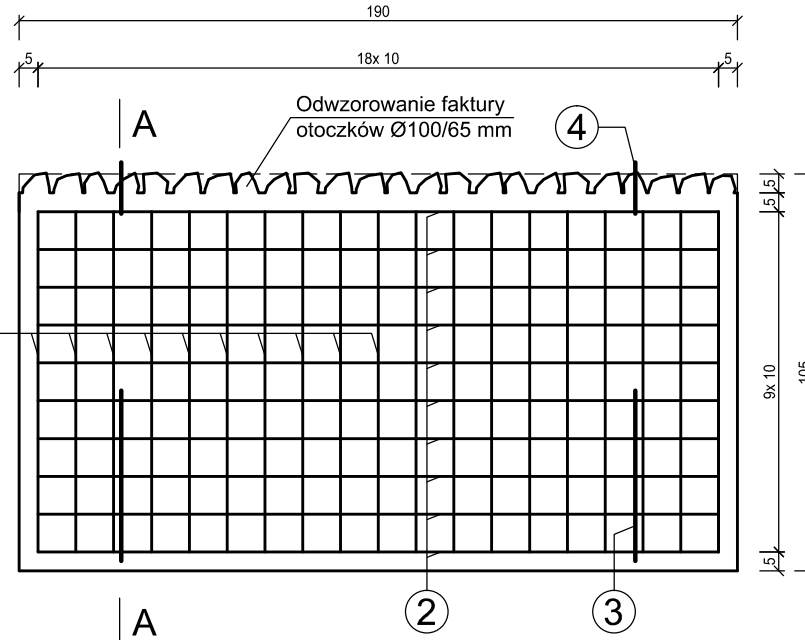
skala 1:20
wymiary [cm]



④ Ø8 mm
L = 68 cm

③ Ø8 mm
L = 90 cm

① Ø12 mm
co 10 cm; L = 110 cm



② Ø12 mm
co 10 cm; L = 180 cm

Zestawienie stali zbrojeniowej						
Nazwa elementu	Pręt	Ø [mm]	Długość pręta L[m]	Ilość sztuk	długość łączna [m]	
					Ø8	Ø12
Prefabrykat nr 2	NR 1	12	1.10	19	-	20.9
	NR 2	12	1.80	12	-	21.6
	NR 3	8	0.90	2	1.8	-
	NR 4	8	0.68	2	1.4	-
długość łączna:				[m]	3.16	42.50
masa jednostkowa				[kg/m]	0.40	0.89
masa:				[kg]	1.26	37.83
masa całkowita:				[kg]	39,1	

BETON MN C25/30 (B30)
Stal: RB 500 SP

Masa i objętość betonu:	
Objętość betonu [m ³]	0,36
Masa [t]	0,89

Wykonać 20 szt.



MD Polska Sp. z o.o.
Kazimierska 1/13
71-043 Szczecin

tel. (091) 81 82 664
fax. (091) 81 82 664

inwestor / adres :
Miasto Suwałki, 16-400 Suwałki,
ul. A. Mickiewicza 1

projekt / obiekt :
PRZEBUDOWA, ROZBUDOWA I NADBUDOWA ZE ZMIANĄ SPOSOBU UŻYTKOWANIA BUDYNKU UŻYTECZNOŚCI PUBLICZNEJ "STAREJ ŁAŹNI" ORAZ ZAGOSPODAROWANIE TERENÓW BULWARU NAD RZEKĄ CZARNĄ HAŃCZĄ WRAZ Z NIEZBEDNĄ INFRASTRUKTURĄ TECHNICZNĄ W SUWAŁKACH W RAMACH ZADANIA "OPRACOWANIE KOMPLETNEJ DOKUMENTACJI TECHNICZNEJ ZAGOSPODAROWANIA ZIELENI PARKOWEJ, USŁUG SPORTOWYCH, TERENÓW DRÓG PUBLICZNYCH ORAZ KOMUNIKACJI ROWEROWEJ UJĘTYCH W MIEJSCOWYM PLANIE ZAGOSPODAROWANIA TERENU OGRANICZONEGO ULICAMI T. KOŚCISZKI, A. MICKIEWICZA ORAZ RZEKĄ CZARNĄ HAŃCZĄ W SUWAŁKACH".
ETAP 6

adres inwestycji :
dz. nr 11416, 11389/13, 11391/2, 11417, 11418, 11420, 11421/3, 11422, 11424, 11425, 11526/1, 11426/2, 11426/3, 11311/2, 30781/3 obr. 06 w Suwałkach

rysunek / temat / treść :
**Przeplawka
Zbrojenie prefabrykatu nr 2**

autor / projektant imię i nazwisko podpis :
mgr inż. Paweł Sawicki
upr. nr ZAP/0007/POOK/11
spec. konstrukcyjno-budowlana
do proj. bez ograniczeń

sprawdził
mgr inż. Łukasz Gontarz
upr. nr ZAP/0004/POOK/11
spec. konstrukcyjno-budowlana
do proj. bez ograniczeń

faza : **PW** branża : **HYDROTECHNIKA** rys. nr. :
skala : data :

1:20 MAJ 2016 **2.4.2**

PRAWA AUTORSKIE ZASTRZEŻONE
Przedmiotowy projekt / utwór architektoniczny jest chroniony prawem autorskim zgodnie z art.1 i następnymi Ustawy o Prawie Autorskim i Prawach Pokrewnych z dn. 4 lutego 1994 roku (DU nr 24 poz.83 z 23 lutego 1994 r.)