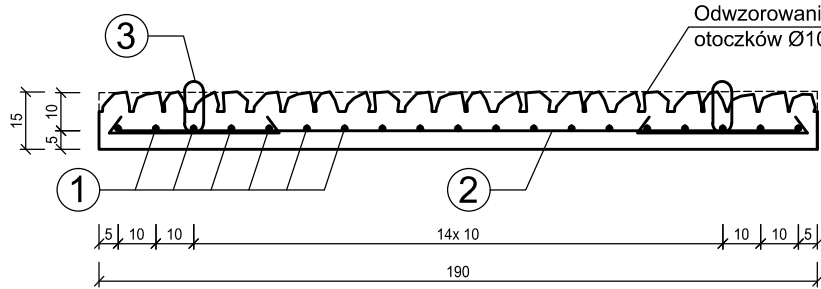
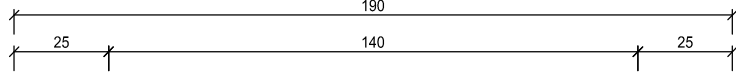


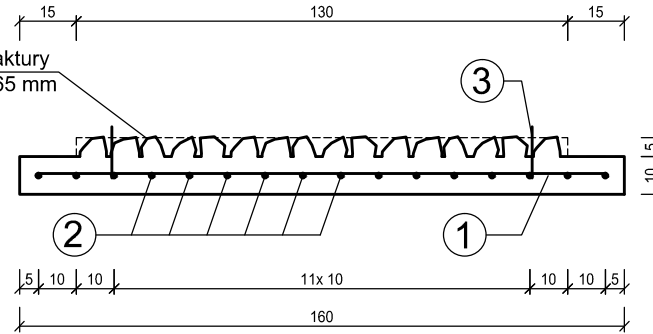
PRZEKRÓJ A-A



② Ø12 mm
co 10 cm; L= 180 cm

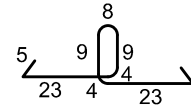


PRZEKRÓJ B-B

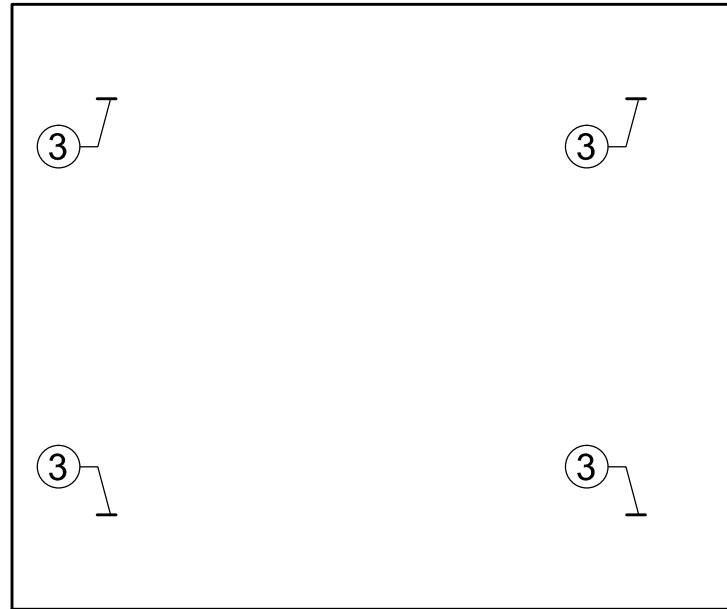


① Ø12 mm
co 10 cm; L= 150 cm

③ Ø8 mm
L= 90 cm



A



B

Zestawienie stali zbrojeniowej

Nazwa elementu	Pręt	Ø [mm]	Długość pręta L[m]	Ilość sztuk	długość łączna [m]	
					Ø8	Ø12
Prefabrykat płyty dennej	NR.1	12	1,50	19	-	28,5
	NR.2	12	1,80	16	-	28,8
	NR.3	8	0,90	4	3,6	-
długość łączna:					[m]	3,60 57,30
masa jednostkowa:					[kg/m]	0,40 0,89
masa:					[kg]	1,44 51,00
masa całkowita:					[kg]	52,4

BETON _{MIN} C25/30 (B30)

Stal: RB 500 SP

Masa i objętość betonu:

Objętość betonu [m ³]	0,50
Masa [t]	1,26

Wykonać 10 szt.

md Biuro Architektoniczne

MD Polska Sp. z o.o.
Kazimierska 1/13
71-043 Szczecin

tel. (091) 81 82 664
fax. (091) 81 82 664

inwestor / adres :

Miasto Suwałki, 16-400 Suwałki,
ul. A. Mickiewicza 1

projekt / obiekt :

PRZEBUDOWA, ROZBUDOWA I NADBUDOWA ZE ZMIANĄ SPOSOBU UŻYTKOWANIA BUDYNKU UŻYTECZNOŚCI PUBLICZNEJ "STAREJ ŁAŃNI" ORAZ ZAGOSPODAROWANIE TERENÓW BULWARU NAD RZEKĄ CZARNĄ HAŃCZĄ WRAZ Z NIEZBEDNĄ INFRASTRUKTURĄ TECHNICZNĄ W SUWAŁKACH W RAMACH ZADANIA "OPRACOWANIE KOMPLETNEJ DOKUMENTACJI TECHNICZNEJ ZAGOSPODAROWANIA ZIELENI PARKOWEJ, USŁUG SPORTOWYCH, TERENÓW DRÓG PUBLICZNYCH ORAZ KOMUNIKACJI ROWEROWEJ UJĘTYCH W MIEJSCOWYM PLANIE ZAGOSPODAROWANIA TERENU OGRANICZONEGO ULICAMI T. KOŚCIUSZKI, A. MICKIEWICZA ORAZ RZEKĄ CZARNĄ HAŃCZĄ W SUWAŁKACH".
ETAP 6

adres inwestycji :

dz. nr 11416, 11389/13, 11391/2, 11417, 11418, 11420, 11421/3, 11422, 11424, 11425, 11526/1, 11426/2, 11426/3, 11311/2, 30781/3 obr. 06 w Suwałkach

rysunek / temat / treść :

**Przeplawka
Zbrojenie prefabrykatu nr 1**

autor / projektant imię i nazwisko

podpis :

mgr inż. Paweł Sawicki
upr. nr ZAP/0007/POOK/11
spec. konstrukcyjno-budowlana
do proj. bez ograniczeń

sprawił

mgr inż. Łukasz Gontarz
upr. nr ZAP/0004/POOK/11
spec. konstrukcyjno-budowlana
do proj. bez ograniczeń

faza :

PW

branża :

HYDROTECHNIKA

rys. nr. :

2.4.1

skala :

1:20

data :

MAJ 2016

PRAWA AUTORSKIE ZASTRZEŻONE

Przedmiotowy projekt / utwór architektoniczny jest chroniony prawem autorskim zgodnie z art.1 i następnymi Ustawy o Prawie Autorskim i Prawach Pokrewnych z dn. 4 lutego 1994 roku (DU nr 24 poz.83 z 23 lutego 1994 r.)