



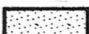
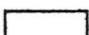
**UWAGA:**

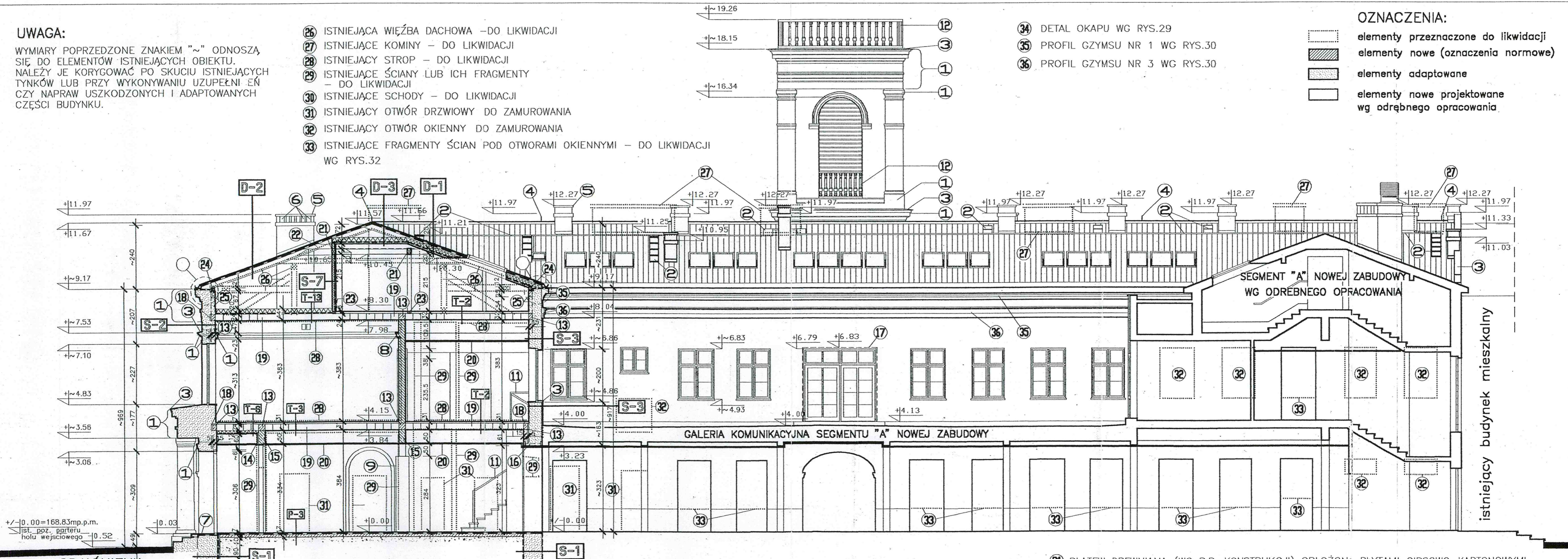
WYMIARY POPRZEDZONE ZNAKIEM "~" ODNOSZĄ SIĘ DO ELEMENTÓW ISTNIEJĄCYCH OBIEKTU. NALEŻY JE KORYGOWAĆ PO SKUCIU ISTNIEJĄCYCH TYNKÓW LUB PRZY WYKONYWANIU UZUPEŁNIENI EN CZY NAPRAW USZKODZONYCH I ADAPTOWANYCH CZĘŚCI BUDYNKU.

- 26 ISTNIEJĄCA WIĘŻBA DACHOWA – DO LIKWIDACJI
- 27 ISTNIEJĄCE KOMINY – DO LIKWIDACJI
- 28 ISTNIEJĄCY STROP – DO LIKWIDACJI
- 29 ISTNIEJĄCE ŚCIANY LUB ICH FRAGMENTY – DO LIKWIDACJI
- 30 ISTNIEJĄCE SCHODY – DO LIKWIDACJI
- 31 ISTNIEJĄCY OTWÓR DRZWIOWY DO ZAMUROWANIA
- 32 ISTNIEJĄCY OTWÓR OKIENNY DO ZAMUROWANIA
- 33 ISTNIEJĄCE FRAGMENTY ŚCIAN POD OTWORAMI OKIENNYMI – DO LIKWIDACJI WG RYS.32

- 34 DETAL OKAPU WG RYS.29
- 35 PROFIL GZYMSU NR 1 WG RYS.30
- 36 PROFIL GZYMSU NR 3 WG RYS.30

**OZNACZENIA:**

-  elementy przeznaczone do likwidacji
-  elementy nowe (oznaczenia normowe)
-  elementy adaptowane
-  elementy nowe projektowane wg odrębnego opracowania



**OBJAŚNIENIA:**

- 1 PROFIL WG INWENTARYZACJI ARCH.-KONSERWATORSKIEJ (DETALE ARCH.) – TII NR PROJ. 234-KKP-PI-A+K OPRACOWANEJ PRZEZ PP PRACOWNIE KONSERWACJI ZABYTKÓW ODDZIAŁ BIAŁYSTOK –1987 ROK
- 2 ŁAWA KOMINIARSKA (szer.35cm) Z DESEK Z DREWNA IMPREGNOWANEGO 12x3.8cm W RAMKACH Z KĄTOWNIKÓW STALOWYCH L40x40/4
- 3 OBRÓBKA BLACHARSKA
- 4 HAK KOMINIARSKI Z PRĘTA STALOWEGO Ø18mm
- 5 CZAPY BETONOWE GR.6.0CM Z WYPROFILOWANYMI NA ZEWNĄTRZ SPADKAMI 2% ZBROJONE SIATKĄ (O OCZKACH 10x10cm) Z PRETÓW STALOWYCH Ø6
- 6 OTWORY WENTYLACYJNE ZABEZPIECZONE SIATKĄ STALOWĄ OCYNKOWANĄ O WYMIARACH OCZEK 2.0x2.0cm W RAMKACH Z KĄTOWNIKÓW STAL. L20x20/3
- 7 PAPA ASFALTOWA PODKŁADOWA NA LEPIKU NA GORĄCO
- 8 GZYMS DO ODTWORZENIA
- 9 PROJEKTOWANY SKUP ŻELBETOWY

- 10 SCHODY ŻELBETOWE PŁYTOWE WG P.R. KONSTRUKCJI
- 11 BALUSTRADA B-3 WG RYSUNKÓW 19,21,23,24 i 25
- 12 ISTNIEJĄCA BALUSTRADA DO ADAPTACJI
- 13 WIENIEC ŻELBETOWY WG P.R. KONSTRUKCJI
- 14 OCIEPLENIE (6cm) METODĄ "LEKKĄ MOKRĄ" (WG CZĘŚCI OPISOWEJ PROJEKTU)
- 15 PROJ. PODCIĄG ŻELBETOWY
- 16 PROJ. NADPROŻE Z KSZTAŁTOWNILÓW STAL. (W ISTN. ŚCIANIE) WG P.R. KONSTRUKCJI
- 17 PROJ. OTWÓR DRZWI TARASOWYCH DO WYKUCIA PO WYKONANIU NADPROŻA Z KSZTAŁTOWNIKÓW STALOWYCH (WG P.R. KONSTRUKCJI)
- 18 DOCIEPLENIE WIENCA STROPU – STYROPIAN M-20 (5cm)
- 19 STROP GESTOŻEBROWY WG P.R. KONSTRUKCJI
- 20 STROP PODWIESZONY WG CZĘŚCI OPISOWEJ PROJEKTU

- 21 PŁATEW DREWNIANA (WG P.R. KONSTRUKCJI) OBŁOŻONA PŁYTAMI GIPSOWO-KARTONOWYMI (O PODWYŻSZONEJ ODPORNOŚCI OGNIOWEJ) GKF-1.5cm
- 22 JĘTKA (8x20cm) WG P.R. KONSTRUKCJI
- 23 PODWALINA DREWNIANA (12x8cm)
- 24 MURŁATA (12x12cm)
- 25 WIENIEC ŻELBETOWY (15x25cm) ZE SŁUPKAMI ŻELBETOWYMI (15x25cm) ŚCIANKI KOLANKOWEJ W ROZSTAWIE PODANYM NA RZUCIE PODDASZA ORAZ WG P.R. KONSTRUKCJI

**URZĄD MIEJSKI**  
w Suwałkach  
WYDZIAŁ ARCHITEKTURY  
I GOSPODARKI PRZESTRZENNEJ



mgr inż. arch.  
Jarosław Łankowski

mgr inż. arch.  
Sławomir Paszkowski  
nr upr. SUW-98/85

MODERNIZACJA ISTNIEJĄCEJ ZABUDOWY  
URZĘDU MIEJSKIEGO W SUWAŁKACH  
PRZEKROJ B-B  
ELEWACJA ZACHODNIA  
PROJEKT CHRONIONY USTAWĄ O PRAWIE AUTORSKIM

1:100  
8