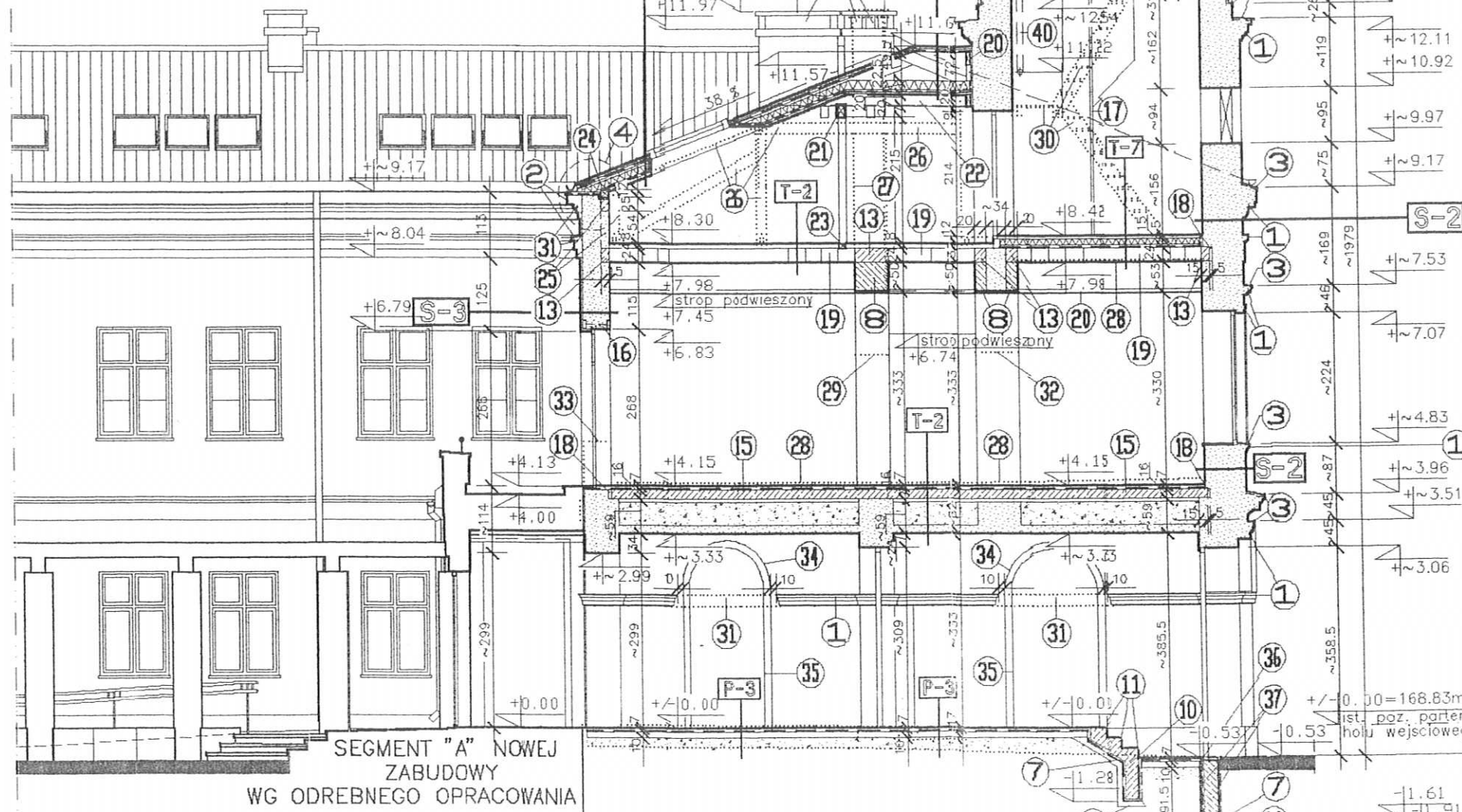


## OBJAŚNIENIA:

- 1 PROFIL WG INWENTARYZACJI ARCH.-KONSERWATORSKIEJ (DETALE ARCH.) - TII NR PROJ. 234-KKP-PI-A+K OPRACOWANEJ PRZEZ PP PRACOWNIE KONSERWACJI ZABYTKOW ODDZIAŁ BIAŁYSTOK -1987 ROK
- 2 PROFIL GZYMSU WG RYS.30
- 3 OBRÓBKA BLACHARSKA
- 4 DETAL OKAPU WG RYS.29
- 5 CZAPY BETONOWE GR.6.0CM Z WYPROFILOWANYMI NA ZEWNĄTRZ SPADKAMI 2% ZBROJONE SIATKĄ (O OCZKACH 10x10cm) Z PRETOW STALOWYCH  $\varnothing 6$
- 6 OTWORY WENTYLACYJNE ZABEZPIECZONE SIATKĄ STALOWĄ OCYNKOWANĄ O WYMIARACH OCZEK 2.0x2.0cm W RAMKACH Z KATOWNIKOW STAL.  $\perp 20x20/3$
- 7 PAPA ASFALTOWA PODKŁADOWA NA LEPIKU NA GORĄCO
- 8 PODCIĄG ŻELBETOWY WG P.R. KONSTRUKCJI



SEGMENT "A" NOWEJ ZABUDOWY WG ODREBNEGO OPRACOWANIA

- 9 WYŁĄZ WG RYS.27
- 10 SCHODY BETONOWE NA GRUNCIE WG P.R. KONSTRUKCJI
- 11 KĄTOWNIK MOSIĘŻNY  $\perp 50x50/6$
- 12 CHUDY BETON (5-10cm)
- 13 WIENIEC ŻELBETOWY WG P.R. KONSTRUKCJI
- 14 ŁAWA ŻELBETOWA WG P.R. KONSTRUKCJI
- 15 PŁYTA ŻELBETOWA WG P.R. KONSTRUKCJI
- 16 PROJ. NADPROŻE Z KSZTAŁTOWNIKÓW STAL. (W ISTN. ŚCIANIE) WG P.R. KONSTRUKCJI
- 17 DRABINA WG RYS.28
- 18 DOCIEPLENIE WIEŃCA STROPU - STYROPIAN M-20 -(5cm)
- 19 STROP GĘSTOŻEBROWY WG P.R. KONSTRUKCJI
- 20 KROKIEW (8x20cm) WG P.R. KONSTRUKCJI
- 21 PŁATEW DREW. (WG P.R. KONSTRUKCJI) OBŁOŻONA PŁYTAMI GIPS.-KARTON. (O PODWYŻSZONEJ ODPORNOŚCI OGNIOWEJ) GKF-1.5cm
- 22 JEŃKA (8x20cm) WG P.R. KONSTRUKCJI (OBŁOŻONA J.W.)
- 23 PODWALINA DREWNIANA (12x8cm)

## OZNACZENIA:

- elementy przeznaczone do likwidacji
- elementy nowe (oznaczenia normowe)
- elementy adaptowane
- elementy nowe projektowane wg odrębnego opracowania

- 24 MURŁATA (12x12cm)
- 25 WIENIEC ŻELBETOWY (15x25cm) ZE SŁUPKAMI ŻELBETOWYMI (15x25cm) ŚCIANKI KOLANKOWEJ W ROZSTAWIE PODANYM NA RZUCIE PODDASZA ORAZ WG P.R. KONSTRUKCJI
- 26 ISTNIEJĄCA WIĘZBA DACHOWA -DO LIKWIDACJI
- 27 ISTNIEJĄCE KOMINY - DO LIKWIDACJI
- 28 ISTNIEJĄCY STROP - DO LIKWIDACJI
- 29 ISTNIEJĄCA ŚCIANA - DO LIKWIDACJI
- 30 ISTNIEJĄCE SCHODY I PODESTY - DO LIKWIDACJI
- 31 ISTNIEJĄCY GZYMS - DO LIKWIDACJI
- 32 ŚCIANA DO LIKWIDACJI PO WYKONANIU PODCIĄGU ŻELBETOWEGO WG P.R. KONSTRUKCJI
- 33 ISTNIEJĄCE FRAGMENTY ŚCIAN POD OTWORAMI OKIENNYMI - DO LIKWIDACJI
- 34 PROJEKTOWANE OTWORY W ŚCIANACH POD ISTN. LUNETAMI SKLEPIENIA BRAMY
- 35 OPASKA (gr.12cm) Z CEGŁY CERAM. PEŁNEJ NA ZAPRAWIE CEM.-WAPIENNEJ
- 36 STYROPIAN M-30 (gr.5cm)
- 37 PODWÓJNA POWŁOKA LEPIKU ASFALT. NA GORĄCO
- 38 WPUST KANALIZACJI DESZCZOWEJ ŻEL.  $\varnothing 100$ mm
- 39 RURA SPUSTOWA KAN. DESZCZ. PCV  $\varnothing 100$ mm
- 40 OTWÓR ( $\varnothing 15$ cm) W POŁUDNIOWEJ ŚCIANIE WIEŻY - PRZEJŚCIE KANALIZACJI DESZCZOWEJ
- 41 OTWÓR W STROPIE ( $\varnothing 15$ cm) - PRZEJŚCIE KANALIZACJI DESZCZOWEJ

## UWAGA:

WYMIARY POPRZEDZONE ZNAKIEM "~" ODNOSZĄ SIĘ DO ELEMENTÓW ISTNIEJĄCYCH OBIEKTU. NALEŻY JE KORYGOWAĆ PO SKUCIU ISTN. TYNKÓW LUB PRZY WYKONYWANIU UZUPEŁNIENI CZY NAPRAW USZKODZONYCH I ADAPTOWANYCH CZĘŚCI BUDYNKU.



mgr inż. arch.  
Andrzej  
BL/180/74  
mgr inż. arch.  
Jarosław Łankowski

mgr inż. arch.  
Sławomir Paszkowski  
nr upr. SUW-98/85  
sprawdzający  
DMK

MODERNIZACJA ISTNIEJĄCEJ ZABUDOWY  
URZĘDU MIEJSKIEGO W SUWAŁKACH  
PRZEKRÓJ D-D

1:100

10

PROJEKT CHRONIONY USTAWĄ O PRAWIE AUTORSKIM