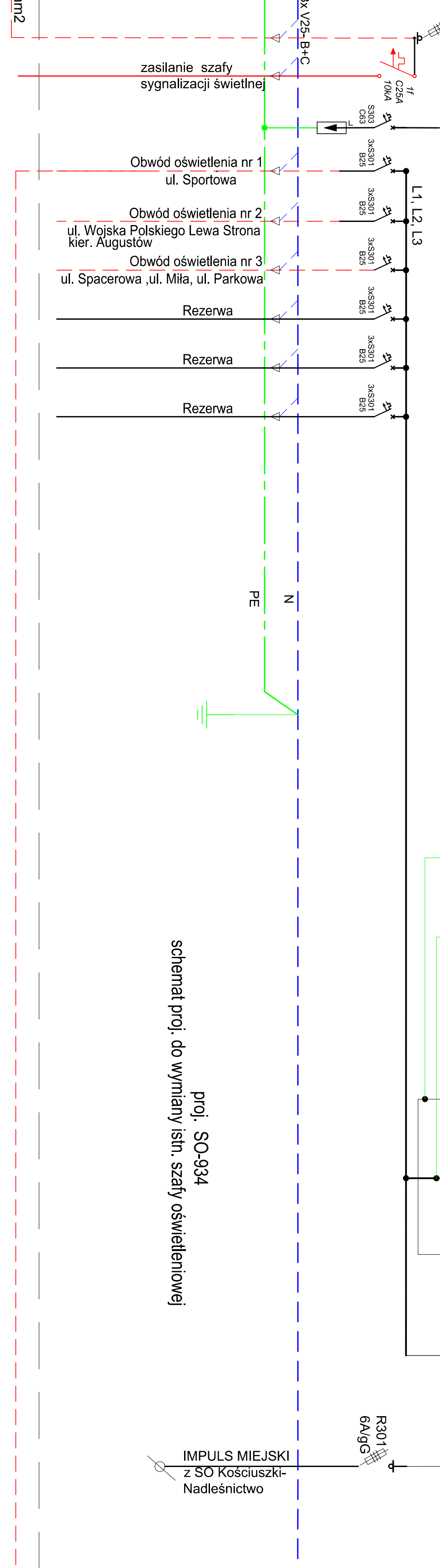
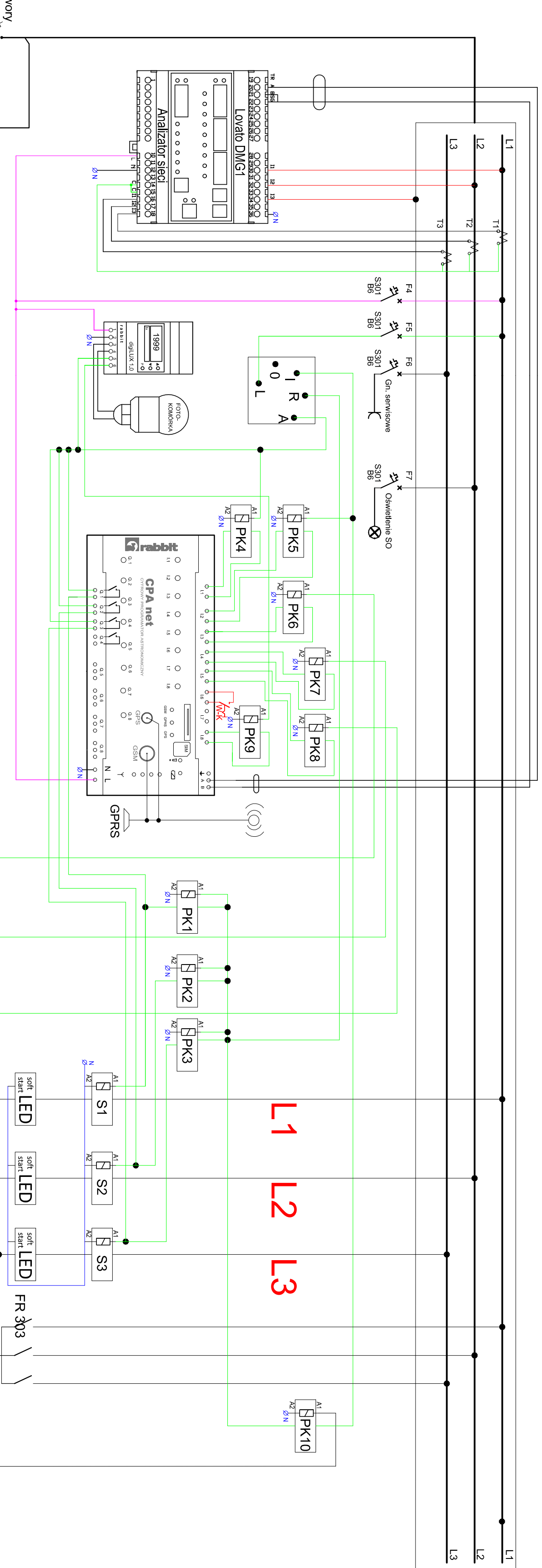


Legenda:

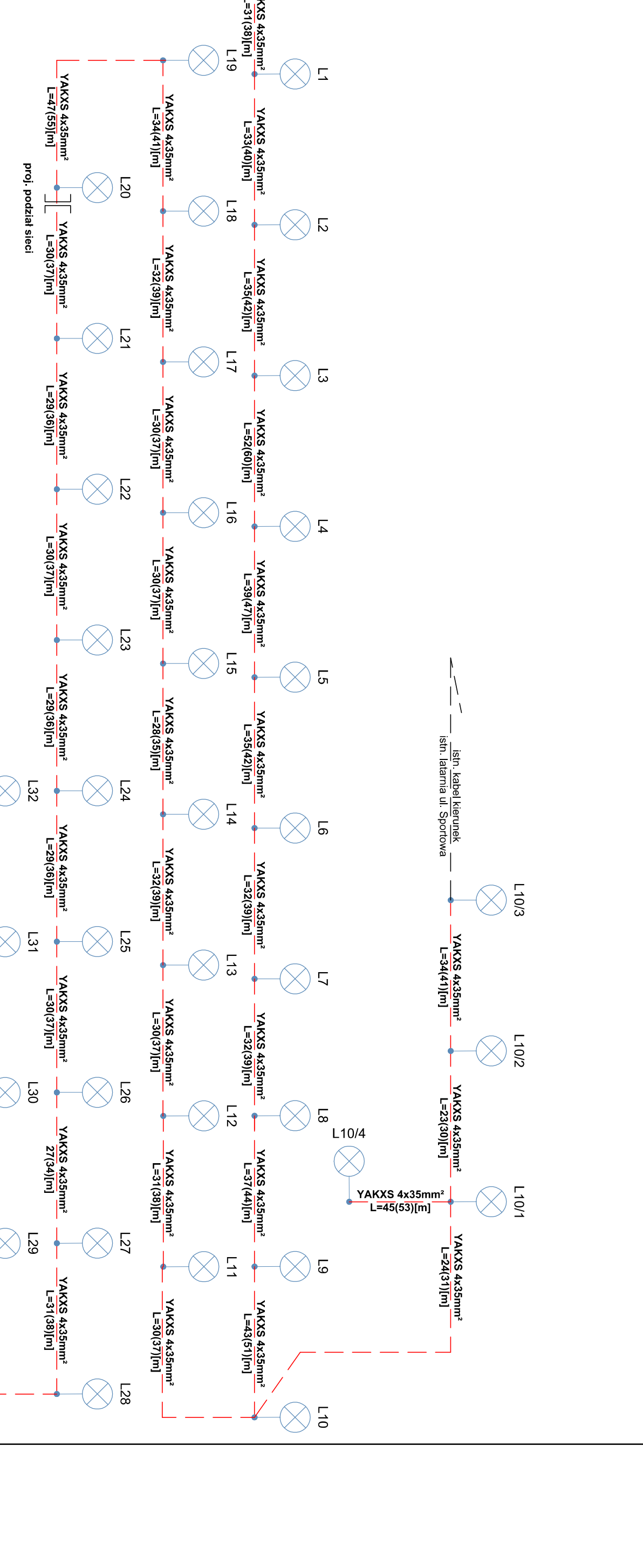
- Węj-11 - sygnalizacja sterowanie CPA
- Węj-12 - sygnalizacja sterowanie impuls kaskada
- Węj-13 - alarm-zanik fazy L1
- Węj-14 - alarm-zanik fazy L2
- Węj-15 - alarm-zanik fazy L3
- Węj-16 - alarm otwarcia drzwi szafki (beznapięciowo)
- Węj-17 - nieaktywny
- Węj-18 - sygnalizacja czujnik zmerzdnowy
- Węj-1-18 - wejsca beznapięciowe

Wyj-01-Q3 - stycznik złączone wg. zęgara astronomicznego SI-S3 3P/63A
 Wyj-04 - złączenie redukcji (nieaktywne)

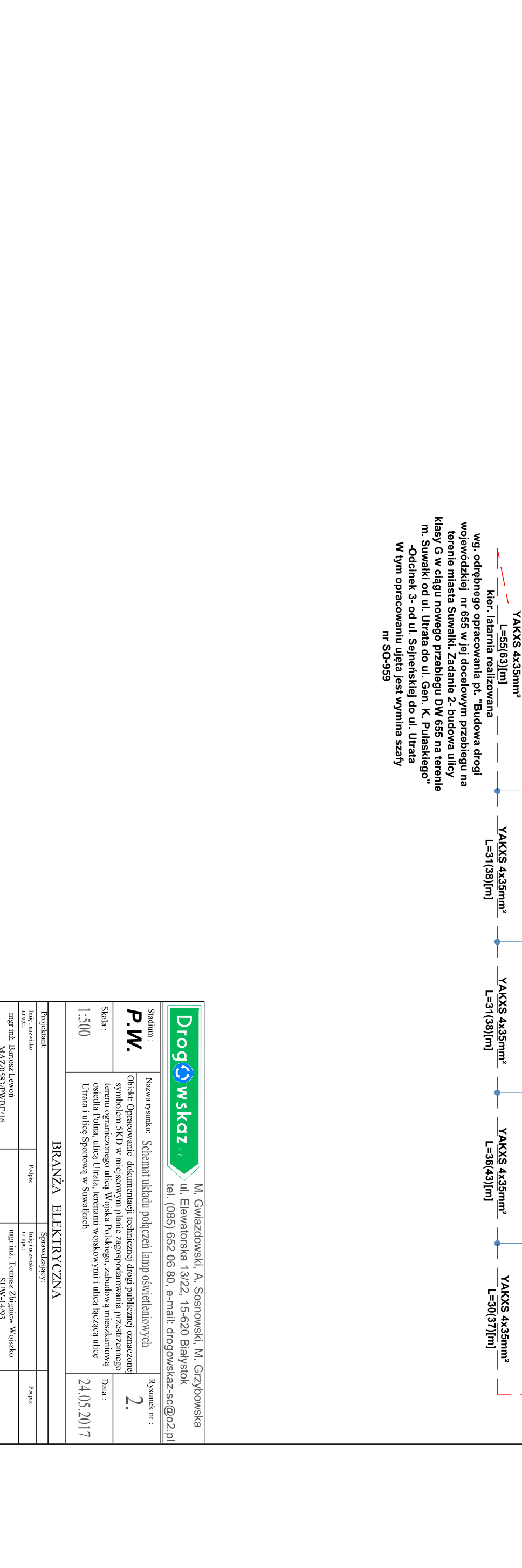
- A - sterowanie CPA
- R - sterowanie ręczne
- I - impuls miejski (kaskada)
- L1 - analizator sieci Lowario DMG1
- WK - wyłącznik krańcowy
- PK1-P10 - przekaźnik ze stykiem zmiernym Legrand
- soft LED - ogranicznik prądu rozruchowego



proj. SO-934
 schemat proj. do wyniany istn. szafy oświetleniowej



Węj-01-Q3 - stycznik złączone wg. zęgara astronomicznego SI-S3 3P/63A
 Wyj-04 - złączenie redukcji (nieaktywne)



		M. Gmaziński, A. Sosnowski, M. Grzobowska ul. Elwaniorek 13/22, 15-620 Białystok tel. (085) 652 05 80, e-mail: drogowskaz-so@o2.pl	
Nazwa projektu: Schemat układu podczterci lamp oświetleniowych	Skala: 1:500	Data: 24.05.2017	Rozmak nr: 2.
Branża: Elektryczna	Tytuł:	Projektant:	Wykonawca:
Inżynier:	Inżynier:	Inżynier:	Inżynier: