

Kolizja SN nr 2 - 2.1 (c) ETAP - III

ZAKRES: proj. rozbiórka odcinka linii napowietrznej SN 20 kV typu 3xAFL 35mm²+3xYHAKXS 1x120mm² odgałęzienie w kierunku ST 10-1144 Stadion od słupa nr 61 do słupa nr 3 dł. około 217m
proj. linia kablowa SN 3xXRUHAKXS 1x120mm² l=265(290) od słupa nr 61 do proj. mufa na istn. kablu 3xYHAKXS 1x120mm² kierunek ST 10-1144 Stadion

istn. słup nr 61 typu E-12/20

proj. rozłącznik z uzmiennikiem SRUNkp-24/400 odmiana D + IWSPE oraz głowica kablowa POLT-24C/1XO i ograniczniki przepięć 3xPOLINM-D24N+2020+2178 (proj. kabel SN 3xXRUHAKXS 1x120mm² l=265(290) kierunek. ST 10-1144 Stadion wprowadzić i podpiąć na słupie)

proj. rozbiórka odcinka linii napowietrznej SN 20 kV typu 3xAFL 35mm²+3xYHAKXS 1x120mm² odgałęzienie w kierunku ST 10-1144 Stadion od słupa nr 61 do słupa nr 3 dł. około 217m

istn. słup nr 1 (typu E-12/12) rozłącznikowy nr rozł. 10-951 do rozbiórki

istn. słup nr 2 (typu E-13,5/4,3) do rozbiórki

istn. odcinek linii kablowej SN do likwidacji

proj. mufa kablowa typu POLJ-24/1x70-150 12/20kV

istn. 3xYHAKXS 1x120mm² kierunek ST 10-1144 Stadion

istn. słup nr 3 typu (E-12/12) z głowicą kablową do rozbiórki

proj. linia kablowa SN 3xXRUHAKXS 1x120mm² l=265(290) od słupa nr 61 do proj. mufa na istn. kablu 3xYHAKXS 1x120mm² kierunek ST 10-1144 Stadion

Kolizja SN nr 7 - 2.1 (b)- ETAP - I

ZAKRES: istn. linia napowietrzna 20kV typu 3xAFL 35mm² odgałęzienie w kierunku ST 10-1216 Os. Zielone proj.przestawienie słupów nr 2 i nr 3 wraz ze zmianą trasy linii napowietrznej na odcinku około 285m

istn. linia napowietrzna 20kV typu 3xAFL 35mm² odgałęzienie w kierunku ST 10-1216 Os. Zielone
proj.przestawienie słupów nr 2 i nr 3 wraz ze zmianą trasy linii napowietrznej na odcinku około 285m

istn. słup nr 5 typu kgo 12/15 odłącznikowy z głowicą kablową rozłącznik nr 10-1474

istn. słup nr 4 typu P-12/4,3

proj. przestawienie istn. słupa nr 3 typu P-12/4,3

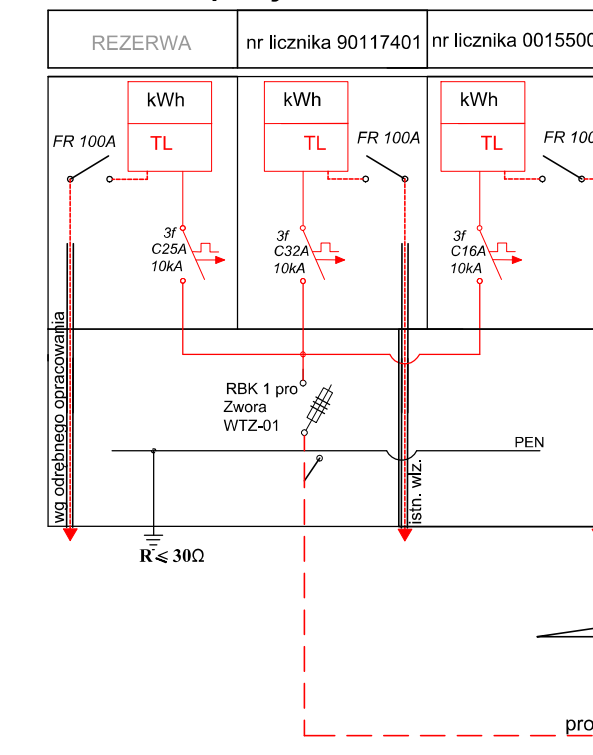
proj. przestawienie istn. słupa nr 2 typu P-12/4,3

istn. słup nr 1 istn. rozłącznik nr 10-1473

Kolizja nN nr 8 - 2.2 (1) ETAP -II

ZAKRES: istn. kablowa doziemna linia nN 0,4kV YAKY 4x120mm² relacji ST 10-892 Bakalarzewska GS- ZK2049-ZK1913-ZK8451
proj. doziemna linia kablowa nN-0,4kV typu YAKXS 4x120mm², l=134(146)m od proj. złącza typu ZK1/2P do istniejącego złącza kablowego ZK b.nr (złącza ZK1913 oraz ZK845 do rozbiórki układy pomiarowe przenieść do proj. ZK1/3p, przepięć istn. linie WLZ)

proj. ZK1/3P

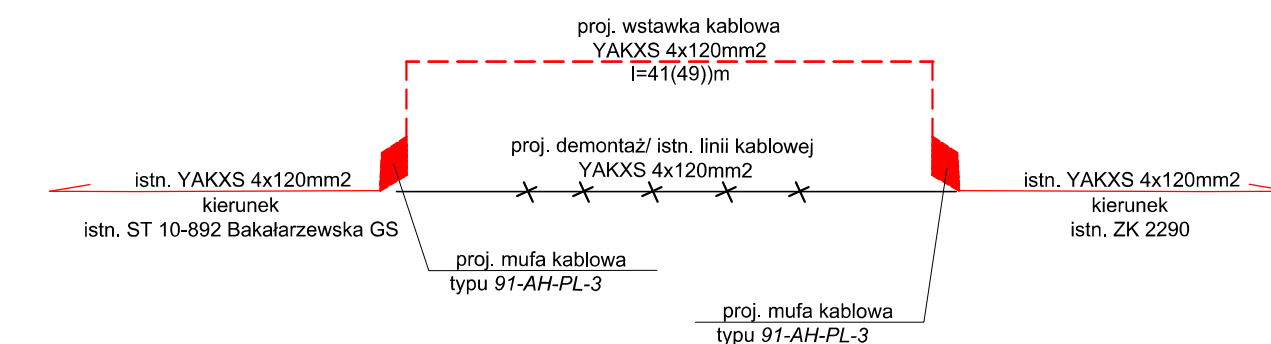


istn. ZK b. nr

istn. YAKXS 4x120mm² kierunek ZK 2049 l=6m
proj. YAKXS 4x120mm² l=134(146)m

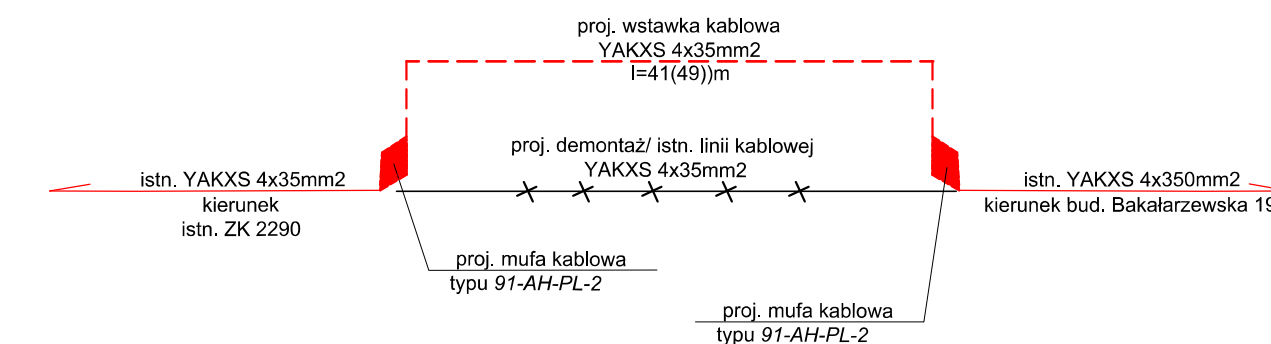
Kolizja nN nr 9 - 2.2 (2) ETAP-II

ZAKRES: istn. kabel nN-0,4kV typu YAKXS 4x120mm² prowadzona ST 10- 892 Bakalarzewska GS do ZK 2290
proj.wstawka kablowa YAKXS 4x120mm² l=41(49)m
proj. 2 x mufy kablowe typu 91-AH-PL-3



Kolizja nN nr 10 ETAP-II

ZAKRES: istn. kabel nN-0,4kV typu YAKXS 4x35mm² relacji istn. ZK 2290 - bud. Bakalarzewska 19,
proj.wstawka kablowa YAKXS 4x35mm² l=41(49)m
proj. 2 x mufy kablowe typu 91-AH-PL-2



		M. Gwiazdowski, A. Sosnowski, M. Grzybowska ul. Elewatorska 13/22, 15-620 Białystok tel. (085) 652 06 80, e-mail: drogowskaz-sc@o2.pl	
		Stadium : P.W.	Nazwa rysunku: Schemat -przebudowy kolizji nN i SN
Skala : 1:500	Objekt: Rozbudowa ulic: Zastawie, Targowej, Bazarowej oraz Bałtyckiej w Suwałkach wraz z budową i przebudową infrastruktury technicznej ETAP I-III Przebudowa kolizji nN i SN		Data : 14.08.2017
BRANŻA ELEKTRYCZNA			
Projektant: Imię i nazwisko nr upr.:	Podpis:	Sprawdzający: Imię i nazwisko nr upr.:	Podpis:
mgr inż. mgr inż. Bartosz Lewoń upr. projektanta nr MAZ/0583/PWBE/16		mgr inż. Tomasz Zbigniew Wojszko upr. projektanta nrSUW-14/93	