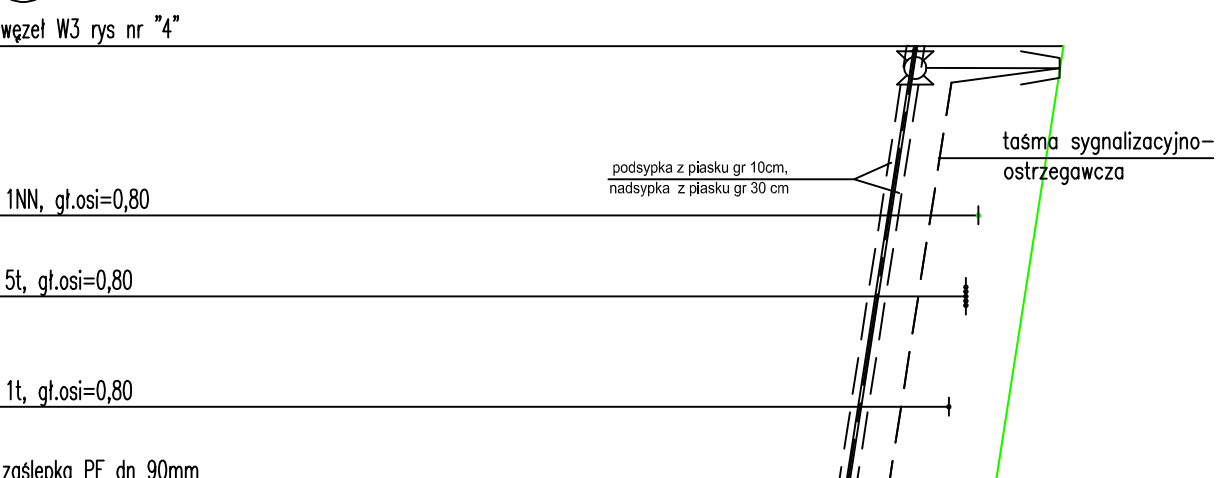


Profil przyłącza do wodociągu

Skala 1:100/100

- teren istniejący
- teren projektowany



P.P. = 160,00

węzeł W3 rys nr "4"

Rzędna projektowanego terenu				
Rzędna istniejącego terenu	174,48			173,55
Rzędna osi proj. rurociągu	172,47			171,54
Zagłęb. osi względem terenu proj.	2,01			2,01
Zagłębienie osi od terenu istn.	2,01			2,01
Proj. spadek, średnica, odległość	PE-RC Ø90mm, PN10 i=155,0 ‰ L=6,00			
Odległości	0,00	2,30	3,40	4,90
				6,00

W13

W13a

		M. Głazdowski, A. Sosnowski, M. Grzybowska ul. Elewatorska 13/2E, 15-620 Białystok tel. (085) 652 06 80, e-mail: drogowskaz-sca@op.pl	
Stadium: P.B.	Nazwa rysunku: Profil kanalizacji sanitarnej	Kryszmek nr.: 8.1	
Skala: 1:100/500	Objekt: Rozbudowa ulic: Zastawie, Targowej, Bazarowej oraz Batyckiej w Suwałkach - branża sanitarna ETAP I	Data: 21.08.2017	
BRANŻA SANITARNA			
Opracował:		Podpis:	
Inż. inżynier			
nr upr.: PDL/0049/PWOS/12			
nr inż.: Agata Fiedoruk Waliko			
nr upr.: PDL/0049/PWOS/12			
Współpracownik: inż. Mariusz Waliko			