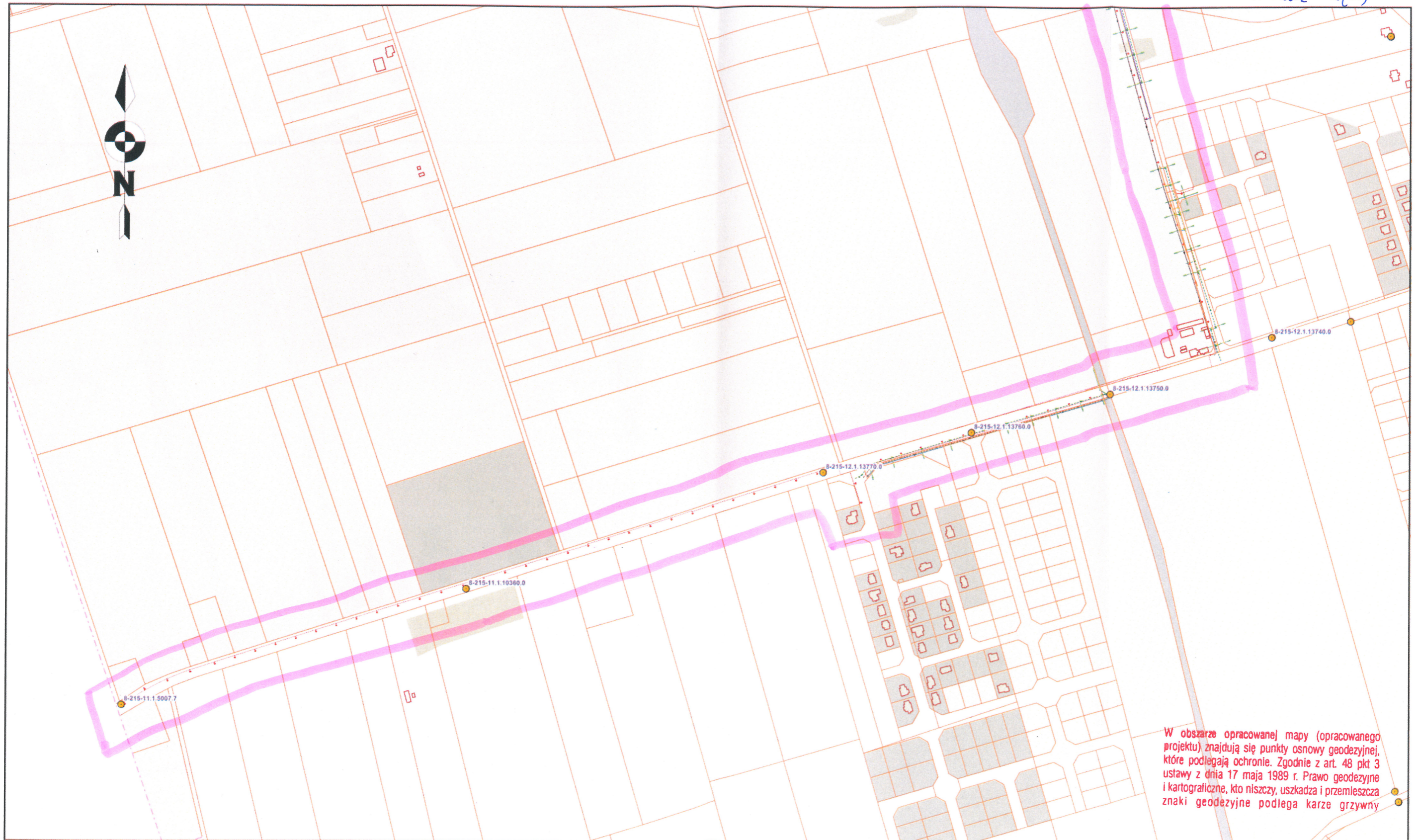


Mapa

Skala 1:5000

Załącznik do protokołu
z narady koordynacyjnej
znak sprawy : GR.6630.183.2017

Arkusz 2(2)



W obszarze opracowanej mapy (opracowanego projektu) znajdują się punkty osnowy geodezyjnej, które podlegają ochronie. Zgodnie z art. 48 pkt 3 ustawy z dnia 17 maja 1989 r. Prawo geodezyjne i kartograficzne, kto niszczy, uszkadza i przemieszcza znaki geodezyjne podlega karze grzywny

Suwałki 24.08.2017 r.

Z up. PREZYDENTA
PRZEWODNICZĄCY
NARADY KOORDYNACYJNEJ

slh
mgr inż. Alicja Ogorkis-Szulwic
Inspektor w Wydziale Geodezji,
Gospodarki Nieruchomościami i Rolnictwa