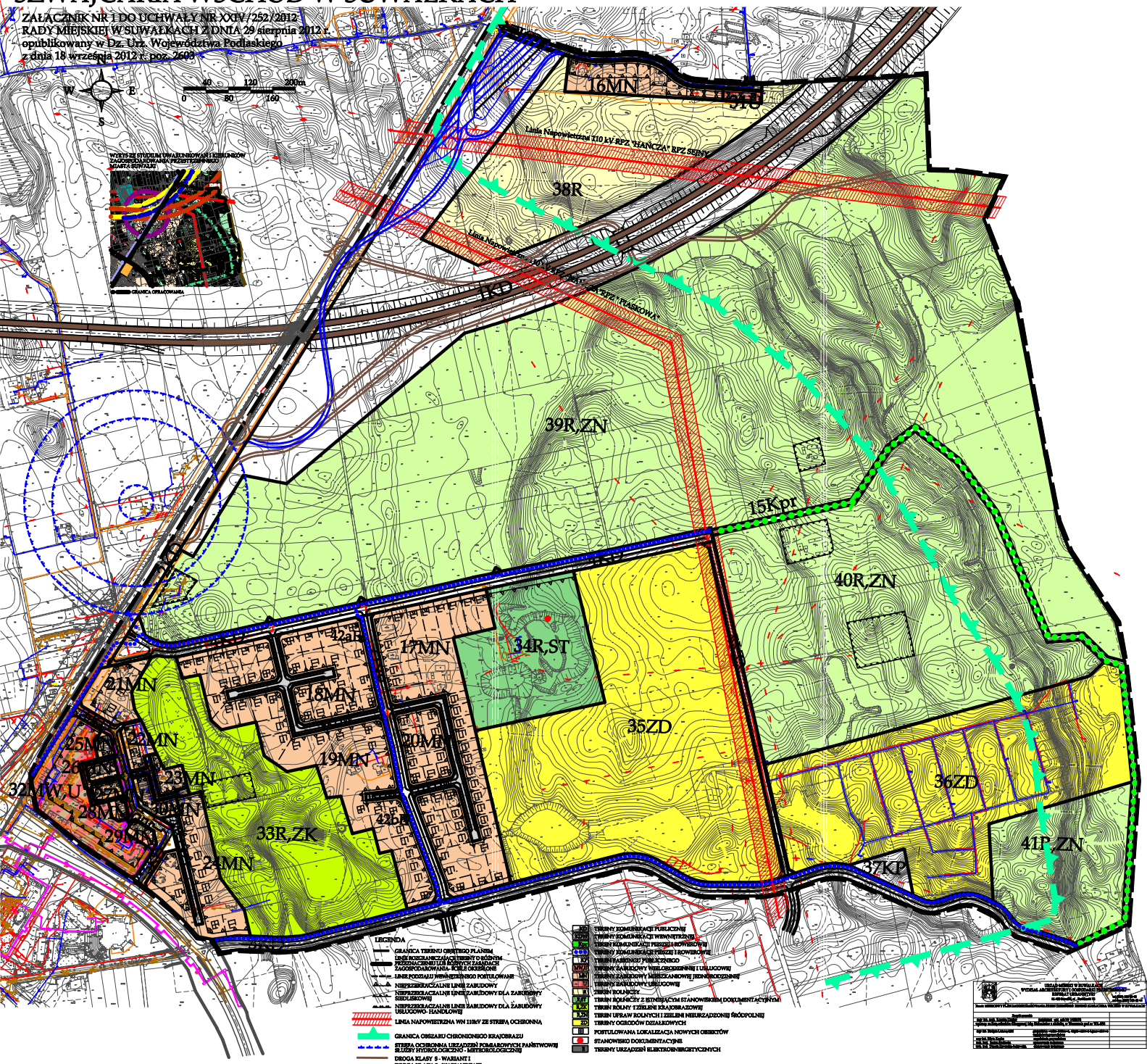


# MIEJSCOWY PLAN ZAGOSPODAROWANIA PRZESTRZENNEGO REJONU SZWAJCARIA WSCHÓD W SUWAŁKACH

ZALĄCZNIK NR 1 DO UCHWAŁY NR XXIV/252/2012 RADY MIEJSKIEJ W SUWAŁKACH Z DNIA 29 sierpnia 2012 r. opublikowany w Dz. Urz. Województwa Podlaskiego z dnia 18 września 2012 r. poz. 2603



**LEGENDA**

---	GRANICA TERYENU OBRĘTU PLANIM
---	LINE REGULARNE I NIEREGULARNE OBOZOWNI
---	PRZELAZNIKI TERENOWE I KANALIZACYJNE
---	PROJEKTY KANAŁÓW I LINII KANALIZACYJNYCH
---	LINIE FODRAZU WYNIEMIONEGO PORTULOWANIE
---	NIEZBERZEGALNE LINIE ZARUDOWY
---	NIEZBERZEGALNE LINIE ZARUDOWY DLA ZASADOWY SIEKISZKOWY
---	NIEZBERZEGALNE LINIE ZARUDOWY DLA ZASADOWY WŁÓCZKOWY
---	LINIA NAWIEWTRZNA WN IIARY ZE STERIA OCSIONNA

SW	STAWNY KOMUNIKACJI PUBLICZNEJ
SW1	STAWNY KOMUNIKACJI WYRZYNYCZNEJ
SW2	STAWNY KOMUNIKACJI WYRZYNYCZNEJ
SW3	STAWNY KOMUNIKACJI WYRZYNYCZNEJ
SW4	STAWNY KOMUNIKACJI WYRZYNYCZNEJ
SW5	STAWNY KOMUNIKACJI WYRZYNYCZNEJ
SW6	STAWNY KOMUNIKACJI WYRZYNYCZNEJ
SW7	STAWNY KOMUNIKACJI WYRZYNYCZNEJ
SW8	STAWNY KOMUNIKACJI WYRZYNYCZNEJ
SW9	STAWNY KOMUNIKACJI WYRZYNYCZNEJ
SW10	STAWNY KOMUNIKACJI WYRZYNYCZNEJ
SW11	STAWNY KOMUNIKACJI WYRZYNYCZNEJ
SW12	STAWNY KOMUNIKACJI WYRZYNYCZNEJ
SW13	STAWNY KOMUNIKACJI WYRZYNYCZNEJ
SW14	STAWNY KOMUNIKACJI WYRZYNYCZNEJ
SW15	STAWNY KOMUNIKACJI WYRZYNYCZNEJ
SW16	STAWNY KOMUNIKACJI WYRZYNYCZNEJ
SW17	STAWNY KOMUNIKACJI WYRZYNYCZNEJ
SW18	STAWNY KOMUNIKACJI WYRZYNYCZNEJ
SW19	STAWNY KOMUNIKACJI WYRZYNYCZNEJ
SW20	STAWNY KOMUNIKACJI WYRZYNYCZNEJ

**STRONA TYTUŁOWA**

**Tytuł:** Miejscowy Plan Zagospodarowania Przestronnego Rejonu Szwajcaria Wschód w Suwałkach

**Wykonano w:** Suwałki, dnia 29 sierpnia 2012 r.

**Wykonali:** [Imiona i nazwiska]

**Opiniowali:** [Imiona i nazwiska]

**Uwagi:** [Pole tekstowe]

**Podpisano:** [Podpis]

**Wzrostek:** [Podpis]

**Opinia:** [Pole tekstowe]

**Podpisano:** [Podpis]